

Zustandsbericht / Minderwertgutachten

Vorgang

Auftraggeber
Besichtigung

ALD AutoLeasing D GmbH Flotte, Nedderfeld 95, 22529 Hamburg
04.08.2025

Bemerkungen

Der im Zustandsbericht festgestellte Fahrzeugzustand bezieht sich nur auf die festgestellten Schäden oder Mängel, die über die normale Abnutzung entsprechend der Laufzeit/Laufleistung bzw. über das übliche Verschleißmaß hinausgehen.

Die Besichtigung umfasste eine äußere Inaugenscheinnahme des Fahrzeuges ohne die Demontage von Verkleidungsteilen etc.

Das Ergebnis der Besichtigung wurde nach den Kriterien des Auftraggebers (faire Fahrzeugbewertung) durchgeführt.

Die hier aufgeführten Positionen berücksichtigen nur Schäden, die gemäß „faire Fahrzeugbewertung“ als „nicht akzeptierter Zustand“ einzustufen sind.

Bei der Lackschichtdickenmessung wurden bei mindestens drei Messungen pro Bauteil Lackschichtdicken von 217 µm bis 324 µm festgestellt.

Es wurde eine optische Überprüfung auf Vorschäden und eine Lackschichtdickenmessung vorgenommen. Dabei wurden Nachlackierungen an folgenden Karosserieteilen festgestellt:

Das gesamte Fahrzeug weist eine erhöhte Lackstärke auf.

Ohne weitergehende Untersuchungen wurde nach dem Umfang der festgestellten Nachlackierungen und der Ausführungsqualität nach sachverständigem Ermessen (k)ein merkantiler Minderwert angesetzt.

Die vorgefundenen Besichtigungsbedingungen waren ausreichend. Abgasrelevante Baugruppen wurden messtechnisch nicht überprüft. Folglich wurden Mängel, die nur bei einer Abgasuntersuchung feststellbar sind, nicht berücksichtigt.

2 Hauptschlüssel vorgelegt.

Fahrzeugdaten

Erstzulassung	25.05.2023	Fahrzeugart	Personenkraftwagen
Hersteller	BMW	Typ / Verkaufsbez.	Baureihe X3
			(G01)(12.2017->) / X3
			xDrive 30d Mild-Hybrid
			xDrive M Sport (EURO 6d)
Aufbauart	Geländewagen	Türen	5
Fahrzeug-Ident.-Nr.	WBA85BZ030N213432	HSN / TSN	0005 / CZV
DAT Europa-Code®	011301061940005	DAT Marktindex	DE009 6387
Km-Stand abgelesen	151680	Nächste HU §29 StVZO	05 / 2026
Energiequelle / Kraftstoff	Hybr.Diesel/E	Zylinderanzahl	6
Leistung (kW)	210	Hubraum (ccm)	2993
Schadstoffklasse:	EURO6;WLTP;AP;PI/CI; M,	Getriebe / Gänge	Automatik / 8
	N1 I		
Felgen	Leichtmetall	Farbe / Farbe	CARBONSCHWARZ
			METALLIC / Metallic / 416 /
			Schwarz

Es wird unterstellt, dass die Gesamtleistung dem abgelesenen Km-Stand entspricht.

Räder / Reifen

Achse	Reifenbezeichnung	Hersteller/Typ	Art	Profiltiefe
1 links	245 / 40 R 21 100 Y	Pirelli / P-Zero (PZ4) r-f * FSL	S /O /F	5 mm
rechts	245 / 40 R 21 100 Y	Pirelli / P-Zero (PZ4) r-f * FSL	S /O /F	5 mm
2 links	275 / 35 R 21 103 Y	Pirelli / P-Zero (PZ4) r-f * FSL	S /O /F	5 mm
rechts	275 / 35 R 21 103 Y	Pirelli / P-Zero (PZ4) r-f * FSL	S /O /F	5 mm
Pannenset				

S/ Sommer; /O Original; /F Runflat;

zusätzlicher Reifensatz

Reifenbezeichnung	Hersteller/Typ	Art	Profiltiefe
225 / 60 R 18 104 V	Continental / WinterContact TS 870 P	W /O	6 mm
225 / 60 R 18 104 V	Continental / WinterContact TS 870 P	W /O	6 mm
225 / 60 R 18 104 V	Continental / WinterContact TS 870 P	W /O	6 mm
225 / 60 R 18 104 V	Continental / WinterContact TS 870 P	W /O	6 mm

W/ Winter; /O Original; /F Runflat;

Felgen: Leichtmetall

Serienausstattung

Serie: Ablage-Paket, Aerodynamik-Paket M-Technic, Airbag Beifahrerseite abschaltbar, Airbag Fahrer-/Beifahrerseite, Ambiente-Beleuchtung, Anti-Blockier-System (ABS), Antriebsart: Allradantrieb, Armaufklappung vorn, Audiosystem: Radio (BMW), Auspuffanlage (2-Rohr-Anlage, links/rechts) mit Chromblenden, Ausstattungs-Paket: Connected Professional, Ausstattungs-Paket: ConnectedDrive Services, Außenspiegel elektr. verstell- und heizbar, BMW Live Cockpit Plus, Bordcomputer, Bremsassistent, Bremsenergieerückgewinnung (Rekuperationssystem), Check-Control-System, Dachhimmel Anthrazit (BMW Individual), Dachreling Hochglanz Shadow-Line, Diebstahlsicherung für Räder (Felgenschlösser), Durchladeeinrichtung (Mittelarmlehne hinten), Dynamische Bremsleuchte, Dynamische Stabilitäts-Control (DSC), Dynamische Traction Control (DTC), Einstiegsleisten mit Schriftzug M-Technic, Ersatzteilkatalog Facelift, Fahrassistenten-System: Active Guard (Bremsassistent), Fahrassistenten-System: Auffahrwarnsystem mit Bremsfunktion, Fahrassistenten-System: Fahrerlebnisschalter, Fahrassistenten-System: Performance Control, Fensterheber elektrisch, Freisprecheinrichtung mit USB-Schnittstelle, Fußmatten Velours, Gepäckraum-Abtrennung (Netz), Geschwindigkeits-Regelanlage mit Bremsfunktion, Getriebe Sport-Automatic - mit Steptronic (8-Stufen), Getränkehalter vorn und hinten, Harnstofftank (SCR): 21,8 Ltr., Heckklappenbetätigung automatisch, Heckleuchten LED, Innenausstattung: Interieurleisten Alu Rhombic dunkel mit Akzentleiste, Innenausstattung: Interieurleisten Alu Rhombic mit Akzentleiste, Innenspiegel mit Abblendautomatik, Isofix-Aufnahmen für Kindersitz an Rücksitz, Karosserie: 5-türig, Klimaautomatik 3-Zonen mit autom. Umluft-Control, Kopf-Airbag-System hinten, Kopf-Airbag-System vorn, Lenkrad (Leder M-Technic), Lenksäule (Lenkrad) mechan. verstellbar, Licht- und Regensensor, M Sport, Mild-Hybrid 210 kW (Motor 3,0 Ltr. - 210 kW Diesel), Mittelarmlehne hinten, Modellpflege, Modellvariante CO2-Umfang (Code 1CB), Motor 3,0 Ltr. - 210 kW Mild-Hybrid Diesel (B57), NOx-Speicherkatalysator (BMW Blue Performance), Nebelscheinwerfer LED, Nebelschlussleuchte, Nichtraucher-Paket, Park-Distance-Control (PDC) vorn und hinten, Parkassistent-Paket, Parkbremse elektrisch, Personalisierungssystem (Personal Profile), Radstand 2864 mm, Reifendruck-Kontrollsystem, Rußpartikelfilter, Rücksitzlehne geteilt/klappbar (40:20:40), SCR-System (AdBlue-Technologie), Schadstoffarm nach Abgasnorm Euro 6d, Scheinwerfer BMW Individual Shadow-Line, Scheinwerfer LED (erweiterter Umfang), Seitenairbag hinten, Seitenairbag vorn, Service-System: Intelligenter Notruf inkl. TeleServices, Sitzbezug / Polsterung: Stoff Sensatec, Sitze vorn mechanisch verstellbar, Sport-Fahrwerk (M-Technic), Sportsitze vorn, Start-Stop-Knopf, Start/Stop-Anlage (Funktion), Steuer-AV europäischer Markt (EU spezifisch), Tagfahrlicht LED, Variable Sportlenkung, Vlies-Batterie 92 Ah (AGM), WLAN-Hotspot, Wartung: Fahrzeug mit Ölserviceintervall 30000 Km / 24 Monate, Wegfahrsperrung, Wärmeschutzverglasung getönt

Sonderausstattung

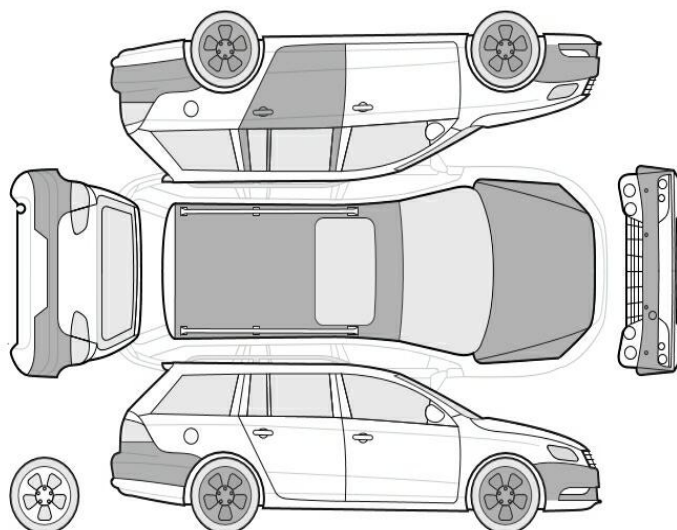
Code	Bezeichnung
15706	Außenspiegel elektr. anklappbar, alle Spiegel mit Abblendautomatik
24050	DAB-Tuner (Radioempfang digital)
24824	Freisprecheinrichtung Bluetooth mit erweiterter Smartphone-Anbindung
29500	Sitzheizung vorn
14204	Anhängerkupplung (Kugelkopf schwenkbar)
19499	Außenausstattung: Shadow-Line Hochglanz (erweiterter Umfang)
39240	Bedienelemente galvanisiert
26714	Geschwindigkeits-Regelanlage, Aktiv mit Stop&Go-Funktion
39898	Induktionsladeschale für Smartphone (Wireless Charging)
25417	Instrumentenanzeige, multifunktional
50765	LM-Felgen vorn/hinten: 8,5x21 / 9,5x21 (V-Speiche 726 I)
11000	Metallic-Lackierung
16302	Panoramadach (Glas)
68902	Reifensystem Run-Flat (mit Notlaufeigenschaften)
22101	Sonnenschutzverglasung (hinten abgedunkelt)
24701	Sound-System Harman-Kardon

Allgemeinzustand und Wartung

Abgesehen von den beschriebenen Schäden/Mängeln weist das Fahrzeug/Objekt einen, bezogen auf Alter und Nutzung, üblichen Gesamtzustand auf.

Wartungsnachweis: vollständig
letzte Wartung: am 10.03.2025 bei Kilometerstand 125.473

Nicht akzeptierter Zustand / Ausstehende Reparaturen



Bezeichnung des Schadens / Rep.-Weg

1. Windschutzscheibe Steinschlag mit Rissbildung, erneuern (Bild 18, 19)
2. Motorhaube Lackierung, viele Steinschläge, lackieren (Bild 16)
3. Dach, eingedellt, smart repair (Bild 15)
4. Stoßfänger vorne Lackierung, viele Steinschläge, lackieren (Bild 14)

5. Felge hinten rechts, verschrammt, smart repair (Bild 13)
6. Stoßfänger hinten, eingedellt, verschrammt, instandsetzen und lackieren mit Lackaufbau (Bild 11, 12)
7. Tür hinten links, eingedellt, smart repair (Bild 10)
8. Felge hinten links, verschrammt, smart repair (Bild 9)
9. Felge vorne links, verschrammt, smart repair (Bild 8)
10. Felge vorne rechts, verschrammt, smart repair (Bild 17)



Bild 1 : Diagonal von vorne

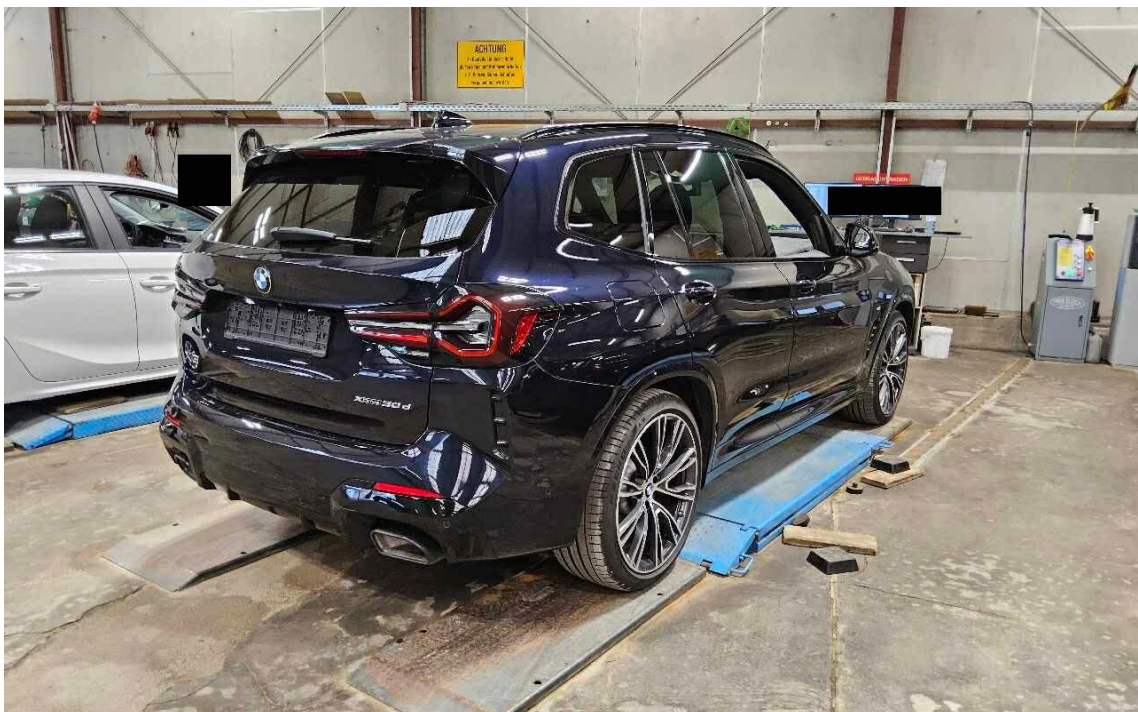


Bild 2 : Diagonal von hinten

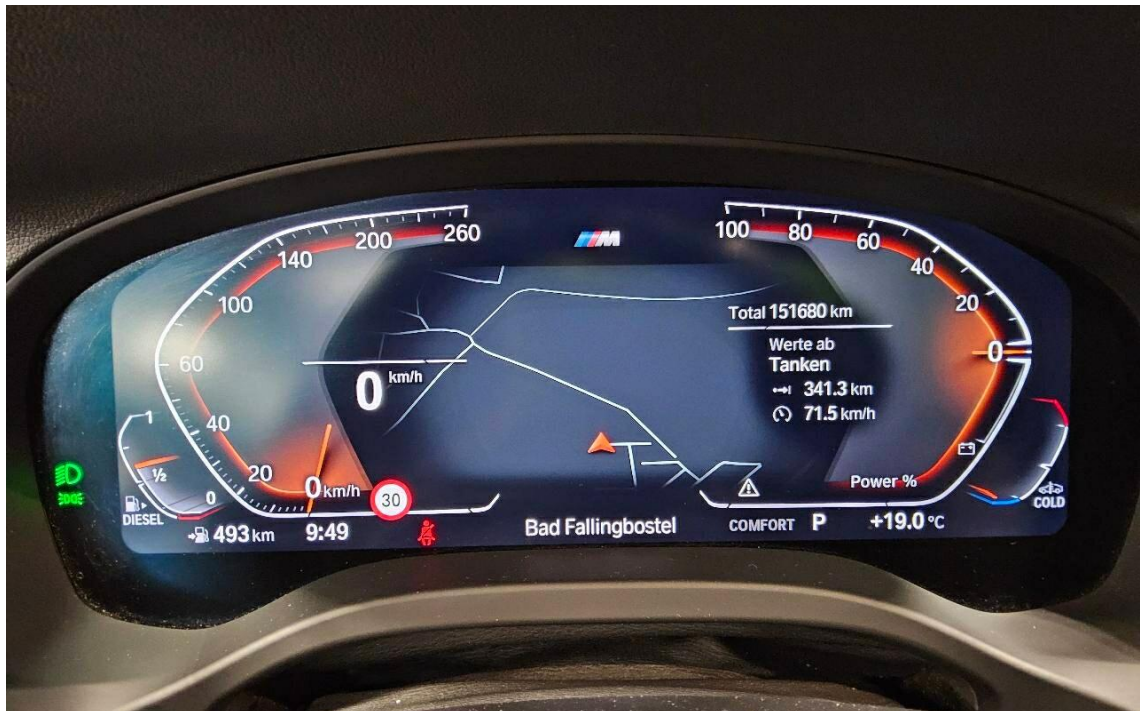


Bild 3 : Tacho mit KM Stand



Bild 4 : Innenraum durch Beifahrertür

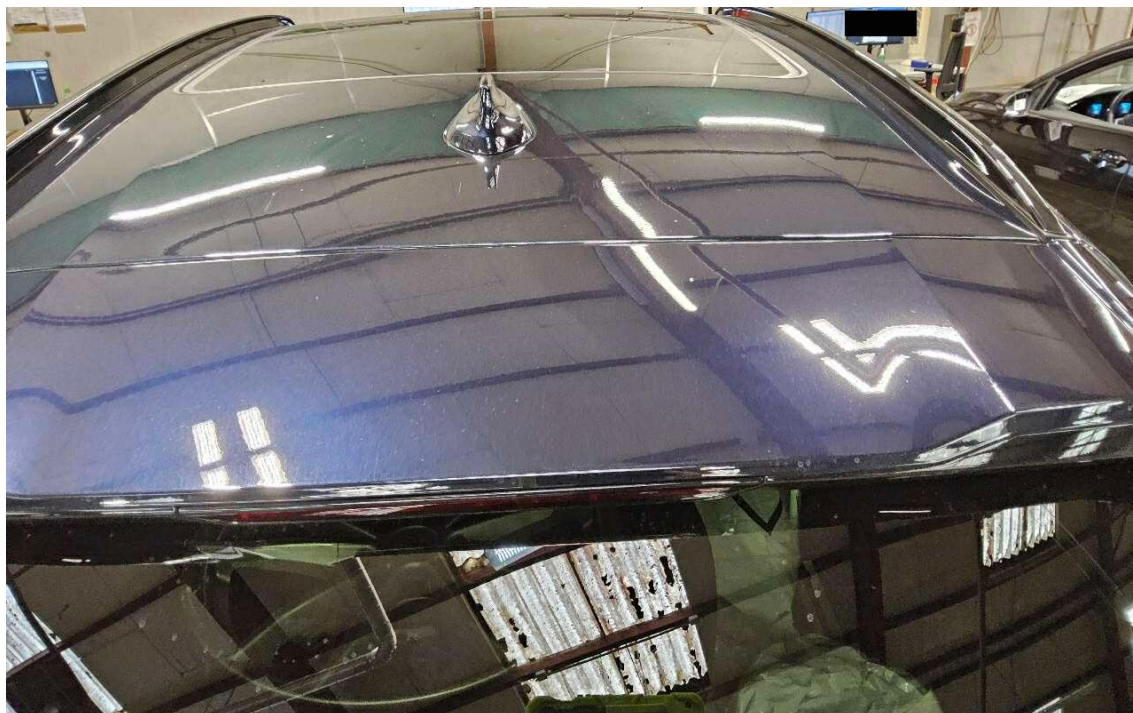


Bild 5 : Dach von hinten nach vorne



Bild 6 : Unterboden-Antriebsaggregat



Bild 7 : Wartungsnachweise

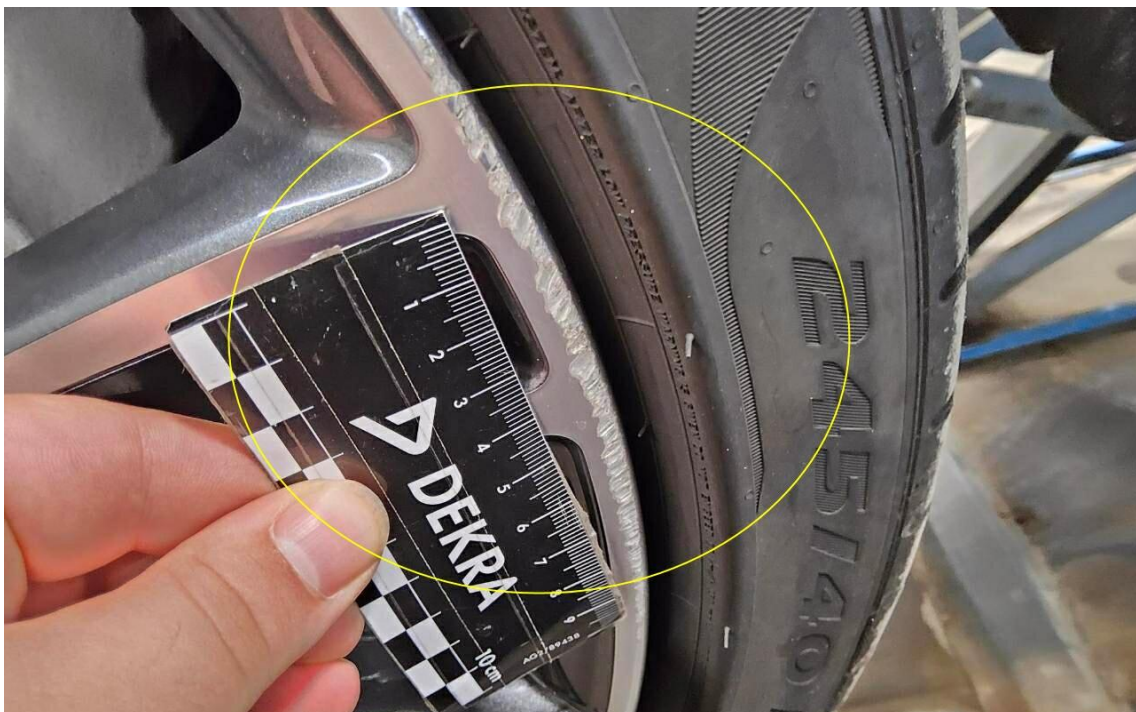


Bild 8 : Felge vorne links, verschrammt, smart repair



Bild 9 : Felge hinten links, verschrammt, smart repair

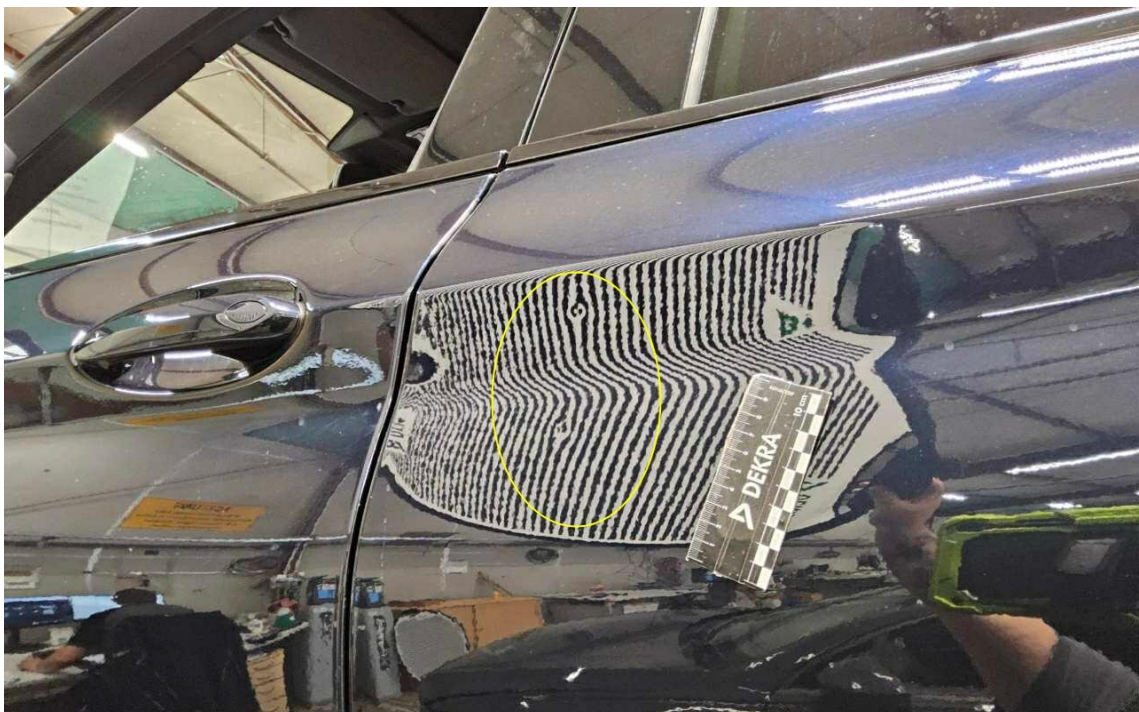


Bild 10 : Tür hinten links, eingedellt, smart repair

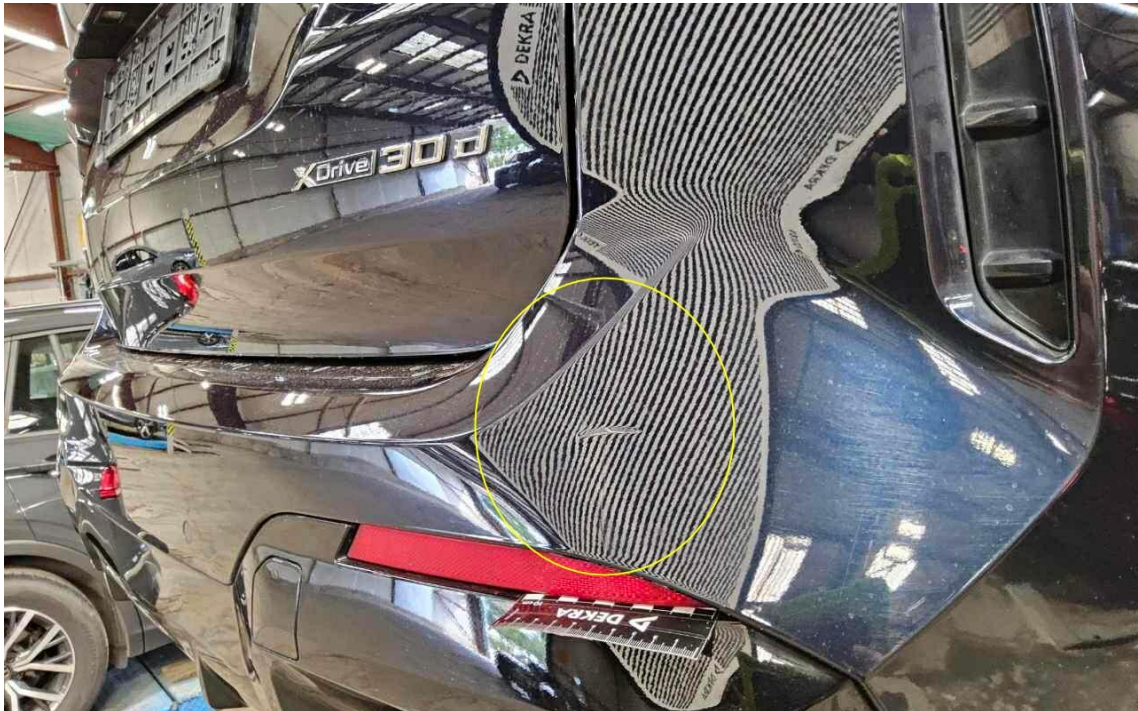


Bild 11 : Stoßfänger hinten, eingedellt, verschrammt , instandsetzen und lackieren mit Lackaufbau

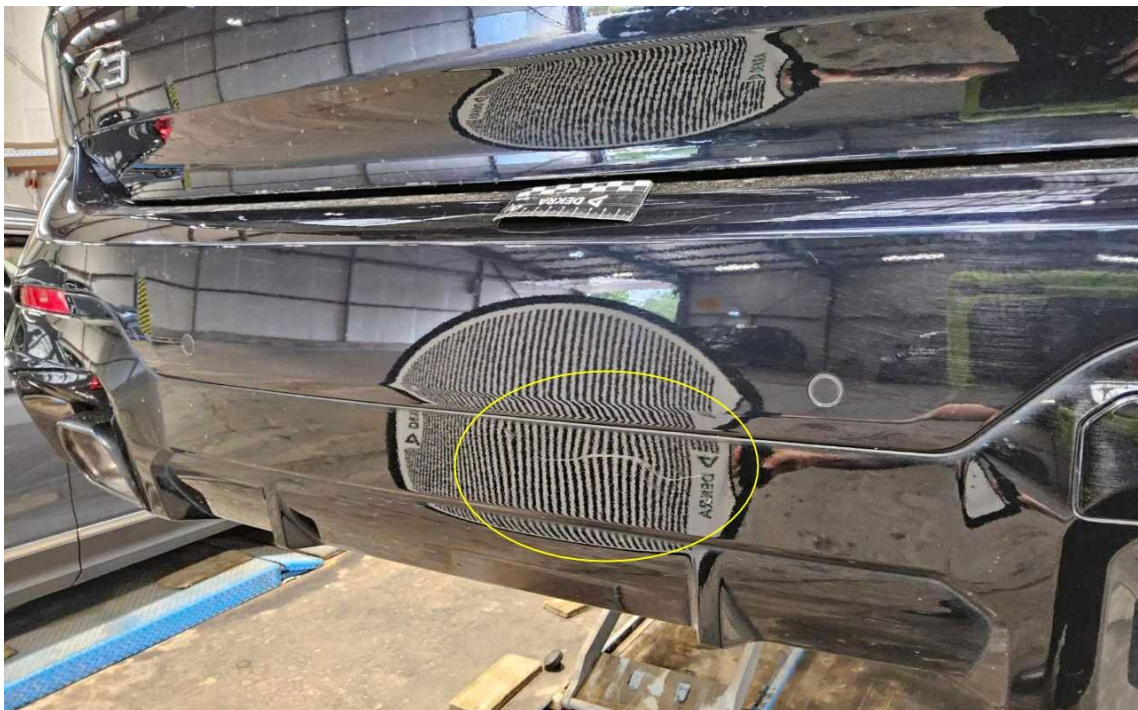


Bild 12 : Stoßfänger hinten, eingedellt, verschrammt , instandsetzen und lackieren mit Lackaufbau

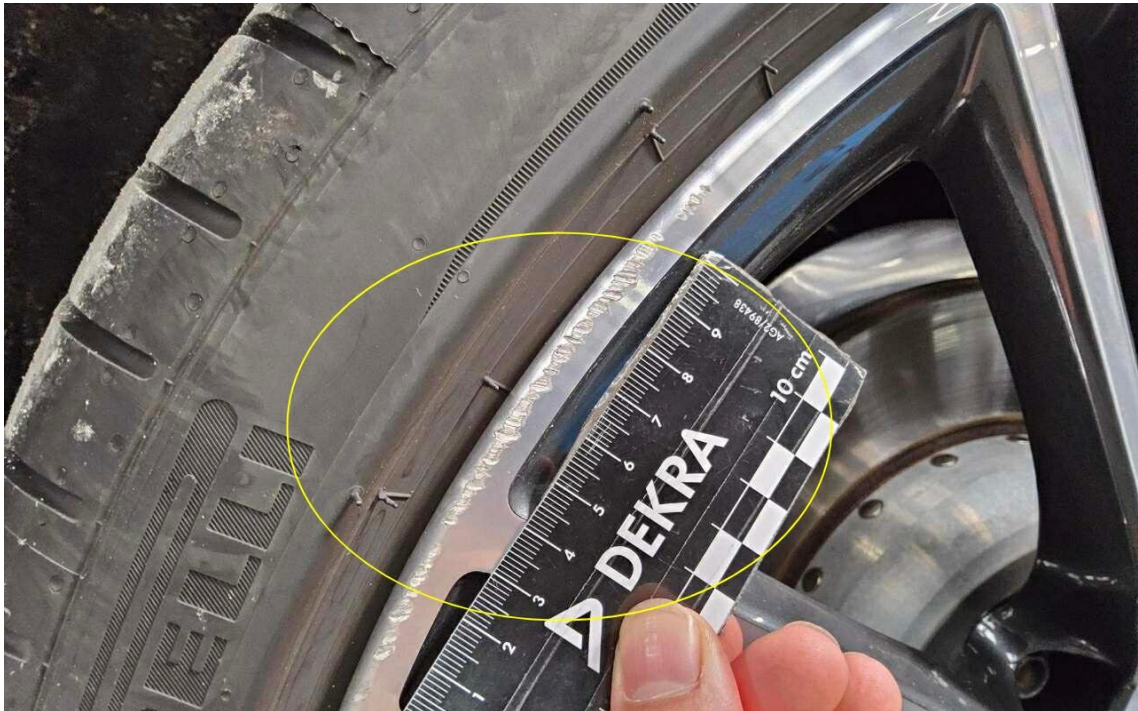


Bild 13 : Felge hinten rechts, verschrammt, smart repair

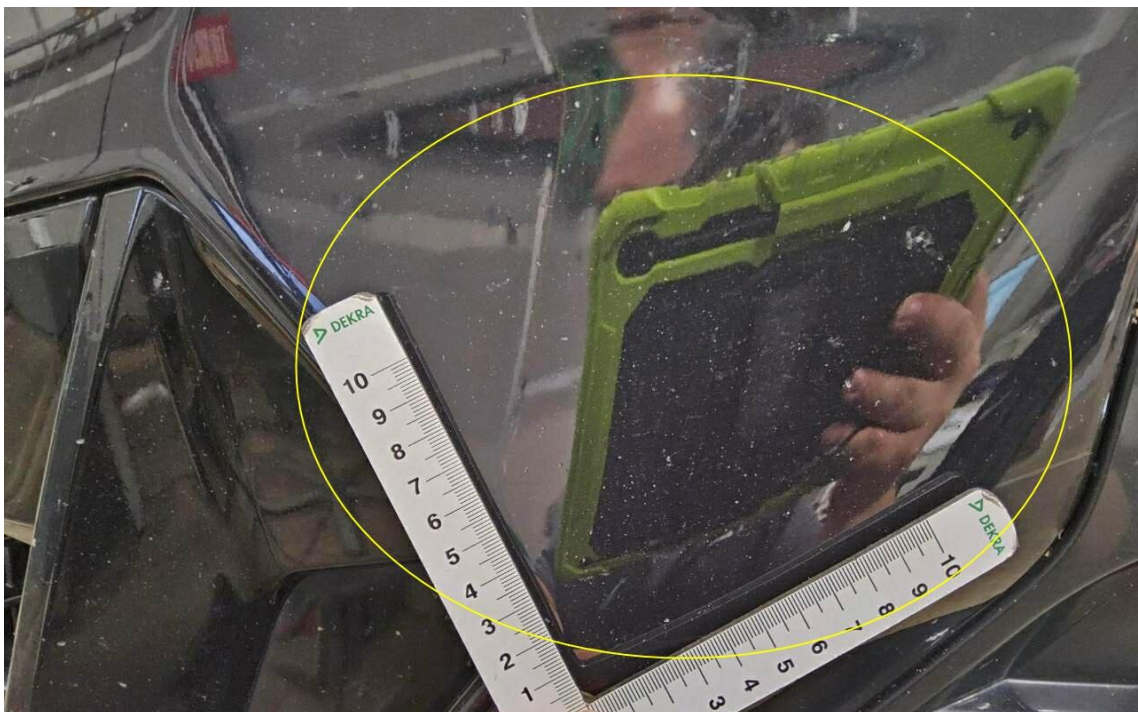


Bild 14 : Stoßfänger vorne Lackierung, viele Steinschläge, lackieren



Bild 15 : Dach, eingedellt, smart repair

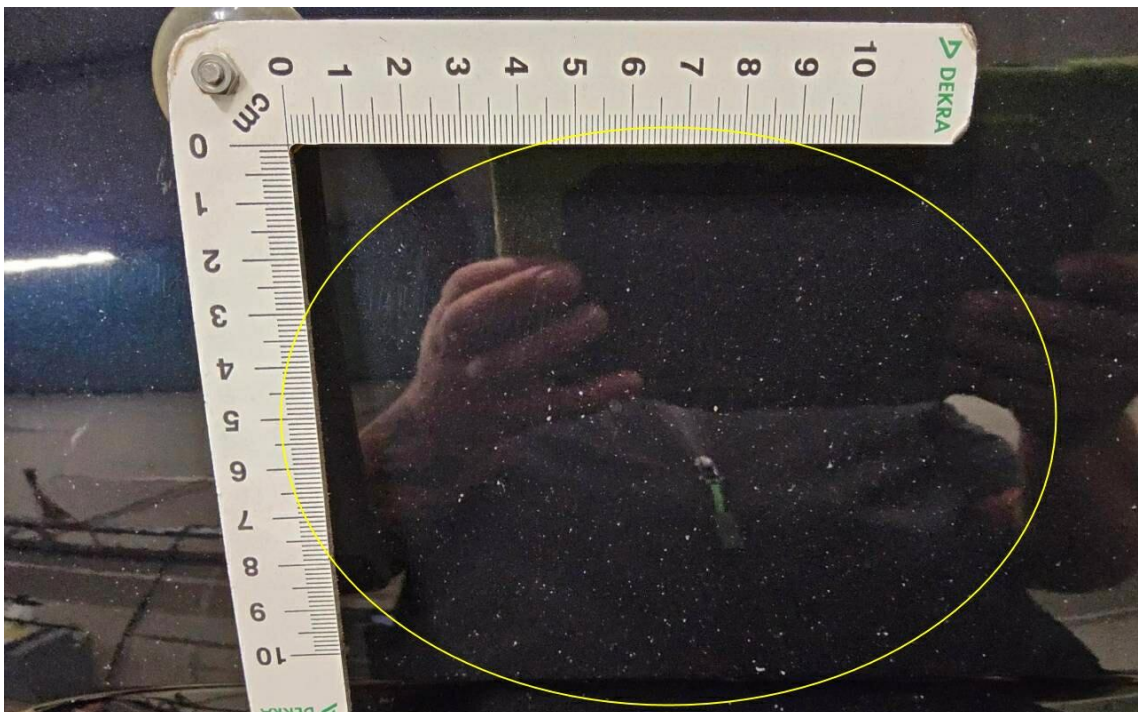


Bild 16 : Motorhaube Lackierung, viele Steinschläge, lackieren



Bild 17 : Felge vorne rechts, verschrammt, smart repair

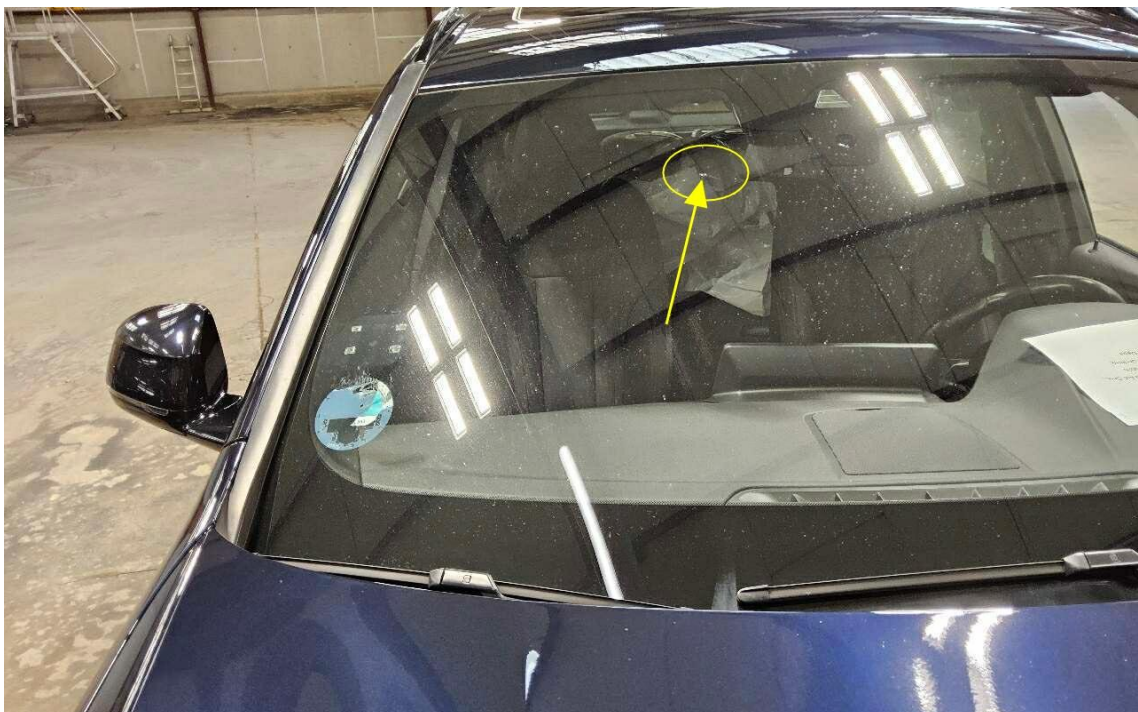


Bild 18 : Windschutzscheibe Steinschlag mit Rissbildung



Bild 19 : Windschutzscheibe Steinschlag mit Rissbildung