



BMW 1er

116d Aut.

| | |
|---------------------|-------------------|
| FIN | WBA7M710707G11130 |
| Kilometerstand | 100.397 km |
| Erstzulassungsdatum | 18.06.2020 |

AUFTRAGSDETAILS

| | | | |
|--------------------|---------------------|----------------|-----------|
| Begutachtungsdatum | 11.07.2025 09:49:23 | Inspektionsort | BCA Neuss |
|--------------------|---------------------|----------------|-----------|

FAHRZEUGINFORMATIONEN

| | | | |
|------------------------|-------------------|---------------------|--------------------|
| FIN | WBA7M710707G11130 | Antriebsart | Heckantrieb |
| Kilometerstand | 100.397 km | Getriebe | Automatik |
| Fahrzeugart | Hatchback | Gänge | 7 |
| Anzahl Türen | 5 | Interieurfarbe | Schwarz |
| Erstzulassungsdatum | 18.06.2020 | Fahrzeugfarbe | Schwarz |
| Kraftstoffart | Diesel | Fahrzeugkategorie | Personenkraftwagen |
| Marke | BMW | Metallic-Lackierung | Nein |
| Modell | 1er | Polsterart | Stoff |
| Gesamtanzahl der Sitze | 5 | | |

DOKUMENTE UND WARTUNG

| | | | |
|-------------------------|----|-------------------|----|
| Anzahl Schlüssel gesamt | 2 | Originalschlüssel | Ja |
| Euro-Aufkleber | Ja | Betriebsanleitung | Ja |

GEPRÜFTE AUSSTATTUNG DURCH DEN SACHVERSTÄNDIGEN

| | | | |
|-------------------------------------|------------------------|---------------------------------------|-------------------|
| Anhängerkupplungstyp | Keine Anhängerkupplung | Klimaanlagentyp | Klimaanlage auto. |
| Anzahl der Ladekabel (Normalladung) | 0 | Kofferraumabdeckung / Rollo vorhanden | Ja |

| | |
|--------------------------------------|-----------------|
| Anzahl der Ladekabel (Schnellladung) | 0 |
| Art des Navigations-Datenträgers | Nicht anwendbar |
| Dachreling | Nein |
| Doppelkabine | Nein |
| Einparkhilfe hinten | Ja |
| Einparkhilfe vorn | Ja |
| Elektrisch verstellbare Sitze VL | Nein |
| Elektrisch verstellbare Sitze VR | Nein |

| | |
|-----------------------|----------------------|
| Multifunktionslenkrad | Ja |
| Navigation | Ja |
| Scheinwerfertyp | Scheinwerfer Halogen |
| Schiebedach elekt. | Nein |
| Sitzheizung vorne | Nein |
| Tempomat | Ja |
| Wartungshistorie | 01/07/2025,100124 |

BEREIFUNG

Montierte Reifen

| Ort | Position | Profiltiefe | Hersteller | Dimension | Reifentyp | Felgenart | Pannensichere Bereifung |
|--------|----------|-------------|-------------|------------------|-----------|-----------|-------------------------|
| Vorne | Links | 4,0 mm | Bridgestone | 205/55 R 16 91 W | Sommer | Aluminium | - |
| Vorne | Rechts | 4,0 mm | Bridgestone | 205/55 R 16 91 W | Sommer | Aluminium | - |
| Hinten | Links | 5,0 mm | Bridgestone | 205/55 R 16 91 W | Sommer | Aluminium | - |
| Hinten | Rechts | 5,0 mm | Bridgestone | 205/55 R 16 91 W | Sommer | Aluminium | - |

Nicht montierte Reifen

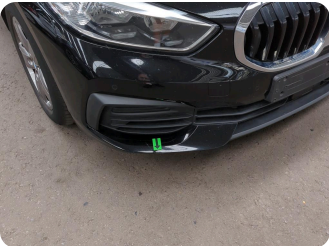
| Ort | Position | Profiltiefe | Hersteller | Dimension | Reifentyp | Felgenart | Pannensichere Bereifung |
|-----|----------|-------------|------------|------------------|-----------|-----------|-------------------------|
| - | - | 4,0 mm | Pirelli | 205/55 R 16 91 H | Winter | Aluminium | - |
| - | - | 4,0 mm | Pirelli | 205/55 R 16 91 H | Winter | Aluminium | - |
| - | - | 7,0 mm | Pirelli | 205/55 R 16 91 H | Winter | Aluminium | - |
| - | - | 7,0 mm | Pirelli | 205/55 R 16 91 H | Winter | Aluminium | - |

Äußere Schäden



3 | Motorhaube

| | |
|------------------|-----------------------------|
| Typ | Kratzer |
| Schweregrad | >10 cm - 15 cm |
| Reparaturmethode | Lackieren |
| Ursache | Bei Inspektion festgestellt |



4 | Stoßfänger vorne

| | |
|------------------|-----------------------------|
| Typ | Delle(n) und Kratzer |
| Schweregrad | >2 cm - 3 cm |
| Reparaturmethode | Instandsetzen + lackieren |
| Ursache | Bei Inspektion festgestellt |



5 | Einstiegsschweller hinten links

| | |
|------------------|-----------------------------|
| Typ | Kratzer |
| Schweregrad | >3 cm - 4 cm |
| Reparaturmethode | Lackieren |
| Ursache | Bei Inspektion festgestellt |



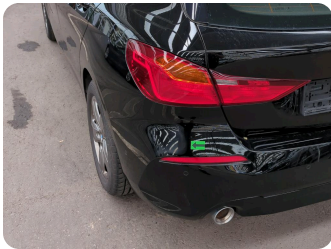
6 | Seitenwand hinten links

| | |
|------------------|-----------------------------|
| Typ | Kratzer |
| Schweregrad | >10 cm - 15 cm |
| Reparaturmethode | Lackieren |
| Ursache | Bei Inspektion festgestellt |



7 | Tür vorne links

| Typ | Delle(n) |
|------------------|-----------------------------|
| Schweregrad | >2 cm - 3 cm |
| Reparaturmethode | Instandsetzen + lackieren |
| Ursache | Bei Inspektion festgestellt |



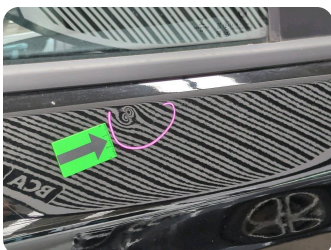
8 | Stoßfänger hinten

| Typ | Instandsetzung nicht sach-/fachgerecht |
|------------------|--|
| Schweregrad | Andere - siehe Bemerkung |
| Reparaturmethode | Lackieren |
| Ursache | Bei Inspektion festgestellt |



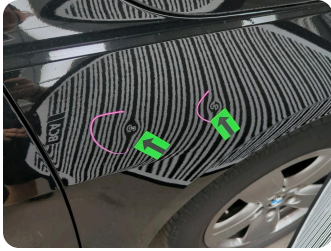
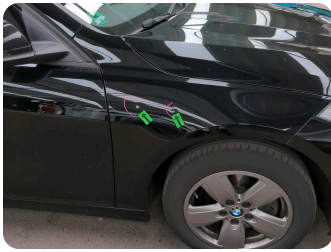
9 | Einstiegsschweller hinten rechts

| Typ | Kratzer |
|------------------|-----------------------------|
| Schweregrad | >3 cm - 4 cm |
| Reparaturmethode | Lackieren |
| Ursache | Bei Inspektion festgestellt |



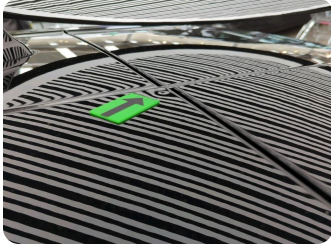
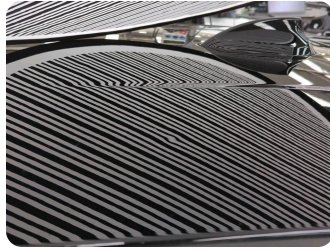
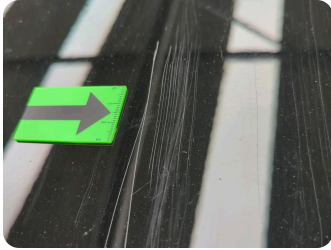
10 | Tür hinten rechts

| Typ | Delle(n) und Kratzer |
|------------------|-----------------------------|
| Schweregrad | >2 cm - 3 cm |
| Reparaturmethode | Instandsetzen + lackieren |
| Ursache | Bei Inspektion festgestellt |



11 | Kotflügel vorne rechts

| | |
|------------------|-----------------------------|
| Typ | Delle(n) und Kratzer |
| Schweregrad | >2 cm - 3 cm |
| Reparaturmethode | Instandsetzen + lackieren |
| Ursache | Bei Inspektion festgestellt |



12 | Dach

| | |
|------------------|-----------------------------|
| Typ | Delle(n) und Kratzer |
| Schweregrad | >3 cm - 4 cm |
| Reparaturmethode | Instandsetzen + lackieren |
| Ursache | Bei Inspektion festgestellt |



13 | Dachholm links

| | |
|------------------|-----------------------------|
| Typ | Kratzer |
| Schweregrad | >4 cm - 6 cm |
| Reparaturmethode | Lackieren |
| Ursache | Bei Inspektion festgestellt |

Innenschäden



1 | Innenraum

| | |
|------------------|-----------------------------|
| Typ | Verschmutzt |
| Schweregrad | Gesamtes Fahrzeug |
| Reparaturmethode | Reinigen |
| Ursache | Bei Inspektion festgestellt |



2 | Innenraum

| | |
|------------------|-----------------------------|
| Typ | Deformiert |
| Schweregrad | Unbekannt |
| Reparaturmethode | Keine Reparatur |
| Ursache | Bei Inspektion festgestellt |

Kommentare: Folgeschäden durch Reifenlagerung auf Rücksitzbank möglich

| | |
|------------------------------|------------|
| Geschätzter reduzierter Wert | 3.948,46 € |
|------------------------------|------------|

Fahrzeugbilder

