



BMW X1

X1 XDRIVE25E

FIN	WBA71AB0405U84995
Kilometerstand	86.174 km
Erstzulassungsdatum	18.03.2022

AUFTRAGSDETAILS

Begutachtungsdatum	15.05.2025 10:30:06	Inspektionsort	CAT GmbH & Co. KG Emmering
--------------------	---------------------	----------------	----------------------------

FAHRZEUGINFORMATIONEN

FIN	WBA71AB0405U84995	Antriebsart	Allrad
Kilometerstand	86.174 km	Getriebe	Automatik
Fahrzeugart	SUV	Gänge	6
Anzahl Türen	5	Interieurfarbe	Schwarz
Erstzulassungsdatum	18.03.2022	Fahrzeugfarbe	Blau
Kraftstoffart	Hybrid Benzin	Fahrzeugkategorie	Personenkraftwagen
Marke	BMW	Metallic-Lackierung	Ja
Modell	X1	Polsterart	Leder
Gesamtanzahl der Sitze	5		

DOKUMENTE UND WARTUNG

Anzahl Schlüssel gesamt	2	Originalschlüssel	Ja
Euro-Aufkleber	Ja	Betriebsanleitung	Ja

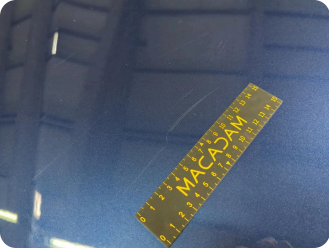
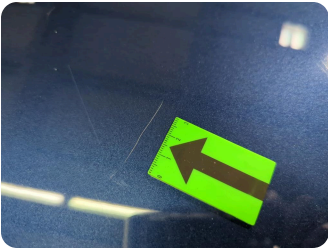
GEPRÜFTE AUSSTATTUNG DURCH DEN SACHVERSTÄNDIGEN

Anhängerkupplungstyp	Keine Anhängerkupplung	Einparkhilfe hinten	Ja	Navigation	Ja
Anzahl der Ladekabel (Normalladung)	1	Einparkhilfe vorn	Ja	Scheinwerfertyp	Scheinwerfer LED
Anzahl der Ladekabel (Schnellladung)	1	Klimaanlagentyp	Klimaanlage auto.	Sitzheizung vorne	Ja
Art des Navigations-Datenträgers	HD	Kofferraumabdeckung / Rollo vorhanden	Ja	Tempomat	Ja

BEREIFUNG

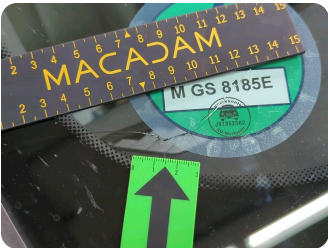
Position	Profiltiefe	Hersteller	Dimension	Reifentyp	Felgenart	Pannensichere Bereifung
Vorne Links	6,0 mm	Goodyear	225/45 R 19 96 W	Sommer	Aluminium	-
Vorne Rechts	6,0 mm	Goodyear	225/45 R 19 96 W	Sommer	Aluminium	-
Hinten Links	7,0 mm	Goodyear	225/45 R 19 96 W	Sommer	Aluminium	-
Hinten Rechts	7,0 mm	Goodyear	225/45 R 19 96 W	Sommer	Aluminium	-
Demontiert	8,0 mm	Pirelli	225/55 R 17 97 H	Winter	Aluminium	-
Demontiert	8,0 mm	Pirelli	225/55 R 17 97 H	Winter	Aluminium	-
Demontiert	6,0 mm	Pirelli	225/55 R 17 97 H	Winter	Aluminium	-
Demontiert	6,0 mm	Pirelli	225/55 R 17 97 H	Winter	Aluminium	-

ÄUSSERE SCHÄDEN



2 | MOTORHAUBE

Typ	Kratzer
Schweregrad	>10 cm - 15 cm
Reparaturmethode	Lackieren
Ursache	Bei Inspektion festgestellt



3 | WINDSCHUTZSCHEIBE

Typ	Riss
Schweregrad	>10 cm - 15 cm
Reparaturmethode	Keine Reparatur
Ursache	Bei Inspektion festgestellt

Kommentare: Windschutzscheibe mit Rissbildung > 1 cm in ZoneB



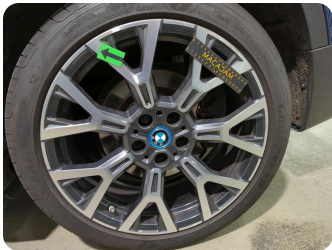
4 | FELGE ALU GLANZGEDREHT VORNE RECHTS

Typ	Kratzer
Schweregrad	Ersetzen
Reparaturmethode	Ersetzen
Ursache	Bei Inspektion festgestellt



5 | FELGE ALU GLANZGEDREHT HINTEN RECHTS

Typ	Kratzer
Schweregrad	Ersetzen
Reparaturmethode	Ersetzen
Ursache	Bei Inspektion festgestellt



6 | FELGE ALU GLANZGEDREHT HINTEN LINKS

Typ	Kratzer
Schweregrad	Ersetzen
Reparaturmethode	Ersetzen
Ursache	Bei Inspektion festgestellt



7 | FELGE ALU GLANZGEDREHT VORNE LINKS

Typ	Kratzer
Schweregrad	Ersetzen
Reparaturmethode	Ersetzen
Ursache	Bei Inspektion festgestellt



INNENSCHÄDEN



1 | INNENRAUM

Typ	Deformiert
Schweregrad	Unbekannt
Reparaturmethode	Keine Reparatur
Ursache	Bei Inspektion festgestellt

Kommentare: Folgeschäden durch Reifenlagerung auf Rücksitzbank möglich

Geschätzter reduzierter Wert	1.952,92 €
------------------------------	------------

KOMMENTARE

ALLGEMEINER HINWEIS

WSS Austausch

FAHRZEUGBILDER

