

BMW 3er

320E TOURING AU

FIN	WBA6N91040FM47973
Kilometerstand	65.833 km
Erstzulassungsdatum	22.03.2022

AUFTRAGSDETAILS

Begutachtungsdatum	01.10.2025 06:13:58	Inspektionsort	CAT GmbH & Co. KG Düren
--------------------	---------------------	----------------	-------------------------

FAHRZEUGINFORMATIONEN

FIN	WBA6N91040FM47973	Antriebsart	Heckantrieb
Kilometerstand	65.833 km	Getriebe	Automatik
Fahrzeugart	Kombi	Gänge	8
Anzahl Türen	5	Interieurfarbe	Braun
Erstzulassungsdatum	22.03.2022	Fahrzeugfarbe	Grau
Kraftstoffart	Hybrid Benzin	Fahrzeugkategorie	Personenkraftwagen
Marke	BMW	Metallic-Lackierung	Ja
Modell	3er	Polsterart	Leder
Gesamtanzahl der Sitze	5		

DOKUMENTE UND WARTUNG

Anzahl Schlüssel gesamt	2	Originalschlüssel	Ja
Euro-Aufkleber	Ja	Betriebsanleitung	Ja

GEPRÜFTE AUSSTATTUNG DURCH DEN SACHVERSTÄNDIGEN

Anhängerkupplungstyp	Keine Anhängerkupplung	Klimaanlagentyp	Klimaanlage auto.
Anzahl der Ladekabel (Normalladung)	1	Kofferraumabdeckung / Rollo vorhanden	Ja

Anzahl der Ladekabel (Schnellladung)	1	Multifunktionslenkrad	Ja
Art des Navigations-Datenträgers	HD	Navigation	Ja
Dachreling	Ja	Scheinwerfertyp	Scheinwerfer LED
Einparkhilfe hinten	Ja	Schiebedach elekt.	Nein
Einparkhilfe vorn	Ja	Sitzheizung vorne	Ja
Elektrisch verstellbare Sitze VL	Nein	Tempomat	Ja
Elektrisch verstellbare Sitze VR	Nein	Wartungshistorie	17/02/2025,51718

BEREIFUNG

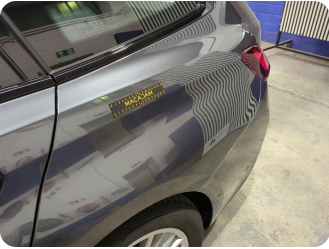
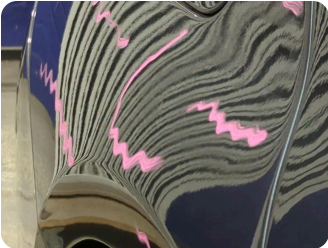
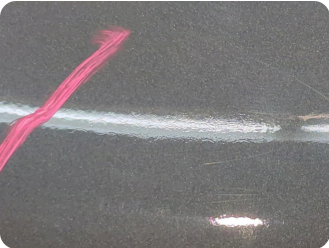
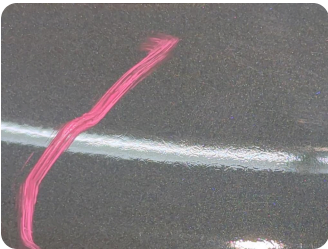
Montierte Reifen

Ort	Position	Profiltiefe	Hersteller	Dimension	Reifentyp	Felgenart	Pannensichere Bereifung
Vorne	Links	5,0 mm	Bridgestone	225/50 R 17 98 Y	Sommer	Aluminium	-
Vorne	Rechts	5,0 mm	Bridgestone	225/50 R 17 98 Y	Sommer	Aluminium	-
Hinten	Links	5,0 mm	Bridgestone	225/50 R 17 98 Y	Sommer	Aluminium	-
Hinten	Rechts	5,0 mm	Bridgestone	225/50 R 17 98 Y	Sommer	Aluminium	-

Nicht montierte Reifen

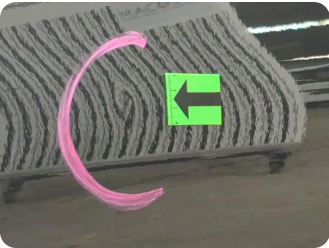
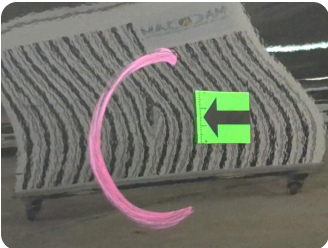
Ort	Position	Profiltiefe	Hersteller	Dimension	Reifentyp	Felgenart	Pannensichere Bereifung
-	-	6,0 mm	Pirelli	225/50 R 17 96 V	Winter	Aluminium	-
-	-	6,0 mm	Pirelli	225/50 R 17 96 V	Winter	Aluminium	-
-	-	6,0 mm	Pirelli	225/50 R 17 96 V	Winter	Aluminium	-
-	-	6,0 mm	Pirelli	225/50 R 17 96 V	Winter	Aluminium	-

Äußere Schäden



2 | Seitenwand hinten rechts

Typ	Instandsetzung nicht sach-/fachgerecht
Schweregrad	>30 cm
Reparaturmethode	Lackieren
Ursache	Bei Inspektion festgestellt



3 | Tür vorne rechts

Typ	Delle(n)
Schweregrad	>2 cm - 3 cm
Reparaturmethode	Instandsetzen + lackieren
Ursache	Bei Inspektion festgestellt



4 | Einstiegsschweller vorne rechts

Typ	Delle(n)
Schweregrad	>2 cm - 3 cm
Reparaturmethode	Instandsetzen + lackieren
Ursache	Bei Inspektion festgestellt

Innenschäden



1 | Innenraum

Typ	Deformiert
Schweregrad	Unbekannt
Reparaturmethode	Keine Reparatur
Ursache	Bei Inspektion festgestellt

Kommentare: Folgeschäden durch Reifenlagerung auf Rücksitzbank möglich

Geschätzter reduzierter Wert

957,20 €

Fahrzeugbilder

