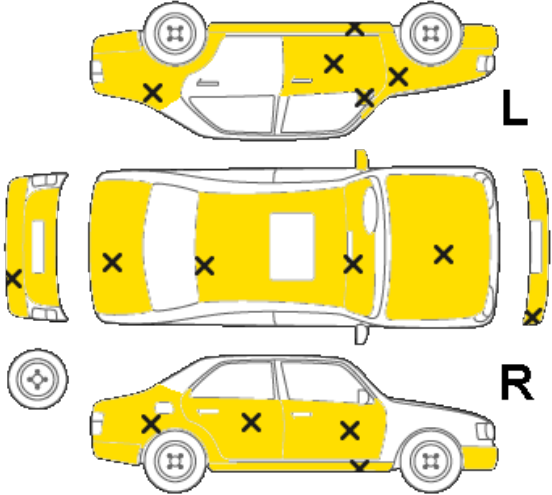


								Umsatzsteuer	\$25a
								ja	nein
Fahrzeugdaten	Hersteller		Typ			Modell			
	BMW		330e Touring xDrive Aut. M S..			330e Touring xDrive Aut. M Sport			
	VIN		Aufbau			Anzahl Türen	Kraftstoff	KBA-Schlüssel	
	WBA6N71050FM47260		Kombi Kombi			5	Super	0005/CZA	
	Erstzulassung	Halter lt. Zulbesch. II	Gesamtfahrh. lt. Km-Zähler		Leistung (kW)	Anzahl Zylinder	HV-Batterie (kWh)	Hubraum (ccm)	HU
	27.01.2022	1	102.772 km		135 kW	4	0	1998	01/27
	Ehemalige Nutzung					Raucherfahrzeug	letzter KD am		Letzter KD (km)
	keine Sondernutzung					nein	k. A.		k. A.
Farbe			Lackierung		Reimport	nächster KD		nächster KD (km)	
Alpinweiß			k. A.		nein	k. A.		k. A.	
Scheckheft		Scheckheft Bemerkung							
liegt elektronisch vor		Motoröl inkl Zusatzarbeiten fällig seit 310 km							
Polster		Polsterfarbe		Getriebe		Schadstoffk.	CO <sub>2</sub> -Emission (g/km)		
k. A.		Alcantara/Sensatec Ko..		Automatik		E6d	35-47 (WLTP)		
Sonstiges	Zahnriemen gewechselt: keine Angabe		Dieselpartikelfilter vorhanden: k.A.			Chiptuning: nein			

Ausstattung	Serienausstattung:										
	Ablagemöglichkeiten Airbag: 2 Seitenairbags vorne Akustischer Fußgängerschutz Ambientes Licht Armauflagen vorne und hinten Auto Start-/Stop Funktion Bordcomputer inkl. Check-Control Drehzahlmesser Fensterheber, elektrisch Gesetzlicher Notruf Heckklappenöffnung über Funkschlüssel Heckscheibenwischer Intelligenter Notruf inkl. TeleServices Klimaautomatik mit 3-Zonenregelung Lackierung: Alpinweiß Ladeklappe LED-Scheinwerfer für Abblend- und Fernl. Lenksäulenverstellung mechanisch M Hochglanz Shadow Line Navigationssystem: BMW Live Cockpit Prof. Paket: M Aerodynamikpaket Parkbremse, elektromechanisch Räderzubehör: Radsicherungsschrauben Regensensor Servotronic Sitze: Sportsitze für Fahrer & Beifahrer Standklimatisierung Teleservices Warndreieck mit Erste-Hilfe-Set Zubehör-Ladekabel (Mode 3)				Active Guard Plus Airbag: Beifahrerairbag-Deaktivierung Alarmanlage Anti-Blockier-System (ABS) inkl. Bremsas Aufmerksamkeitsassistent BMW eDrive Dienste Bremsleuchte, dritte Durchladesystem Gepäckraumabdeckung und -trennnetz Getriebe:8-Gang-Sport-Aut. m. Steptronic Heckleuchten in LED-Technik Hochvoltbatterie inkl. Battery Certifica Interieurleisten Aluminium Tetragon Kopfstützen (5) vorne und hinten Ladekabel (230V) für Haushaltssteckdose LED Tagfahrlicht Lenkrad: M Lederlenkrad M Dachhimmel anthrazit M spezifische Fußmatten Paket: Ablagenpaket Paket: M Sport Polster: Alcantara-/Sensatec-Kombination Räderzubehör: Reifendruck-Kontrolle Schlüsselloser Motorstart Sicherheitsgurte (3-Punkt-Automatik) Speed Limiter Steckdose (12 V) Verzurrösen im Gepäckraum Wegfahrsperre elektronisch				Airbag für Fahrer und Beifahrer Airbag: Kopfairbags vorne und hinten Allradantrieb xDrive Antriebsmodi Außenspiegel el. verstell.- u. beheizbar BMW ID ConnectedDrive Services Dyn. Stabilitäts Control (DSC) inkl. DTC Geschwindigkeitsregelung mit Bremsfunkt. Heckklappenbetätigung automatisch Heckscheibe separat zu öffnen, beheizt Innenspiegel automatisch abblendend Kindersitzbefestigung ISOFIX Kopfstützen im Fond, klappbar Ladekabel (Mode 3) LED-Nebelscheinwerfer Lenkrad: Multifunktion für Lenkrad M Dachreling Hoch.Shadow Line Mittelarmlehne im Fond Paket: Connected Package Professional Park Distance Control (PDC),vorn +hinten Räder: M Leichtmetallräder Doppelspeiche Radiozubehör: DAB-Tuner Schriftzug ´electrified by i´ Sitze: Lehnenbreitenverstellung Fahrer SPORT BOOST Telefon: Freisprecheinrichtung m. USB Wärme-/Sonnenschutzverglasung Zentralverriegelung		
Vorschäden	Sonderausstattung:										
	Anhängerkupplung Interieurleisten Aluminium Mesheffect Sitz: Sitzheizung vorn Verglasung: Sonnenschutzverglasung				Fernlichtassistent M Hochglanz Shadow Sitze:Lordosenstütze für Fahrersitz elek				Innen- und Außenspiegelpaket Radiozub.: HiFi Lautsprechersystem Telefon: WLAN Hotspot		
Vorschäden	Vorschäden:										
	Tauschaggregat		Lackarbeit		Technischer Mangel			Sonstige Beschädigung		Vorschadenhöhe	
	nein		nein		nein			nein		€	
Unfallfreiheit	Unfallfrei = ja										
Lackdicke	Fondseite links	Tür hinten links	Tür vorne links	Kotflügel vo.li.	Heckklappe	Dach	Motorhaube	Fondseite rechts	Tür h. rechts	Tür vorne rechts	Kotflügel vo.re.
	serienmäßig	serienmäßig	serienmäßig	serienmäßig	serienmäßig	serienmäßig	serienmäßig	serienmäßig	serienmäßig	serienmäßig	serienmäßig

Reifen u. Felgen	Reifenart (montiert) Sommerreifen (LM-Felgen, Original-Felgen, Run-Flat)		Felgenbeschreibung k. A.	
	Reifen vorne 225/45 R18 95Y	VL 5,00 mm (Bridgestone)	VR 5,00 mm (Bridgestone)	
	Reifen hinten 255/40 R18 99Y	HL 5,00 mm (Bridgestone)	HR 5,00 mm (Bridgestone)	
	Bemerkung			Ausstattung ER kein Ersatzrad

Optischer Zustand	
	<p>Außenspiegelgehäuse links - Kratzer - polieren</p> <p>Dach - Kratzer - polieren</p> <p>Felge VR stark verschrammt ern</p> <p>Fondseite links - Kratzer - polieren</p> <p>Fondseite rechts - Delle - instandsetzen u. lackieren</p> <p>Heckklappe - Kratzer - polieren</p> <p>Innenraum - Aufbereitung komplett</p> <p>Kotflügel vorne links - Steinschlag - austupfen</p> <p>Motorhaube - Steinschlag - lackieren</p> <p>Scheinwerfer Links Steinschlag GS</p> <p>Scheinwerfer Rechts Steinschlag GS</p> <p>Schwellerverkleidung links - Kratzer - polieren</p> <p>Schwellerverkleidung rechts - Kratzer - polieren</p> <p>Stoßfänger hinten - Kratzer, erneuern (Radarsystem verbaut)</p> <p>Stoßfänger vorne - Kratzer - lackieren</p> <p>Tür hinten rechts - Kratzer - lackieren</p> <p>Tür vorne links - Delle - drücken</p> <p>Tür vorne rechts - Kratzer - polieren</p> <p>Türkante VL Kratzer GS</p> <p>Windschutzscheibe - Oberflächensteinschläge - Gebrauchsspur</p>

Technischer Zustand	
Service Motoröl fällig seit 310 km	repariert

## Fahrzeugbilder





## Schadensbilder



Stoßfänger vorne - Kratzer - lackieren



Stoßfänger vorne - Kratzer - lackieren



Felge VR stark verschrammt ern



Felge VR stark verschrammt ern

## Schadensbilder



Tür hinten rechts - Kratzer - lackieren



Tür hinten rechts - Kratzer - lackieren



Fondseite rechts - Delle - instandsetzen u. lackieren



Fondseite rechts - Delle - instandsetzen u. lackieren



## Schadensbilder



Fondseite rechts - Delle - instandsetzen u. lackieren



Stoßfänger hinten - Kratzer, erneuern (Radarsystem verbaut)



Stoßfänger hinten - Kratzer, erneuern (Radarsystem verbaut)



Stoßfänger hinten - Kratzer, erneuern (Radarsystem verbaut)

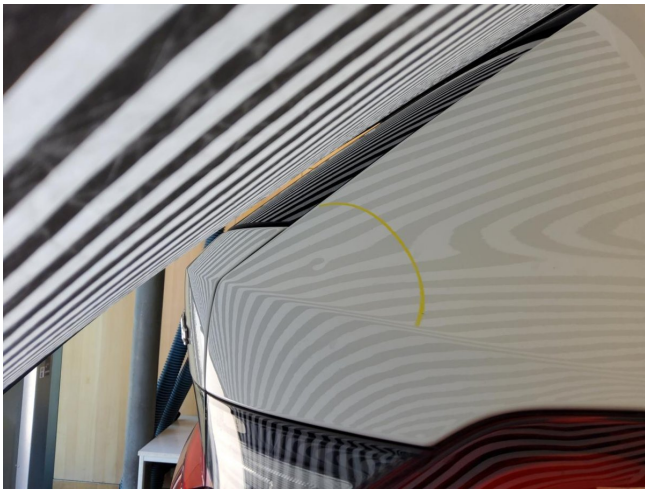
## Schadensbilder



Stoßfänger hinten - Kratzer, erneuern (Radarsystem verbaut)



Stoßfänger hinten - Kratzer, erneuern (Radarsystem verbaut)



Fondseite rechts - Delle - instandsetzen u. lackieren