



BMW 3er 318D TOURING AU

FIN	WBA6L31080FJ96202
Kilometerstand	47.405 km
Erstzulassungsdatum	02.07.2020

AUFTRAGSDETAILS

Begutachtungsdatum	21.08.2025 08:06:56	Inspektionsort	Schlösser Mücke
--------------------	---------------------	----------------	-----------------

FAHRZEUGINFORMATIONEN

FIN	WBA6L31080FJ96202	Antriebsart	Heckantrieb
Kilometerstand	47.405 km	Getriebe	Automatik
Fahrzeugart	Kombi	Gänge	8
Anzahl Türen	5	Interieurfarbe	Schwarz
Erstzulassungsdatum	02.07.2020	Fahrzeugfarbe	Weiß
Kraftstoffart	Diesel	Fahrzeugkategorie	Personenkraftwagen
Marke	BMW	Metallic-Lackierung	Nein
Modell	3er	Polsterart	Teilleder
Gesamtanzahl der Sitze	5		

DOKUMENTE UND WARTUNG

Anzahl Schlüssel gesamt	2	Originalschlüssel	Ja
Euro-Aufkleber	Ja	Betriebsanleitung	Ja

GEPRÜFTE AUSSTATTUNG DURCH DEN SACHVERSTÄNDIGEN

Anhängerkupplungstyp	Keine Anhängerkupplung	Klimaanagentyp	Klimaanlage auto.
Anzahl der Ladekabel (Normalladung)	0	Kofferraumabdeckung / Rollo vorhanden	Ja

Anzahl der Ladekabel (Schnellladung)	0
Art des Navigations-Datenträgers	HD
Dachreling	Ja
Einparkhilfe hinten	Ja
Einparkhilfe vorn	Ja
Elektrisch verstellbare Sitze VL	Nein
Elektrisch verstellbare Sitze VR	Nein

Multifunktionslenkrad	Ja
Navigation	Ja
Scheinwerfertyp	Scheinwerfer LED
Schiebedach elekt.	Ja
Sitzheizung vorne	Ja
Tempomat	Ja

BEREIFUNG

Montierte Reifen

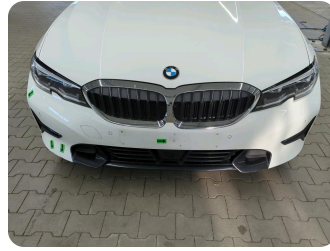
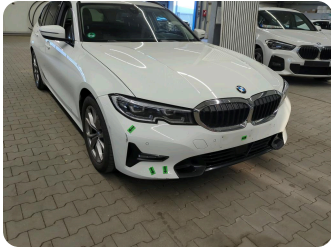
Ort	Position	Profiltiefe	Hersteller	Dimension	Reifentyp	Felgenart	Pannensichere Bereifung
Vorne	Links	5,0 mm	Bridgestone	225/50 R 17 98 Y	Sommer	Aluminium	-
Vorne	Rechts	5,0 mm	Bridgestone	225/50 R 17 98 Y	Sommer	Aluminium	-
Hinten	Links	4,0 mm	Bridgestone	225/50 R 17 98 Y	Sommer	Aluminium	-
Hinten	Rechts	4,0 mm	Bridgestone	225/50 R 17 98 Y	Sommer	Aluminium	-

Nicht montierte Reifen

Ort	Position	Profiltiefe	Hersteller	Dimension	Reifentyp	Felgenart	Pannensichere Bereifung
-	-	5,0 mm	Pirelli	225/50 R 17 98 V	Winter	Aluminium	-
-	-	6,0 mm	Pirelli	225/50 R 17 98 V	Winter	Aluminium	-
-	-	6,0 mm	Pirelli	225/50 R 17 98 V	Winter	Aluminium	-
-	-	5,0 mm	Pirelli	225/50 R 17 98 V	Winter	Aluminium	-

SCHÄDEN

Äußere Schäden

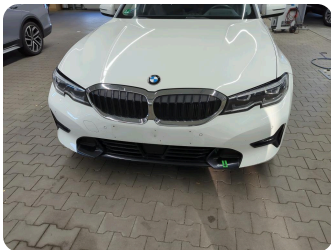
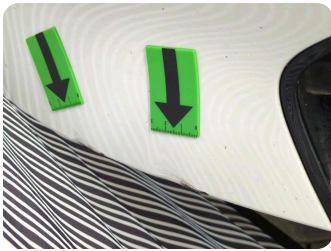


3 | Stoßfänger vorne

Typ	Deformiert
Schweregrad	Ersetzen
Reparaturmethode	Ersetzen
Ursache	Unfallschaden 1



64503277.pdf



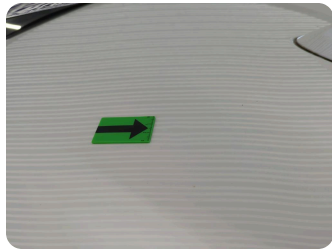
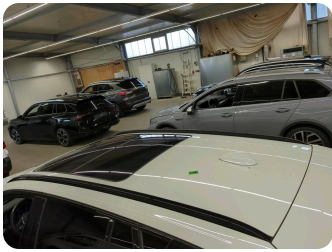
4 | Stoßfängerzierblende vorne

Typ	Kratzer
Schweregrad	>2 cm - 3 cm
Reparaturmethode	Lackieren
Ursache	Bei Inspektion festgestellt



5 | Stoßfänger hinten

Typ	Kratzer
Schweregrad	>3 cm - 4 cm
Reparaturmethode	Lackieren
Ursache	Bei Inspektion festgestellt



6 | Dach

Typ	Delle(n)
Schweregrad	>2 cm - 3 cm
Reparaturmethode	Instandsetzen + lackieren
Ursache	Bei Inspektion festgestellt

Innenschäden



1 | Innenraum

Typ	Deformiert
Schweregrad	Unbekannt
Reparaturmethode	Keine Reparatur
Ursache	Bei Inspektion festgestellt

Kommentare: Folgeschäden durch Reifenlagerung auf Rücksitzbank möglich



2 | Innenraum

Typ	Verschmutzt
Schweregrad	>30 cm
Reparaturmethode	Chemische Reinigung
Ursache	Bei Inspektion festgestellt

Geschätzter reduzierter Wert

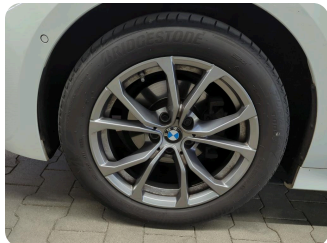
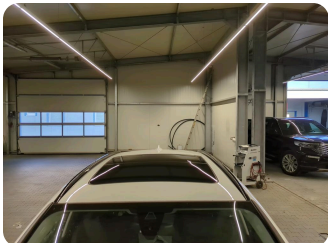
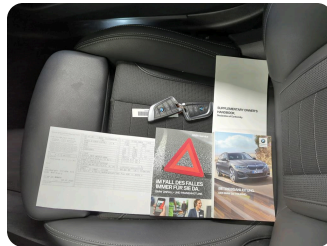
1.983,92 €

KOMMENTARE

i Allgemeiner Hinweis

KVA Macadam

Fahrzeugbilder



Marken: BAYERISCHE MOTOREN WERKE AG
 Modell: W11007/340/2012
 Typ: W11007/340/2012
 Pl: 2180 Ag
 C: 2000 N2
 T: 1700 Nm