



## BMW 3er

### 318D TOURING AU

FIN	WBA6L31060FJ47970
Kilometerstand	62.912 km
Erstzulassungsdatum	18.02.2020

## AUFTRAGSDETAILS

Begutachtungsdatum	24.07.2025 12:11:06	Inspektionsort	CAT GmbH & Co. KG Bremen
--------------------	---------------------	----------------	--------------------------

## FAHRZEUGINFORMATIONEN

FIN	WBA6L31060FJ47970	Antriebsart	Heckantrieb
Kilometerstand	62.912 km	Getriebe	Automatik
Fahrzeugart	Kombi	Gänge	8
Anzahl Türen	5	Interieurfarbe	Schwarz
Erstzulassungsdatum	18.02.2020	Fahrzeugfarbe	Weiß
Kraftstoffart	Diesel	Fahrzeugkategorie	Personenkraftwagen
Marke	BMW	Metallic-Lackierung	Nein
Modell	3er	Polsterart	Teilleder
Gesamtanzahl der Sitze	5		

## DOKUMENTE UND WARTUNG

Anzahl Schlüssel gesamt	2	Originalschlüssel	Ja
Euro-Aufkleber	Ja	Betriebsanleitung	Ja

## GEPRÜFTE AUSSTATTUNG DURCH DEN SACHVERSTÄNDIGEN

Anhängerkupplungstyp	Keine Anhängerkupplung	Klimaanlagentyp	Klimaanlage auto.
Anzahl der Ladekabel (Normalladung)	0	Kofferraumabdeckung / Rollo vorhanden	Ja

Anzahl der Ladekabel (Schnellladung)	0	Multifunktionslenkrad	Ja
Art des Navigations-Datenträgers	HD	Navigation	Ja
Dachreling	Ja	Scheinwerfertyp	Scheinwerfer LED
Einparkhilfe hinten	Ja	Schiebedach elekt.	Nein
Einparkhilfe vorn	Ja	Sitzheizung vorne	Ja
Elektrisch verstellbare Sitze VL	Nein	Tempomat	Ja
Elektrisch verstellbare Sitze VR	Nein	Wartungshistorie	11/01/2024,54252

## BEREIFUNG

### Montierte Reifen

Ort	Position	Profiltiefe	Hersteller	Dimension	Reifentyp	Felgenart	Pannensichere Bereifung
Vorne	Links	6,0 mm	Bridgestone	225/50 R 17 98 Y	Sommer	Aluminium	-
Vorne	Rechts	6,0 mm	Bridgestone	225/50 R 17 98 Y	Sommer	Aluminium	-
Hinten	Links	4,0 mm	Bridgestone	225/50 R 17 98 Y	Sommer	Aluminium	-
Hinten	Rechts	4,0 mm	Bridgestone	225/50 R 17 98 Y	Sommer	Aluminium	-

### Nicht montierte Reifen

Ort	Position	Profiltiefe	Hersteller	Dimension	Reifentyp	Felgenart	Pannensichere Bereifung
-	-	5,0 mm	Pirelli	225/50 R 17 98 V	Winter	Aluminium	-
-	-	5,0 mm	Pirelli	225/50 R 17 98 V	Winter	Aluminium	-
-	-	5,0 mm	Pirelli	225/50 R 17 98 V	Winter	Aluminium	-
-	-	5,0 mm	Pirelli	225/50 R 17 98 V	Winter	Aluminium	-



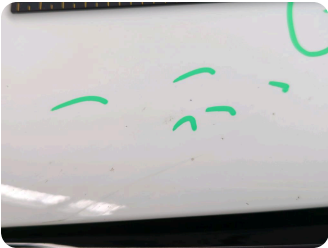
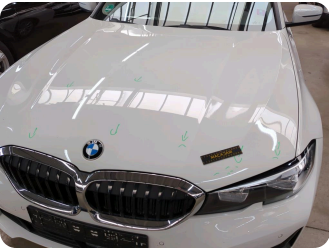
Äußere Schäden



4 | Stoßfänger vorne

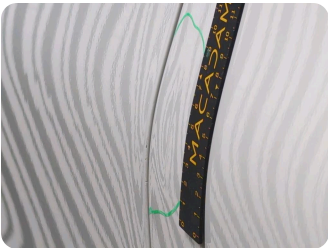
Typ	Deformiert
Schweregrad	Ersetzen
Reparaturmethode	Ersetzen
Ursache	Unfallschaden 1

 63511121.pdf



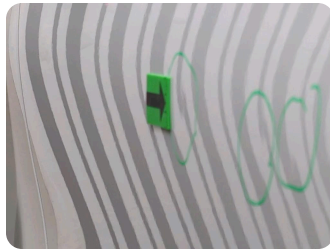
5 | Motorhaube

Typ	Steinschlag
Schweregrad	>30 cm
Reparaturmethode	Lackieren
Ursache	Bei Inspektion festgestellt



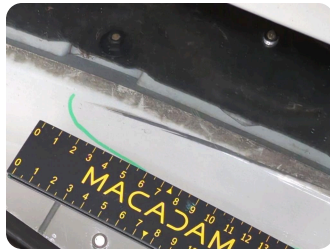
6 | Tür hinten links

Typ	Delle(n)
Schweregrad	>8 cm - 10 cm
Reparaturmethode	Instandsetzen + lackieren
Ursache	Bei Inspektion festgestellt



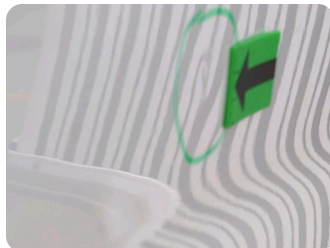
## 7 | Tür vorne links

Typ	Delle(n)
Schweregrad	>1 cm - 2 cm
Reparaturmethode	Instandsetzen + lackieren
Ursache	Bei Inspektion festgestellt



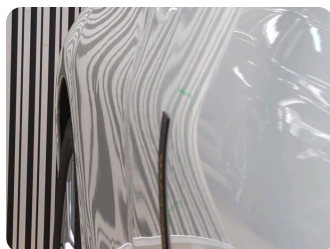
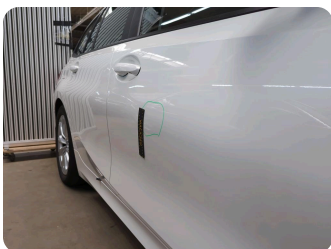
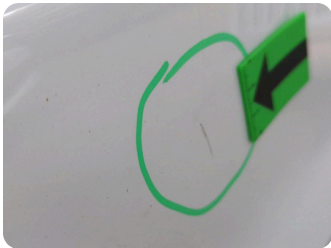
## 8 | Schwellerverkleidung links

Typ	Kratzer
Schweregrad	>8 cm - 10 cm
Reparaturmethode	Lackieren
Ursache	Bei Inspektion festgestellt



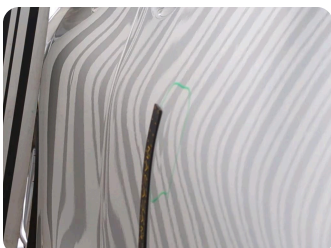
## 9 | Stoßfänger hinten

Typ	Delle(n) und Kratzer
Schweregrad	>2 cm - 3 cm
Reparaturmethode	Instandsetzen + lackieren
Ursache	Bei Inspektion festgestellt

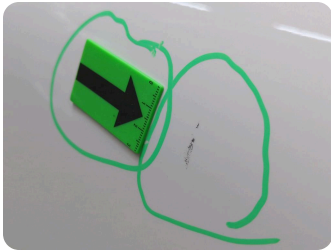
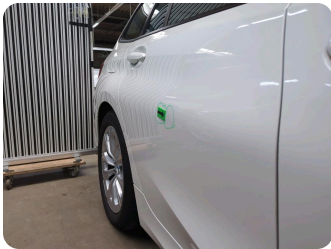


## 10 | Tür vorne rechts

Typ	Delle(n)
Schweregrad	>4 cm - 6 cm
Reparaturmethode	Instandsetzen + lackieren
Ursache	Bei Inspektion festgestellt

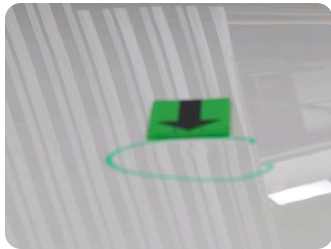
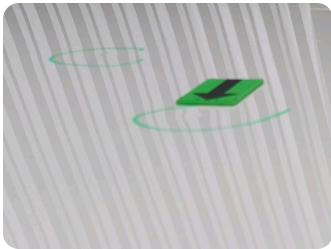
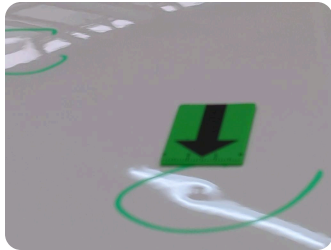
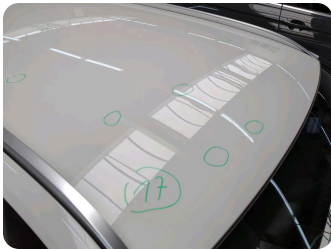






## 11 | Tür hinten rechts

Typ	Delle(n) und Kratzer
Schweregrad	>2 cm - 3 cm
Reparaturmethode	Instandsetzen + lackieren
Ursache	Bei Inspektion festgestellt



## 12 | Karosserie

Typ	Hagelschaden
Schweregrad	>1 cm - 2 cm
Reparaturmethode	Keine Reparatur
Ursache	Unfallschaden 2

Innenschäden



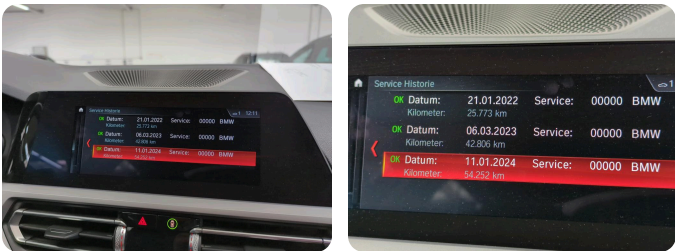
1 | Innenraum

Typ	Deformiert
Schweregrad	Unbekannt
Reparaturmethode	Keine Reparatur
Ursache	Bei Inspektion festgestellt
Kommentare: Folgeschäden durch Reifenlagerung auf Rücksitzbank möglich	



2 | Dachhimmel

Typ	Riss
Schweregrad	Ersetzen
Reparaturmethode	Ersetzen
Ursache	Bei Inspektion festgestellt



3 | Wartung

Typ	Wartung fällig
Schweregrad	Unbekannt
Reparaturmethode	Keine Reparatur
Ursache	Bei Inspektion festgestellt

Geschätzter reduzierter Wert

4.334,88 €

KOMMENTARE

**i** Allgemeiner Hinweis

KVA Macadam C1, GA folgt C2

Fahrzeugbilder

