



## BMW 3er

### 320E AUT.

FIN	WBA5Y91040FL78589
Kilometerstand	88.335 km
Erstzulassungsdatum	02.09.2021

## AUFTRAGSDETAILS

Begutachtungsdatum	01.10.2025 10:29:18	Inspektionsort	Schlösser Mücke
--------------------	---------------------	----------------	-----------------

## FAHRZEUGINFORMATIONEN

FIN	WBA5Y91040FL78589	Antriebsart	Heckantrieb
Kilometerstand	88.335 km	Getriebe	Automatik
Fahrzeugart	Limousine	Gänge	8
Anzahl Türen	4	Interieurfarbe	Schwarz
Erstzulassungsdatum	02.09.2021	Fahrzeugfarbe	Grau
Kraftstoffart	Hybrid Benzin	Fahrzeugkategorie	Personenkraftwagen
Marke	BMW	Metallic-Lackierung	Ja
Modell	3er	Polsterart	Teilleder
Gesamtanzahl der Sitze	5		

## DOKUMENTE UND WARTUNG

Anzahl Schlüssel gesamt	2	Originalschlüssel	Ja
Euro-Aufkleber	Ja	Betriebsanleitung	Ja

## GEPRÜFTE AUSSTATTUNG DURCH DEN SACHVERSTÄNDIGEN

Anhängerkupplungstyp	Keine Anhängerkupplung	Klimaanlagentyp	Klimaanlage auto.
Anzahl der Ladekabel (Normalladung)	1	Kofferraumabdeckung / Rollo vorhanden	Ja

Anzahl der Ladekabel (Schnellladung)	1	Multifunktionslenkrad	Ja
Art des Navigations-Datenträgers	HD	Navigation	Ja
Dachreling	Nein	Scheinwerfertyp	Scheinwerfer LED
Doppelkabine	Nein	Schiebedach elekt.	Nein
Einparkhilfe hinten	Ja	Sitzheizung vorne	Ja
Einparkhilfe vorn	Ja	Tempomat	Ja
Elektrisch verstellbare Sitze VL	Nein	Wartungshistorie	16/04/2024,67294
Elektrisch verstellbare Sitze VR	Nein		

## BEREIFUNG

### Montierte Reifen

Ort	Position	Profiltiefe	Hersteller	Dimension	Reifentyp	Felgenart	Pannensichere Bereifung
Vorne	Links	4,0 mm	Bridgestone	225/45 R 18 95 Y	Sommer	Aluminium	-
Vorne	Rechts	4,0 mm	Bridgestone	225/45 R 18 95 Y	Sommer	Aluminium	-
Hinten	Links	4,0 mm	Bridgestone	255/40 R 18 99 Y	Sommer	Aluminium	-
Hinten	Rechts	4,0 mm	Bridgestone	255/40 R 18 99 Y	Sommer	Aluminium	-

### Nicht montierte Reifen

Ort	Position	Profiltiefe	Hersteller	Dimension	Reifentyp	Felgenart	Pannensichere Bereifung
-	-	7,0 mm	Pirelli	225/50 R 17 98 V	Winter	Aluminium	-
-	-	7,0 mm	Pirelli	225/50 R 17 98 V	Winter	Aluminium	-
-	-	7,0 mm	Pirelli	225/50 R 17 98 V	Winter	Aluminium	-
-	-	7,0 mm	Pirelli	225/50 R 17 98 V	Winter	Aluminium	-



Äußere Schäden



2 | Stoßfänger vorne

Typ	Kratzer
Schweregrad	>2 cm - 3 cm
Reparaturmethode	Lackieren
Ursache	Bei Inspektion festgestellt



3 | Seitenwand hinten links

Typ	Delle(n)
Schweregrad	>2 cm - 3 cm
Reparaturmethode	Instandsetzen + lackieren
Ursache	Bei Inspektion festgestellt



4 | Reifen hinten links

Typ	Riss
Schweregrad	>1 cm - 2 cm
Reparaturmethode	Keine Reparatur
Ursache	Bei Inspektion festgestellt



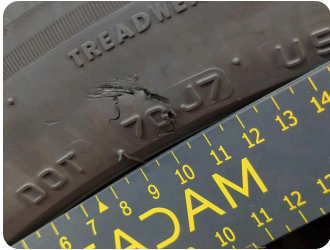
5 | Alufelge glanzgedreht vorne links

Typ	Kratzer
Schweregrad	>15 cm - 20 cm
Reparaturmethode	Ersetzen
Ursache	Bei Inspektion festgestellt



6 | Alufelge glanzgedreht vorne rechts

Typ	Kratzer
Schweregrad	>10 cm - 15 cm
Reparaturmethode	Ersetzen
Ursache	Bei Inspektion festgestellt



### 7 | Reifen vorne rechts

Typ	Riss
Schweregrad	Ersetzen
Reparaturmethode	Ersetzen
Ursache	Bei Inspektion festgestellt



### 8 | Alufelge glanzgedreht hinten rechts

Typ	Kratzer
Schweregrad	>15 cm - 20 cm
Reparaturmethode	Ersetzen
Ursache	Bei Inspektion festgestellt



Innenschäden



1 | Innenraum

Typ	Deformiert
Schweregrad	Unbekannt
Reparaturmethode	Keine Reparatur
Ursache	Bei Inspektion festgestellt

**Kommentare:** Folgeschäden durch Reifenlagerung auf Rücksitzbank möglich

Geschätzter reduzierter Wert	2.300,84 €
------------------------------	------------



Fahrzeugbilder

