



BMW 3er

320E AUT.

FIN	WBA5Y91040FL78589
Kilometerstand	88.335 km
Erstzulassungsdatum	02.09.2021

AUFTRAGSDETAILS

Begutachtungsdatum	01.10.2025 10:29:18	Inspektionsort	Schlösser Mücke
--------------------	---------------------	----------------	-----------------

FAHRZEUGINFORMATIONEN

FIN	WBA5Y91040FL78589	Antriebsart	Heckantrieb
Kilometerstand	88.335 km	Getriebe	Automatik
Fahrzeugart	Limousine	Gänge	8
Anzahl Türen	4	Interieurfarbe	Schwarz
Erstzulassungsdatum	02.09.2021	Fahrzeugfarbe	Grau
Kraftstoffart	Hybrid Benzin	Fahrzeugkategorie	Personenkraftwagen
Marke	BMW	Metallic-Lackierung	Ja
Modell	3er	Polsterart	Teilleder
Gesamtanzahl der Sitze	5		

DOKUMENTE UND WARTUNG

Anzahl Schlüssel gesamt	2	Originalschlüssel	Ja
Euro-Aufkleber	Ja	Betriebsanleitung	Ja

GEPRÜFTE AUSSTATTUNG DURCH DEN SACHVERSTÄNDIGEN

Anhängerkupplungstyp	Keine Anhängerkupplung	Klimaanlagentyp	Klimaanlage auto.
Anzahl der Ladekabel (Normalladung)	1	Kofferraumabdeckung / Rollo vorhanden	Ja

Anzahl der Ladekabel (Schnellladung)	1
Art des Navigations-Datenträgers	HD
Dachreling	Nein
Doppelkabine	Nein
Einparkhilfe hinten	Ja
Einparkhilfe vorn	Ja
Elektrisch verstellbare Sitze VL	Nein
Elektrisch verstellbare Sitze VR	Nein

Multifunktionslenkrad	Ja
Navigation	Ja
Scheinwerfertyp	Scheinwerfer LED
Schiebedach elekt.	Nein
Sitzheizung vorne	Ja
Tempomat	Ja
Wartungshistorie	16/04/2024,67294

BEREIFUNG

Montierte Reifen

Ort	Position	Profiltiefe	Hersteller	Dimension	Reifentyp	Felgenart	Pannensichere Bereifung
Vorne	Links	4,0 mm	Bridgestone	225/45 R 18 95 Y	Sommer	Aluminium	-
Vorne	Rechts	4,0 mm	Bridgestone	225/45 R 18 95 Y	Sommer	Aluminium	-
Hinten	Links	4,0 mm	Bridgestone	255/40 R 18 99 Y	Sommer	Aluminium	-
Hinten	Rechts	4,0 mm	Bridgestone	255/40 R 18 99 Y	Sommer	Aluminium	-

Nicht montierte Reifen

Ort	Position	Profiltiefe	Hersteller	Dimension	Reifentyp	Felgenart	Pannensichere Bereifung
-	-	7,0 mm	Pirelli	225/50 R 17 98 V	Winter	Aluminium	-
-	-	7,0 mm	Pirelli	225/50 R 17 98 V	Winter	Aluminium	-
-	-	7,0 mm	Pirelli	225/50 R 17 98 V	Winter	Aluminium	-
-	-	7,0 mm	Pirelli	225/50 R 17 98 V	Winter	Aluminium	-

Äußere Schäden



2 | Stoßfänger vorne

Typ	Kratzer
Schweregrad	>2 cm - 3 cm
Reparaturmethode	Lackieren
Ursache	Bei Inspektion festgestellt



3 | Seitenwand hinten links

Typ	Delle(n)
Schweregrad	>2 cm - 3 cm
Reparaturmethode	Instandsetzen + lackieren
Ursache	Bei Inspektion festgestellt



4 | Reifen hinten links

Typ	Riss
Schweregrad	>1 cm - 2 cm
Reparaturmethode	Keine Reparatur
Ursache	Bei Inspektion festgestellt



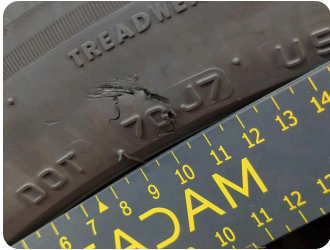
5 | Alufelge glanzgedreht vorne links

Typ	Kratzer
Schweregrad	>15 cm - 20 cm
Reparaturmethode	Ersetzen
Ursache	Bei Inspektion festgestellt



6 | Alufelge glanzgedreht vorne rechts

Typ	Kratzer
Schweregrad	>10 cm - 15 cm
Reparaturmethode	Ersetzen
Ursache	Bei Inspektion festgestellt



7 | Reifen vorne rechts

Typ	Riss
Schweregrad	Ersetzen
Reparaturmethode	Ersetzen
Ursache	Bei Inspektion festgestellt



8 | Alufelge glanzgedreht hinten rechts

Typ	Kratzer
Schweregrad	>15 cm - 20 cm
Reparaturmethode	Ersetzen
Ursache	Bei Inspektion festgestellt



Innenschäden



1 | Innenraum

Typ	Deformiert
Schweregrad	Unbekannt
Reparaturmethode	Keine Reparatur
Ursache	Bei Inspektion festgestellt

Kommentare: Folgeschäden durch Reifenlagerung auf Rücksitzbank möglich

Geschätzter reduzierter Wert2.300,84 €

Fahrzeugbilder

