



BMW 5-Serie Touring ´16

520d Tour.xDr.Lux.Li.140 A.5d

FIN	WBA51BN090CK92699
Kennzeichen	D-RE7310
Erstzulassungsdatum	12.07.2022
Fahrzeugfarbe	Schwarz
Raucherfahrzeug	Nein

FAHRZEUGINFORMATIONEN

FIN	WBA51BN090CK92699
Karosserietyp	Kombi
Anzahl Türen	5
Erstzulassungsdatum	12.07.2022
Kraftstoffart	Hybrid Diesel
Marke	BMW
Modell	5-Serie Touring ´16
Antriebsart	Allrad

Gesamtanzahl der Sitze	5
Getriebe	Automatik
Gänge	8
Interieurfarbe	Braun
Fahrzeugfarbe	Schwarz
Metallic-Lackierung	Nein
Polsterart	Leder

AUFTRAGSDETAILS

Kunden	Arval Deutschland (NEW)
Inspektion - ID	8860951

Begutachtungsdatum	03.09.2025 11:11:40
Inspektionsort	Suloja GmbH Autotransporte

KOSTENÜBERSICHT

Belastung Kunde

Bauteil	Schadensart	Reparaturmethode	Nettokosten
5 Alufelge vorne rechts	Kratzer	Ersetzen	440,01 €
2 Stoßfänger vorne	Kratzer	Lackieren	296,13 €
4 Tür vorne links	Kratzer	Lackieren	223,09 €
3 Einstiegsschweller hinten links	Kratzer	Smart Repair	150,00 €
Gesamtkosten			1.109,23 €

Ohne Berechnung

Bauteil	Schadensart	Reparaturmethode	Nettokosten
6 Stoßfänger hinten	Kratzer	Smart Repair	50,00 €
Gesamtkosten			50,00 €
MINDERWERT (exkl. MwSt.)			1.079,23 €

DOKUMENTE UND WARTUNG

Anzahl Schlüssel gesamt	2	Betriebsanleitung	Ja
Originalschlüssel	Ja		

GEPRÜFTE AUSSTATTUNG DURCH DEN SACHVERSTÄNDIGEN

Dachreling	Ja	Einparkhilfe vorn	Ja
Multifunktionslenkrad	Ja	Einparkhilfe hinten	Ja
Sitzheizung vorne	Ja	Klimaanlagentyp	Klimaanlage auto.
Elektrisch verstellbare Sitze VL	Ja	Scheinwerfertyp	Scheinwerfer Laser

BEREIFUNG

Montierte Reifen

Ort	Position	Profiltiefe	Hersteller	Dimension	Reifentyp	Felgenart	Pannensichere Bereifung
Vorne	Links	6,0 mm	Continental	245/45 R 18 100 Y	Sommer	Aluminium	-
Vorne	Rechts	6,0 mm	Continental	245/45 R 18 100 Y	Sommer	Aluminium	-
Hinten	Links	4,0 mm	Continental	245/45 R 18 100 Y	Sommer	Aluminium	-
Hinten	Rechts	5,0 mm	Continental	245/45 R 18 100 Y	Sommer	Aluminium	-

Nicht montierte Reifen

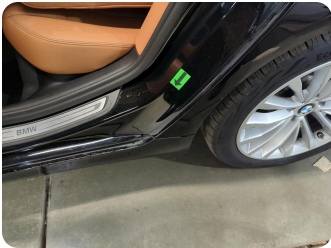
Ort	Position	Profiltiefe	Hersteller	Dimension	Reifentyp	Felgenart	Pannensichere Bereifung
-	-	5,0 mm	Michelin	225/55 R 17 97 H	Winter	Aluminium	-
-	-	5,0 mm	Michelin	225/55 R 17 97 H	Winter	Aluminium	-
-	-	7,0 mm	Michelin	225/55 R 17 97 H	Winter	Aluminium	-
-	-	7,0 mm	Michelin	225/55 R 17 97 H	Winter	Aluminium	-

Äußere Schäden



2 | Stoßfänger vorne

Typ	Kratzer
Schweregrad	>20 cm - 25 cm
Reparaturmethode	Lackieren
Ursache	Bei Inspektion festgestellt



3 | Einstiegsschweller hinten links

Typ	Kratzer
Schweregrad	>1 cm - 2 cm
Reparaturmethode	Smart Repair
Ursache	Bei Inspektion festgestellt



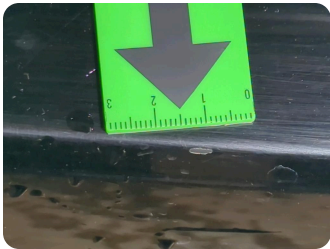
4 | Tür vorne links

Typ	Kratzer
Schweregrad	>15 cm - 20 cm
Reparaturmethode	Lackieren
Ursache	Bei Inspektion festgestellt



5 | Alufelge vorne rechts

Typ	Kratzer
Schweregrad	Ersetzen
Reparaturmethode	Ersetzen
Ursache	Bei Inspektion festgestellt



6 | Stoßfänger hinten

Typ	Kratzer
Schweregrad	>0,5 cm - 1 cm
Reparaturmethode	Smart Repair
Ursache	Bei Inspektion festgestellt

FAHRZEUGBILDER

