



BMW 5er

530i xDrive Touring Aut.

FIN	WBA51BM000CL09326
Kilometerstand	38.391 km
Erstzulassungsdatum	21.07.2022

AUFTRAGSDETAILS

Begutachtungsdatum	17.09.2025 11:05:45	Inspektionsort	BCA Neuss
--------------------	---------------------	----------------	-----------

FAHRZEUGINFORMATIONEN

FIN	WBA51BM000CL09326	Antriebsart	Allrad
Kilometerstand	38.391 km	Getriebe	Automatik
Fahrzeugart	Kombi	Gänge	8
Anzahl Türen	5	Interieurfarbe	Braun
Erstzulassungsdatum	21.07.2022	Fahrzeugfarbe	Dunkelblau
Kraftstoffart	Hybrid Benzin	Fahrzeugkategorie	Personenkraftwagen
Marke	BMW	Metallic-Lackierung	Ja
Modell	5er	Polsterart	Leder
Gesamtanzahl der Sitze	5		

DOKUMENTE UND WARTUNG

Anzahl Schlüssel gesamt	2	Originalschlüssel	Ja
Euro-Aufkleber	Ja	Betriebsanleitung	Ja

GEPRÜFTE AUSSTATTUNG DURCH DEN SACHVERSTÄNDIGEN

Anhängerkupplungstyp	Keine Anhängerkupplung	Klimaanlagentyp	Klimaanlage auto.
Anzahl der Ladekabel (Normalladung)	0	Kofferraumabdeckung / Rollo vorhanden	Ja

Anzahl der Ladekabel (Schnellladung)	0	Multifunktionslenkrad	Ja
Art des Navigations-Datenträgers	HD	Navigation	Ja
Dachreling	Ja	Scheinwerfertyp	Scheinwerfer LED
Einparkhilfe hinten	Ja	Schiebedach elekt.	Ja
Einparkhilfe vorn	Ja	Sitzheizung vorne	Ja
Elektrisch verstellbare Sitze VL	Nein	Tempomat	Ja
Elektrisch verstellbare Sitze VR	Nein		

BEREIFUNG

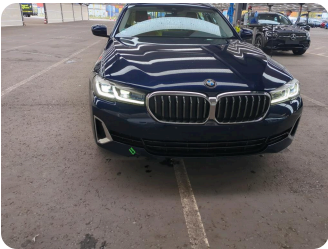
Montierte Reifen

Ort	Position	Profiltiefe	Hersteller	Dimension	Reifentyp	Felgenart	Pannensichere Bereifung
Vorne	Links	5,0 mm	Bridgestone	245/45 R 18 100 Y	Sommer	Aluminium	-
Vorne	Rechts	5,0 mm	Bridgestone	245/45 R 18 100 Y	Sommer	Aluminium	-
Hinten	Links	6,0 mm	Bridgestone	245/45 R 18 100 Y	Sommer	Aluminium	-
Hinten	Rechts	5,0 mm	Bridgestone	245/45 R 18 100 Y	Sommer	Aluminium	-

Nicht montierte Reifen

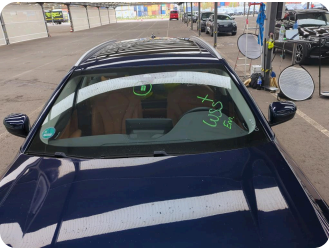
Ort	Position	Profiltiefe	Hersteller	Dimension	Reifentyp	Felgenart	Pannensichere Bereifung
-	-	6,0 mm	Pirelli	245/45 R 18 100 V	Winter	Aluminium	-
-	-	7,0 mm	Pirelli	245/45 R 18 100 V	Winter	Aluminium	-
-	-	6,0 mm	Pirelli	245/45 R 18 100 V	Winter	Aluminium	-
-	-	7,0 mm	Pirelli	245/45 R 18 100 V	Winter	Aluminium	-

Äußere Schäden



2 | Stoßfänger vorne

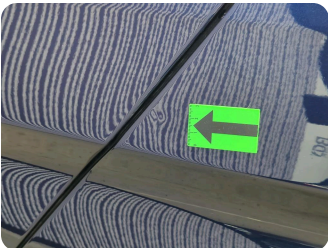
Typ	Kratzer
Schweregrad	>15 cm - 20 cm
Reparaturmethode	Lackieren
Ursache	Bei Inspektion festgestellt



3 | Windschutzscheibe

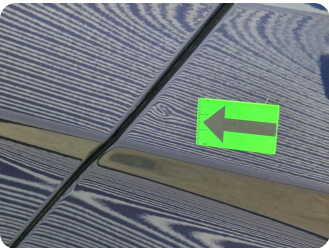
Typ	Riss
Schweregrad	Ersetzen
Reparaturmethode	Keine Reparatur
Ursache	Bei Inspektion festgestellt

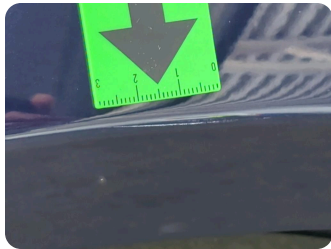
Kommentare: Windschutzscheibe mit Rissbildung >1cm in Zone B



4 | Seitenwand hinten links

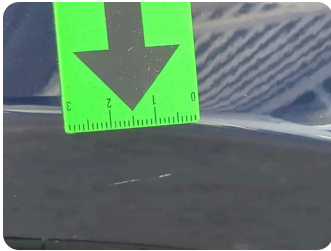
Typ	Delle(n)
Schweregrad	>2 cm - 3 cm
Reparaturmethode	Instandsetzen + lackieren
Ursache	Bei Inspektion festgestellt





5 | Kotflügel vorne rechts

Typ	Kratzer
Schweregrad	>2 cm - 3 cm
Reparaturmethode	Lackieren
Ursache	Bei Inspektion festgestellt



6 | Außenspiegel Gehäuse rechts

Typ	Kratzer
Schweregrad	>2 cm - 3 cm
Reparaturmethode	Lackieren
Ursache	Bei Inspektion festgestellt



7 | Aussenspiegel Blinker rechts

Typ	Gebrochen
Schweregrad	Ersetzen
Reparaturmethode	Ersetzen
Ursache	Bei Inspektion festgestellt

Innenschäden



1 | Innenraum

Typ	Deformiert
Schweregrad	Unbekannt
Reparaturmethode	Keine Reparatur
Ursache	Bei Inspektion festgestellt

Kommentare: Folgeschäden durch Reifenlagerung auf Rücksitzbank möglich

Geschätzter reduzierter Wert

839,90 €

KOMMENTARE

- Allgemeiner Hinweis
- WSS Austausch

Fahrzeugbilder

