



Athlon Verkaufsexpertise

Kunde :	Athlon Germany KD	Vertragsnummer :	12169850
Berichtsnummer :	0000000841042-DE949		
Amtl. Kennzeichen :	ME-A 8081		

Fahrzeugdaten

BMW Baureihe 3 Touring .

Fahrzeug-Ident.-Nr.:	WBA31FZ080FN44708	Laufleistung abgelesen:	88691 km
Erstzulassung / Baujahr:	10.11.2022 / 2023	Besichtigungsdatum/-ort:	13.05.2025 Düren
Fahrzeugart:	PKW	Aufbauart:	Kombilimousine
KBA-Nr. (HSN/ TSN):	000//5CTZ	Kraftstoff / Emissionsklasse:	Diesel / Euro 6
Getriebe Art:	automatic	Navi.-Datenträger:	Festplattenlaufwerk
Hubraum / Leistung:	1995 ccm / 140 kW (190 PS)	Antriebsart:	Allrad
Lackfarbe:	Weiß	Lackart:	Metallic
Anzahl Schlüssel:	2	Polster Art:	Stoff
Serviceheft verfügbar:	Digital	Farbe Innenausstattung:	Schwarz
Letzter Service km / am:	79044 / 28.10.2024		

Montierte Bereifung

Reifenart / Felgentyp:	Winterreifen	Aluminium
1. Achse - links / Zust.		225/50/R17/98 5 mm
1. Achse - rechts / Zust.		225/50/R17/98 5 mm
2. Achse - links / Zust.		225/50/R17/98 5 mm
2. Achse - rechts / Zust.		225/50/R17/98 5 mm
Verkehrssicherheit:	Verkehrssicher	

Unmontierte Bereifung

Reifenart / Felgentyp:	Sommerreifen	Aluminium
1. Achse - links / Zust.		225/50/R17/98 5 mm
1. Achse - rechts / Zust.		225/50/R17/98 5 mm
2. Achse - links / Zust.		225/50/R17/98 5 mm
2. Achse - rechts / Zust.		225/50/R17/98 5 mm
Verkehrssicherheit:	Verkehrssicher	

Informationen über evtl. nachgelieferte Fehlteile wie z.B. Schlüssel oder Servicehefte finden Sie unter den Ausstattungsdetails in Athloncarsale.

Die Athlon Verkaufsexpertise wurde unparteiisch und nach bestem Wissen und Gewissen erstellt. Die im Athlon Verkaufsexpertise aufgeführten Bilder sind Bestandteil der Fahrzeugbeschreibung, hinsichtlich der Ausstattung und des Fahrzeug-zustandes.



Serienausstattung

- | | |
|--|---|
| <ul style="list-style-type: none"> • Erste Hilfe-Kasten / Verbandkasten • Airbag Fahrer-/Beifahrerseite • Antriebsart xDrive (Allrad) • Außenausstattung: Shadow-Line Hochglanz • Außenspiegel Wagenfarbe • Bordcomputer • DAB-Tuner (Radioempfang digital) • Diebstahlsicherung für Räder (Felgenschlösser) • Dynamische Bremsleuchte • Dynamische Stabilitäts-Control (DSC) mit erweiterter Umfang • Ablage-Paket • Fahrassistenz-System: Aufmerksamkeits-Assistent • Fernentriegelung Heckklappe • Fußraumbeleuchtung vorn • Gepäckraumbeleuchtung • Geschwindigkeits-Regelanlage mit Bremsfunktion • Heckklappenbetätigung automatisch • Innenausstattung: Interieurleisten Quarz-Silber matt genarbt • Klimaautomatik 3-Zonen mit autom. Umluft-Control • Kopf-Airbag-System vorn • Wärmeschutzverglasung getönt • LM-Felgen • Modellpflege • Parkbremse elektrisch • Rußpartikelfilter • Scheinwerfer LED • Seitenairbag vorn • Sitzbezug / Polsterung: Stoff Hevelius • Start/Stop-Anlage (Funktion) • Warndreieck • Lenkrad (Sport/Leder) mit Multifunktion | <ul style="list-style-type: none"> • Airbag Beifahrerseite abschaltbar • Anti-Blockier-System (ABS) • Ausstattungs-Paket: Connected Professional • Außenspiegel elektr. verstell- und heizbar • BMW Live Cockpit Plus • Bremsassistent • Dachreling Hochglanz Shadow-Line • Durchladeeinrichtung (Mittelarmlehne hinten) • Dynamische Stabilitäts-Control (DSC) • Dynamische Traktions Control (DTC) • Fahrassistenz-System: Active Guard Plus (Spurhalteassistent, Frontkollisionswarnung) • Fahrassistenz-System Fahrerlebnisschalter • Fußmatten Velours • Gepäckraum-Abtrennung (Netz) • Geschwindigkeits-Begrenzeranlage (Speed Limit Device) • Getriebe Automatik - mit Schaltwippen (8-Stufen) • Heckleuchten LED • Karosserie 5-türig • Kopf-Airbag-System hinten • Kopfstützen hinten klappbar • Licht- und Regensensor • Mild-Hybrid 140 kW (Motor 2,0 Ltr. - 140 kW Diesel) • Park-Distance-Control (PDC) vorn und hinten • Reifendruck-Kontrollsystem • Schadstoffarm nach Abgasnorm Euro 6d • Seitenairbag hinten • Servolenkung Servotronic • Spiegel-Paket • Uni-Lackierung • Widescreen Display |
|--|---|

Sonderausstattung

- | | |
|--|---|
| <ul style="list-style-type: none"> • Fahrassistenz-System Driving Assistant | <ul style="list-style-type: none"> • Fzg. ohne Modell-Schriftzug |
|--|---|

- | | |
|--|--|
| <ul style="list-style-type: none">• Metallic-Lackierung• Sitzheizung vorn | <ul style="list-style-type: none">• Reifen-Reparaturset (Mobility-Pack)• Sonnenschutzverglasung |
|--|--|

Wir weisen darauf hin, dass die Ausstattungsmerkmale dieser VIN Abfrage nur zu Ihrer Information dienen. Abweichungen sind in Einzelfällen möglich. Basisgrundlage für die Gebotsabgabe, sind in der Bietersoftware aufgeführten Ausstattungsmerkmale. Für einen Defekt von verborgen gebliebenen Schäden im Hinblick auf Elektronik und Mechanik, kann aufgrund des Tatbestandes gewerblicher Handel keine Haftung übernommen werden.

Durchgeführte Technikprüfung

Klimaanlage:	Eine Funktion der Klimaanlage wurde zum Besichtigungszeitpunkt festgestellt.
Lichtanlage:	Die Lichtanlage war zum Besichtigungszeitpunkt in Ordnung.
Motorlauf:	Ein Probelauf des Motors wurde durchgeführt. Dabei traten keine akustischen und visuellen Mängel auf.
Hinweis:	*

Schaden



Karosserie außen

Bauteil	Schaden
1. Motorhaube	Siehe Gutachten
2. Dach	Siehe Gutachten
3. Dachrahmen - Links	Siehe Gutachten
4. Dachrahmen - Rechts	Siehe Gutachten
5. Stoßfänger Hinten	Kratzer
6. Türeinstieg Hinten - Rechts	Kratzer



Sonstiges

Bauteil	Schaden
7. Fahrzeug	Nachlackiert
8. Heckdeckelverkleidung	Gebrauchsspuren
9. Rep. Kosten	Siehe Gutachten

Wir weisen darauf hin, dass das Fahrzeug zusätzlich zu den im Bericht aufgeführten Beschädigungen alters- und lauleistungsbedingte Gebrauchsspuren aufweisen kann, wie sie im normalem Gebrauch unvermeidlich sind (kleine Beulen, Dellen, Kratzer).

Bilddokumentation



Vorne links



Vorne rechts



Hinten links



Hinten rechts



Kombiinstrument



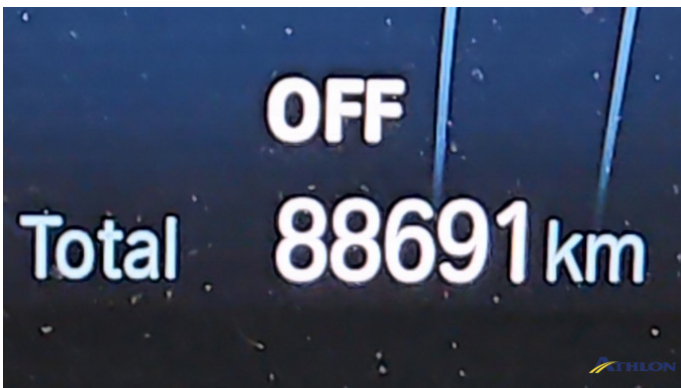
Mittelkonsole



Innen



Kofferraum



Kilometerstand



Felgen



Motorraum



Schlüssel



Sonstiges



Klimaanlage



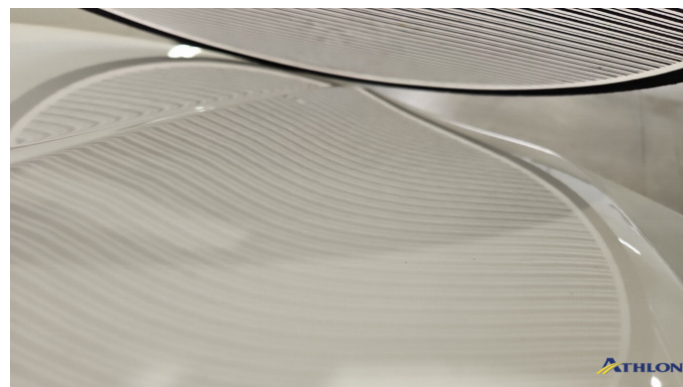
Tankdeckel



Windschutzscheibe



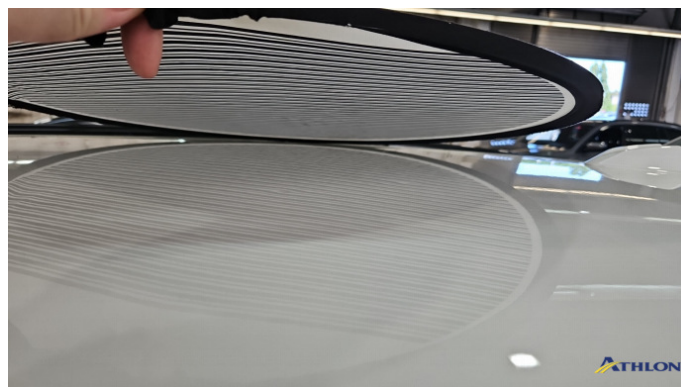
Bereifung



1. Motorhaube
Siehe Gutachten



1. Motorhaube
Siehe Gutachten



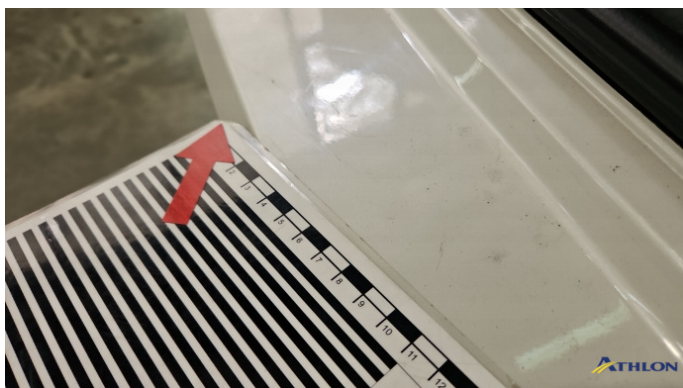
2. Dach
Siehe Gutachten



3. Dachrahmen - Links
Siehe Gutachten



4. Dachrahmen - Rechts
Siehe Gutachten



5. Stoßfänger Hinten
Kratzer



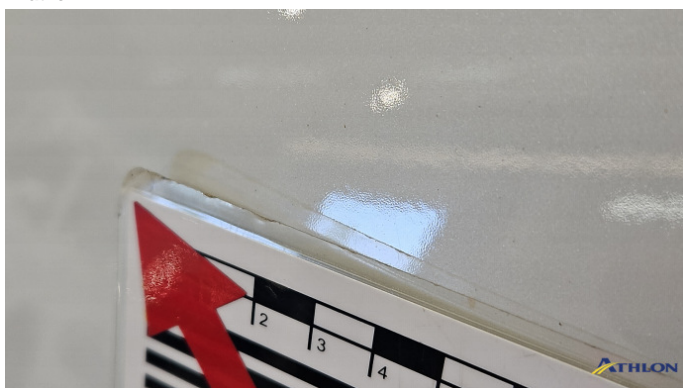
5. Stoßfänger Hinten
Kratzer



6. Türeinstieg Hinten - Rechts
Kratzer



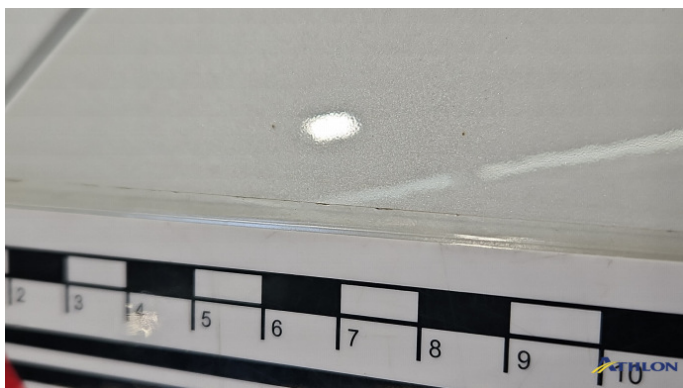
7. Fahrzeug
Nachlackiert



7. Fahrzeug
Nachlackiert



7. Fahrzeug
Nachlackiert



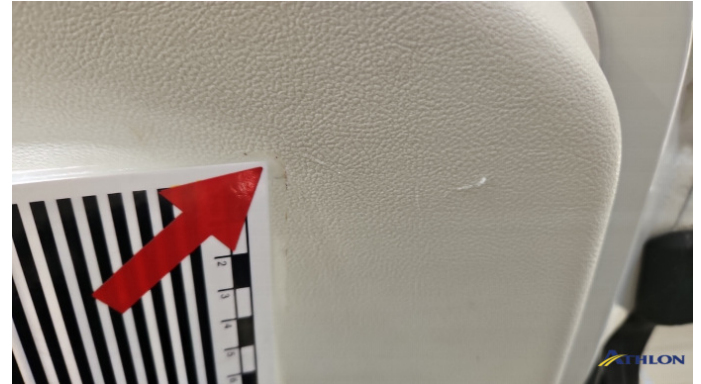
7. Fahrzeug
Nachlackiert



7. Fahrzeug
Nachlackiert



7. Fahrzeug
Nachlackiert



8. Heckdeckelverkleidung
Gebrauchsspuren



8. Heckdeckelverkleidung
Gebrauchsspuren