

Athlon Germany GmbH
Am Seestern 24
40547 Düsseldorf

14.05.2025

Krefelder Str. 297

47877 Willich

Tel.: (0 21 54) 42 88 88

Fax: (0 21 54) 42 77 24

Bei Rückfragen und Zahlungen

Bitte unter Angabe der

Gutachten-Nummer

E-Mail: willich@huesges-gruppe.de

www.huesges-gruppe.de

10N0P5039E

Gutachten

Betreff : Kaskoschaden

Aktenzeichen/Schaden-Nr. : 12169850 / 12169850

Versicherungsnehmer : Athlon Germany GmbH
Am Seestern 24
40547 Düsseldorf

Auftrag vom : 09.05.2025

Schaden vom : 07.05.2025

Besichtigungsdatum/ Ort : 13.05.2025 CAT Recontec GmbH
Verkehrssicherheit : fahrbereit, verkehrssicher

Zusammenfassung der Einzelergebnisse

Reparaturkosten	ohne MwSt.	2.112,29 EUR
Abzüge nfa E-Teile	ohne MwSt.	0,00 EUR
Abzüge nfa Lack	ohne MwSt.	<u>0,00 EUR</u>
Reparaturkosten nach Abzug	ohne MwSt.	2.112,29 EUR
19.0 % MwSt. auf Reparaturkosten	MwSt.	<u>401,34 EUR</u>
Reparaturkosten	incl. MwSt.	<u>2.513,63 EUR</u>

Die vertragsgemäß vereinbarte Selbstbeteiligung ist noch in Abzug zu bringen.

Willich, 14.05.2025

Bei Rückfragen bitte angeben

Nr. 10N0P5039E
Hüsges

Technische Daten und Fahrzeugbeschreibung

Amtliches Kennzeichen:	ME-A 8081
Fahrzeugart:	Pkw, SUV, Kleintransporter
Aufbau:	Kombi
Fabrikat:	BMW
Typ / Untertyp:	Baureihe 3 Touring (G21N)(07.2022->) 320 d xDrive
KBA-Nummer:	0005/CTZ
Fzg.Ident.-Nummer:	WBA31FZ080FN44708
Baujahr:	08.2022
Erstzulassung:	10.11.2022
Motorart / Bauform / Zylinder:	Diesel / Reihenmotor / 4
Getriebe / Anzahl der Gänge:	automatic / 8
Schadstoffklasse:	Euro 6d
Leistung in kw:	140
Hubraum in ccm:	1995
Anzahl der Türen:	5
Maße über Alles in mm:	4713 x 1827 x 1440
Radstand:	2851
Anzahl Achsen / angetrieb. Achsen:	2 / 2
Anzahl der Plätze:	5
Laufleistung in km abgelesen:	88691
Leermasse in kg:	1.800
Gesamtmasse in kg:	2.320
Nutzlast in kg:	595
Bereifung:	v.l. 225/50R17 v.r. 225/50R17 h.r. 225/50R17 h.l. 225/50R17
Farbe / Lackart:	MINERALWEISS METALLIC / Metallic (3-Schicht)
Ausstattung:	siehe Kalkulation / Bewertung

Willich, 14.05.2025

Bei Rückfragen bitte angeben

Nr. 10N0P5039E
Hüsges

Aufgrund des mir erteilten Auftrages vom 09.05.2025 wurde das vorbezeichnete Fahrzeug aus Beweissicherungsgründen nach kaskomäßigen Grundsätzen besichtigt.

Besichtigungsdatum: 13.05.2025

Besichtigung: CAT Recontec GmbH Düren

Nachstehende Feststellungen betreffen Umfang und Höhe des Schadens.

Schadenhergang

Hierüber bin ich im einzelnen nicht unterrichtet. Nach dem Schadenbild hat das Fahrzeug einen Hagelschaden erlitten.

Beschädigungen

Die Beschädigungen werden durch die im Bildteil beigefügten Lichtbilder verdeutlicht.

Bezüglich der Einzelheiten verweise ich auf die spezifizierte Schadenkalkulation.

Schadenbedingter Lackierungsumfang

siehe Auswertung

Willich, 14.05.2025

Bei Rückfragen bitte angeben

Nr. 10N0P5039E
Hüsges

Schadenermittlung

Gemäß der elektronischen Auswertung sind Reparaturaufwendungen in Höhe von ohne Mehrwertsteuer zu erwarten.

2.112,29 EUR

Da das Fahrzeug im nicht demontierten Zustand besichtigt wurde, sind nach Fertigstellung des Fahrzeuges Abweichungen des genannten Betrages noch möglich.

Bedingungsgemäße Abzüge nfa sind nicht vorzunehmen.

Der Gesamtkaskoschaden beträgt ohne Mehrwertsteuer

2.112,29 EUR

Vom vorgenannten Betrag ist noch die mir nicht bekannte vertragsgemäß vereinbarte Selbstbeteiligung in Abzug zu bringen.

Vorstehendes Gutachten wurde unparteiisch und nach bestem Wissen und Gewissen erstattet.



Der Sachverständige

"Datenschutz ist für uns wichtig! Ihrem Gutachten fügen wir eine aktuelle Datenschutzerklärung bei."

Willich, 14.05.2025

Bei Rückfragen bitte angeben

Nr. 10N0P5039E
Hüsge

Reparaturkosten-Kalkulation

Vorgangsname	10N0P5039E
Anlagedatum	14.05.2025
Ordnungsnummer	94915163 20250514085022417

Fahrzeugdaten

Hersteller:	BMW	Amtliches Kennzeichen	ME-A 8081
Haupttyp:	Baureihe 3 Touring (G21N)(07.2022->)		
Untertyp:	320 d xDrive	Erstzulassung:	10.11.2022
VIN:	WBA31FZ080FN44708	Laufleistung laut Tacho:	88.691 km
DAT Europa-Code®:	01 130 148 070 0002	Fahrzeugfarbe:	MINERALWEISS METALLIC
KBA-Schlüssel:	0005/CTZ	Farbcode:	A96
Motor:	Mild-Hybrid 140 kW (Motor 2,0 Ltr. - 140 kW Diesel)		
Karosserie:	Karosserie: 5-türig		
Getriebe:	Getriebe Automatik - mit Steptronic und Schaltwippen (8-Stufen)		
Bauzeit	6320		

Serienausstattung

04706 Ablage-Paket	75917 Getriebe Automatik - mit Steptronic und Schaltwippen (8-Stufen)
26909 Airbag Beifahrerseite abschaltbar	35506 Heckklappenbetätigung automatisch
26803 Airbag Fahrer-/Beifahrerseite	18802 Heckleuchten LED
40000 Anti-Blockier-System (ABS)	26235 Innenausstattung: Interieurleisten Quarz-Silber matt genarbt
70410 Antriebsart: xDrive (Allrad)	37901 Innenspiegel mit Abblendautomatik
04780 Ausstattungs-Paket: Connected Professional	10005 Karosserie: 5-türig
08702 Außenausstattung: Shadow-Line Hochglanz	28983 Klimaautomatik 3-Zonen mit autom. Umluft-Control
15002 Außenspiegel elektr. anklappbar	26805 Kopf-Airbag-System hinten
15200 Außenspiegel elektr. verstell- und heizbar	26804 Kopf-Airbag-System vorn
15897 Außenspiegel mit Bordsteinautomatik, rechts	34909 Kopfstützen hinten klappbar
15807 Außenspiegel Wagenfarbe	29099 Kältemittel R 1234 YF
18207 Blinkleuchte in Außenspiegel integriert	69306 Lenkrad (Sport/Leder) mit Multifunktion
18940 Blinkleuchten LED	18909 Licht- und Regensensor
25194 BMW Curved Display	48328 LM-Felgen 7,5x17 (V-Speiche 778)
25441 BMW Live Cockpit Plus	77240 Modellvariante CO2-Umfang (Code 1CB)
25508 Bordcomputer	87451 Motor 2,0 Ltr. - 140 kW Mild-Hybrid Diesel (B47)
40801 Bremsassistent	25800 Park-Distance-Control (PDC) vorn und hinten
24050 DAB-Tuner (Radioempfang digital)	40803 Parkbremse elektrisch
16198 Dachreling Hochglanz Shadow-Line	25903 Reifendruck-Kontrollsystem
51299 Diebstahlsicherung für Räder (Felgenschlösser)	77602 Rußpartikelfilter
33901 Durchladeeinrichtung (Mittelarmlehne hinten)	77274 Schadstoffarm nach Abgasnorm Euro 6d
18898 Dynamische Bremsleuchte	18020 Scheinwerfer LED
70100 Dynamische Stabilitäts-Control (DSC)	26906 Seitenairbag hinten
70098 Dynamische Stabilitäts-Control (DSC) mit erweiterter Umfang	26903 Seitenairbag vorn
70105 Dynamische Traction Control (DTC)	25158 Service-System: BMW Intelligent Personal Assistant
39530 Erste Hilfe-Kasten / Verbandkasten	25151 Service-System: Intelligenter Notruf inkl. TeleServices
40954 Fahrassistenz-System: Active Guard Plus (Spurhalteassistent, Frontkollisionswarnung)	25879 Service-System: Remote Services
42926 Fahrassistenz-System: Aufmerksamkeits-Assistent	69811 Servolenkung Servotronic
70518 Fahrassistenz-System: Fahrerlebnisschalter	29789 Sitzbezug / Polsterung: Stoff Hevelius
25704 Fahrassistenz-System: Speed-Limit-Anzeige	02610 Spiegel-Paket
41162 Fahrassistenz-System: Verkehrszeichenerkennung mit Speed Limit-Assistent	77601 Start/Stop-Anlage (Funktion)
35503 Fernentriegelung Heckklappe	00081 Steuer-AV europäischer Markt (EU spezifisch)
22505 Frontscheibe (Ausführung: Klimakomfort)	18913 Tagfahrlicht LED
28402 Fußmatten Velours	73015 Vlies-Batterie 70 Ah (AGM)
37616 Fußraumbeleuchtung vorn	38999 Warndreieck
27605 Gepäckraum-Abtrennung (Netz)	00043 Wartung: Fahrzeug mit Ölserviceintervall 25000 Km / 24 Monate
37805 Gepäckraumbeleuchtung	25197 Widescreen Display
26712 Geschwindigkeits-Begrenzeranlage (Speed Limit Device)	22302 Wärmeschutzverglasung getönt
26710 Geschwindigkeits-Regelanlage mit Bremsfunktion	

Willich, 14.05.2025

Bei Rückfragen bitte angeben

Nr. 10N0P5039E
Hüsges

Sonderausstattung

10715 Aktive Motorhaube
40050 Bremsenergieerückgewinnung (Rekuperationssystem)
42930 Fahrassistenz-System: Driving Assistant
40963 Fahrassistenz-System: Frontkollisionswarnung
40965 Fahrassistenz-System: Heckaufprall-Vermeidung (Prävention Heckkollision)
41159 Fahrassistenz-System: Querverkehrs-Assistent
42907 Fahrassistenz-System: Spurwechsel-Warnsystem
15498 Fahrassistenz-System: Spurwechselassistent

33306 Lendenwirbelstütze Sitz vorn links, elektr. verstellbar
11000 Metallic-Lackierung
68802 Reifen-Reparaturset (Mobility-Pack)
25149 Service-System: Gesetzlicher Notruf
29500 Sitzheizung vorn
22101 Sonnenschutzverglasung (hinten abgedunkelt)
18662 Vorbereitung Fahrerassistenzsystem I

Eine VIN-Abfrage zur Fahrzeugidentifizierung wurde durchgeführt

Nebenkosten

RC	DVN	ETN	Benennung	Anz.	Pr./Stk.	Ges. Pr.
E			HAGELSCHADENREPARATUR: MATERIAL FUER KLEBETECHNIK (1 TEILE)			10,00

Arbeitslohn

RC	DVN	APN	Benennung	Art	Stufe	Std.	Pr./Std.	Ges. Pr.
A	34112	51 44 915	HIMMELBESPANNUNG ABSENKEN	M		2,42	157,75	381,76
A	44210	41 61 510	FRONTKLAPPE A+E	K		0,42	161,00	67,62
E		ARBEITSAUFWA ND	ERGAENZUNG HAUPTARBEIT	M		0,17	157,75	26,82

Hagelschadenreparatur:

Methode "Bundesverband Ausbeultechnik (BVAT)"

RC	DVN	Benennung	Dellen Anzahl	Std.	Pr./Std.	Ges. Pr.
I	110	LACKSCHADENFREI DACHAUSSENHAUT (GROESSE: 20 MM)	46	3,00	161,00	483,00
		ZUSCHLAG KLEBETECHNIK 30%		0,90	161,00	144,90
I	130	DACHRAHMEN L. (GROESSE: 20 MM)	5	1,20	161,00	193,20
I	140	DACHRAHMEN R. (GROESSE: 20 MM)	3	0,90	161,00	144,90
I	44210	FRONTKLAPPE (GROESSE: 20 MM)	11	1,60	161,00	257,60
		ALLGEMEINE ARBEITEN				
		RUESTZEIT		0,60	161,00	96,60
		ARBEITEN UEBER GREIFZONE		0,90	161,00	144,90
		FINISHARBEIT (4 TEILE)		1,00	161,00	161,00

Willich, 14.05.2025
Bei Rückfragen bitte angeben
Nr. 10N0P5039E
Hüsges

Zusammenfassung

Summenblock Arbeitslohn

	Std.	Preis/Std.	Gesamtpreis
Karosserie	0,42	161,00	67,62
Mechanik	2,59	157,75	408,57
Hagelschadenreparatur: Lackschadenfrei	7,60	161,00	1.223,60
Hagelschadenreparatur: Allgemeine Arbeiten	2,50	161,00	402,50
Summe aller Arbeitslöhne	13,11		2.102,29

Gesamtsummen

	Gesamtpreis
Summe Nebenkosten	10,00
Summe Arbeitslöhne	2.102,29
Reparaturkosten netto	2.112,29
Mehrwertsteuer (19,00%)	401,34
Reparaturkosten brutto	2.513,63

Alle Beträge in EUR

Legende

S Y S T E M D A T - Kalkulation des Sachverständigen

**Diese Kalkulation enthält Angaben, die unter Lizenz des Automobilherstellers / Importeurs aufbereitet und verteilt werden.
DAT System / SD3 CalculateExpert)**

#=Richtzeit: (noch) keine HST-Angabe
(=ETN nicht zur Bestellung geeignet

)=letzte UPE, von Hersteller nicht mehr lieferbar

»=Fremdleistung

IFL=Position aus IFL-Vorschlagsliste

d=Preis aus DMS

T=Technische Prüfung

>=Ausstattung wurde manuell hinzugefügt

✓=Ausstattung wurde durch VIN-Abfrage ermittelt

^=Steuerneutral Position

APN=Arbeitspositionsnummer

ETN=Ersatzteilnummer

Pr.=Preis

ME=Materialeinheit

MP=Materialpunkte

Std.=Stunde

ZE=Zeiteinheit

+ =neue Position aus Reparaturlogik

*=manuelle Eingabe des Anwenders (gilt nur dann für die Spalte Benennung, wenn ein * am Anfang steht)

!=Preis wurde durch Umrechnung eines anderen Landes abgeleitet

≡=Position ist nicht für aktuelle Fahrzeugkonfiguration vorgesehen

A=Zeit gemäß Ausbeulformel

BFA=Position aus BFA-Vorschlagsliste

Anz.=Anzahl

AW=Arbeitswert

DVN=Datenverarbeitungsnummer

Ges. Pr.=Gesamtpreis

Pr./Stk.=Preis pro Stück

MK=Materialkosten

RC=Reparaturcode

Lohn inkl. Mat.=Lohn inkl. Material

Willich, 14.05.2025

Bei Rückfragen bitte angeben

Nr. 10N0P5039E
Hüsges

Bildanlage

Bild Nr. 001



Bild Nr. 002



Bild Nr. 003



Bild Nr. 004



Willich, 14.05.2025

Bei Rückfragen bitte angeben

Nr. 10N0P5039E
Hüsges

Bild Nr. 005



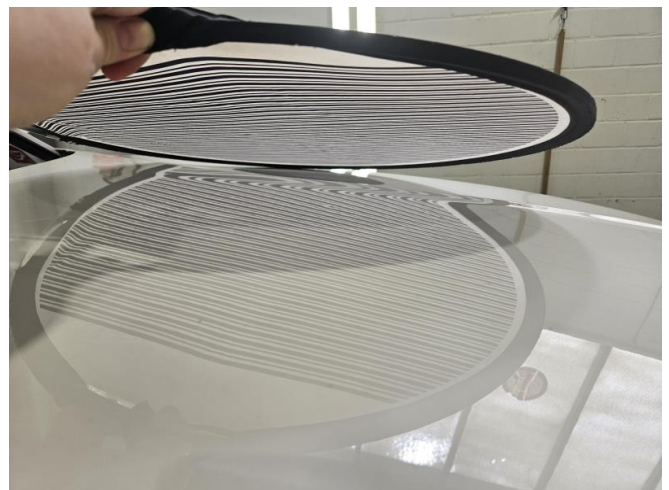
Bild Nr. 006



Bild Nr. 007



Bild Nr. 008



Willich, 14.05.2025
Bei Rückfragen bitte angeben
Nr. 10N0P5039E
Hüsges

Bild Nr. 009



Bild Nr. 010



Bild Nr. 011

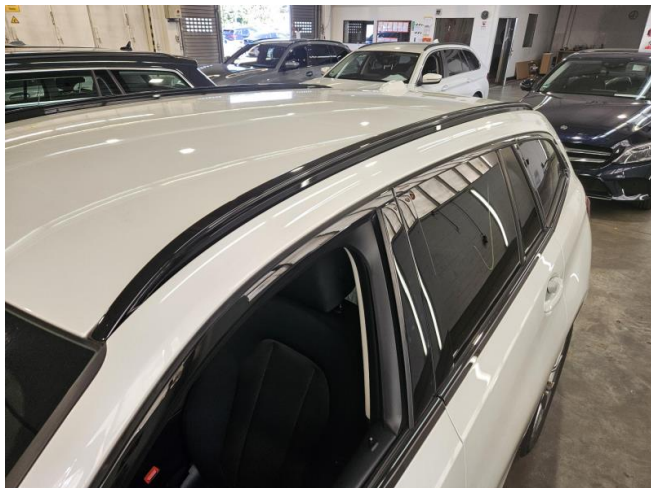


Bild Nr. 012



Willich, 14.05.2025
Bei Rückfragen bitte angeben
Nr. 10N0P5039E
Hüsges

Bild Nr. 013



Bild Nr. 014

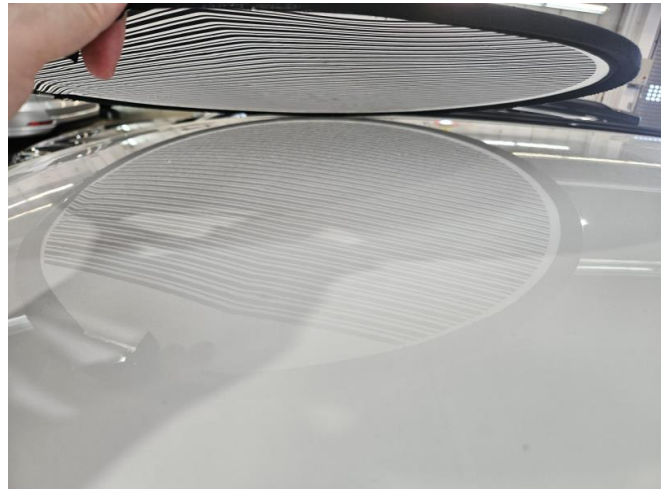


Bild Nr. 015

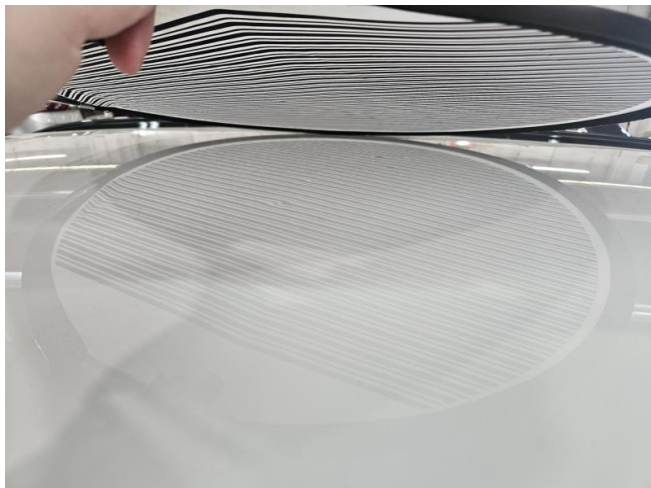
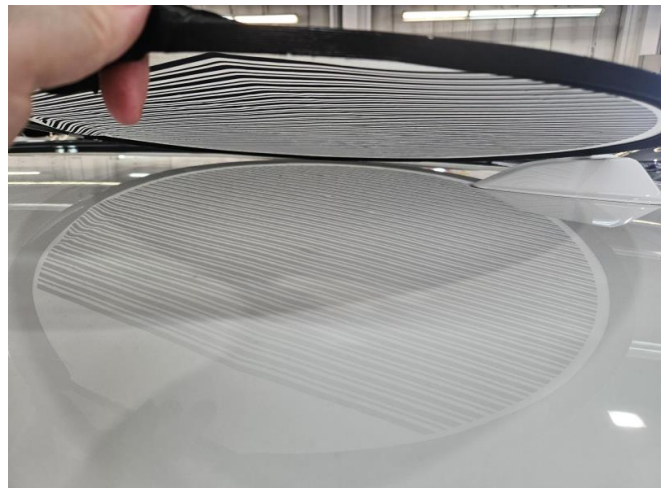


Bild Nr. 016



Willich, 14.05.2025
Bei Rückfragen bitte angeben
Nr. 10N0P5039E
Hüsges

Bild Nr. 017

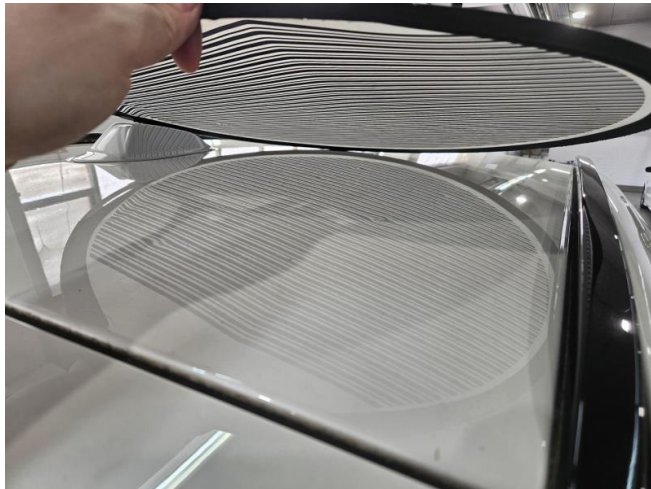


Bild Nr. 018



Bild Nr. 019

