



Athlon Verkaufsexpertise

Kunde :	Athlon Germany KD	Vertragsnummer :	12169331
Berichtsnummer :	0000000836517-DE949		
Amtl. Kennzeichen :	EBE-Y 850		

Fahrzeugdaten

BMW Baureihe 3 Touring .

Fahrzeug-Ident.-Nr.:	WBA31FZ020FN75405	Laufleistung abgelesen:	72095 km
Erstzulassung / Baujahr:	08.11.2022 / 2023	Besichtigungsdatum/-ort:	16.04.2025 Emmering
Fahrzeugart:	PKW	Aufbauart:	Kombilimousine
KBA-Nr. (HSN/ TSN):	000//5CTZ	Kraftstoff / Emissionsklasse:	Diesel / Euro 6
Getriebe Art:	automatic	Navi.-Datenträger:	Festplattenlaufwerk
Hubraum / Leistung:	1995 ccm / 140 kW (190 PS)	Antriebsart:	Allrad
Lackfarbe:	SKYSCRAPER GRAU METALLIC	Lackart:	Metallic
Anzahl Schlüssel:	2	Polster Art:	Stoff
Serviceheft verfügbar:	Digital	Farbe Innenausstattung:	Schwarz
Letzter Service km / am:	70439 / 29.01.2025		

Montierte Bereifung

Reifenart / Felgentyp:	Sommerreifen	Aluminium
1. Achse - links / Zust.		225/50/R17/98 4 mm
1. Achse - rechts / Zust.		225/50/R17/98 4 mm
2. Achse - links / Zust.		225/50/R17/98 4 mm
2. Achse - rechts / Zust.		225/50/R17/98 4 mm
Verkehrssicherheit:	Verkehrssicher	

Unmontierte Bereifung

Reifenart / Felgentyp:	Winterreifen	Aluminium
1. Achse - links / Zust.		225/50/R17/98 4 mm
1. Achse - rechts / Zust.		225/50/R17/98 4 mm
2. Achse - links / Zust.		225/50/R17/98 4 mm
2. Achse - rechts / Zust.		225/50/R17/98 4 mm
Verkehrssicherheit:	Verkehrssicher	

Informationen über evtl. nachgelieferte Fehlteile wie z.B. Schlüssel oder Servicehefte finden Sie unter den Ausstattungsdetails in Athloncarsale.

Die Athlon Verkaufsexpertise wurde unparteiisch und nach bestem Wissen und Gewissen erstellt. Die im Athlon Verkaufsexpertise aufgeführten Bilder sind Bestandteil der Fahrzeugbeschreibung, hinsichtlich der Ausstattung und des Fahrzeug-zustandes.



Serienausstattung

- Erste Hilfe-Kasten / Verbandkasten
- Airbag Fahrer-/Beifahrerseite
- Antriebsart xDrive (Allrad)
- Außenausstattung: Shadow-Line Hochglanz
- Außenspiegel Wagenfarbe
- Bordcomputer
- DAB-Tuner (Radioempfang digital)
- Diebstahlsicherung für Räder (Felgenschlösser)
- Dynamische Bremsleuchte
- Dynamische Stabilitäts-Control (DSC) mit erweiterter Umfang
- Ablage-Paket
- Fahrassistenz-System: Aufmerksamkeits-Assistent
- Fernentriegelung Heckklappe
- Fußraumbeleuchtung vorn
- Gepäckraumbeleuchtung
- Geschwindigkeits-Regelanlage mit Bremsfunktion
- Heckklappenbetätigung automatisch
- Innenausstattung: Interieurleisten Quarz-Silber matt genarbt
- Klimaautomatik 3-Zonen mit autom. Umluft-Control
- Kopf-Airbag-System vorn
- Wärmeschutzverglasung getönt
- LM-Felgen
- Modellpflege
- Parkbremse elektrisch
- Rußpartikelfilter
- Scheinwerfer LED
- Seitenairbag vorn
- Sitzbezug / Polsterung: Stoff Hevelius
- Start/Stop-Anlage (Funktion)
- Warndreieck
- Lenkrad (Sport/Leder) mit Multifunktion
- Airbag Beifahrerseite abschaltbar
- Anti-Blockier-System (ABS)
- Ausstattungs-Paket: Connected Professional
- Außenspiegel elektr. verstell- und heizbar
- BMW Live Cockpit Plus
- Bremsassistent
- Dachreling Hochglanz Shadow-Line
- Durchladeeinrichtung (Mittelarmlehne hinten)
- Dynamische Stabilitäts-Control (DSC)
- Dynamische Traktions Control (DTC)
- Fahrassistenz-System: Active Guard Plus (Spurhalteassistent, Frontkollisionswarnung)
- Fahrassistenz-System Fahrerlebnisschalter
- Fußmatten Velours
- Gepäckraum-Abtrennung (Netz)
- Geschwindigkeits-Begrenzeranlage (Speed Limit Device)
- Getriebe Automatik - mit Schaltwippen (8-Stufen)
- Heckleuchten LED
- Karosserie 5-türig
- Kopf-Airbag-System hinten
- Kopfstützen hinten klappbar
- Licht- und Regensensor
- Mild-Hybrid 140 kW (Motor 2,0 Ltr. - 140 kW Diesel)
- Park-Distance-Control (PDC) vorn und hinten
- Reifendruck-Kontrollsystem
- Schadstoffarm nach Abgasnorm Euro 6d
- Seitenairbag hinten
- Servolenkung Servotronic
- Spiegel-Paket
- Uni-Lackierung
- Widescreen Display

Sonderausstattung

- Fahrassistenz-System Driving Assistant
- Fzg. ohne Modell-Schriftzug

- | | |
|--|---|
| <ul style="list-style-type: none">• Metallic-Lackierung• Sitzheizung vorn | <ul style="list-style-type: none">• Reifen-Reparaturset (Mobility-Pack) |
|--|---|

Wir weisen darauf hin, dass die Ausstattungsmerkmale dieser VIN Abfrage nur zu Ihrer Information dienen. Abweichungen sind in Einzelfällen möglich. Basisgrundlage für die Gebotsabgabe, sind in der Bietersoftware aufgeführten Ausstattungsmerkmale. Für einen Defekt von verborgen gebliebenen Schäden im Hinblick auf Elektronik und Mechanik, kann aufgrund des Tatbestandes gewerblicher Handel keine Haftung übernommen werden.

Durchgeführte Technikprüfung

Klimaanlage:	Eine Funktion der Klimaanlage wurde zum Besichtigungszeitpunkt festgestellt.
Lichtanlage:	Die Lichtanlage war zum Besichtigungszeitpunkt in Ordnung.
Motorlauf:	Ein Probelauf des Motors wurde durchgeführt. Dabei traten keine akustischen und visuellen Mängel auf.
Hinweis:	*

Schaden



Karosserie außen

	Bauteil	Schaden
1.	Motorhaube	Steinschlag
2.	Tür Vorne - Links	Kratzer
3.	Heckklappe	Kratzer
4.	Stoßfänger Hinten	Kratzer



Karosserie innen

	Bauteil	Schaden
5.	Sitz - Vorne - Rechts: Kissen	Verschmutzt (mittel)

Wir weisen darauf hin, dass das Fahrzeug zusätzlich zu den im Bericht aufgeführten Beschädigungen alters- und lauleistungsbedingte Gebrauchsspuren aufweisen kann, wie sie im normalen Gebrauch unvermeidlich sind (kleine Beulen, Dellen, Kratzer).

Bilddokumentation



Vorne links



Vorne rechts



Hinten links



Hinten rechts



Kombiinstrument



Mittelkonsole



Innen



Kilometerstand



Motorraum



Kofferraum



Felgen



Schlüssel



Sonstiges



Klimaanlage



Tankdeckel



Windschutzscheibe



Bereifung



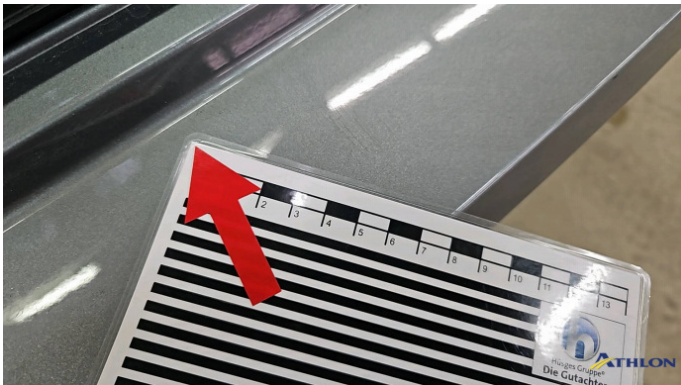
1. Motorhaube
Steinschlag



2. Tür Vorne - Links
Kratzer



3. Heckklappe
Kratzer



4. Stoßfänger Hinten
Kratzer



5. Sitz - Vorne - Rechts: Kissen
Verschmutzt (mittel)