

# Zustandsbericht / Minderwertgutachten

## Vorgang

Auftraggeber  
Besichtigung

ALD AutoLeasing D GmbH Flotte, Nedderfeld 95, 22529 Hamburg  
09.10.2025

## Bemerkungen

**Der im Zustandsbericht festgestellte Fahrzeugzustand bezieht sich nur auf die festgestellten Schäden oder Mängel, die über die normale Abnutzung entsprechend der Laufzeit/Laufleistung bzw. über das übliche Verschleißmaß hinausgehen.**

**Die Besichtigung umfasste eine äußere Inaugenscheinnahme des Fahrzeuges ohne die Demontage von Verkleidungsteilen etc.**

**Das Ergebnis der Besichtigung wurde nach den Kriterien des Auftraggebers (faire Fahrzeugbewertung) durchgeführt.**

**Die hier aufgeführten Positionen berücksichtigen nur Schäden, die gemäß „faire Fahrzeugbewertung“ als „nicht akzeptierter Zustand“ einzustufen sind.**

Bei der Lackschichtdickenmessung wurden bei mindestens drei Messungen pro Bauteil Lackschichtdicken von 100 µm bis 250 µm festgestellt.

Es wurde eine optische Überprüfung auf Vorschäden und eine Lackschichtdickenmessung vorgenommen. Dabei wurden Nachlackierungen an folgenden Karosserieteilen festgestellt:

- Kotflügel links 250µm

Ohne weitergehende Untersuchungen wurde nach dem Umfang der festgestellten Nachlackierungen und der Ausführungsqualität nach sachverständigem Ermessen *kein* merkantiler Minderwert angesetzt.

Die vorgefundenen Besichtigungsbedingungen waren ausreichend. Abgasrelevante Baugruppen wurden messtechnisch nicht überprüft. Folglich wurden Mängel, die nur bei einer Abgasuntersuchung feststellbar sind, nicht berücksichtigt.

2 Hauptschlüssel vorgelegt.

## Fahrzeugdaten

Erstzulassung	13.09.2022	Fahrzeugart	Personenkraftwagen
Hersteller	BMW	Typ / Verkaufsbez.	Baureihe 3 Touring (G21)(06.2019->) / 3er - 320e xDrive Advantage (EURO 6d)(OPF)
Aufbauart	Kombi	Türen	5
Fahrzeug-Ident.-Nr.	WBA31ED060FN25074	HSN / TSN	0005 / CYY
DAT Europa-Code®	011301463060001	DAT Marktindex	DE001 6309
Km-Stand abgelesen	66678	Energiequelle / Kraftstoff	Hybr.B/E ext.auf.
Zylinderanzahl	4	Leistung (kW)	120
Hubraum (ccm)	1998	Getriebe / Gänge	Automatik / 8
Felgen	Leichtmetall	Farbe	SCHWARZ II / Uni / 668
Es wird unterstellt, dass die Gesamtleistung dem abgelesenen Km-Stand entspricht.			

## Räder / Reifen

Achse	Reifenbezeichnung	Hersteller/Typ	Art	Profiltiefe
1 links	225 / 50 R 17 98 Y	Hankook / Ventus S1 evo2 K117 AO	S /O	5 mm
rechts	225 / 50 R 17 98 Y	Hankook / Ventus S1 evo2 K117 AO	S /O	5 mm
2 links	225 / 50 R 17 98 Y	Hankook / Ventus S1 evo2 K117 AO	S /O	6 mm
rechts	225 / 50 R 17 98 Y	Hankook / Ventus S1 evo2 K117 AO	S /O	6 mm
Pannenset				

S/ Sommer; /O Original; /F Runflat;

## zusätzlicher Reifensatz

Reifenbezeichnung	Hersteller/Typ	Art	Profiltiefe
225 / 50 R 17 98 H	Bridgestone / Blizzak LM-001 *	W /O	6 mm
225 / 50 R 17 98 H	Bridgestone / Blizzak LM-001 *	W /O	6 mm
225 / 50 R 17 98 H	Bridgestone / Blizzak LM-001 *	W /O	6 mm
225 / 50 R 17 98 H	Bridgestone / Blizzak LM-001 *	W /O	6 mm

W/ Winter; /O Original; /F Runflat;

Felgen: Leichtmetall

## Serienausstattung

Serie: Ablage-Paket, Advantage, Airbag Beifahrerseite abschaltbar, Airbag Fahrer-/Beifahrerseite, Aktive Motorhaube, Akustischer Fußgängerschutz (Außensound), Alarmanlage, Anti-Blockier-System (ABS), Antriebsart: xDrive (Allrad), Armauflage vorn, Ausstattungs-Paket: Connected, Außenspiegel elektr. verstell- und heizbar, BMW Live Cockpit Professional, Befestigungssystem im Kofferraum, Bordcomputer, Bremsassistent, DAB-Tuner (Radioempfang digital), Dachreling schwarz, Diebstahlsicherung für Räder (Felgenschlösser), Durchladeeinrichtung (Mittelarmlehne hinten), Dynamische Bremsleuchte, Dynamische Stabilitäts-Control (DSC), Dynamische Traction Control (DTC), Elektromotor 83 kW (Hybridantrieb), Erste Hilfe-Kasten / Verbandkasten, Fahrassistenz-System: Active Guard (Bremsassistent), Fahrassistenz-System: Active Guard Plus (Spurhalteassistent, Frontkollisionswarnung), Fahrassistenz-System: Aufmerksamkeits-Assistent, Fahrassistenz-System: Fahrerlebnisschalter, Freisprecheinrichtung mit USB-Schnittstelle, Frontscheibe Akustikglas, Fußmatten Velours, Gepäckraum-Abtrennung (Netz), Geschwindigkeits-Regelanlage mit Bremsfunktion, Getriebe Automatik - mit Steptronic (8-Stufen), Heckklappenbetätigung automatisch, Heckleuchten LED, Innenspiegel mit Abblendautomatik, Isofix-Aufnahmen für Kindersitz an Rücksitz, Karosserie: 5-türig, Klimaautomatik 3-Zonen mit autom. Umluft-Control, Kopf-Airbag-System hinten, Kopf-Airbag-System vorn, Kopfstützen hinten klappbar, Kältemittel R 1234 YF, Lenkrad (Sport/Leder) mit Multifunktion, Licht- und Regensensor, Mittelarmlehne hinten, Motor 2,0 Ltr. - 120 kW Hybrid (B48), Otto-Partikelfilter (OPF), Park-Distance-Control (PDC) vorn und hinten, Parkbremse elektrisch, Personalisierungssystem (Personal Profile), Reifen 225/50 R17 ..W, Reifendruck-Kontrollsystem, Rücksitzlehne geteilt/klappbar (40:20:40), Schadstoffarm nach Abgasnorm Euro 6d, Seitenairbag vorn, Service-System: Gesetzlicher Notruf, Service-System: Intelligenter Notruf inkl. TeleServices, Service-System: eDrive Services, Servolenkung Servotronic, Sport Boost Fahrmodusschalter, Start-Stop-Knopf, Start/Stop-Anlage (Funktion), Steuer-AV europäischer Markt (EU spezifisch), Uni-Lackierung, Warndreieck, Wartung: Fahrzeug mit Ölserviceintervall 30000 Km / 24 Monate, Wegfahrsperre

## Sonderausstattung

Code	Bezeichnung
14204	Anhängerkupplung (Kugelkopf schwenkbar)
42930	Fahrassistenz-System: Driving Assistant
26714	Geschwindigkeits-Regelanlage, Aktiv mit Stop&Go-Funktion
39898	Induktionsladeschale für Smartphone (Wireless Charging)
26302	Innenausstattung: Interieurleisten, schwarz hochglänzend
35508	Komfortzugang (Öffnungs- und Schließsystem)
33306	Lendenwirbelstütze Sitz vorn links, elektr. verstellbar
18025	Scheinwerfer LED (erweiterter Umfang)

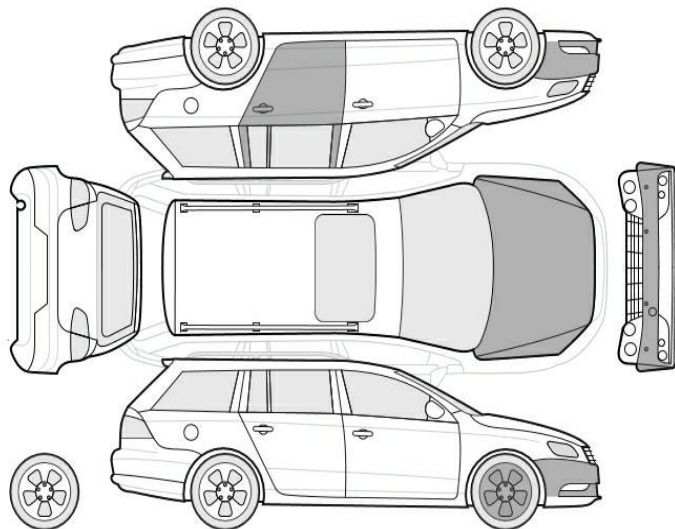
30500 Sitzbezug / Polsterung: Stoff Sensatec  
29500 Sitzheizung vorn  
2610 Spiegel-Paket  
31901 Sportsitze vorn  
22108 Verglasung Akustikglas

### Allgemeinzustand und Wartung

Abgesehen von den beschriebenen Schäden/Mängeln weist das Fahrzeug/Objekt einen, bezogen auf Alter und Nutzung, üblichen Gesamtzustand auf.

Wartungsnachweis: lückenhaft  
letzte Wartung: am 07 / 2025 bei Kilometerstand 61.094

### Nicht akzeptierter Zustand / Ausstehende Reparaturen



### Bezeichnung des Schadens / Rep.-Weg

1. Reifen und Felge vorn links beschädigt, erneuern (Bild 12)
2. HU fällig
3. Felge vorne rechts, verschrammt, smart repair (Bild 15)
4. Tür hinten links, eingedellt, smart repair (Bild 13, 14)
5. Motorhaube Lackierung, viele Steinschläge, lackieren (Bild 8, 9)
6. Stoßfänger vorne Lackierung, viele Steinschläge, lackieren (Bild 10, 11)



Bild 1 : Diagonal von vorne

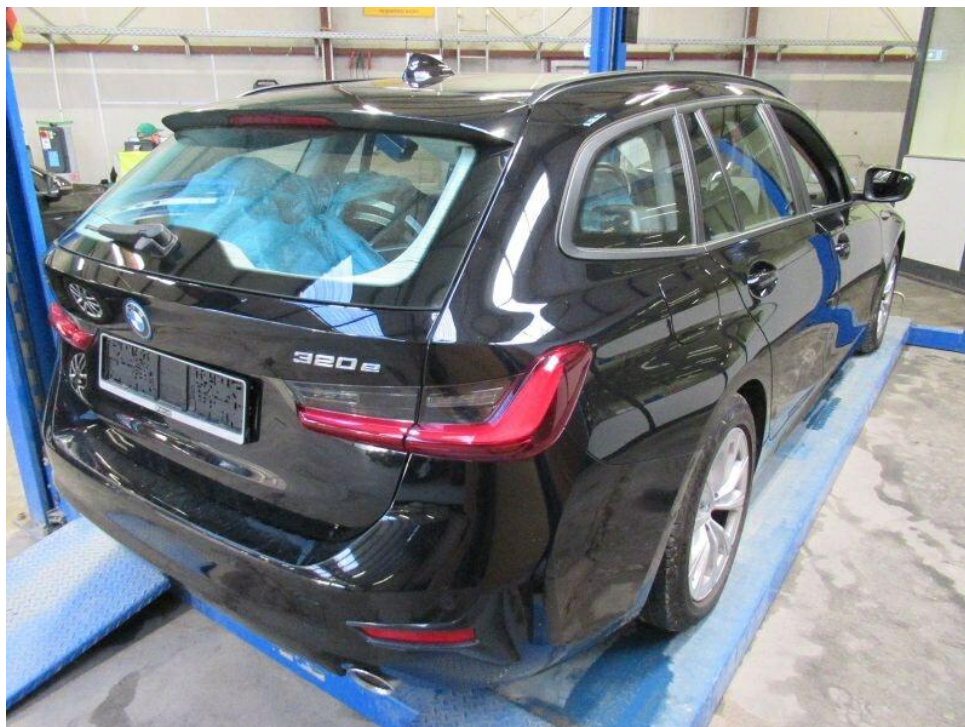


Bild 2 : Diagonal von hinten





Bild 3 : Tacho mit KM Stand



Bild 4 : Innenraum durch Beifahrertür

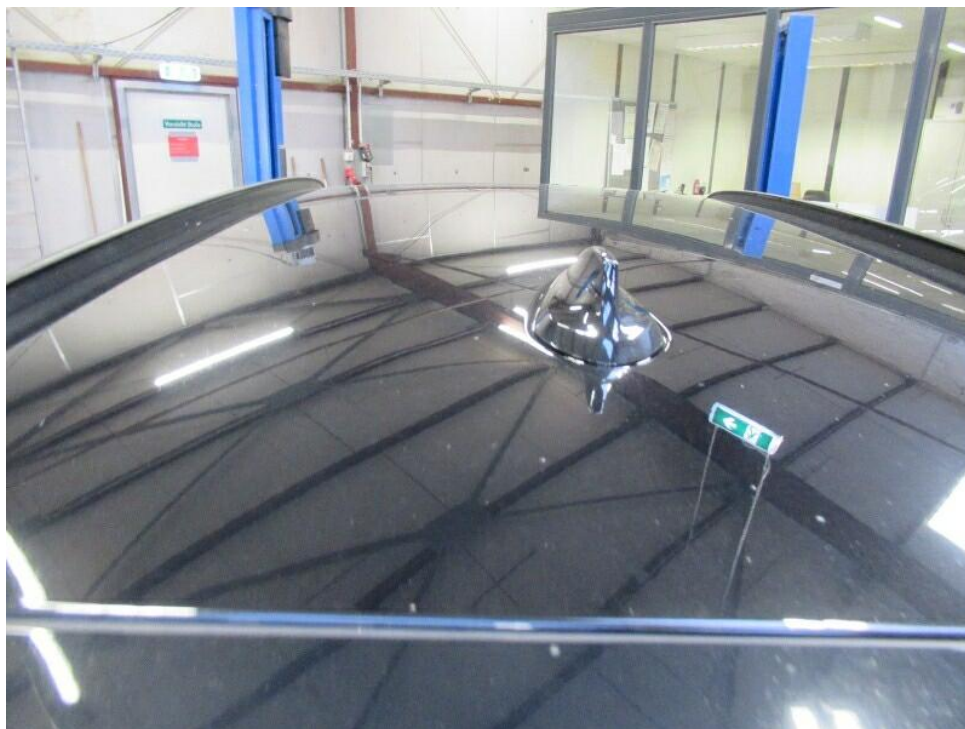


Bild 5 : Dach von hinten nach vorne



Bild 6 : Unterboden-Antriebsaggregat



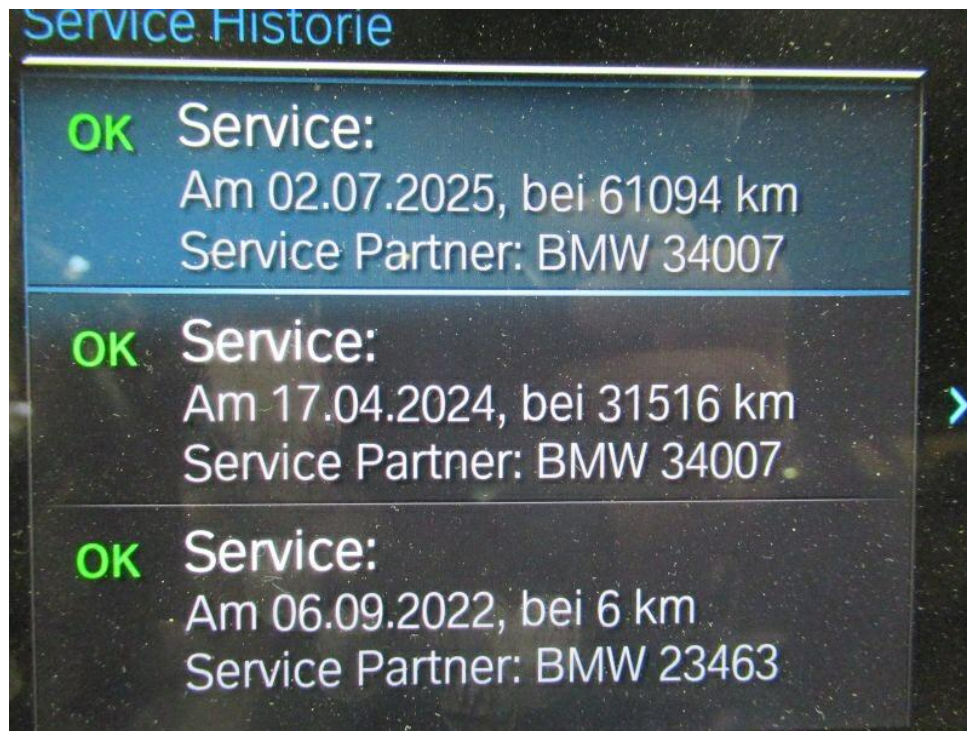


Bild 7 : Wartungsnachweise

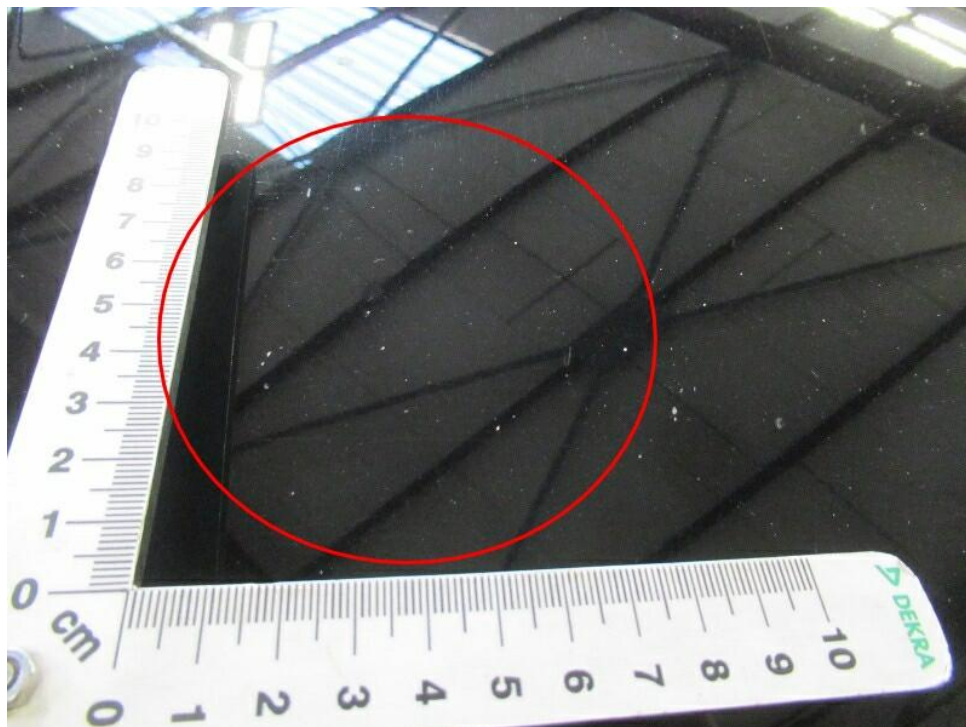


Bild 8 : Motorhaube Lackierung, viele Steinschläge, lackieren



Bild 9 : Motorhaube Lackierung, viele Steinschläge, lackieren



Bild 10 : Stoßfänger vorne Lackierung, viele Steinschläge, lackieren





Bild 11 : Stoßfänger vorne Lackierung, viele Steinschläge, lackieren



Bild 12 : Reifen und Felge vorn links beschädigt, erneuern

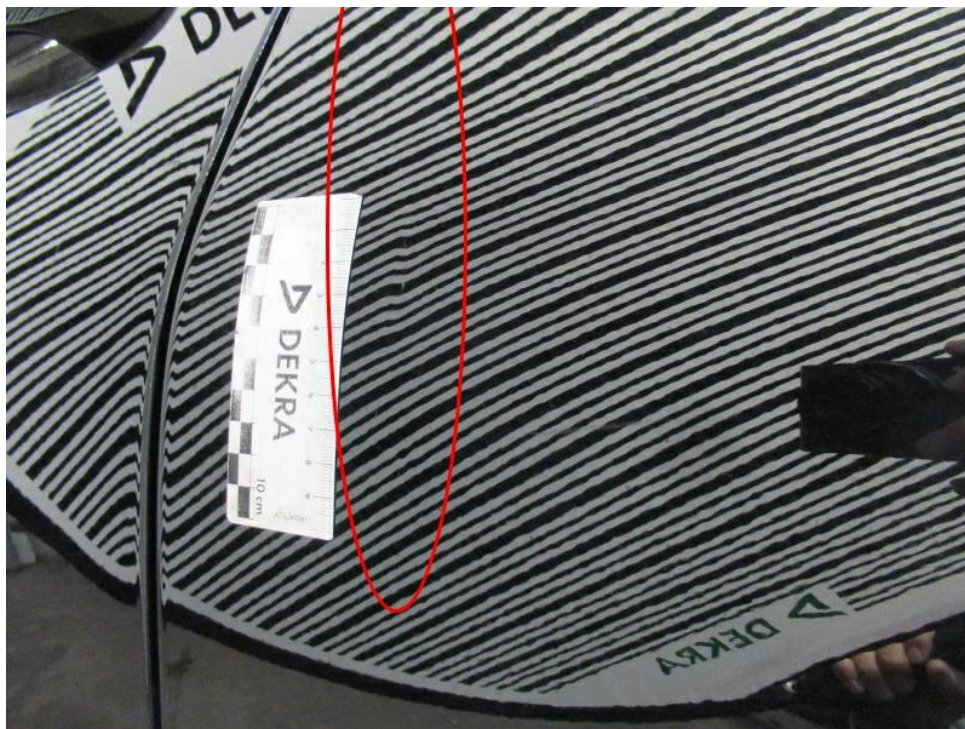


Bild 13 : Tür hinten links, eingedellt, smart repair



Bild 14 : Tür hinten links, eingedellt, smart repair





Bild 15 : Felge vorne rechts, verschrammt, smart repair