



## Athlon Verkaufsexpertise

<b>Kunde :</b>	<b>Athlon Germany KD</b>	<b>Vertragsnummer :</b>	<b>12051330</b>
<b>Berichtsnummer :</b>	<b>0000000838533-DE949</b>		
<b>Amtl. Kennzeichen :</b>	<b>S-DS 5450E</b>		

### Fahrzeugdaten

#### BMW Baureihe 5 Lim. .

Fahrzeug-Ident.-Nr.:	<b>WBA31CH070CG71910</b>	Laufleistung abgelesen:	<b>123595 km</b>
Erstzulassung / Baujahr:	<b>22.03.2021 / 2021</b>	Besichtigungsdatum/-ort:	<b>02.05.2025 Muecke Atzenhain</b>
Fahrzeugart:	<b>PKW</b>	Aufbauart:	<b>Limousine</b>
KBA-Nr. (HSN/ TSN):	<b>000//5DEP</b>	Kraftstoff / Emissionsklasse:	<b>Hybr.B/E ext. Aufl. / Euro 6</b>
Getriebe Art:	<b>automatic</b>	Navi.-Datenträger:	<b>Festplattenlaufwerk</b>
Hubraum / Leistung:	<b>2998 ccm / 210 kW (286 PS)</b>	Antriebsart:	<b>Allrad</b>
Lackfarbe:	<b>BLACK SAPPHIRE METALLIC</b>	Lackart:	<b>Metallic</b>
Anzahl Schlüssel:	<b>2</b>	Polster Art:	<b>Leder</b>
Serviceheft verfügbar:	<b>Digital</b>	Farbe Innenausstattung:	<b>Schwarz</b>
Letzter Service km / am:	<b>97721 / 17.10.2024</b>		

### Montierte Bereifung

Reifenart / Felgentyp:	<b>Sommerreifen</b>	<b>Aluminium</b>
1. Achse - links / Zust.		<b>245/40/R19/98 3 mm</b>
1. Achse - rechts / Zust.		<b>245/40/R19/98 3 mm</b>
2. Achse - links / Zust.		<b>275/35/ZR19/100 3 mm</b>
2. Achse - rechts / Zust.		<b>275/35/ZR19/100 3 mm</b>
Verkehrssicherheit:	<b>Verkehrssicher</b>	

### Unmontierte Bereifung

Reifenart / Felgentyp:	<b>Winterreifen</b>	<b>Aluminium</b>
1. Achse - links / Zust.		<b>245/45/R18/100 2 mm</b>
1. Achse - rechts / Zust.		<b>245/45/R18/100 2 mm</b>
2. Achse - links / Zust.		<b>245/45/R18/100 2 mm</b>
2. Achse - rechts / Zust.		<b>245/45/R18/100 2 mm</b>
Verkehrssicherheit:	<b>Verkehrssicher</b>	

**Informationen über evtl. nachgelieferte Fehlteile wie z.B. Schlüssel oder Servicehefte finden Sie unter den Ausstattungsdetails in Athloncarsale.**

Die Athlon Verkaufsexpertise wurde unparteiisch und nach bestem Wissen und Gewissen erstellt. Die im Athlon Verkaufsexpertise aufgeführten Bilder sind Bestandteil der Fahrzeugbeschreibung, hinsichtlich der Ausstattung und des Fahrzeug-zustandes.



## Serienausstattung

- Fahrassistenz-System: Aufmerksamkeits-Assistent
- Airbag Beifahrerseite abschaltbar
- Akustischer Fußgängerschutz (Außensound)
- Alpinweiß-Lackierung (Uni)
- Anti-Blockier-System (ABS)
- Armauflage vorn
- Ausstattungs-Paket: Connected Professional
- Außenspiegel elektr. verstell- und heizbar
- BMW Live Cockpit Plus
- Bremsanlage M Sportbremsen (Bremsättel lackiert)
- Bremsenergieerückgewinnung
- Dachhimmel Anthrazit (BMW Individual)
- Durchladeeinrichtung (Mittelarmlehne hinten)
- Dynamische Stabilitäts-Control (DSC)
- Elektromotor 80 kW (Hybridantrieb)
- Fahrassistenz-System Auffahrwarnsystem mit Bremsfunktion
- Fahrassistenz-System Fahrerlebnisschalter
- Fensterheber elektrisch vorn + hinten
- Fußmatten Velours
- Geschwindigkeits-Regelanlage mit Bremsfunktion
- Getränkehalter vorn und hinten
- Hybrid 290 kW (Motor 3,0 Ltr. - 210 kW)
- Innenspiegel mit Abblendautomatik
- Karosserie 4-türig
- Knieairbag Fahrerseite
- Kopf-Airbag-System vorn
- Ladekabel mit Schukostecker
- Lenksäule (Lenkrad) mechan. verstellbar
- LM-Felgen
- M Sport
- Modellpflege
- Nebelschlussleuchte(n)
- Otto-Partikelfilter (OPF)
- Aerodynamik-Paket M-Technic
- Airbag Fahrer-/Beifahrerseite
- Alarmanlage
- Ambiente-Beleuchtung
- Antriebsart xDrive (Allrad)
- Auspuffanlage trapezförmig, links/rechts
- Außenausstattung: Shadow-Line Hochglanz
- Blinkleuchten LED
- Bordcomputer
- Bremsassistent
- DAB-Tuner (Radioempfang digital)
- Diebstahlsicherung für Räder (Felgenschlösser)
- Dynamische Bremsleuchte
- Dynamische Traction Control (DTC)
- Erste Hilfe-Kasten / Verbandkasten
- 3. Bremsleuchte LED
- Fahrassistenz-System: Personenwarnung mit Bremsfunktion
- Fondorientierte Mittelkonsole
- Geschwindigkeits-Begrenzeranlage (Speed Limit Device)
- Getriebe Sport-Automatic - (8-Stufen)
- Heckleuchten LED
- Innenausstattung: Interieurleisten Oxid-Silber, dunkel matt, mit Akzentleiste
- Isofix-Aufnahmen für Kindersitz
- Klimaautomatik 2-Zonen mit autom. Umluft-Control, erweiterter Umfang
- Kopf-Airbag-System hinten
- Ladekabel (5,0 m) mit Typ 2-Stecker (Mode 3)
- Lenkrad (Leder M-Technic)
- Leuchtweitenregelung (automatisch)
- Luftauslass (Air Breather) schwarz hochglänzend
- Mittelarmlehne hinten
- Zentralverriegelung mit Fernbedienung
- Nichtraucher-Paket
- Park-Distance-Control (PDC) vorn und hinten

- |  |   |
|--|---|
| <ul style="list-style-type: none"> <li>• Parkbremse elektrisch</li> <li>• Reifendruck-Kontrollsystem</li> <li>• Scheibenwaschdüsen heizbar</li> <li>• Scheinwerfer LED</li> <li>• Service-System: Apple CarPlay Information (Vorbereitung)</li> <li>• Service-System: ConnectedDrive Services</li> <li>• Service-System Intelligenter Notruf inkl. TeleServices</li> <li>• Sitzausstattung 5-Sitzer</li> <li>• Sitze vorn teilelekt. verstellbar</li> <li>• Sportsitze vorn</li> <li>• Start-Stop-Knopf</li> <li>• Tagfahrlicht LED</li> <li>• Wegfahrsperre</li> <li>• Multifunktion für Lenkrad</li> </ul> | <ul style="list-style-type: none"> <li>• Personalisierungssystem (Personal Profile)</li> <li>• Schadstoffarm nach Abgasnorm Euro 6d</li> <li>• Scheibenwischer mit Regensensor</li> <li>• Seitenairbag vorn</li> <li>• Service-System: Connected eDrive Services</li> <li>• Service-System: eDrive Services</li> <li>• Servolenkung Servotronic</li> <li>• Sitzbezug / Polsterung: Stoff Rhombic / Alcantara</li> <li>• Sitzheizung vorn</li> <li>• Standklimatisierung</li> <li>• Start/Stop-Anlage (Funktion)</li> <li>• Warndreieck</li> <li>• Wärme-/Sonnenschutzverglasung kombiniert</li> </ul> |
|--|---|

#### Sonderausstattung

- |   |   |
|---|---|
| <ul style="list-style-type: none"> <li>• Außenspiegel elektr. anklappbar, alle Spiegel mit Abblendautomatik</li> <li>• Fahrassistenten-System Driving Assistant</li> <li>• Geschwindigkeits-Regelanlage, Aktiv mit Stop&amp;Go-Funktion</li> <li>• Parkassistent-Paket</li> </ul> | <ul style="list-style-type: none"> <li>• Business-Paket Professional</li> <li>• Fahrassistenten-System Fernlichtassistent</li> <li>• Metallic-Lackierung</li> <li>• Sonnenschutzverglasung</li> </ul> |
|---|---|

**Wir weisen darauf hin, dass die Ausstattungsmerkmale dieser VIN Abfrage nur zu Ihrer Information dienen. Abweichungen sind in Einzelfällen möglich. Basisgrundlage für die Gebotsabgabe, sind in der Bietersoftware aufgeführten Ausstattungsmerkmale. Für einen Defekt von verborgen gebliebenen Schäden im Hinblick auf Elektronik und Mechanik, kann aufgrund des Tatbestandes gewerblicher Handel keine Haftungsübernahme werden.**

### Durchgeführte Technikprüfung

<b>Klimaanlage:</b>	Eine Funktion der Klimaanlage wurde zum Besichtigungszeitpunkt festgestellt.
<b>Lichtanlage:</b>	Die Lichtanlage war zum Besichtigungszeitpunkt in Ordnung.
<b>Motorlauf:</b>	Ein Probelauf des Motors wurde durchgeführt. Dabei traten keine akustischen und visuellen Mängel auf.
<b>Hinweis:</b>	*

### Schaden



#### Karosserie außen

	<b>Bauteil</b>	<b>Schaden</b>
1.	Motorhaube	Kratzer
2.	Motorhaube	Steinschlag
3.	Stoßfänger Vorne	Kratzer
4.	Felge Vorne - Links	Kratzer
5.	Tür Hinten - Links	Kratzer
6.	Türeinstieg Vorne - Links	Kratzer
7.	Seitenwand - Hinten - Links	Kratzer
8.	Stoßfänger Hinten	Kratzer
9.	Heckklappe	Kratzer
10.	Seitenwand - Hinten - Rechts	Verformt (leicht)
11.	Außenspiegel Gehäuse - Rechts	Kratzer
12.	Felge Vorne - Rechts	Kratzer



#### Karosserie innen

	<b>Bauteil</b>	<b>Schaden</b>
13.	Türverkleidung Hinten - Rechts	Verformt (leicht)



#### Sonstiges

	<b>Bauteil</b>	<b>Schaden</b>
14.	Wintereifen	Nicht In Ordnung
15.	Sitz Vorne Links	Beschädigt

**Wir weisen darauf hin, dass das Fahrzeug zusätzlich zu den im Bericht aufgeführten Beschädigungen alters- und laufleistungsbedingte Gebrauchsspuren aufweisen kann, wie sie im normalen Gebrauch unvermeidlich sind (kleine Beulen, Dellen, Kratzer).**

Ing. Büro Bernd Hüsches Willich  
Krefelder Str. 297  
47877 Willich





## Bilddokumentation



Vorne links



Vorne rechts



Hinten links



Hinten rechts



Kombiinstrument



Mittelkonsole





Innen



Kofferraum



Kilometerstand



Felgen

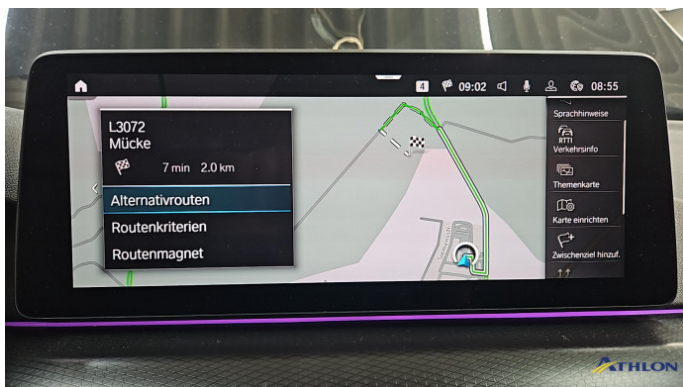


Motorraum



Schlüssel





Sonstiges



Klimaanlage



Tankdeckel



Windschutzscheibe



Bereifung



1. Motorhaube  
Kratzer





2. Motorhaube  
Steinschlag



3. Stoßfänger Vorne  
Kratzer



4. Felge Vorne - Links  
Kratzer



5. Tür Hinten - Links  
Kratzer



6. Türeinstieg Vorne - Links  
Kratzer



7. Seitenwand - Hinten - Links  
Kratzer

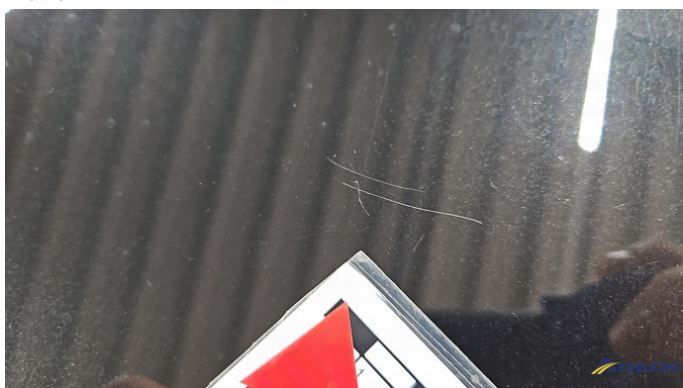




8. Stoßfänger Hinten  
**Kratzer**



8. Stoßfänger Hinten  
**Kratzer**



9. Heckklappe  
**Kratzer**



9. Heckklappe  
**Kratzer**



10. Seitenwand - Hinten - Rechts  
**Verformt (leicht)**



10. Seitenwand - Hinten - Rechts  
**Verformt (leicht)**





11. Außenspiegel Gehäuse - Rechts  
**Kratzer**



12. Felge Vorne - Rechts  
**Kratzer**



12. Felge Vorne - Rechts  
**Kratzer**



12. Felge Vorne - Rechts  
**Kratzer**



13. Türverkleidung Hinten - Rechts  
**Verformt (leicht)**



14. Winterreifen  
**Nicht In Ordnung**

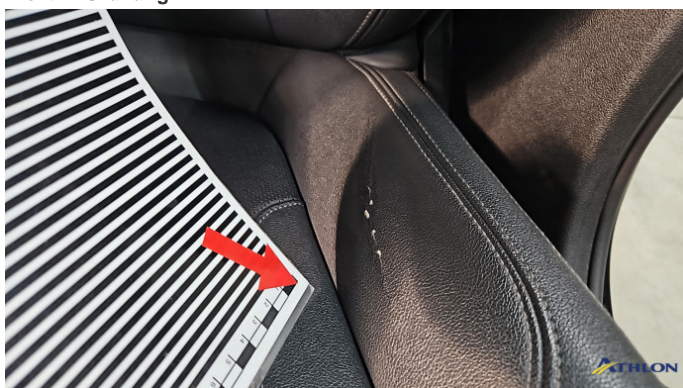




14. Winterreifen  
**Nicht In Ordnung**



14. Winterreifen  
**Nicht In Ordnung**



15. Sitz Vorne Links  
**Beschädigt**