

Minderwertbericht

Auftragsdaten

Dokumentennummer: 1746203
Auftrag vom: 15.07.2025 / 08:40 Uhr
Auftrag per: Sonstiges

Ordnungsmerkmale

Leasingvertragsnummer: 2020303033

Wertzusammenfassung

geschätzte Reparaturkosten gesamt ohne Mwst: 820,00 €

Minderwerte gesamt: 620,00 €

Laut herrschender Rechtsprechung fällt bei einem entstandenen Minderwertausgleich keine Mehrwertsteuer laut Umsatzsteuergesetz an, da zwischen den Vertragsparteien kein umsatzsteuerpflichtiger Leistungsaustausch stattfindet.

Besichtigung

Datum und Uhrzeit: 31.07.2025 / 16:12 Uhr
Art der Besichtigung: Erstbesichtigung
Erfolgt durch: Unterzeichner

Fahrzeugdaten

HSN/TSN:	0005 / CXV	Fahrzeugart:	PKW
Aufbau:	Kombi	Hersteller:	BMW
Modell:	5er - 520 d Mild Hybrid Luxury Line (EURO 6d)	Erstzulassung:	19.02.2021
Letztzulassung:	19.02.2021	Nächste HU (Hauptuntersuchung):	02.2026
Anzahl Türen:	5	Sitz-/Steh-/Liegeplätze:	5 / - / -
Motorart:	Reihe	Emissionsgruppe:	Euro 6d
Feinstaubplakette:	Grün	Leistung:	140,0 KW
Hubraum:	1.995 ccm	Antriebsart:	Hybrid (Diesel / Elektro)
Antriebskonzept:	Heckantrieb	Getriebeart:	Automatik
Anzahl Schaltstufen:	8	Laufleistung abgelesen:	123699 km
Laufleistung geschätzt:	123699 km		

Farbe außen

Farbe außen:	BLUESTONE METALLIC	Lackart:	Metallic (2-Schicht)
---------------------	--------------------	-----------------	----------------------

Unterlagen

Zulassungsbescheinigung Teil I:	lag in Kopie vor
HU - Prüfbericht:	lag vor

Bereifung

montierte Bereifung

Achse und Seite	Größe	Reifenhersteller	Reifenart	DOT	Felgenart	Profiltiefe
Vorderachse links	245/45 ZR 18,0 100 Y	Hankook	Sommerreifen	-	Leichtmetallfelge	5,0 mm
Vorderachse rechts	245/45 ZR 18,0 100 Y	Hankook	Sommerreifen	-	Leichtmetallfelge	5,0 mm
Hinterachse links	245/45 ZR 18,0 100 Y	Hankook	Sommerreifen	-	Leichtmetallfelge	5,0 mm
Hinterachse rechts	245/45 ZR 18,0 100 Y	Hankook	Sommerreifen	-	Leichtmetallfelge	5,0 mm

2. Radsatz

Nr	Größe	Reifenhersteller	Reifenart	DOT	Felgenart	Profiltiefe
1	225/55 R 17,0 97 H	Hankook	Winterreifen,	-	Leichtmetallfelge	4,0 mm
2	225/55 R 17,0 97 H	Hankook	Winterreifen,	-	Leichtmetallfelge	4,0 mm
3	225/55 R 17,0 97 H	Hankook	Winterreifen,	-	Leichtmetallfelge	4,0 mm
4	225/55 R 17,0 97 H	Hankook	Winterreifen,	-	Leichtmetallfelge	4,0 mm

Feststellungen

Fahrprobe:	nicht durchgeführt	Probelauf:	durchgeführt
Fahrzeugzustand:	verschmutzt	Sichtverhältnisse:	schlechte Lichtverhältnisse
Fahrbereitschaft:	fahrfähig	Letzte Inspektion (Datum):	22.11.2024
Letzte Inspektion (km-Stand):	101816	Inspektion:	regelmäßig durchgeführt
Ölstand:	ausreichend	Kühlwasserstand:	ausreichend
Kraftstoffstand:	fast leer		
<i>Zur Begutachtung der Fahrzeugunterseite standen keine technischen Einrichtungen zur Verfügung (z.B. Hebebühne, Hubmittel, Grube o.ä.). Das Fahrzeug konnte daher nur eingeschränkt von unten betrachtet werden.</i>			
Allgemeine Angaben zur Begutachtung:	<p>Am Fahrzeug wurde eine Lackschichtdickenmessung vorgenommen. Hierbei wurden 3-5 Messungen pro messbarem Bauteil durchgeführt. Im Punkt „Lackschichtdickenmessung/-prüfung“ aufgeführte Positionen dokumentieren seitens des Sachverständigen Auffälligkeiten/Unregelmäßigkeiten. Nicht aufgeführten Bauteile weisen keine Unregelmäßigkeiten im Bereich der Lackschichtdicke auf.</p> <ul style="list-style-type: none">· Fahrzeugmängel, die durch eine Probefahrt erkannt werden, finden in der Fahrzeugbewertung keine Berücksichtigung (Probefahrt nicht durchgeführt)· Die Überprüfung der Klima- und Heizungsanlage erfolgt ausschließlich auf Funktion von Bedienelementen und kurzzeitigem Testlauf des Gebläse Motors. Eine Leistungsüberprüfung erfolgt im Rahmen der Fahrzeugbewertung aus zeitlichen Gründen nicht – Zusatzkosten können entstehen.· Hinweis: Die Fahrzeugbewertung erfolgt ausschließlich ohne Demontearbeiten, eventuelle verdeckte Beschädigungen werden somit nicht erkannt. Zusätzliche Aufwendungen können deshalb nicht ausgeschlossen werden. <p>Das Fahrzeug verfügt über Kleinstschäden, die nicht gesondert beschrieben bzw. fotografisch dokumentiert werden. Dabei handelt es sich um Kleinstschäden, die durch den normalen Gebrauch entstehen und nahezu an jedem Fahrzeug vorhanden sind. Diese Kleinstschäden haben nach Auffassung des Unterzeichners im vorliegenden Fall aufgrund von Fahrzeugart, Fahrzeugalter und Laufleistung keinen Werteeinfluss und werden umgangssprachlich oft als Gebrauchsspuren bezeichnet.</p>		

Zubehör

Bezeichnung Zubehör	Aussage/Feststellung	Anzahl	Bemerkung
Borddokumente	vorhanden		
Hauptschlüssel	vorhanden	2	
Gepäckraumabdeckung	vorhanden		
Wartungsnachweis	vorhanden		
2. Reifensatz	vorhanden		

Details zur Beschädigung

	geschätzte Reparaturkosten (exkl. Mwst.)	Minderwert
Felgen / Bereifung	240,00 €	240,00 €
Vorderachse, Felge vorne rechts, Kratzer, Smart Repair - Kostenerweiterung möglich	130,00 €	130,00 €
Fahrzeugzubehör, Tire-Fit Pannenset, fehlt, erneuern	110,00 €	110,00 €
	geschätzte Reparaturkosten (exkl. Mwst.)	Minderwert
Lackierung	580,00 €	380,00 €
Fahrzeugheck, Heckklappe, Kratzer, aus- und einbauen + lackieren	580,00 €	380,00 €

Schlusswort

Hinweis zum Bearbeiter:

Die Besichtigung erfolgte durch den Sachverständigen.

Die nachfolgende Fertigstellung der angezeigten Dienstleistung erfolgte durch einen späteren Zeitpunkt durch einen Mitarbeiter des Schadensqualitätszentrums der TÜV Rheinland Group.

Die Dienstleistung "Minderwertbericht" wurde durch den Sachverständigen unparteiisch, nach bestem Wissen und Gewissen erstellt.

Das Dokument umfasst Seiten und 20 Lichtbilder in einer Lichtbildanlage.

Das Dokument wurde elektronisch erstellt.

Lichtbildanlage

Die Lichtbildanlage enthält 20 Fotos

Dokumentennummer:	1746203
Amtliches Kennzeichen:	LM-VT160
Fahrzeugidentifikationsnummer:	WBA31BN0X0CG55666



Bild 1: Frontdiagonale links

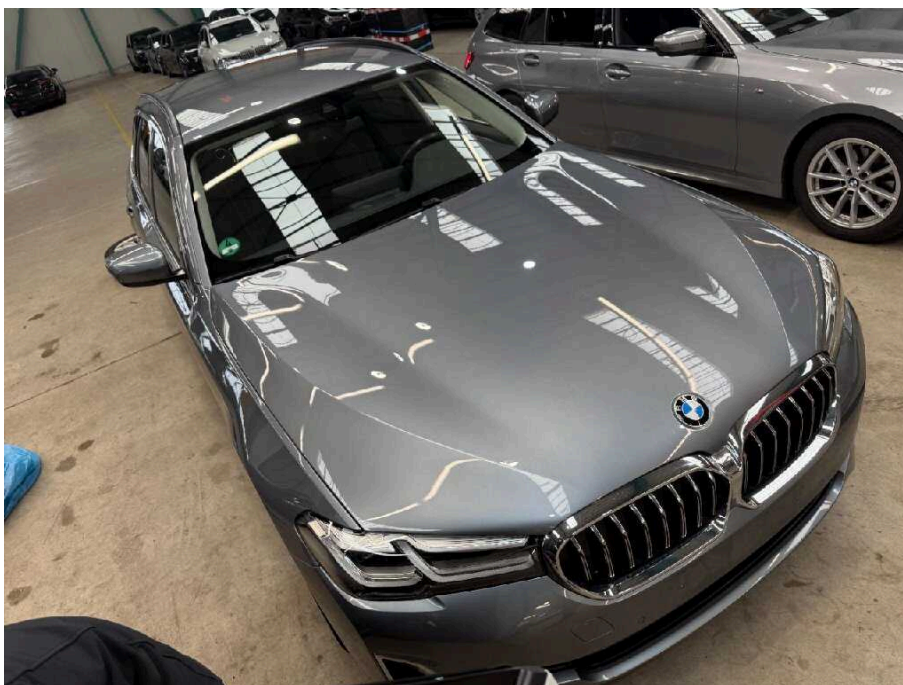


Bild 2: Frontdiagonale rechts



Bild 3: Heckdiagonale links



Bild 4: Heckdiagonale rechts



Bild 5: Armaturenbrett

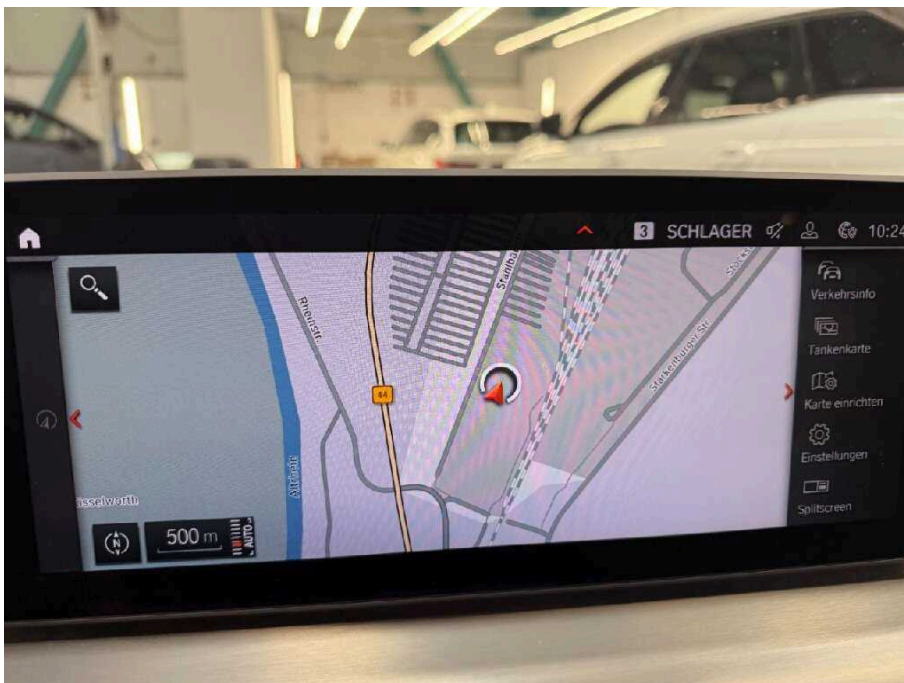


Bild 6: Radio / Display



Bild 7: Innenraum vorne



Bild 8: Innenraum hinten



Bild 9: montierte Räder



Bild 10: Kofferraum



Bild 11: Zusätzlicher Radsatz



Bild 12: Tacho



Bild 13: Schlüssel/Borddokumente



Bild 14: VIN, Fahrgestellnummer



Bild 15: Motorraum

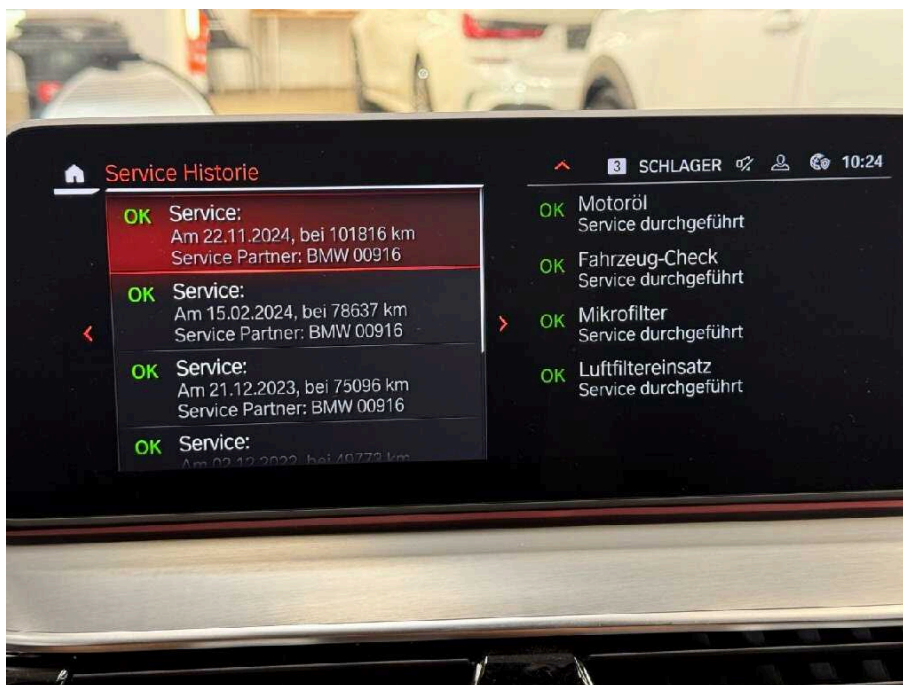


Bild 16: Servicedokumente

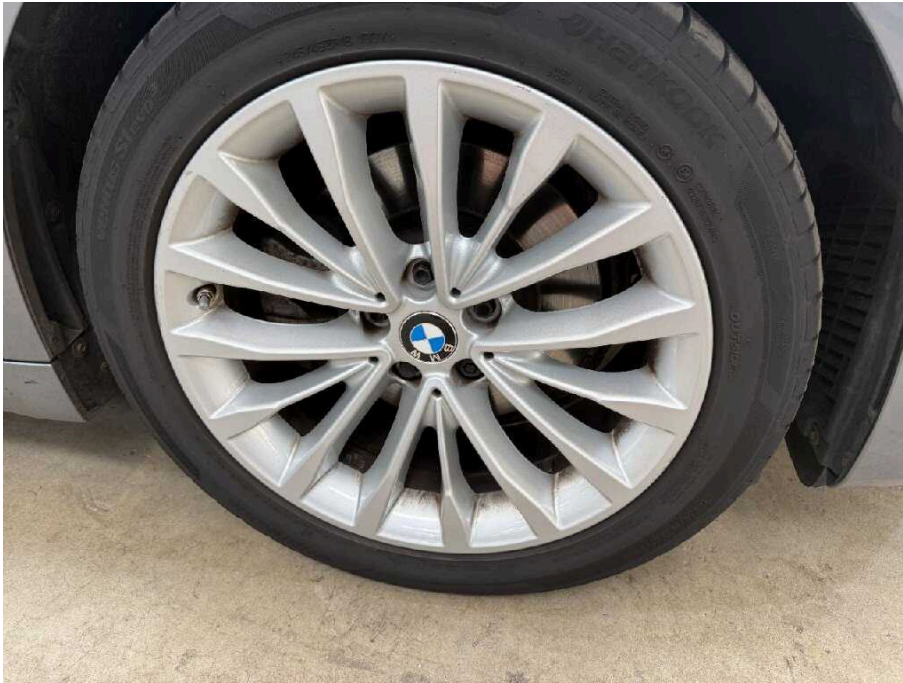


Bild 17
Vorderachse Felge vorne rechts Kratzer



Bild 18
Vorderachse Felge vorne rechts Kratzer



Bild 19
Fahrzeugheck Heckklappe Kratzer



Bild 20
Fahrzeugheck Heckklappe Kratzer