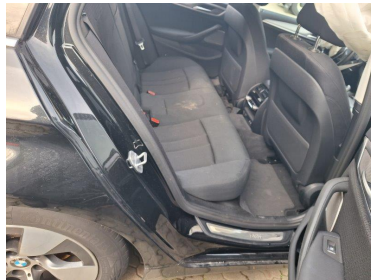


ZUSTANDSBERICHT

Auftragsnummer: 25A0139258

Besichtigungsdatum: 24.02.2025



ALLGEMEINE FAHRZEUGDATEN

Hersteller: BMW

Typ: 5er - 520 d Mild Hybrid

Fahrgestellnummer: WBA31BN000CF21815

Laufleistung abgelesen: 85.344 km

Erstzulassung: 28.08.2020

Farbe: BLACK SAPPHIRE METALLIC

Anzahl Schlüssel/Schlüsselkarten: 2

HU vorhanden bis: 10.2025

Gänge: 8

Getriebe: Automatik

Kraftstoffart: Hybr.Diesel/E

Nennleistung (kW / PS): 140 / 190

Hubraum: 1.995 ccm

Schadstoffklasse/Emissionklasse: Euro 6d

Die allgemeinen Fahrzeugdaten wurden über eine VIN-Abfrage ermittelt und am Fahrzeug gegengeprüft

SERIEN-/SONDERAUSSTATTUNG

SERIENAUSSTATTUNG:

1. Modellpflege
2. Ausstattungs-Paket: Connected Plus
3. Nichtraucher-Paket
4. Aktive Motorhaube
5. Uni-Lackierung
6. Außenspiegel elektr. verstell- und heizbar
7. Scheinwerfer LED
8. Leuchtweitenregelung (automatisch)
9. Nebelschlussleuchte(n)
10. Heckleuchten LED
11. 3. Bremsleuchte LED
12. Dynamische Bremsleuchte
13. Blinkleuchten LED
14. Scheibenwischer mit Regensensor
15. Scheibenwaschdüsen heizbar
16. Wärme-/Sonnenschutzverglasung kombiniert (hinten abgedunkelt)
17. DAB-Tuner (Radioempfang digital)
18. Freisprecheinrichtung Bluetooth mit USB-/Audio-Schnittstelle
19. Service-System: ConnectedDrive Services
20. Service-System: Intelligenter Notruf inkl. TeleServices
21. Instrumentenkombination (erweiterter Umfang)
22. BMW Live Cockpit Plus
23. Bordcomputer
24. Schaltpunktanzeige
25. Park-Distance-Control (PDC) vorn und hinten
26. Reifendruck-Kontrollsystem
27. Knieairbag Fahrerseite
28. Geschwindigkeits-Regelanlage mit Bremsfunktion
29. Geschwindigkeits-Begrenzeranlage (Speed Limit Device)
30. Airbag Fahrer-/Beifahrerseite
31. Kopf-Airbag-System vorn
32. Kopf-Airbag-System hinten
33. Seitenairbag vorn
34. Airbag Beifahrerseite abschaltbar
35. Fondorientierte Mittelkonsole
36. Armauflage vorn

- 37. Mittelarmlehne hinten
- 38. Gepäckraumabdeckung / Rollo
- 39. Gepäckraum-Abtrennung (Netz)
- 40. Fußmatten Velours
- 41. Klimaautomatik 2-Zonen mit autom. Umluft-Control, erweiterter Umfang
- 42. Sitzbezug / Polsterung: Stoff Junction
- 43. Innenausstattung: Interieurleisten Oxid-Silber, dunkel matt, mit Akzentleiste
- 44. Sitze vorn teilelekt. verstellbar
- 45. Rücksitzlehne geteilt/klappbar (40:20:40)
- 46. Durchladeeinrichtung (Mittelarmlehne hinten)
- 47. Sitzausstattung: 5-Sitzer
- 48. Fensterheber elektrisch vorn + hinten
- 49. Zentralverriegelung mit Fernbedienung
- 50. Heckklappenbetätigung automatisch
- 51. Start-Stop-Knopf
- 52. Innenspiegel mit Abblendautomatik
- 53. Wegfahrsperre
- 54. Alarmanlage
- 55. Getränkehalter
- 56. Warndreieck
- 57. Isofix-Aufnahmen für Kindersitz an Rücksitz
- 58. Getränkehalter vorn und hinten
- 59. Erste Hilfe-Kasten / Verbandkasten
- 60. Personalisierungssystem (Personal Profile)
- 61. Anti-Blockier-System (ABS)
- 62. Bremsenergie rückgewinnung (Rekuperationssystem)
- 63. Bremsassistent
- 64. Parkbremse elektrisch
- 65. Fahrassistent-System: Auffahrwarnsystem mit Bremsfunktion
- 66. Fahrassistent-System: Personenwarnung mit Bremsfunktion
- 67. Luftfederung Hinterachse
- 68. Fahrassistent-System: Aufmerksamkeits-Assistent
- 69. LM-Felgen
- 70. Diebstahlsicherung für Räder (Felgenschlösser)
- 71. Lenkrad (Sport/Leder) mit Multifunktion
- 72. Lenksäule (Lenkrad) mechan. verstellbar
- 73. Servolenkung Servotronic
- 74. Dynamische Stabilitäts-Control (DSC)
- 75. Dynamische Traction Control (DTC)
- 76. Fahrassistent-System: Fahrerlebnisschalter
- 77. NOx-Speicherkatalysator (BMW Blue Performance)
- 78. Auspuffanlage (2-Rohr-Anlage, links/rechts) mit Chromblenden
- 79. Schadstoffarm nach Abgasnorm Euro 6d

- 80. Start/Stop-Anlage (Funktion)
- 81. Rußpartikelfilter
- 82. Karosserie: 5-türig
- 83. Getriebe Automatik - (8-Stufen)
- 84. Mild-Hybrid 140 kW (Motor 2,0 Ltr. - 140 kW Diesel)

SONDERAUSSTATTUNG:

- 1. AMBIENTES LICHT
- 2. ANHAENGERKUPPLUNG
- 3. ERWEITERTES AUSSENSPIEGELPAKET
- 4. BUSINESS PAKET PROFESSIONAL DE
- 5. DRIVING ASSISTANT PROFESSIONAL
- 6. MODELLSCHRIFTZUG ENTFALL
- 7. KOMFORTZUGANG
- 8. LORDOSENSTUETZE FAHRER/BEIFAHRER
- 9. BLACK SAPPHIRE METALLIC
- 10. PARKING ASSISTANT
- 11. REIFENREPARATUR-SET
- 12. SONNENSCHUTZVERGLASUNG
- 13. HARMAN/KARDON SURROUND SOUND SYSTEM
- 14. M SPORTFAHRWERK
- 15. WINTERFREUDE PAKET DE

WICHTIGE HINWEISE:

Fahrzeug hat Unfallschäden

AUSBAUINFORMATION

- keine vorhanden -

ALLGEMEINER FAHRZEUGZUSTAND

Servicenachweis vorhanden: ja ☒ nein ☐

Letzter Service erfolge am: 10.05.2024 mit km-Stand : 72.748

Servicenachweis

Fahrgestellnummer: WBA31BN000CF21815

Fahrzeugtyp: 5er - 520 d Mild Hybrid

Nr.	Bezeichnung	Datum	Laufleistung
1	WARTUNGSARBEITEN	05.08.2022	24.198
2	WARTUNGSARBEITEN	22.06.2023	50.136
3	BREMSFLÜSSIGKEITSSERVICE	22.06.2023	50.136
4	WARTUNGSARBEITEN	10.05.2024	72.748

Es handelt sich bei diesen Angaben um eine Zusammenstellung der nachweislich am Fahrzeug durchgeführten Arbeiten im Rahmen eines Werkstattaufenthaltes. Bei hohen Laufleistungen oder entsprechendem Alter kann es im Rahmen der Wartung aus wirtschaftlichen Gründen zu Abweichungen von den Herstellervorgaben kommen.

☐ fahrbereit

☒ nicht fahrbereit / rollfähig

☐ nicht fahrbereit / nicht rollfähig

☐ nicht verkehrssicher

Mängelbeschreibung:

ALLGEMEINE FUNKTIONSFÄHIGKEIT

- | | |
|--------------------------------------------------------------------------------------|------------------------------------------------------------------------------------------------------|
| <input checked="" type="checkbox"/> Fahrzeug startet eigenständig
(Unfallschäden) | <input checked="" type="checkbox"/> Schließanlage (ZV) funktionsfähig
(Schlüssel - ohne funktion) |
| <input checked="" type="checkbox"/> Lichtanlage funktionsfähig
(Unfallschäden) | <input checked="" type="checkbox"/> Entertainment (Radio) funktionsfähig |
| <input checked="" type="checkbox"/> Kombiinstrument mit Anzeigen
(Unfallschäden) | <input checked="" type="checkbox"/> Navigationssystem funktionsfähig |
| <input checked="" type="checkbox"/> Fensterheber funktionsfähig | <input type="checkbox"/> Schiebedach oder Verdeck funktionsfähig |

Sonstige Auffälligkeiten beim Probelauf:

☒ = funktionsfähig

☒ = nicht funktionsfähig

☐ = nicht vorhanden

Raucherfahrzeug ☐

Ozonbehandelt ☐

Ozon unbehandelt ☐

INSTANDGESETZTE UNFALLSCHÄDEN UND VORSCHÄDEN

vorhanden* ja ☒ nein ☐

Nr.	Teil	Schaden	Ausprägung	Summe €
1	STOßFÄNGER VORNE	INSTAND SETZEN		543,54
2	STOßFÄNGER HINTEN	INSTAND SETZEN		886,88

FAHRZEUGSCHÄDEN UND FEHLTEILE

Bezug Foto	Teil	Schaden	Ausprägung	Kommentare
	Schlüssel	ohne funktion - prüfen		
1,2	Fahrzeug innen	verschmutzt		
3,4	Fahrzeug	Unfallschäden		
5,6	Fahrzeug	weitere Lichtbilder		
7,8	Fahrzeug	weitere Lichtbilder		
9,10	Fahrzeug	weitere Lichtbilder		
11,12	Fahrzeug	weitere Lichtbilder		
13,14	Fahrzeug	weitere Lichtbilder		
15,16	Fahrzeug	weitere Lichtbilder		

BESICHTIGUNGSBEDINGUNGEN:

Der Sachverständige weist darauf hin, dass das Fahrzeug zusätzlich zu den im Bericht aufgeführten Beschädigungen alters- und laufleistungsbedingte Gebrauchsspuren aufweisen kann, wie sie im normalen Gebrauch unvermeidlich sind (kleine Beulen, Dellen, Kratzer). Die Besichtigung des Fahrzeugs erfolgte im unzerlegten Zustand. Es können daher keinerlei Eigenschaften von nicht geprüften oder nur eingeschränkt prüfbaren Bereichen des Fahrzeugs zugesichert werden. Eine Probefahrt war nicht Bestandteil der Besichtigung.

BEREIFUNG RÄDER-REIFEN

MONTIERTE BEREIFUNG

Achse	Reifen- (SR/WR) und Felgeninformation	Reifengröße	Hersteller	Profil (mm)
Vorderachse links	Sommerreifen Alufelge	225/55 R17 101Y	Continental	2
Vorderachse rechts	Sommerreifen Alufelge	225/55 R17 101Y	Continental	2
Hinterachse links	Sommerreifen Alufelge	225/55 R17 101Y	Continental	3
Hinterachse rechts	Sommerreifen Alufelge	225/55 R17 101Y	Continental	3



DEMONTIERTE BEREIFUNG

Achse	Reifen- (SR/WR) und Felgeninformation	Reifengröße	Hersteller	Profil (mm)
Vorderachse links	Winterreifen Alufelge	225/55 R17 101V	Pirelli	8
Vorderachse rechts	Winterreifen Alufelge	225/55 R17 101V	Pirelli	8
Hinterachse links	Winterreifen Alufelge	225/55 R17 101V	Pirelli	8
Hinterachse rechts	Winterreifen Alufelge	225/55 R17 101V	Pirelli	8

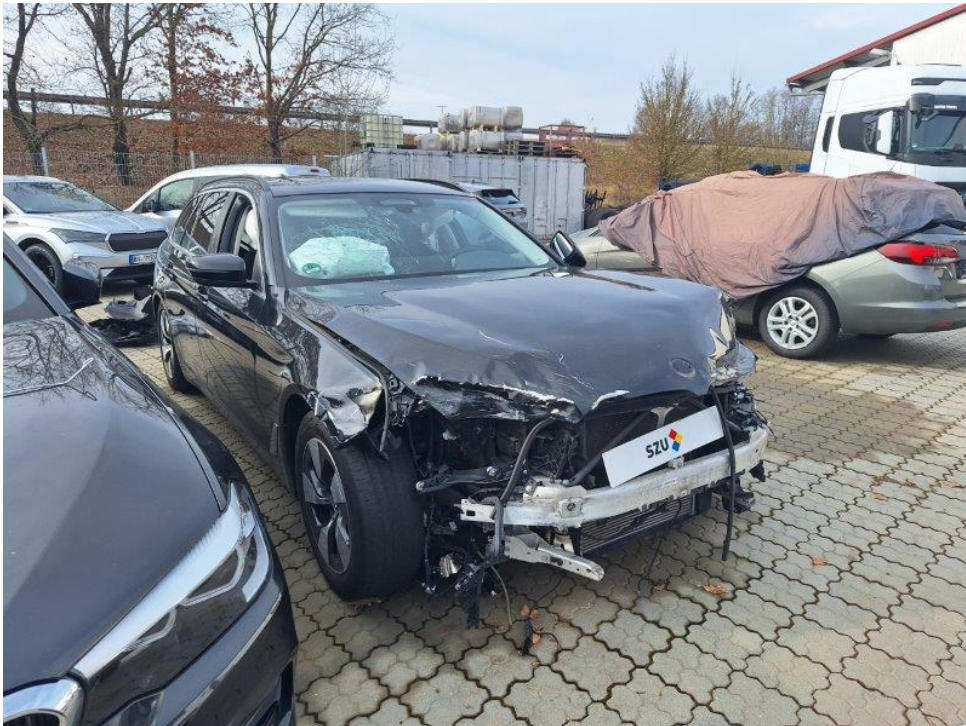


FOTODOKUMENTATION FAHRZEUG

Fahrzeug



Seitenprofil des Fahrzeugs von vorne links



Seitenprofil des Fahrzeugs von vorne rechts



Seitenprofil des Fahrzeugs von hinten rechts



Seitenprofil des Fahrzeugs von hinten links



Motorraum



Fahrgestellnummer

Fahrzeuginnenraum



Geöffnete Beifahrertür in Richtung Lenkrad



Cockpit gesamt (Perspektive von der Rückbank)



Innenraum hinten / Rückbank

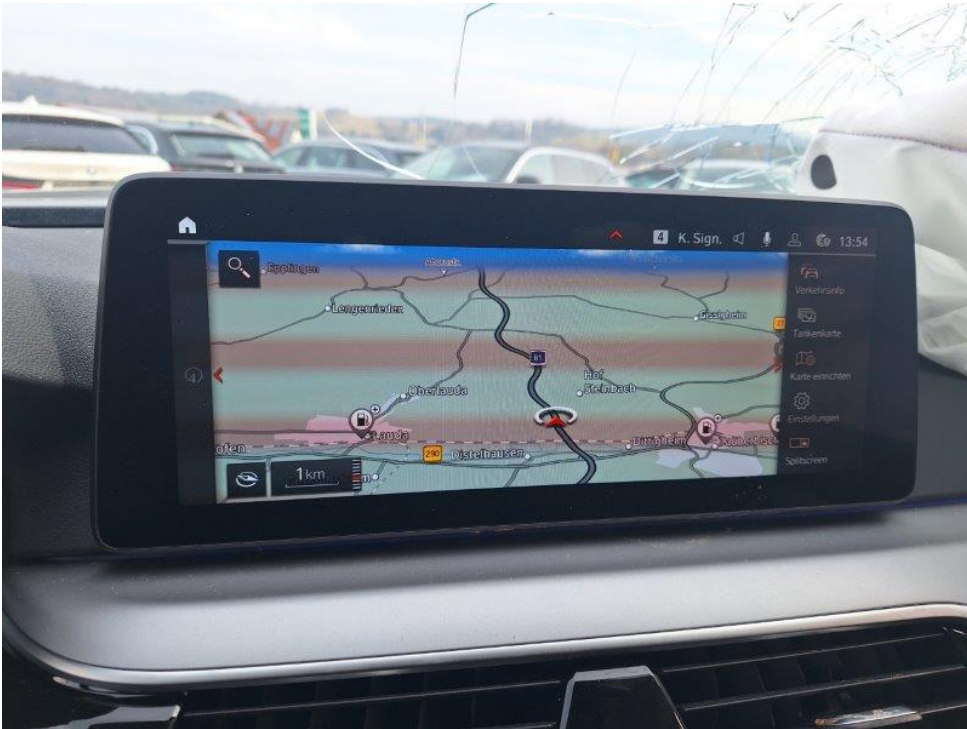


Geöffneter Kofferraum / Laderaum

Technische Ausstattung und Zubehör



Funktionierendes Entertainment-/Audiosystem



Funktionierendes Navigationssystem



Instrumententafel bei laufendem Motor / km-Stand



Zubehörteile (Fahrzeugschlüssel, Betriebsanleitung, Serviceheft, Navi CD)

28.08.2020	0005	CXV000301	02	01	0140/04000	225
M1	AC		-	-	04963	-
WBA31BN000CF21815	9		-	-	1498	-
BMW			-	-	00090	-
G5K			0134	002470	002470	
31BN			01125	01455	-	
IAA50UL0			01125	01455	-	
520D			070	03000	086	
BAYER.MOT.WERKE-BMW			02000	0750	005	-
FZ.Z.PERS.BEF.B. 8 SPL.			225/55 R17 101Y			
KOMBILIMOUSINE			225/55 R17 101Y			
715/2007*2018/1832AP			-			
EURO6;WLTP;AP;PI/CI; M, N1 I			SCHWARZ	9		
HYBR.DIESEL/E			e1*2007/46*1750*09			
0010	36AF	01995	02.06.2020	K	FX541094	
7.2/8.2: +150 B.ANHÄNGEBETRIEB						
P4: NENNLEISTUNG 2.2KW *DATUM ZUR EMISSIONSKLASSE: 28.						
08.2020*						

Zulassungsbescheinigung Teil I



Ausstehende Services zum Fahrzeug

FOTODOKUMENTATION FAHRZEUGSCHÄDEN



Fahrzeug innen: verschmutzt (Foto 1)



Fahrzeug innen: verschmutzt (Foto 2)



Fahrzeug: Unfallschaden (Foto 3)



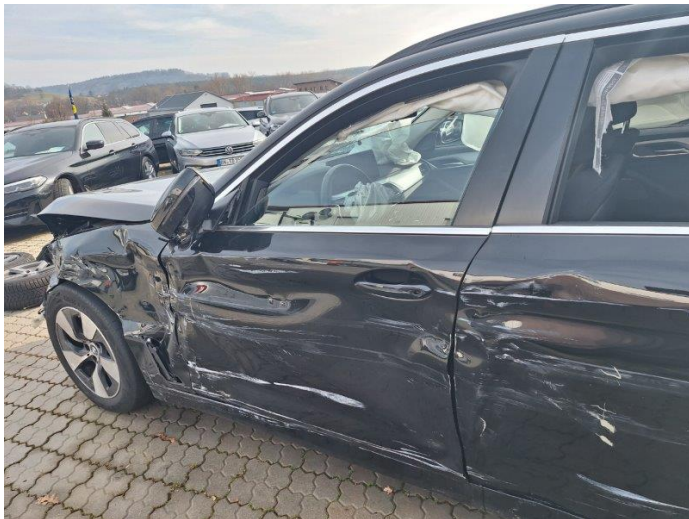
Fahrzeug: Unfallschaden (Foto 4)



Fahrzeug: weitere Lichtbilder (Foto 5)



Fahrzeug: weitere Lichtbilder (Foto 6)



Fahrzeug: weitere Lichtbilder (Foto 7)



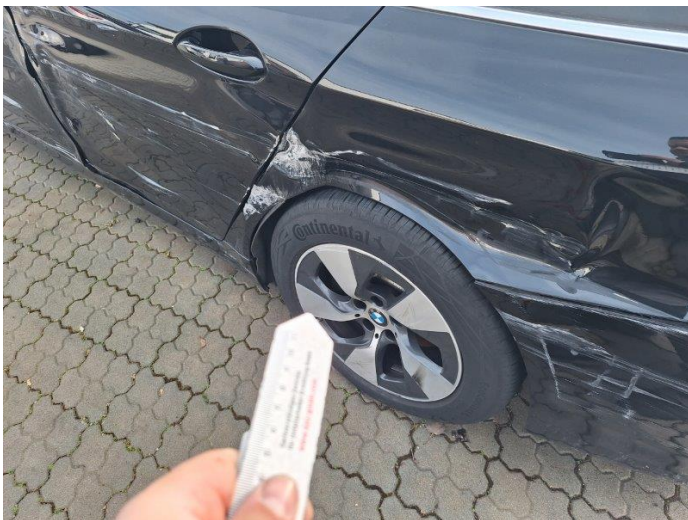
Fahrzeug: weitere Lichtbilder (Foto 8)



Fahrzeug: weitere Lichtbilder (Foto 9)



Fahrzeug: weitere Lichtbilder (Foto 10)



Fahrzeug: weitere Lichtbilder (Foto 11)



Fahrzeug: weitere Lichtbilder (Foto 12)



Fahrzeug: weitere Lichtbilder (Foto 13)



Fahrzeug: weitere Lichtbilder (Foto 14)



Fahrzeug: weitere Lichtbilder (Foto 15)



Fahrzeug: weitere Lichtbilder (Foto 16)