



## BMW X1

### X1 XDRIVE20D AU

FIN	WBA31AE0805T65339
Kilometerstand	55.946 km
Erstzulassungsdatum	16.04.2021

## AUFTRAGSDETAILS

Begutachtungsdatum	13.08.2025 14:50:46	Inspektionsort	CAT GmbH & Co. KG Emmering
--------------------	---------------------	----------------	----------------------------

## FAHRZEUGINFORMATIONEN

FIN	WBA31AE0805T65339	Antriebsart	Allrad
Kilometerstand	55.946 km	Getriebe	Automatik
Fahrzeugart	SUV	Gänge	8
Anzahl Türen	5	Interieurfarbe	Schwarz
Erstzulassungsdatum	16.04.2021	Fahrzeugfarbe	Weiß
Kraftstoffart	Diesel	Fahrzeugkategorie	Personenkraftwagen
Marke	BMW	Metallic-Lackierung	Ja
Modell	X1	Polsterart	Teilleder
Gesamtanzahl der Sitze	5		

## DOKUMENTE UND WARTUNG

Anzahl Schlüssel gesamt	2	Originalschlüssel	Ja
Euro-Aufkleber	Ja	Betriebsanleitung	Ja

## GEPRÜFTE AUSSTATTUNG DURCH DEN SACHVERSTÄNDIGEN

Anhängerkupplungstyp	Keine Anhängerkupplung	Klimaanlagentyp	Klimaanlage auto.
Anzahl der Ladekabel (Normalladung)	0	Kofferraumabdeckung / Rollo vorhanden	Ja

Anzahl der Ladekabel (Schnellladung)	0	Multifunktionslenkrad	Ja
Art des Navigations-Datenträgers	SD vorhanden	Navigation	Ja
Dachreling	Ja	Scheinwerfertyp	Scheinwerfer LED
Einparkhilfe hinten	Ja	Schiebedach elekt.	Ja
Einparkhilfe vorn	Ja	Sitzheizung vorne	Ja
Elektrisch verstellbare Sitze VL	Nein	Tempomat	Ja
Elektrisch verstellbare Sitze VR	Nein	Wartungshistorie	07/02/2023,16319

## BEREIFUNG

### Montierte Reifen

Ort	Position	Profiltiefe	Hersteller	Dimension	Reifentyp	Felgenart	Pannensichere Bereifung
Vorne	Links	6,0 mm	Continental	225/50 R 18 99 W	Sommer	Aluminium	-
Vorne	Rechts	6,0 mm	Continental	225/50 R 18 99 W	Sommer	Aluminium	-
Hinten	Links	6,0 mm	Continental	225/50 R 18 99 W	Sommer	Aluminium	-
Hinten	Rechts	6,0 mm	Continental	225/50 R 18 99 W	Sommer	Aluminium	-

### Nicht montierte Reifen

Ort	Position	Profiltiefe	Hersteller	Dimension	Reifentyp	Felgenart	Pannensichere Bereifung
-	-	5,0 mm	Pirelli	225/55 R 17 97 H	Winter	Aluminium	-
-	-	5,0 mm	Pirelli	225/55 R 17 97 H	Winter	Aluminium	-
-	-	6,0 mm	Pirelli	225/55 R 17 97 H	Winter	Aluminium	-
-	-	6,0 mm	Pirelli	225/55 R 17 97 H	Winter	Aluminium	-

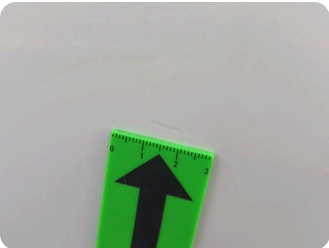
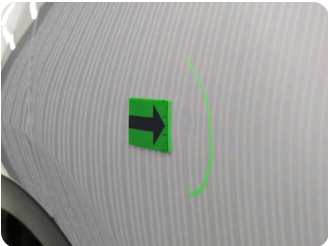


Äußere Schäden



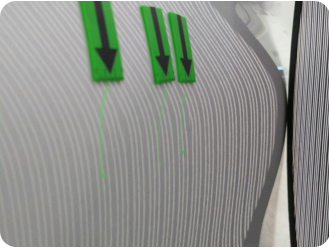
2 | Alufelge vorne rechts

Typ	Kratzer
Schweregrad	Ersetzen
Reparaturmethode	Ersetzen
Ursache	Bei Inspektion festgestellt



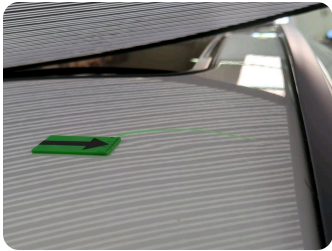
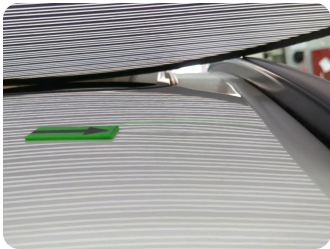
3 | Tür hinten rechts

Typ	Delle(n) und Kratzer
Schweregrad	>2 cm - 3 cm
Reparaturmethode	Instandsetzen + lackieren
Ursache	Bei Inspektion festgestellt



4 | Tür vorne rechts

Typ	Deformiert
Schweregrad	Nicht zutreffend
Reparaturmethode	Instandsetzen + lackieren
Ursache	Bei Inspektion festgestellt



**5 | Dach**

Typ	Deformiert
Schweregrad	>4 cm - 6 cm
Reparaturmethode	Instandsetzen + lackieren
Ursache	Bei Inspektion festgestellt

Innenschäden



1 | Innenraum

Typ	Deformiert
Schweregrad	Unbekannt
Reparaturmethode	Keine Reparatur
Ursache	Bei Inspektion festgestellt

**Kommentare:** Folgeschäden durch Reifenlagerung auf Rücksitzbank möglich

Geschätzter reduzierter Wert	1.622,11 €
------------------------------	------------



Fahrzeugbilder

