

Zustandsbericht / Minderwertgutachten

Vorgang

Auftraggeber ALD AutoLeasing D GmbH Flotte, Nedderfeld 95, 22529 Hamburg
Besichtigung 10.10.2025

Bemerkungen

Der im Zustandsbericht festgestellte Fahrzeugzustand bezieht sich nur auf die festgestellten Schäden oder Mängel, die über die normale Abnutzung entsprechend der Laufzeit/Laufleistung bzw. über das übliche Verschleißmaß hinausgehen.

Die Besichtigung umfasste eine äußere Inaugenscheinnahme des Fahrzeuges ohne die Demontage von Verkleidungsteilen etc.

Das Ergebnis der Besichtigung wurde nach den Kriterien des Auftraggebers (faire Fahrzeugbewertung) durchgeführt.

Die hier aufgeführten Positionen berücksichtigen nur Schäden, die gemäß „faire Fahrzeugbewertung“ als „nicht akzeptierter Zustand“ einzustufen sind.

Bei der Lackschichtdickenmessung wurden bei mindestens drei Messungen pro Bauteil Lackschichtdicken von 97 µm bis 133 µm festgestellt.

Es wurde eine optische Überprüfung auf Vorschäden und eine Lackschichtdickenmessung vorgenommen. Die augenscheinliche Überprüfung sowie die Lackschichtdickenmessung ergaben keine Hinweise auf Nachlackierungen, Instandsetzungsarbeiten oder reparierte Vorschäden.

Die vorgefundenen Besichtigungsbedingungen waren ausreichend. Abgasrelevante Baugruppen wurden messtechnisch nicht überprüft. Folglich wurden Mängel, die nur bei einer Abgasuntersuchung feststellbar sind, nicht berücksichtigt.

2 Hauptschlüssel vorgelegt.

Fahrzeugdaten

Erstzulassung	26.11.2020	Fahrzeugart	Personenkraftwagen
Hersteller	BMW	Typ / Verkaufsbez.	Baureihe 2 Cabrio
Aufbauart	Cabriolet	Fahrzeug-Ident.-Nr.	(F23)(2014->) / 2er - 230 i
HSN / TSN	0005 / CII	DAT Europa-Code®	Sport Line (EURO 6d)(OPF)
DAT Marktindex	DE004 6111	Km-Stand abgelesen	WBA2M510307H26645
Nächste HU §29 StVZO	12 / 2025	Energiequelle / Kraftstoff	011301580780003
Zylinderanzahl		Leistung (kW)	46666
Hubraum (ccm)	1998	Schadstoffklasse:	Benzin
Getriebe	Automatik /	Felgen	185
Farbe / Farbe	ALPINWEISS III / Uni / 300		EURO6;WLTP;AP;PI/CI; M,
	/ Weiß		N1 I
	Es wird unterstellt, dass die Gesamtleistung dem abgelesenen Km-Stand entspricht.		Leichtmetall

Räder / Reifen

Achse	Reifenbezeichnung	Hersteller/Typ	Art	Profiltiefe
1 links	225 / 40 R 18 92 Y	Bridgestone / Potenza S 001 RFT * FSL S /S /F		4 mm
rechts	225 / 40 R 18 92 Y	Bridgestone / Potenza S 001 RFT * FSL S /S /F		4 mm
2 links	245 / 35 R 18 92 Y	Bridgestone / Potenza S 001 RFT * FSL S /O /F		7 mm
rechts	245 / 35 R 18 92 Y	Bridgestone / Potenza S 001 RFT * FSL S /O /F		7 mm

Ersatzrad/Pannenset kein Ausstattungsgegenstand

S/ Sommer; /S Schaden; /F Runflat; /O Original;

zusätzlicher Reifensatz

Reifenbezeichnung	Hersteller/Typ	Art	Profiltiefe
205 / 50 R 17 93 H	Pirelli / W 210 Sottozero II r-f MOE FSL W /O /F		5 mm
205 / 50 R 17 93 H	Pirelli / W 210 Sottozero II r-f MOE FSL W /O /F		5 mm
205 / 50 R 17 93 H	Pirelli / W 210 Sottozero II r-f MOE FSL W /O /F		5 mm
205 / 50 R 17 93 H	Pirelli / W 210 Sottozero II r-f MOE FSL W /O /F		5 mm

W/ Winter; /O Original; /F Runflat;

Felgen: Leichtmetall

Serienausstattung

Serie: 3. Bremsleuchte, Ablage-Paket, Airbag Beifahrerseite abschaltbar, Airbag Fahrer-/Beifahrerseite, Alpinweiß-Lackierung (Uni), Ambiente-Beleuchtung, Anti-Blockier-System (ABS), Armauflage vorn, Audiosystem BMW Professional (Radio/CD-Player MP3-fähig), Auspuffanlage (2-Rohr-Anlage) mit Chromblenden, Außenspiegel Wagenfarbe, Außenspiegel elektr. verstell- und heizbar, Außentemperaturanzeige, Blinkleuchte in Außenspiegel integriert, Blinkleuchten LED, Bordcomputer, Bremsassistent, Check-Control-System, Durchladeeinrichtung (Mittelarmlehne hinten), Dynamische Bremsleuchte, Dynamische Stabilitäts-Control (DSC), Dynamische Traction Control (DTC), Einstiegsleisten mit Einleger in Aluminium, Ersatzteilkatalog Facelift, Erste Hilfe-Kasten / Verbandkasten, Fahrassistenz-System: Fahrerlebnisschalter, Freisprecheinrichtung Bluetooth mit USB-Audio-Schnittstelle, Fußmatten Velours, Geschwindigkeits-Regelanlage mit Bremsfunktion, Getriebe Sport-Automatic - mit Steptronic (8-Stufen), Isofix-Aufnahmen für Kindersitz an Rücksitz, Karosserie: 2-türig, Klimaautomatik, Kältemittel R 134 A, LM-Felgen vorn/hinten: 7,5x18 / 8x18 (Doppelspeiche 384), Lenkrad (Sport/Leder), Leseleuchten hinten, Licht- und Regensensor, Licht-Paket, Modellpflege, Motor 2,0 Ltr. - 185 kW, Motor 2,0 Ltr. - 185 kW 16V KAT (B48), Multifunktion für Lenkrad, Nebelscheinwerfer LED, Nichtraucher-Paket, Otto-Partikelfilter (OPF), Personalisierungssystem (Personal Profile), Reifen 225/45 R17 ..Y, Reifendruck-Kontrollsystem, Schadstoffarm nach Abgasnorm Euro 6d, Schaltpunktanzeige, Scheibenwaschdüsen heizbar, Seitenairbag, Service-System: Intelligenter Notruf inkl. TeleServices, Servolenkung Servotronic, Sitzbezug / Polsterung: Stoff Corner, Sitze vorn mechanisch verstellbar, Sport Line, Sportsitze vorn, Start-Stop-Knopf, Start/Stop-Anlage (Funktion), Steckdose (12V-Anschluß) in Mittelkonsole und Koffer-/Laderaum (4-fach), Steuer-AV europäischer Markt (EU spezifisch), Verdeck schwarz, Warndreieck, Wegfahrsperre, Wärmeschutzverglasung getönt, Zentralverriegelung mit Fernbedienung, Überschlag-Schutzsystem (aktiver Überrollbügel)

Sonderausstattung

Code	Bezeichnung
11411	Chrome-Line Extérieur
68902	Reifensystem Run-Flat (mit Notlaufeigenschaften)
14205	Anhängerkupplung (Kugelkopf abnehmbar)
15801	Außen-/Innenspiegel mit Abblendautomatik
15822	Außenspiegel schwarz hochglänzend
40193	Bremsanlage: M Sportbremsen (Bremsättel lackiert)
18610	Fahrassistenz-System: Fernlichtassistent
25791	Fahrassistenz-System: Park-Assistent
789	Fzg. ohne Modell-Schriftzug
39898	Induktionsladeschale für Smartphone (Wireless Charging)

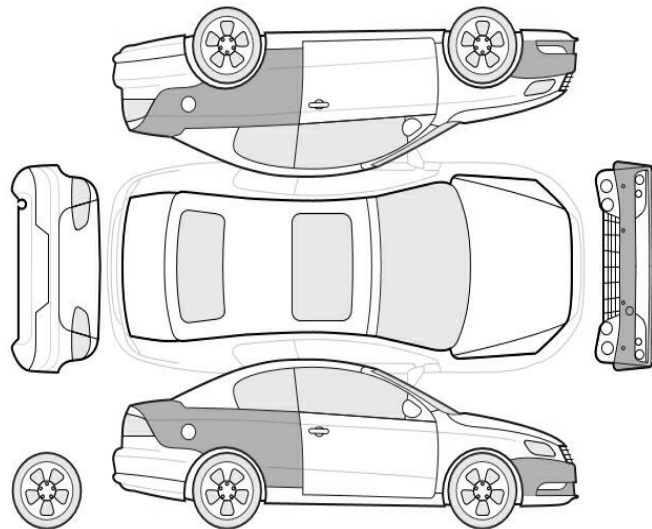
26342	Innenausstattung: Interieurleisten Alu Längsschliff fein mit Akzentleiste
25413	Instrumentenkombination (erweiterter Umfang)
35508	Komfortzugang (Öffnungs- und Schließsystem)
33403	Lendenwirbelstütze Sitz vorn links und rechts, elektr. verstellbar
4621	Navigations-Paket ConnectedDrive
3709	Open-Air-Paket
25800	Park-Distance-Control (PDC) vorn und hinten
39804	Rückfahrkamera
18580	Scheinwerfer LED mit adaptiver Lichtverteilung
19000	Scheinwerfer-Reinigungsanlage (SRA)
25070	Service-System: Apple CarPlay Information (Vorbereitung)
29500	Sitzheizung vorn
2610	Spiegel-Paket

Allgemeinzustand und Wartung

Abgesehen von den beschriebenen Schäden/Mängeln weist das Fahrzeug/Objekt einen, bezogen auf Alter und Nutzung, üblichen Gesamtzustand auf.

Wartungsnachweis: vollständig
letzte Wartung: am 18.12.2024 bei Kilometerstand 33.217

Nicht akzeptierter Zustand / Ausstehende Reparaturen



Bezeichnung des Schadens / Rep.-Weg

1. Reifen vorne ungleichmäßig abgefahren, Achsvermessung, (Bild 14, 15)
2. Stoßfänger vorne, deformiert, instandsetzen und lackieren mit Lackaufbau (Bild 11, 12, 13)
3. Seitenteil hinten rechts, eingedellt, smart repair (Bild 10)
4. Seitenteil hinten links, mehrfach eingedellt, smart repair (Bild 9)

Reifenbewertung

	Profiltiefe	Art
vorne links	4 mm	SSF
vorne rechts	4 mm	SSF
Legende		S/ Sommer /S Schaden /F Runflat /O Original



Bild 1 : Diagonal von vorne



Bild 2 : Diagonal von hinten



Bild 3 : Tacho mit KM Stand



Bild 4 : Innenraum durch Beifahrertür



Bild 5 : Dach von hinten nach vorne



Bild 6 : Unterboden-Antriebsaggregat



Bild 7 : Wartungsnachweise



Bild 8 : Kugelkopf bei abnehmbarer AHK

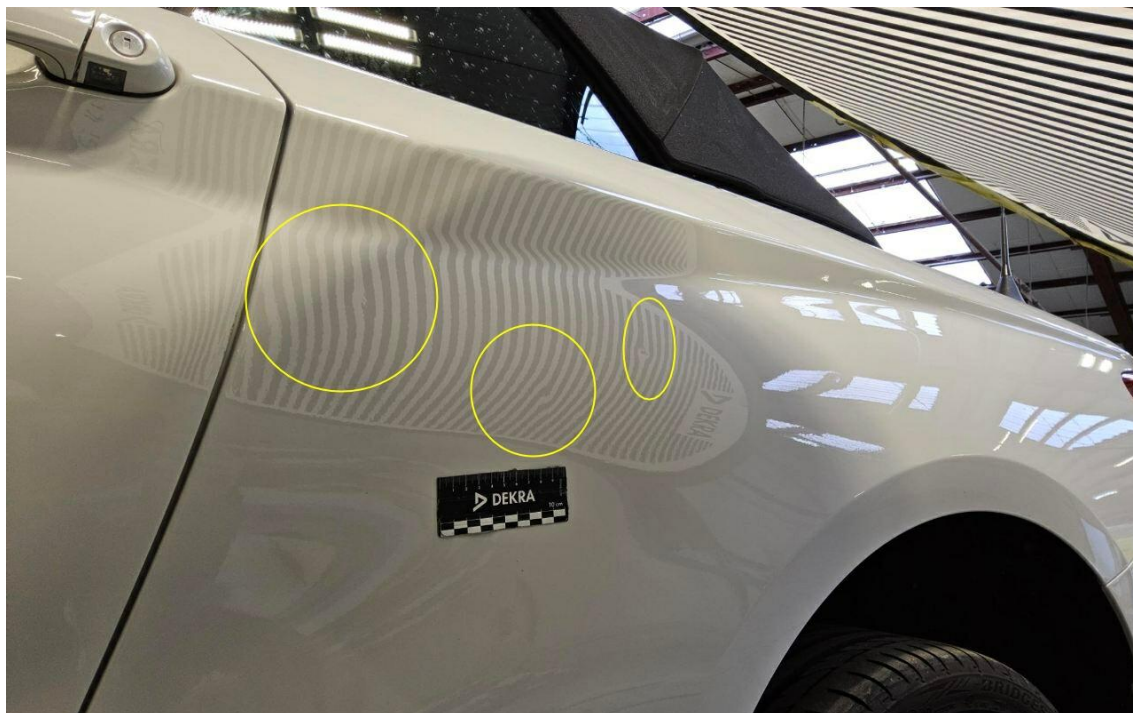


Bild 9 : Seitenteil hinten links, mehrfach eingedellt, smart repair



Bild 10 : Seitenteil hinten rechts, eingedellt, smart repair

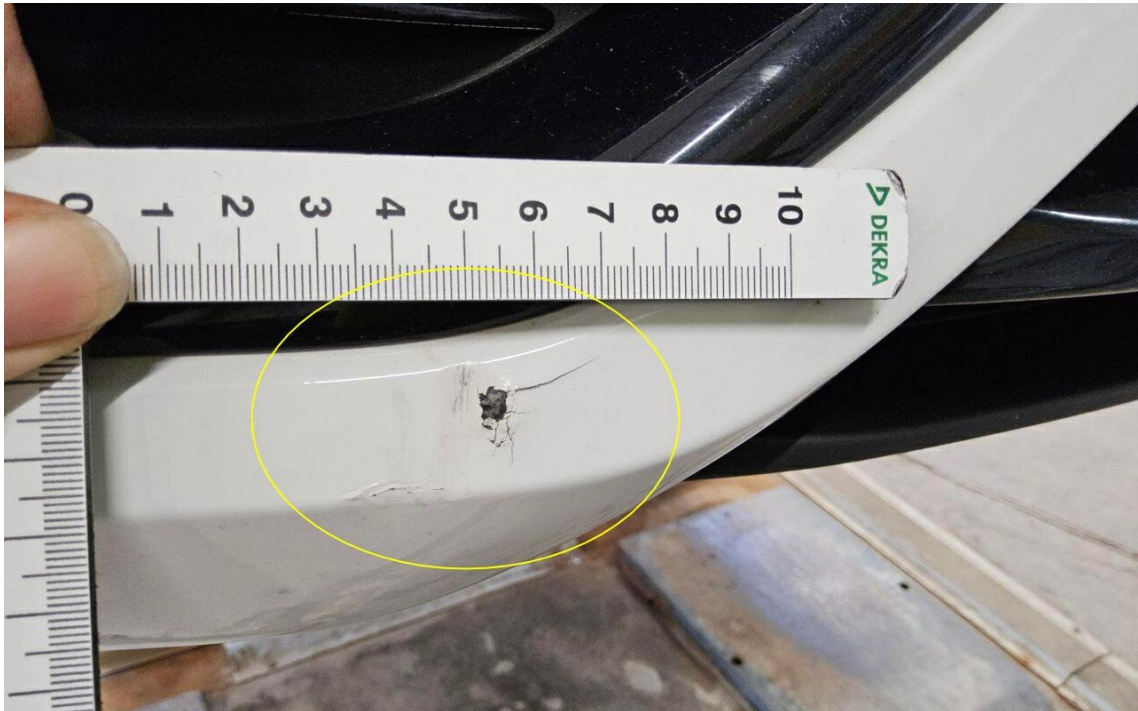


Bild 11 : Stoßfänger vorne, deformiert, instandsetzen und lackieren mit Lackaufbau

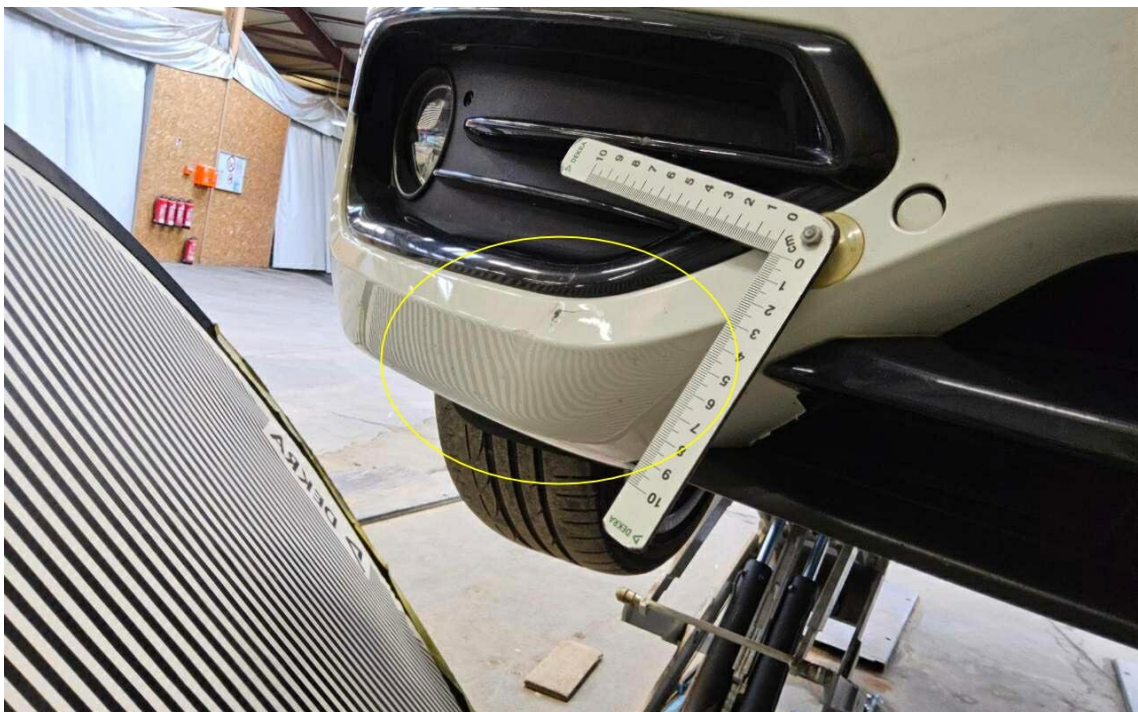


Bild 12 : Stoßfänger vorne, deformiert, instandsetzen und lackieren mit Lackaufbau

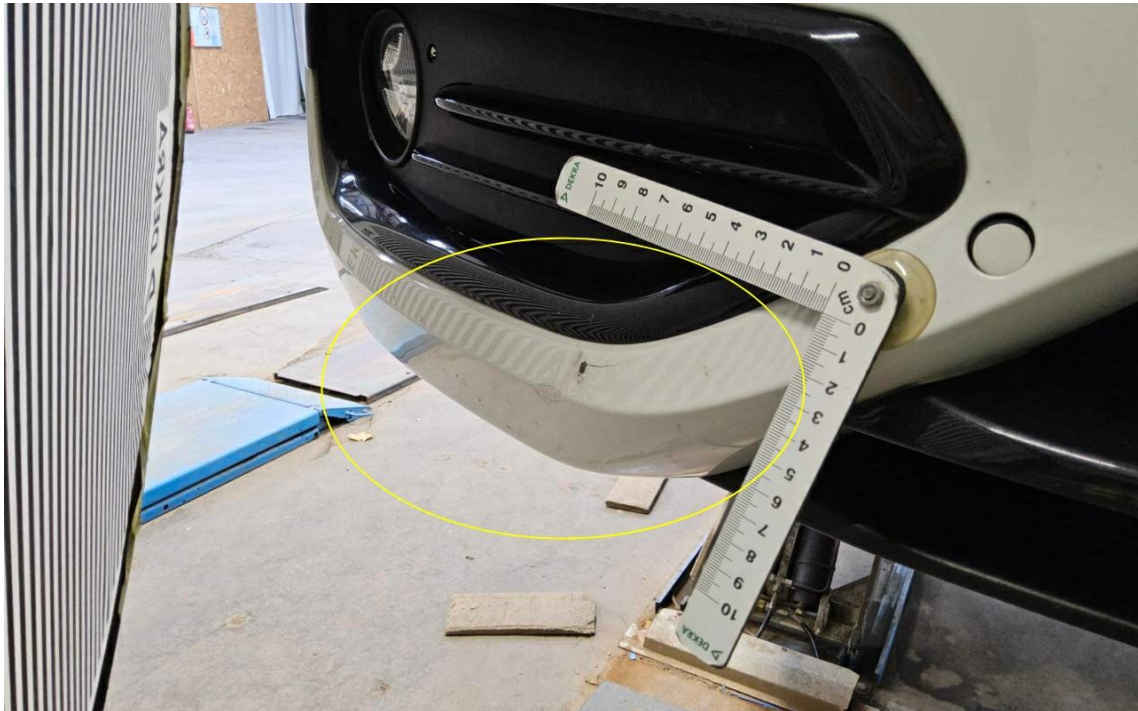


Bild 13 : Stoßfänger vorne, deformiert, instandsetzen und lackieren mit Lackaufbau

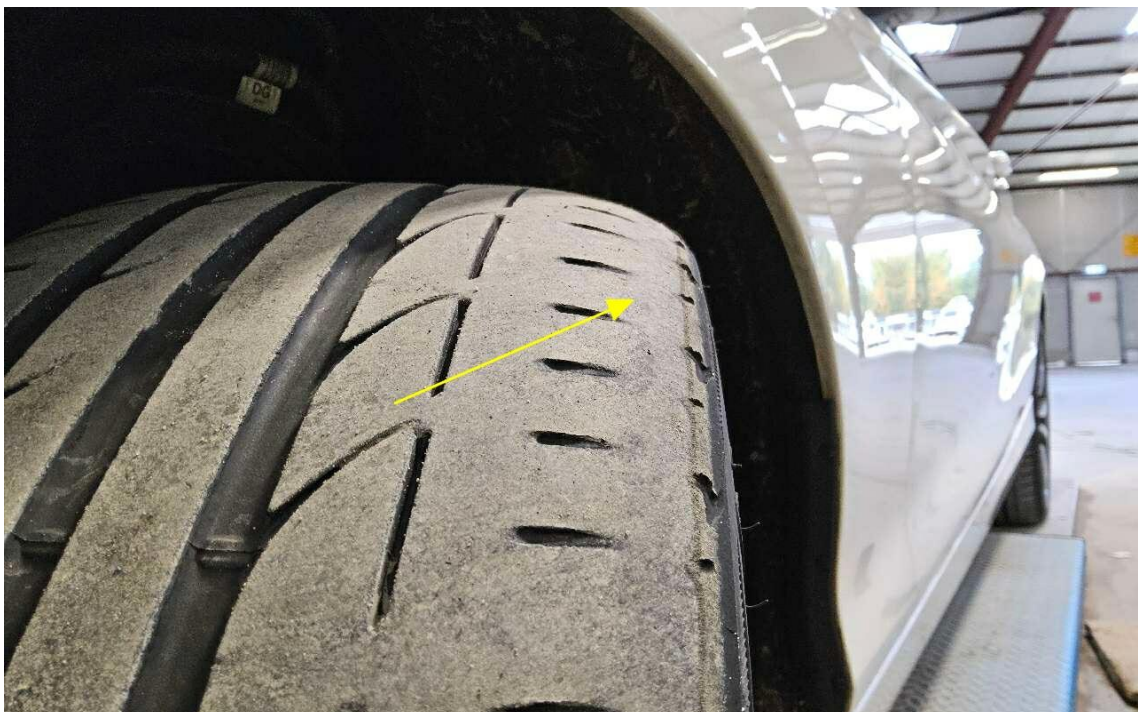


Bild 14 : Reifen vorne ungleichmäßig abgefahren, Achsvermessung



Bild 15 : Reifen vorne ungleichmäßig abgefahren, Achsvermessung

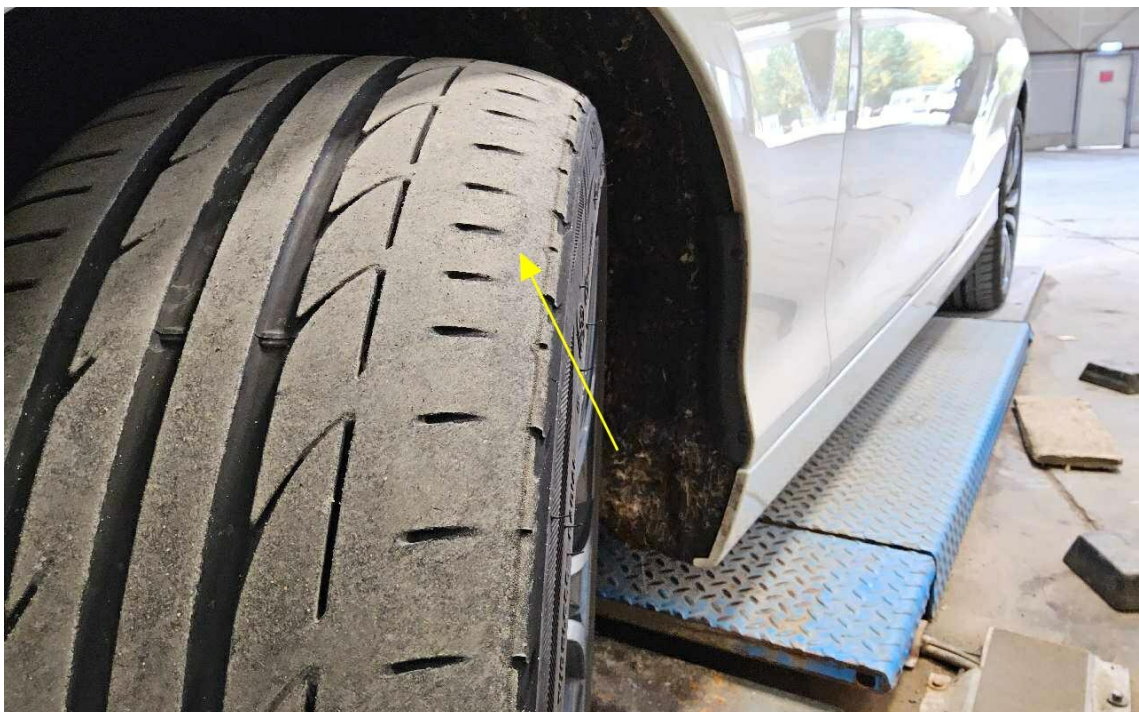


Bild 16 : Achse 1, Reifen Links 1



Bild 17 : Achse 1, Reifen Rechts 1