

GKK Gutachten GmbH
Theodorstr. 180, 40472 Düsseldorf

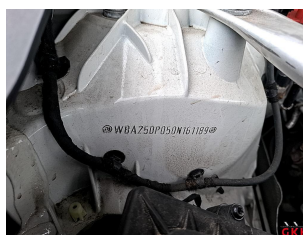
Allane SE
Parking 33
85748 Garching bei München

GKK Gutachten GmbH

Theodorstr. 180
40472 Düsseldorf

Tel.: 0211 6878060
www.gkk-gutachten.de
Email: info@gkk-gutachten.de

Zustandsbericht



Vorgang

Fahrzeughalter	Allane SE
Ihr Auftrag vom	16.07.2025 durch Allane SE
Besichtigungsort	71384 Weinstadt, 71384 Weinstadt
Besichtigungsdatum	24.07.2025
Referenznummern	0030993054 - 0082875079

Fahrzeugdaten / Technische Daten

Kennzeichen	FN-AW 4700	Fzg.-Ident.-Nummer	WBA25DP050N161189
Fabrikat	BMW	1. Zulassung	07.07.2022
Typ	X3 xDrive20i AT	Fahrzeugart	Geländewagen
Getriebe / Gänge	Automatik / 8	Farbe	Alpin-Weiß - 2-Schicht uni
Laufleistung abgelesen	137.984 km	Sitzplätze	5
Achsen / angetrieben	2 / 2	Aufbau	Kombilimousine, 5 Türen
Anzahl Besitzer	1	nächste HU	07/2027
Motorart	Hybridantrieb / Benzin / Elektro	Hubraum / Nennleistung	1.998 ccm / 135 KW

Fahrzeugdaten wurden der Zulassungsbescheinigung Teil I entnommen und am Fahrzeug gegengeprüft.

Montierte Räder:					
Position	Reifenart	Felgenart	Hersteller	Dimension	Profiltiefe
vorn links	Sommerreifen	Leichtmetallrad	Pirelli	245/50R19 105W	4 mm
vorn rechts	Sommerreifen	Leichtmetallrad	Pirelli	245/50R19 105W	4 mm
hinten rechts	Sommerreifen	Leichtmetallrad	Continental	245/50R19 105W	6 mm
hinten links	Sommerreifen	Leichtmetallrad	Pirelli	245/50R19 105W	6 mm
Reservebereifung: ohne					

Allgemeines / Zustand	
✓ Serviceheft vorhanden	
Kundendienst laut Bordcomputer am 14.05.2025 bei km 129.219.	
Legende :	✓ Ja ✗ Nein ○ Nicht prüfbar

Vorschaden	Der Vorschaden wurde fach- und sachgerecht behoben	Feststellung
------------	--	--------------

Anmerkungen
Unfallschaden: keine festgestellt
Eine Unterbodenkontrolle wurde nicht durchgeführt.
2 Hauptschlüssel und 2 Nebenschlüssel vorhanden.
Im Rahmen der Qualitätssicherung wurde festgestellt, dass die Serviceintervalle überzogen wurden. Hinsichtlich der überzogenen Wartungsintervalle wird die Möglichkeit von Folgekosten bzw. Folgeschäden nicht ausgeschlossen.
Aktuell montierte Sommerräder mit 1x abweichendem Hersteller.

Sonderausstattung

- | | |
|--|--|
| ✓ 8-Gang Steptronic Getriebe mit Schaltwippen | ✓ Ablagenpaket |
| ✓ Akustikverglasung | ✓ Alpinweiß |
| ✓ Alpinweiß | ✓ Ambientes Licht |
| ✓ Anhängerkupplung mit elektrisch schwenkbarem Kugelkopf | ✓ Lenkradheizung |
| ✓ M Dachhimmel Anthrazit | ✓ M Dachreling Hochglanz Shadow Line |
| ✓ M Hochglanz Shadow Line | ✓ M Interieurleisten Aluminium Rhombicle dunkel mit Akzentleiste |
| | Periglanz Chrome |
| ✓ M Lederlenkrad | ✓ M Sportfahrwerk |
| ✓ M Sportpaket | ✓ Performance Control |
| ✓ Sensatec perforiert Schwarz | ✓ Variable Sportlenkung |
| ✓ Winterfreude Paket | |

Zustand / Beschädigungen

Front

Motorhaube, Steinschlag (Bild 20, Bild 21)

Dach

Dach, bis 3 Dellen / Bauteil (Bild 13, Bild 14, Bild 15)

Seite links

Tür vorne links Einstieg, verkratzt (Bild 16, Bild 17)

Tür vorne links Innenverkleidung -Standard-, verkratzt (Bild 30, Bild 31)

Heck

Stoßfänger hinten PDC-Sensor, verkratzt (Bild 25, Bild 26)

Stoßfänger hinten Verkleidung oberhalb -lackiert-, verkratzt (Bild 22, Bild 23, Bild 24)

Heckklappe Innenverkleidung, verkratzt (Bild 27, Bild 28, Bild 29)

Interieur

Fußmatte(n) vorne links, beschädigt (Bild 18, Bild 19)

Besichtigungsbedingungen

Bei der Besichtigung wurde eine äußere Inaugenscheinnahme am undemontierten Fahrzeug unter Berücksichtigung der vorgefundenen Besichtigungsbedingungen durchgeführt. Es werden keinerlei Eigenschaften von nicht geprüften oder nur eingeschränkt prüfbaren Bereichen des Fahrzeugs zugesichert.

Dieses Dokument enthält im Anhang die Fotodokumentation mit 32 Fotos.

Kövilein, Thorsten

Der Sachverständige, 28.07.2025

Fotoanlage



Bild 1.



Bild 2.

Fotoanlage



Bild 3.



Bild 4.

Fotoanlage



Bild 5.



Bild 6.

Fotoanlage



Bild 7.



Bild 8.

Fotoanlage



Bild 9.



Bild 10.

Fotoanlage



Bild 11.



Bild 12.

Fotoanlage



Bild 13. Dach, bis 3 Dellen / Bauteil, kalt drücken

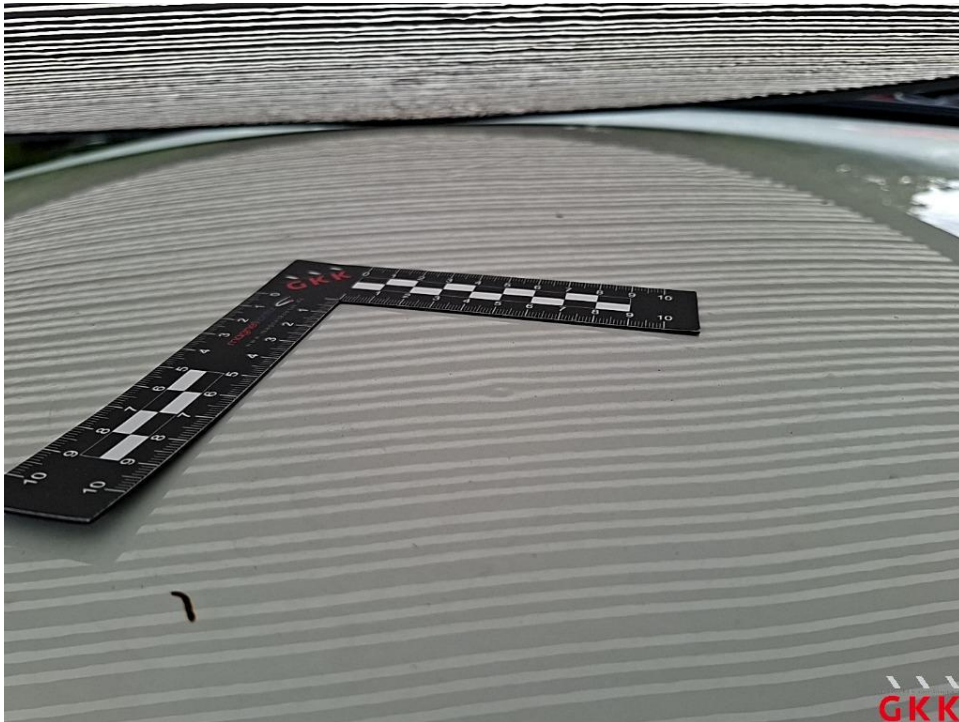


Bild 14. Dach, bis 3 Dellen / Bauteil, kalt drücken

Fotoanlage

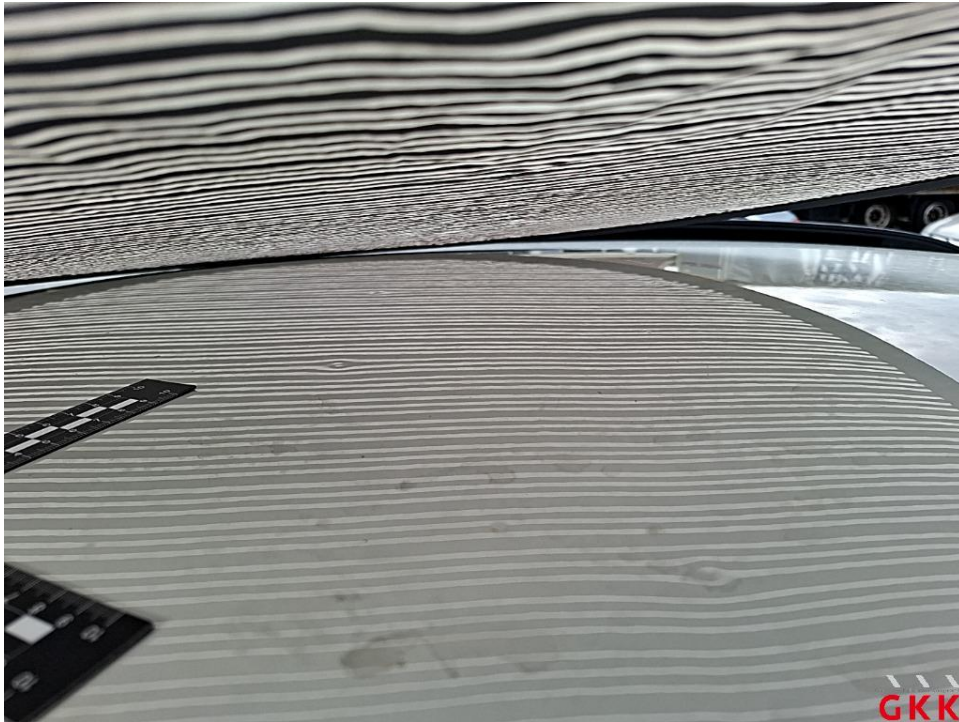


Bild 15. Dach, bis 3 Dellen / Bauteil, kalt drücken



Bild 16. Tür vorne links, Einstieg, verkratzt, auslegen, schleifen, polieren

Fotoanlage



Bild 17. Tür vorne links, Einstieg, verkratzt, auslegen, schleifen, polieren



Bild 18. Fußmatte(n), vorne links, beschädigt, ersetzen

Fotoanlage



Bild 19. Fußmatte(n), vorne links, beschädigt, ersetzen



Bild 20. Motorhaube, Steinschlag, lackieren

Fotoanlage

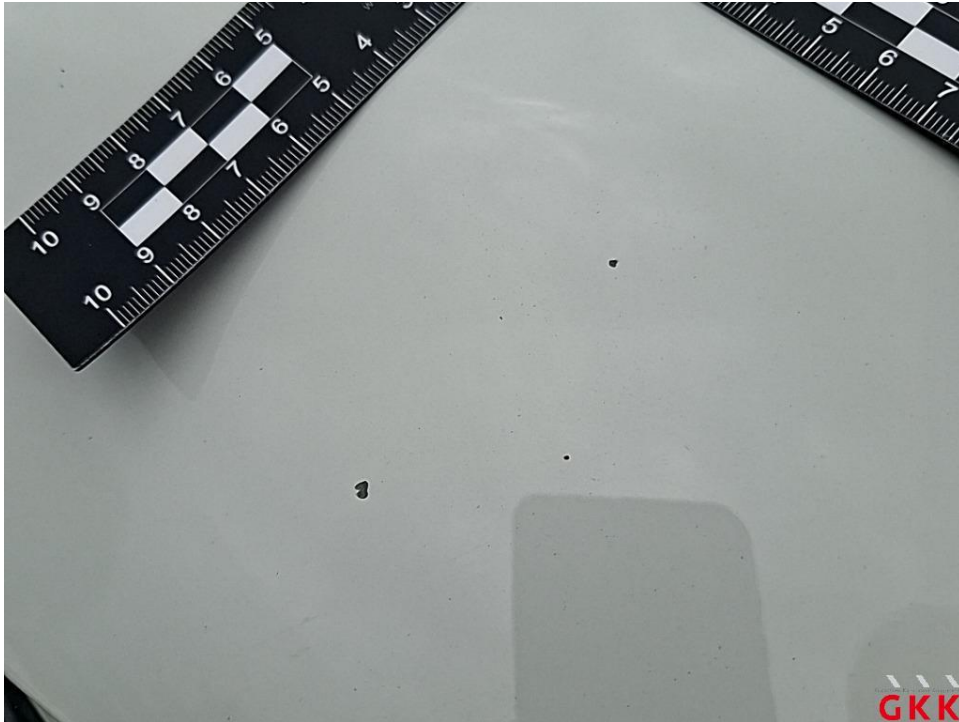


Bild 21. Motorhaube, Steinschlag, lackieren



Bild 22. Stoßfänger hinten, Verkleidung oberhalb -lackiert-, verkratzt, instand setzen - lackieren

Fotoanlage



Bild 23. Stoßfänger hinten, Verkleidung oberhalb -lackiert-, verkratzt, instand setzen - lackieren



Bild 24. Stoßfänger hinten, Verkleidung oberhalb -lackiert-, verkratzt, instand setzen - lackieren

Fotoanlage



Bild 25. Stoßfänger hinten, PDC-Sensor, verkratzt, ersetzen



Bild 26. Stoßfänger hinten, PDC-Sensor, verkratzt, ersetzen

Fotoanlage



Bild 27. Heckklappe, Innenverkleidung, verkratzt, ersetzen

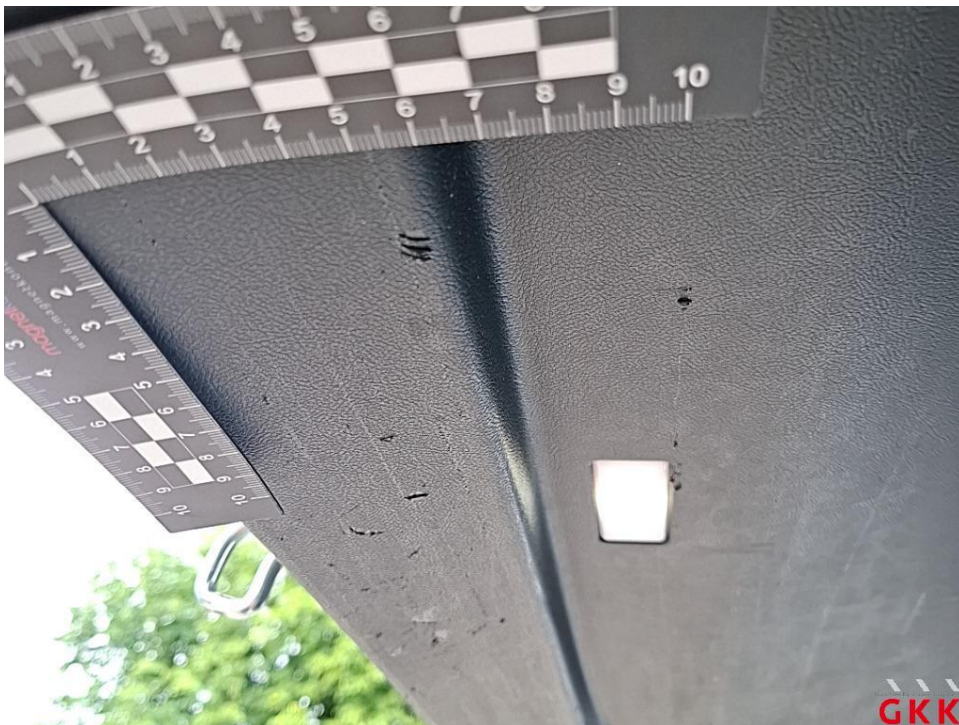


Bild 28. Heckklappe, Innenverkleidung, verkratzt, ersetzen

Fotoanlage



Bild 29. Heckklappe, Innenverkleidung, verkratzt, ersetzen



Bild 30. Tür vorne links, Innenverkleidung -Standard-, verkratzt, ersetzen

Fotoanlage



Bild 31. Tür vorne links, Innenverkleidung -Standard-, verkratzt, ersetzen



Bild 32.