

							Umsatzsteuer		\$25a										
							ja		nein										
Fahrzeugdaten	Hersteller		BMW		Typ		X3 M40d		Modell			X3 M40d							
	VIN			WBA25DN090N131616			Aufbau		Geschlossen SUV 5-Türer			Anzahl Türen	5	Kraftstoff	Diesel	KBA-Schlüssel		0005/CZX	
	Erstzulassung		Halter lt. Zulbesch. II		Gesamtfahrh. lt. Km-Zähler		Leistung (kW)		Anzahl Zylinder	6	HV-Batterie (kWh)	0	Hubraum (ccm)		2993	HU		02/27	
	14.01.2022		1		101.037 km		250 kW		6										
	Ehemalige Nutzung							Raucherfahrzeug		letzter KD am		Letzter KD (km)							
	keine Sondernutzung							nein		04/25		93.901 km							
	Farbe				CARBONSCHWARZ METALLIC		Lackierung		Metallic		Reimport		nächster KD		nächster KD (km)				
Scheckheft		vollständig		Scheckheft Bemerkung															
Polster		Leder		Polsterfarbe		LEDER VERNASCA/MO..		Getriebe		Automatik		Schadstoffk.		E6d		CO ₂ -Emission (g/km)		173-192 (WLTP)	
Sonstiges		Zahnriemen gewechselt: keine Angabe			Dieselpartikelfilter vorhanden: k.A.				Chiptuning: nein										

Ausstattung	Serienausstattung:		
	Ablagemöglichkeiten Airbag für Fahrer und Beifahrer Airbag: Knieairbag für Fahrer und Beifahrer Ambientes Licht Aufmerksamkeitsassistent Bordcomputer Check-Control Drehzahlmesser Einstiegsleisten mit BMW Schrift Fahrwerk: Sportfahrwerk M Fußmatten in Velours Gesetzlicher Notruf Heckklappenbetätigung automatisch Innenbeleuchtung Intelligenter Notruf inkl. TeleServices Klimaautomatik mit 3-Zonen-Regelung Lenksäulenverstellung in Höhe und Länge M Dachreling Shadow Line M Sportbremse Paket: Ablagenpaket Paket: Nichtraucher Passiver Fußgängerschutz Räderzubehör: Radsicherungsschrauben Radiozubehör: DAB-Tuner Scheibenwaschdüsen beheizt Sitz: Sitzheizung vorn Sitz: Sportsitze für Fahrer & Beifahrer Steckdose (12 V) Telefon: WLAN Hotspot Warndreieck	Active Guard Airbag: 2 Seitenairbags vorne Airbag: Kopfairbag für 1. und 2. Sitzreihe Anti-Blockier-System (ABS) inkl. Bremsas Außenspiegel el. verstell.- u. beheizbar Brake Energy Regeneration ConnectedDrive Services Durchladesystem Exterieurumfänge in Wagenfarbe Fensterheber elektrisch vorn und hinten Gepäckraumabdeckung und -trennnetz Getränkehalter Heckscheibenheizung Innenspiegel automatisch abblendend Kindersicherung in den hinteren Türen Kopfstützen (5) Leuchtweitenregulierung M Hochglanz Shadow Line M Sportdifferential Paket: Connected Package Professional Parkbremse, elektromechanisch Performance Control Räderzubehör: Reifendruck-Kontrolle Radiozubehör: USB-Anschluss Servotronic Sitze: Rücksitzlehne geteilt umklappbar Speed Limiter Stoßfänger-Sys. m. auswechs. Verformung. Variable Sportlenkung inkl. Servotronic Wegfahrsperre elektronisch	Adaptiver LED-Scheinwerfer Airbag: Beifahrerairbag-Deaktivierung Allradantrieb xDrive Armauflagen vorne und hinten Automatische Heckklappenbetätigung Bremsleuchte, dritte Dieselpartikelfilter Dyn. Stabilitäts Control (DSC) inkl. DTC Fahrerlebnisschalter Fernlichtassistent Geschwindigkeitsregelung mit Bremsfunkt. Getriebe: 8-Gang-Sport-Automatik Heckscheibenwischer Instrumententafel in Sensatec Kindersitzbefestigung ISOFIX Lenkrad: M Lederlenkrad M Dachhimmel anthrazit M Interieurleisten Alu. Rhombic dunkel Mittellarmlehne im Fond Paket: Innen- und Außenspiegelpaket Parking Assistant Räder: 20" LM Doppelsp. 699 Notlaufeig. Radiozub.: HiFi Lautsprechersystem Regensensor und aut. Fahrlichtsteuerung Sicherheitsgurte (3-Punkt-Automatik) Sitze: Sitzverstellung, elektrisch, mit Start-/Stop-Knopf Telefon: Komforttelefonie erwe. Smart. Wärme-/Sonnenschutzverglasung Zentralverriegelung m. Funkfernbedienung
	Sonderausstattung:		
	Active Protection BMW Display Key Driving Assistant Professional Galvanikapplikation für Bedienelemente Lackierung: Metallic M Sicherheitsgurte Paket: Innovationspaket Parking Assistant Plus Sitze: Sitzheizung vorne und hinten	Alarmanlage BMW Head-Up Display Entfall Zusatz-Schriftzug außen Komfortzugang Leder Vernasca i.V. Sitz m. akt. Sitzbelüf. Modellschriftzug-Entfall Paket: Winterfreude Radiozub.: Harman Kardon Surround Sound Sonnenschutzrollo f. hi. Tür	Anhängerkupplung Driving Assistant Fahrwerk: Adaptives M Fahrwerk Lackierung: BMW Individual Sonderlack. Lenkrad: Lenkradheizung Navigationsystem: BMW Live Cockpit Prof. Panorama Glasdach Sitze: Lordosenstütze für Fahrersitz Verglasung: Akustikverglasung
Vorschäden	Vorschäden:		
	Tauschaggregat	Lackarbeit	Technischer Mangel
	nein	ja	nein
		Sonstige Beschädigung	Vorschadenshöhe
		nein	11.018,29 €
(U) Lackarbeit -> Seite Heck links. (WM von 1199€ an Bank geflossen): Unfallschaden vom 07/24 (11.018,29 €)			

Unfallfreiheit	Unfallfrei = nein										
	reparierte Unfallschäden: 1 (Unfallschäden sind in den jeweiligen Abschnitten mit einem (U) gekennzeichnet)										
Lackdicke	Fondseite links	Tür hinten links	Tür vorne links	Kotflügel vo.li.	Heckklappe	Dach	Motorhaube	Fondseite rechts	Tür h. rechts	Tür vorne rechts	Kotflügel vo.re.
	219 µ	serienmäßig	serienmäßig	serienmäßig	serienmäßig	serienmäßig	serienmäßig	serienmäßig	serienmäßig	serienmäßig	serienmäßig
Reifen u. Felgen	Reifenart (montiert) Sommerreifen (LM-Felgen, Original-Felgen, Run-Flat)						Felgenbeschreibung k. A.				
	Reifen vorne	VL				VR					
	245/45R20 103W	4,00 mm (Bridgestone)				4,00 mm (Bridgestone)					
	Reifen hinten	HL				HR					
	275/40R20 106W	3,00 mm (Bridgestone)				3,00 mm (Bridgestone)					
	Bemerkung WKR Kundeneigentum waren zur Zeit der Besichtigung nicht dabei								Ausstattung ER k. A.		
Optischer Zustand											
				<p>Felge (Sommer-Radsatz) - Hinterachse rechts - beschädigt, ern..</p> <p>Fondseite rechts - Dellen drücken</p> <p>Front Steinschlag GS</p> <p>Fussmatten fehlen ern.</p> <p>Heckscheibe - Kratzer - erneuern</p> <p>Seitenscheibe hinten rechts - Kratzer - erneuern</p> <p>Seitenscheibe vorne rechts - Kratzer - erneuern</p> <p>Tür hinten rechts - Dellen drücken</p> <p>Verkleidung Stossfänger hinten unten kra. lack.</p> <p>Windschutzscheibe - Steinschlag mit Rissbildung, ersetzen</p> <p>repariert</p>							
Technischer Zustand											
Reifen (Sommer-Radsatz) - Hinterachse links - Fremdkörper in Lauffläche, erneuern											
Reifen (Sommer-Radsatz) - Hinterachse rechts - ern. (Profiltiefenunterschied größer 2mm - xDrive)											
Reifen (Sommer-Radsatz) - Vorderachse links - ern. (Profiltiefenunterschied größer 2mm - xDrive)											
Reifen (Sommer-Radsatz) - Vorderachse rechts - ern. (Profiltiefenunterschied größer 2mm - xDrive)											
Sonstiger Auftrag - Carver bereit zum Abtransport											
repariert											
Fehlteile und Dienstleistungen											
HU-Bescheinigung fehlt											

Fahrzeugbilder



Fahrzeugbilder



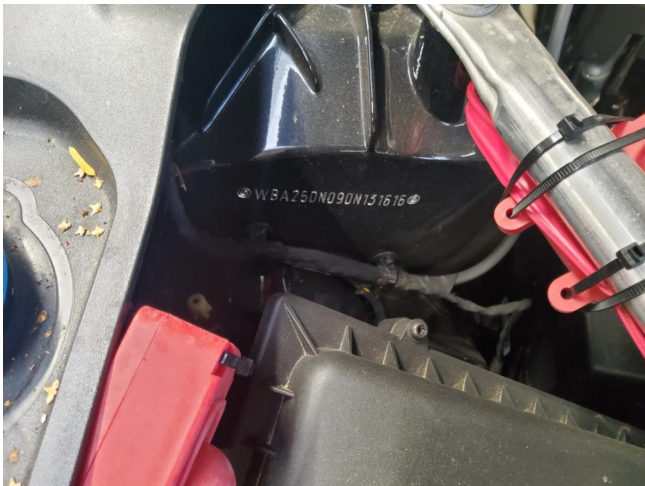
Fahrzeugbilder



Fahrzeugbilder



Fahrzeugbilder



Schadensbilder



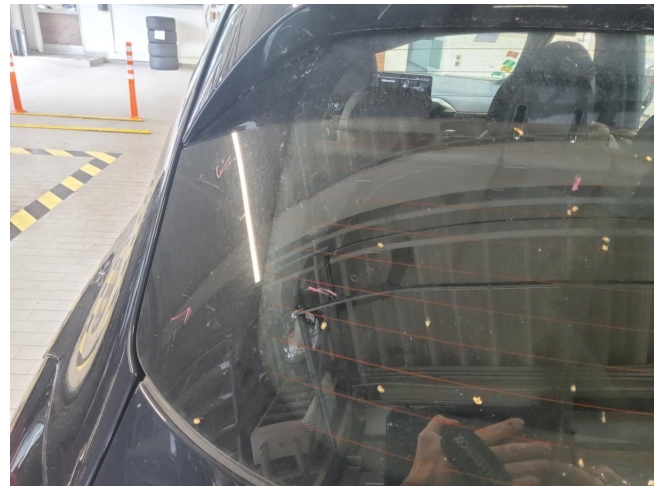
Seitenscheibe hinten rechts - Kratzer - erneuern



Windschutzscheibe - Steinschlag mit Rissbildung, ersetzen



Front Steinschlag GS



Heckscheibe - Kratzer - erneuern

Schadensbilder



Seitenscheibe vorne rechts - Kratzer - erneuern



Seitenscheibe vorne rechts - Kratzer - erneuern

Schadensbilder



Reifen (Sommer-Radsatz) - Hinterachse links - Fremdkörper in Lauffläche, erneuern



Tür hinten rechts - Dellen drücken



Tür hinten rechts - Dellen drücken



Felge (Sommer-Radsatz) - Hinterachse rechts - beschädigt, erneuern

Schadensbilder



Fondseite rechts - Dellen drücken



Verkleidung Stossfänger hinten unten kra. lack.



Fussmatten fehlen ern. (REPARIERT)