

Duplikat

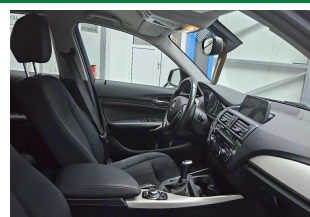
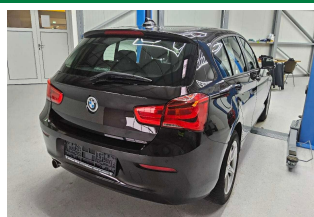
DEKRA Automobil GmbH
Otto-Hahn-Str. 5, 19061 Schwerin

Toyota Kreditbank GmbH
Toyota Allee 5
50858 Köln-Marsdorf

DEKRA Automobil GmbH
Niederlassung Schwerin
Otto-Hahn-Str. 5
19061 Schwerin
Telefon 0385 / 64480-0
Fax 0385 / 64480-901
E-Mail schwerin.automobil@dekra.com

Ansprechpartner:
Christian Biermann
Tel. direkt 0385 64480-0

Zustandsbericht / Minderwertgutachten


Kennzeichen
KG XW134
FIN
WBA1U510505D95686

Vorgang

Kunden-Nr.
Auftraggeber
Ihr Auftrag vom
Besichtigung

0210003742
Toyota Kreditbank GmbH, Toyota Allee 5, 50858 Köln-Marsdorf
25.03.2025, elektronisch.
25.03.2025, 08:15 Uhr, durch Herrn Robert Dix bei Fehrenkötter Transport & Logistik GmbH, Flughafenstr. 1, 19370 Parchim ohne Anwesenheit einer bevollmächtigten Person.
25.03.2025
Eigen-Nr. 8128110535

Bewertet auf
Betrifft

Zusammenfassung

Reparaturkosten gesamt	mit MwSt.	8.927,00 EUR
	ohne MwSt.	7.501,68 EUR
Minderwerte aus Rep.-kosten	mit MwSt.	-8.927,00 EUR
	ohne MwSt.	-7.501,68 EUR
Minderwerte Reifen	mit MwSt.	-324,00 EUR
	ohne MwSt.	-272,28 EUR

Duplikat

Bemerkungen

Bei der Lackschichtdickenmessung wurden bei mindestens drei Messungen pro Bauteil Lackschichtdicken von 82 µm bis 1600 µm festgestellt.

Es wurde eine optische Überprüfung auf Vorschäden und eine Lackschichtdickenmessung vorgenommen. Dabei wurden Nachlackierungen an folgenden Karosserieteilen festgestellt:

- Kotflügel vorne links

Ohne weitergehende Untersuchungen wurde nach dem Umfang der festgestellten Nachlackierungen und der Ausführungsqualität nach sachverständigem Ermessen kein merkantiler Minderwert angesetzt. Das Fahrzeug / Objekt war zum Zeitpunkt der Besichtigung nicht gereinigt, wodurch es nur in eingeschränktem Umfang in Augenschein genommen werden konnte. Das Fahrzeug wurde auf einer Hebebühne von unten besichtigt. Bei der Besichtigung wurde eine Fahrprobe in Verbindung mit einem kurzen Probelauf des Motors durchgeführt.

Für die Bearbeitung des Vorganges standen folgende Unterlagen zur Verfügung: - Aktenauszug
Prüfposition/en: Schadenerweiterung nach Diagnose nicht auszuschließen.
2 Hauptschlüssel, 0 Nebenschlüssel vorgelegt.

Fahrzeugdaten

Erstzulassung	29.04.2016	Fahrzeugart	PKW
Hersteller	BMW	Marke	BMW
Typ / Verkaufsbez.	118d xDrive Advantage	Aufbauart	Limousine
Türen	5	Sitzplätze	5
Fahrzeug-Ident.-Nr.	WBA1U510505D95686	HSN / TSN	0005 / CAF
Schlüssel-Nr.	10132963	Km-Stand abgelesen	75490
Energiequelle / Kraftstoff	Diesel	Zylinderanzahl	4 / Reihomotor
Leistung (kW)	110	Hubraum (ccm)	1995
Schadstoffklasse:	EURO6;W;PI/CI; M, N1 I	Antriebsart	Allrad
Getriebe / Gänge	Schaltgetriebe / 6	Felgen	Leichtmetall
Farbe	Rot / Metallic	Polster / Farbe	Stoff / Anthrazit
Es wird unterstellt, dass die Gesamtleistung dem abgelesenen Km-Stand entspricht.			

Räder / Reifen

Achse	Reifenbezeichnung	Hersteller/Typ	Art	Profiltiefe
1 links	205 / 55 R 16 91 H	Goodyear / Ultragrip 7	W /S	3 mm
rechts	205 / 55 R 16 91 H	Goodyear / Ultragrip 7	W /S	3 mm
2 links	205 / 55 R 16 91 H	Goodyear / Ultragrip 7	W /S	4 mm
rechts	205 / 55 R 16 91 H	Goodyear / Ultragrip 7	W /S	4 mm

W/ Winter; /S Schaden;

Serienausstattung

Serie: Ablagemöglichkeiten, Airbag für Fahrer und Beifahrer, Airbag: Beifahrerairbag-Deaktivierung, Airbag: Kopfairbags vorne und hinten, Airbag: Seitenairbag für Fahrer- und Beifahrer, Allradantrieb xDrive, Anti-Blockier-System (ABS), Armauflage vorn, verschiebbar, Auto Start Stop Funktion mit schlüssellosem Motorstart, Außenspiegel elektrisch einstellbar, Außenspiegel und Frontscheibenwaschdüsen beheizt, Außenspiegelkappen in Wagenfarbe, Außentemperaturanzeige, Blinkleuchten, weiß, Bordcomputer inkl. Check-Control, Bremsenergieerückgewinnung, Bremsleuchte, dritte, Bremsleuchten, dynamisch, Dieselpartikelfilter, Drehzahlmesser, Dynamische Stabilitäts-Control (DSC) III inkl. Dynamische Traktions Control (DTC), Exterieurumfänge in Wagenfarbe, Fahrerlebnisschalter inkl. ECO PRO, Fehlbetankungsschutz für Dieselfahrzeuge, Fensterheber, elektrisch vorn und hinten, Funkfernbedienung für Zentralverriegelung, Fußmatten in Velours, Geschwindigkeitsregelung mit Bremsfunktion, Getriebe: 6-Gang-Schaltgetriebe, Heckscheibenheizung mit Abschaltautomatik, Heckscheibenwischer, Intelligenter Notruf, Interieurleisten:

Dokument

Satinsilber matt, Klimaautomatik 1-Zonig, Kopfstützen (5) vorn und hinten, Lenkrad: Lederlenkrad, Lenksäulenverstellung mechanisch in Höhe und Länge, Make-up-Spiegel für Fahrer und Beifahrer, Nebelscheinwerfer, Paket: Ablagenpaket, Paket: Nichtraucher, Park Distance Control (PDC), hinten, Personal Profile, Polster: Stoff Move, Radio: Professional, Radiozubehör: AUX-Anschluss, Regensensor inkl. automatischer Fahrlichtsteuerung, Räderzubehör: Reifendruckanzeige, Schaltpunktanzeige, Servolenkung, Sicherheitsgurte (3-Punkt-Automatik) vorne und hinten, Sitze: Fahrer und Beifahrersitz längen- und höhenverstellbar, Sitze: Fondsitze umklappbar (60:40), Sitze: Kindersitzbefestigung ISOFIX, Start-/Stop-Knopf, Steckdose (12 V), zusätzlich, Stoßfänger in Wagenfarbe, TeleServices, Telefon: Freisprecheinrichtung mit USB-Schnittstelle, Verzurösen im Gepäckraum, Warndreieck mit Erste-Hilfe-Set, Wegfahrsicherung (EWS IV), Wärmeschutzglas grün, rundum, Zentralverriegelung

Sonderausstattung

Code	Bezeichnung
431	Innenspiegel, automatisch abblendend
6WA	Instrumentenkombination mit erweiterten Umfängen
534	Klimaautomatik mit 2-Zonenregelung
met	Lackierung: Metallic
255	Lenkrad: Sport-Lederlenkrad
320	Modellschriftzug - Entfall am Heck
606	Navigationssystem Business
7S9	Paket: ConnectedDrive Services Paket
563	Paket: Lichtpaket
508	Park Distance Control (PDC), vorn und hinten
676	Radiozubehör: HiFi Lautsprecheresystem
25A	Räder: Leichtmetall (4 Stück) Sternspeiche 654
488	Sitze: Lordosenstütze für Fahrer und Beifahrer
494	Sitze: Sitzheizung für Fahrer und Beifahrer

Allgemeinzustand und Wartung

Abgesehen von den beschriebenen Schäden/Mängeln weist das Fahrzeug/Objekt einen, bezogen auf Alter und Nutzung, üblichen Gesamtzustand auf.

Wartungsnachweis: fehlt

Nicht akzeptierter Zustand / Ausstehende Reparaturen

Bezeichnung des Schadens / Rep.-Weg	Rep.Kost brutto	Anrechnung	Minderwert in EUR brutto	netto
1. Service fällig - durchführen, erneuern (Bild 6, 7, 8)	450	voll	-450	-378,15
2. Innenraum verschmutzt, reinigen (Bild 9, 10, 11)	200	voll	-200	-168,07
3. Spiegelgehäuse rechts zerkratzt, smart repair (Bild 12)	150	voll	-150	-126,05
4. Korrosionsbildung Bremse - Freibremssen erforderlich, prüfen und Befund festlegen, Schadenerweiterung möglich (Bild 13, 14)	100	voll	-100	-84,03
5. Korrosionsbildung Kotflügel vorne links, erneuern (Bild 15, 16)	1.585	voll	-1.585	-1.331,93
6. Stoßfänger vorne plastisch verformt, erneuern (Bild 17, 18, 19)	2.138	voll	-2.138	-1.796,64
7. Kotflügel vorne rechts zerkratzt, polieren (Bild 20)	50	voll	-50	-42,02
8. Tür hinten rechts mehrfach eingedellt, drücken (Bild 21)	200	voll	-200	-168,07
9. Tür hinten rechts zerkratzt, polieren (Bild 22)	50	voll	-50	-42,02
10. Türgriff hinten rechts zerkratzt, smart repair				

Duplikat	(Bild 23)	150	voll	-150	-126,05
	11. Schwellerverkleidung rechts plastisch verformt und zerkratzt, erneuern (Bild 24, 25)	710	voll	-710	-596,64
	12. Seitenwand hinten rechts mehrfach eingedellt, drücken (Bild 26)	160	voll	-160	-134,45
	13. Stoßfänger hinten verschrammt, smart repair (Bild 27, 28, 29)	450	voll	-450	-378,15
	14. Seitenwand hinten links mehrfach eingedellt, drücken (Bild 30)	160	voll	-160	-134,45
	15. Vandalismusschaden links, lackieren (Bild 31, 32, 33)	1.664	voll	-1.664	-1.398,32
	16. Schwellerverkleidung links verschrammt und plastisch verformt, erneuern (Bild 34)	710	voll	-710	-596,64
Rep.Kosten insgesamt / Minderwert		8.927		-8.927	-7.501,68

Akzeptierter Zustand / Gebrauchsspuren

Folgende Schäden sind in Anbetracht des Alters, der Laufleistung und dem Einsatzzweck als Gebrauchsspur einzustufen.

Bezeichnung des Schadens

beginnende Korrosionsbildung Kotflügel vorne rechts,
Windschutzscheibe viele Steinschläge,

Reifenbewertung

	Profiltiefe	Art	Minderwert in EUR	
			brutto	netto
vorne links	3 mm	WS	-81,00	-68,07
vorne rechts	3 mm	WS	-81,00	-68,07
hinten links	4 mm	WS	-81,00	-68,07
hinten rechts	4 mm	WS	-81,00	-68,07
Legende		W/ Winter /S Schaden	-324,00	-272,28

Hinweise

Alle Beträge (ausgenommen eines evtl. aufgeführten merkantilen Minderwertes) beinhalten die gesetzliche Mehrwertsteuer. Minderwerte sind brutto und netto ausgewiesen.

Alle systemseitig ermittelten Werte können Auf- oder Abrundungen enthalten.

Der Sachverständige
Christian Biermann

Im Rahmen einer Weitergabe oder Veröffentlichung dieses Dokuments, sind die allgemein gültigen datenschutzrechtlichen Grundsätze, insbesondere hinsichtlich der Anonymisierung personenbezogener Daten, zwingend einzuhalten.

Dieses Dokument wurde elektronisch gefertigt und ist auch ohne Unterschrift gültig.

Duplikat

DEKRA Automobil GmbH Niederlassung Schwerin 19061 Schwerin Otto-Hahn-Str. 5
Tel.: 0385 / 64480-0 Fax: 0385 / 64480-901

G U T A C H T E N / K A L K U L A T I O N NR 157 27.03.2025

FABRIKAT	BMW	1-ER SERIE F20N	118D XDRIVE TYP-CODE 01 1E 32
AUSSTATTG	AB 03.2016	ADVANTAGE	KLIMAAUTOMATIK
	FRONTSCH REGENSENSOR	CONNECT DRIVE PACK	NAVIG-SYS BUSINESS
	FREISPRECHANLAGE	NEBELSCHEINWERFER	LICHT-PAKET
	BEZUEGE STOFF	SITZHEIZUNG V	TELESERVICE
	LORDOSENSTUETZE	I-SPIEGEL ABBLENDEND	ABLAGEPAKET
	ARMLEHNE V SCHIEBBAR	KOMBIINSTRUMENT ERW	PARK DIST CONTR V/H
	1995CCM 110KW	SPORTLEDERLENKRAD	MULTIFUNKT-LENKRAD
	6-GANG GETRIEBE	SERVOTRONIC	GESCHWINDIGK-REGLER
	FELGE 7 J X 16 ALU	INTERIEURL SATIN	ALLRAD
	EU SPEZIFISCH	REIFENDRUCKKONTROLLE	

A R B E I T S L O H N	ZEITBASIS	12 AW=1 STD	PREIS/KL 1 =150.00	EUR/STD
			PREIS/KL 2 =150.00	EUR/STD
			PREIS/KL 3 =150.00	EUR/STD

ARB. POS. NR / LEIT-NR	INSTANDSETZUNGS- / EINZEL- / VERBUNDARBEITEN	KL	AW	ARB.- PREIS
KN	ZEITZUSCHLAG FUER EINE HAUPTARBEIT	3	2	25.00
51 11 656	VERKLEIDUNG STOSSFAENGER V AUS- / EINBAUEN	3	9	112.50
51 11 592	VERKLEIDUNG STOSSFAENGER V ERSETZEN (VERKLEIDUNG STOSSFAENGER ABGEBAUT)	3	13	162.50
66 20 614	ZUSATZARBEIT FUER PARK DISTANCE CONTROL UMFASST: LOECHER STANZEN UND HALTER SEN- SOREN VERKLEBEN	3	5	62.50
51 71 538	ABDECKUNG V RADHAUS V L AUS- / EINBAUEN	3	4	50.00
51 71 538	ABDECKUNG V RADHAUS V R AUS- / EINBAUEN	3	4	50.00
1000	BATTERIE LADEN BEI FEHLERSPEICHER	1*	2*	25.00
1000	FEHLERCODE AUSLESEN NACH REP.	1*	3*	37.50

L A C K I E R U N G (SYSTEM AZT)

LEIT-NR	ARBEITSGANG - 2-SCHICHT-METALLIC - MONT-TEILE AUSGEBAUT	AW	
0283	VERKLEIDUNG STOSSF V NEUTEILLACK ST K1R	11	
	LACKIER-ZEITKOSTEN	AW	ARB.- PREIS
	FAKTOR 175.00 EUR/STD		
	LACKIERZEIT	11	
	VORBE. KUNSTSTOFF-LACKIERUNG	5	
	VORBE. FARBE ANMISCHEN	3	
	VORBE. FARBMUSTER	3	
	GESAMT-LACKIERZEIT 10 AW/STD :	22.0	
	GESAMT-LACKIERZEIT 12 AW/STD :	26.4	385.00

SYSTEM AUDATEX

BLATT 1

Duplikat

G U T A C H T E N / K A L K U L A T I O N NR 157

27.03.2025

L A C K I E R U N G (SYSTEM AZT)

LACKIER-MATERIALKOSTEN	PREIS
NEUTEILLACKIERUNG K1R	194.92
MAT-KONST. KUNSTSTOFF-LACKIERUNG	50.70
MAT-KONST. FARBMUSTER	5.20

[illegible]

LEIT-NR	MENGE	BEZEICHNUNG	TEILE-NR	PREIS
0283		VERKLEIDUNG STOSSF V	51 11 7 429 711	410.11
0288		KLEBESATZ STOSSF	83 19 5 B68 3D3	22.27
0289		SATZ HALTER SENSOR V	51 11 7 434 696	13.77
0291		ABSTUETZ M STOSSF V	51 11 7 318 301	13.77
0293		VERST I L STOSSF V	51 11 7 371 739	32.56
0294		VERST I R STOSSF V	51 11 7 371 740	32.56
0303		LUFTGITTER STOSSF V	51 11 7 371 737	61.27
0352	6 X	SCHRAUBE STOSSF V	07 14 5 A48 F73	13.92
0353	6 X	SPREIZNIET STOSSF V	51 11 1 908 077	1.56
0354	8 X	SCHRAUBE STOSSF V	07 14 9 126 886	6.48
0355	4 X	SCHRAUBE STOSSF V	07 12 9 907 535	3.12
0356	2 X	SPREIZNIET STOSSF V	51 16 1 881 149	0.44
0357	4 X	KLAMMER STOSSF V	07 14 7 305 866	13.60

S O N S T I G E S

LEIT-NR	BEZEICHNUNG	PREIS
1000	KLEINMATERIAL	10.00*
	SYSTEM AUDATEX	BLATT 2

Duplikat

GUTACHTEN / KALKULATION NR 157

27.03.2025

S C H L U S S K A L K U L A T I O N				EUR	EUR

A R B E I T S L O H N ZEITBASIS 12 AW = 1 STD					
GESAMT KL 1	5 AW X	150.00	EUR/STD	62.50	
GESAMT KL 3	37 AW X	150.00	EUR/STD	462.50	
GESAMTSUMME ARBEITSLOHN					525.00
N E B E N K O S T E N					
SUMME SONSTIGES				10.00	
GESAMTSUMME NEBENKOSTEN					10.00
L A C K I E R U N G					
ARBEITSKOSTEN				385.00	
MATERIALKOSTEN				250.82	
GESAMTSUMME LACKIERUNG					635.82
E R S A T Z T E I L E				625.43	
GESAMTSUMME ERSATZTEILE					625.43
R E P A R A T U R K O S T E N OHNE MWST.....					1 796.25

MWST 19.00 %					341.29
R E P A R A T U R K O S T E N MIT MWST.....					2 137.54

ERLAEUTERUNGEN:

E-TEILE-PREISE=UPE D HERST/IMPORT

* = ANWENDERANGABEN

E-TEILE-NR NICHT UNBEDINGT BST-NR

KN = KEINE ERSATZTEIL-/ARB-POS-NR

)=ZEITANTEILE IN ANDERER POS ENTH

ZAX=ZEITERHEBUNG DURCH AUDATEX

(C) ALLE RECHTE AN DER LACK-KALKULATION SIND DER AZT AUTOMOTIVE GMBH

VORBEHALTEN

SYSTEM AUDATEX

BLATT

3

Duplikat

DEKRA Automobil GmbH Niederlassung Schwerin 19061 Schwerin Otto-Hahn-Str. 5
Tel.: 0385 / 64480-0 Fax: 0385 / 64480-901

G U T A C H T E N / K A L K U L A T I O N NR 160 27.03.2025

FABRIKAT	BMW	1-ER SERIE F20N	118D XDRIVE TYP-CODE 01 1E 32
AUSSTATTG	AB 03.2016 FRONTSCH REGENSENSOR FREISPRECHANLAGE BEZUEGE STOFF LORDOSENSTUETZE ARMLEHNE V SCHIEBBAR 1995CCM 110KW 6-GANG GETRIEBE FELGE 7 J X 16 ALU EU SPEZIFISCH	ADVANTAGE CONNECT DRIVE PACK NEBELSCHEINWERFER SITZHEIZUNG V I-SPIEGEL ABBLENDEND KOMBIINSTRUMENT ERW SPORTLEDERLENKRAD SERVOTRONIC INTERIEURL SATIN REIFENDRUCKKONTROLLE	KLIMAAUTOMATIK NAVIG-SYS BUSINESS LICHT-PAKET TELESERVICE ABLAGENPAKET PARK DIST CONTR V/H MULTIFUNKT-LENKRAD GESCHWINDIGK-REGLER ALLRAD

A R B E I T S L O H N	ZEITBASIS	12 AW=1 STD	PREIS/KL 1 =150.00	EUR/STD
			PREIS/KL 2 =150.00	EUR/STD
			PREIS/KL 3 =150.00	EUR/STD

ARB. POS. NR / LEIT-NR	INSTANDSETZUNGS- / EINZEL- / VERBUNDARBEITEN	KL	AW	ARB.- PREIS
KN	ZEITZUSCHLAG FUER EINE HAUPTARBEIT	3	2	25.00
51 21 870	DICHTUNG U TUER V L AUS- / EINBAUEN	3	1	12.50
51 48 560	ISOLIERUNG TUER V L AUS- / EINBAUEN	3	7	87.50
	UMFASST: TUERVERKLEIDUNG AB- / ANBAUEN			
51 21 640	SCHLIESSZYLINDER TUER V L AB- / ANBAUEN	3	2	25.00
51 21 770)	AUSSENGRIFF TUER V L AB- / ANBAUEN	3	1	12.50
51 48 570	ISOLIERUNG TUER H L AUS- / EINBAUEN	3	6	75.00
	UMFASST: TUERVERKLEIDUNG AB- / ANBAUEN			
51 22 670	AUSSENGRIFF TUER H L AB- / ANBAUEN	3	2	25.00
1000	BATTERIE LADEN BEI FEHLERSPEICHER	1*	2*	25.00
1000	FEHLERCODE AUSLESEN NACH REP.	1*	3*	37.50

L A C K I E R U N G (SYSTEM AZT)

LEIT-NR	ARBEITSGANG	- 2-SCHICHT-METALLIC - MONT-TEILE AUSGEBAUT	AW	
1481	TUER V L	REPARATURLACK ST III	16	
1781	TUER H L	REPARATURLACK ST III	14	
	LACKIER-ZEITKOSTEN		AW	ARB.- PREIS
	FAKTOR	175.00 EUR/STD		
	LACKIERZEIT		30	
	VORBE. METALL-LACKIERUNG		5	
	VORBE. FARBE ANMISCHEN		3	
	VORBE. FARBMUSTER		3	
	GESAMT-LACKIERZEIT	10 AW/STD :	41.0	
	GESAMT-LACKIERZEIT	12 AW/STD :	49.2	717.50

SYSTEM AUDATEX

BLATT 1

BLATT 2

Duplikat

GUTACHTEN / KALKULATION NR 160

27.03.2025

S C H L U S S K A L K U L A T I O N				EUR	EUR

A R B E I T S L O H N ZEITBASIS 12 AW = 1 STD					
GESAMT KL 1	5 AW X	150.00	EUR/STD	62.50	
GESAMT KL 3	21 AW X	150.00	EUR/STD	262.50	
GESAMTSUMME ARBEITSLOHN					325.00
N E B E N K O S T E N					
SUMME SONSTIGES				10.00	
GESAMTSUMME NEBENKOSTEN					10.00
L A C K I E R U N G					
ARBEITSKOSTEN				717.50	
MATERIALKOSTEN				231.13	
GESAMTSUMME LACKIERUNG					948.63
E R S A T Z T E I L E				114.20	
GESAMTSUMME ERSATZTEILE					114.20
R E P A R A T U R K O S T E N OHNE MWST.....					1 397.83

MWST 19.00 %					265.59
R E P A R A T U R K O S T E N MIT MWST.....					1 663.42

ERLAEUTERUNGEN:

E-TEILE-PREISE=UPE D HERST/IMPORT

* = ANWENDERANGABEN

E-TEILE-NR NICHT UNBEDINGT BST-NR

KN = KEINE ERSATZTEIL-/ARB-POS-NR

)=ZEITANTEILE IN ANDERER POS ENTH

ZAX=ZEITERHEBUNG DURCH AUDATEX

(C) ALLE RECHTE AN DER LACK-KALKULATION SIND DER AZT AUTOMOTIVE GMBH

VORBEHALTEN

SYSTEM AUDATEX

BLATT

3

Duplikat

DEKRA Automobil GmbH Niederlassung Schwerin 19061 Schwerin Otto-Hahn-Str. 5
Tel.: 0385 / 64480-0 Fax: 0385 / 64480-901

G U T A C H T E N / K A L K U L A T I O N NR 156 27.03.2025

FABRIKAT	BMW	1-ER SERIE F20N	118D XDRIVE TYP-CODE 01 1E 32
AUSSTATTG	AB 03.2016 FRONTSCH REGENSENSOR FREISPRECHANLAGE BEZUEGE STOFF LORDOSENSTUETZE ARMLEHNE V SCHIEBBAR 1995CCM 110KW 6-GANG GETRIEBE FELGE 7 J X 16 ALU EU SPEZIFISCH	ADVANTAGE CONNECT DRIVE PACK NEBELSCHEINWERFER SITZHEIZUNG V I-SPIEGEL ABBLENDEND KOMBIINSTRUMENT ERW SPORTLEDERLENKRAD SERVOTRONIC INTERIEURL SATIN REIFENDRUCKKONTROLLE	KLIMAAUTOMATIK NAVIG-SYS BUSINESS LICHT-PAKET TELESERVICE ABLAGENPAKET PARK DIST CONTR V/H MULTIFUNKT-LENKRAD GESCHWINDIGK-REGLER ALLRAD

A R B E I T S L O H N	ZEITBASIS	12 AW=1 STD	PREIS/KL 1 =150.00	EUR/STD
			PREIS/KL 2 =150.00	EUR/STD
			PREIS/KL 3 =150.00	EUR/STD

ARB. POS. NR / LEIT-NR	INSTANDSETZUNGS- / EINZEL- / VERBUNDARBEITEN	KL	AW	ARB.- PREIS
KN	ZEITZUSCHLAG FUER EINE HAUPTARBEIT	3	2	25.00
41 35 550)	SEITENWAND V L ERSETZEN	3	9	112.50
	UMFASST: ABDECKUNG RADHAUS AB- / ANBAUEN			
	UMFASST NICHT: SCHWELLERLEISTE AB- / ANB			
51 11 656	VERKLEIDUNG STOSSFAENGER V AUS- / EINBAUEN	3	9	112.50
63 12 502)	SCHEINWERFER L AUS- / EINBAUEN	2	5	62.50
	(ABDECKUNG STOSSFAENGER V AUSGEBAUT)			
	UMFASST: SCHEINWERFER EINSTELLEN			
51 71 538	ABDECKUNG V RADHAUS V R AUS- / EINBAUEN	3	4	50.00
51 71 947	SCHWELLERLEISTE L AUS- / EINBAUEN	3	4	50.00
1000	BATTERIE LADEN BEI FEHLERSPEICHER	1*	2*	25.00
1000	FEHLERCODE AUSLESEN NACH REP.	1*	3*	37.50
97 99 000	VORBEREITUNGSARBEIT FUER HOHLRAUM- KONSERVIERUNG	3	3	37.50
	UMFASST: RUESTUMFAENGE FUER SPRITZ- PISTOLE			
97 35 512	SEITENWAND V L NACHBEHANDELN (VERBUNDARBEIT)	3	2	25.00

L A C K I E R U N G (SYSTEM AZT)

LEIT-NR	ARBEITSGANG	- 2-SCHICHT-METALLIC - MONT-TEILE AUSGEBAUT	AW
0741	SEITENWAND V L	NEUTEILLACK ST I	10
	SYSTEM AUDATEX		BLATT 1

Duplikat

GUTACHTEN / KALKULATION NR 156 27.03.2025
LACKIERUNG (SYSTEM AZT)

LACKIER-ZEITKOSTEN		AW	ARB.-
FAKTOR	175.00 EUR/STD		PREIS
LACKIERZEIT		10	
VORBE. METALL-LACKIERUNG		5	
VORBE. FARBE ANMISCHEN		3	
VORBE. FARBMUSTER		3	
GESAMT-LACKIERZEIT	10 AW/STD :	21.0	
GESAMT-LACKIERZEIT	12 AW/STD :	25.2	367.50
LACKIER-MATERIALKOSTEN			PREIS
NEUTEILLACKIERUNG			77.65
MAT-KONST. METALL-LACKIERUNG			54.40
MAT-KONST. FARBMUSTER			5.20

ERSATZTEILE PREISSTAND : 01.03.2025 / 01

LEIT-NR	MENGE	BEZEICHNUNG	TEILE-NR	PREIS
0741		SEITENWAND V L	41 00 9 633 537	258.49
0771		DTG H SEITENW V L	51 48 7 300 693	11.40
0791	13 X	SCHRAUBE V L	07 14 7 147 513	9.10

SONSTIGES

LEIT-NR	BEZEICHNUNG	PREIS
1000	KLEINMATERIAL	10.00*
	SYSTEM AUDATEX	BLATT 2

Duplikat

GUTACHTEN / KALKULATION NR 156

27.03.2025

SCHLUSSKALKULATION

EUR

EUR

ARBEITSLOHN ZEITBASIS 12 AW = 1 STD

GESAMT KL 1	5 AW X	150.00	EUR/STD	62.50	
GESAMT KL 2	5 AW X	150.00	EUR/STD	62.50	
GESAMT KL 3	28 AW X	150.00	EUR/STD	350.00	
GESAMTSUMME ARBEITSLOHN					475.00

NEBENKOSTEN

HOHLRAUMKONSERV.					
LOHN KL 3	5 AW X	150.00	EUR/STD	62.50	
SUMME SONSTIGES				10.00	
GESAMTSUMME NEBENKOSTEN					72.50

LACKIERUNG

ARBEITSKOSTEN				367.50	
MATERIALKOSTEN				137.25	
GESAMTSUMME LACKIERUNG					504.75

ERSATZTEILE

GESAMTSUMME ERSATZTEILE				278.99	278.99
-------------------------	--	--	--	--------	--------

REPARATURKOSTEN OHNE MWST..... 1 331.24

MWST 19.00 % 252.94

REPARATURKOSTEN MIT MWST..... 1 584.18

ERLAEUTERUNGEN:

E-TEILE-PREISE=UPE D HERST/IMPORT

* = ANWENDERANGABEN

E-TEILE-NR NICHT UNBEDINGT BST-NR

KN = KEINE ERSATZTEIL-/ARB-POS-NR

)=ZEITANTEILE IN ANDERER POS ENTH

ZAX=ZEITERHEBUNG DURCH AUDATEX

(C) ALLE RECHTE AN DER LACK-KALKULATION SIND DER AZT AUTOMOTIVE GMBH

VORBEHALTEN

SYSTEM AUDATEX

BLATT

3

Duplikat



Bild 1 : Fahrzeug diagonal vorn links



Bild 2 : Fahrzeug diagonal hinten rechts

Duplikat



Bild 3 : Fahrzeuginnenraum durch die Beifahrertür



Bild 4 : Kombiinstrument (betriebsbereit) mit Km-Stand

Duplikat



Bild 5 : Schlüssel, Servicenachweis / Serviceheft (letzter Eintrag)

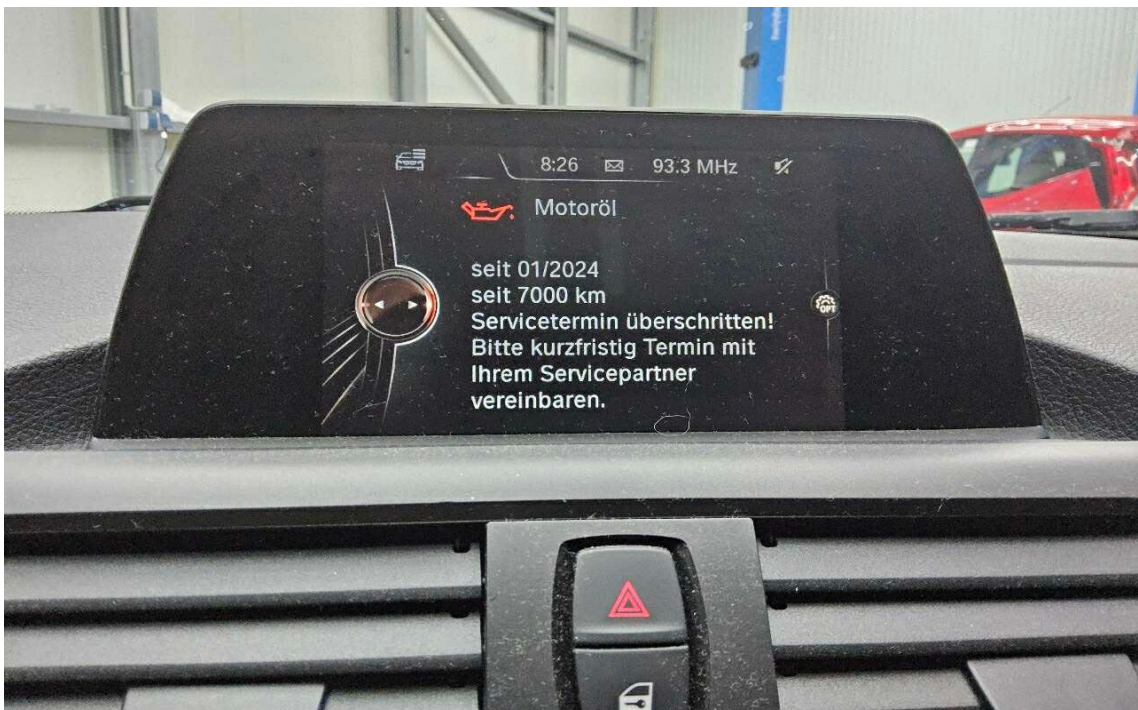


Bild 6 : Service fällig - durchführen

Duplikat



Bild 7 : Service fällig - durchführen



Bild 8 : Service fällig - durchführen

Duplikat



Bild 9 : Innenraum verschmutzt



Bild 10 : Innenraum verschmutzt

Duplikat



Bild 11 : Innenraum verschmutzt



Bild 12 : Spiegelgehäuse rechts zerkratzt

Duplikat

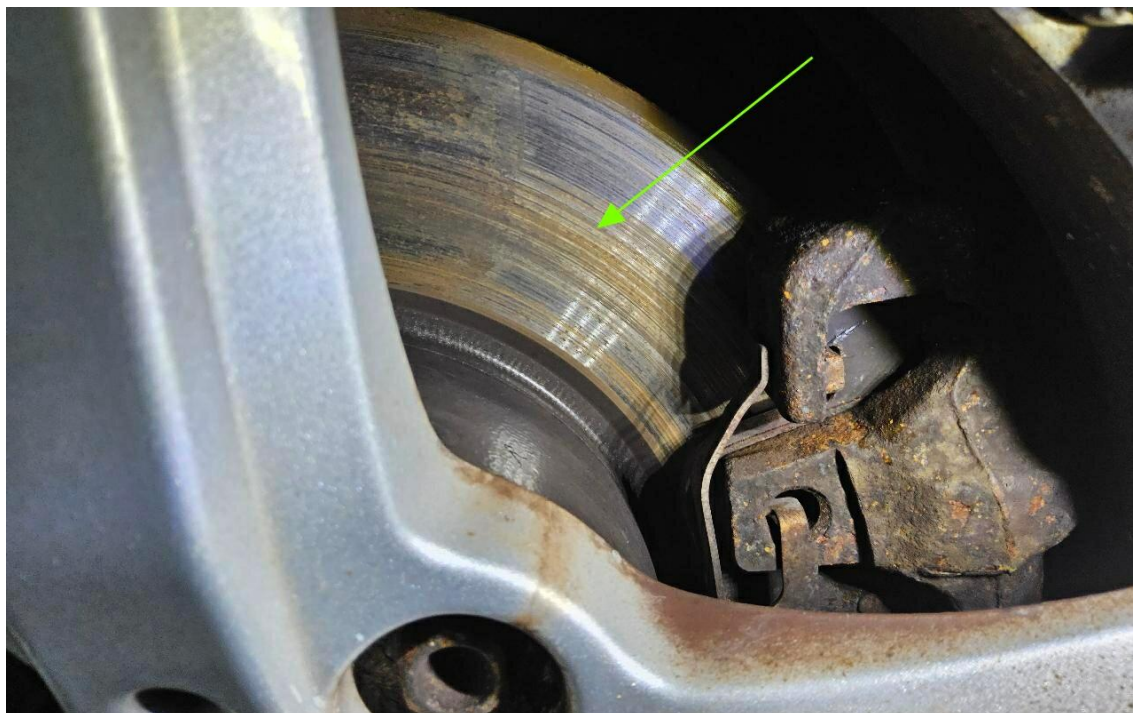


Bild 13 : Korrosionsbildung Bremse - Freibremsen erforderlich

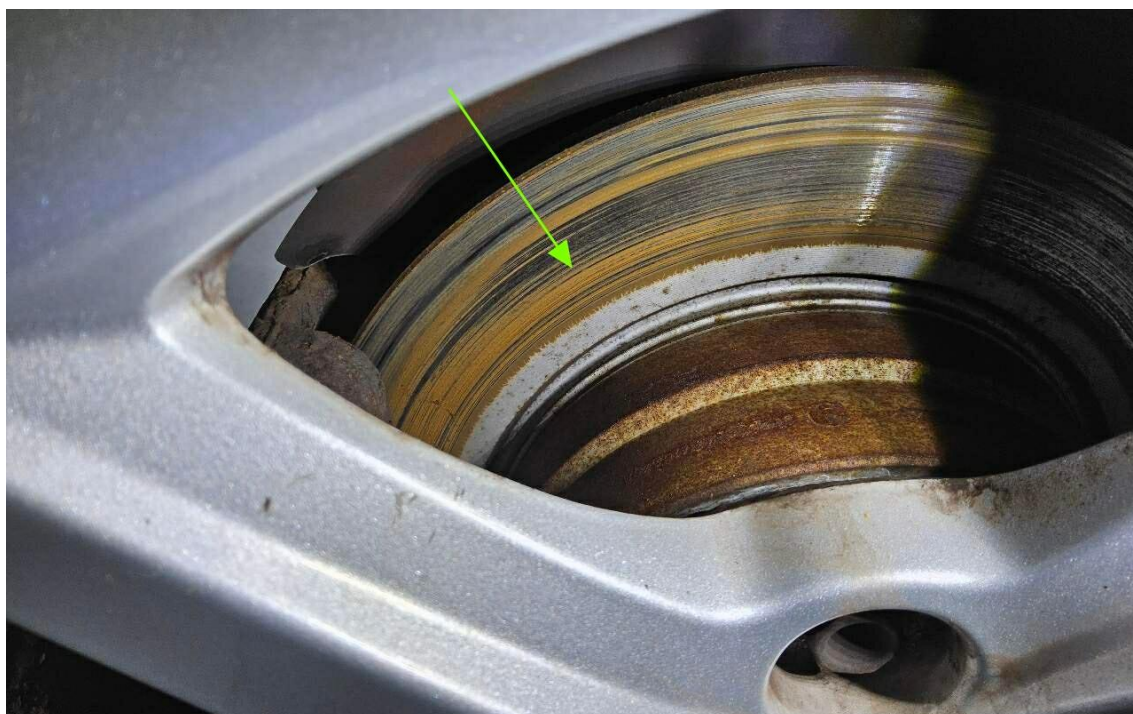


Bild 14 : Korrosionsbildung Bremse - Freibremsen erforderlich

Duplikat



Bild 15 : Korrosionsbildung Kotflügel vorne links

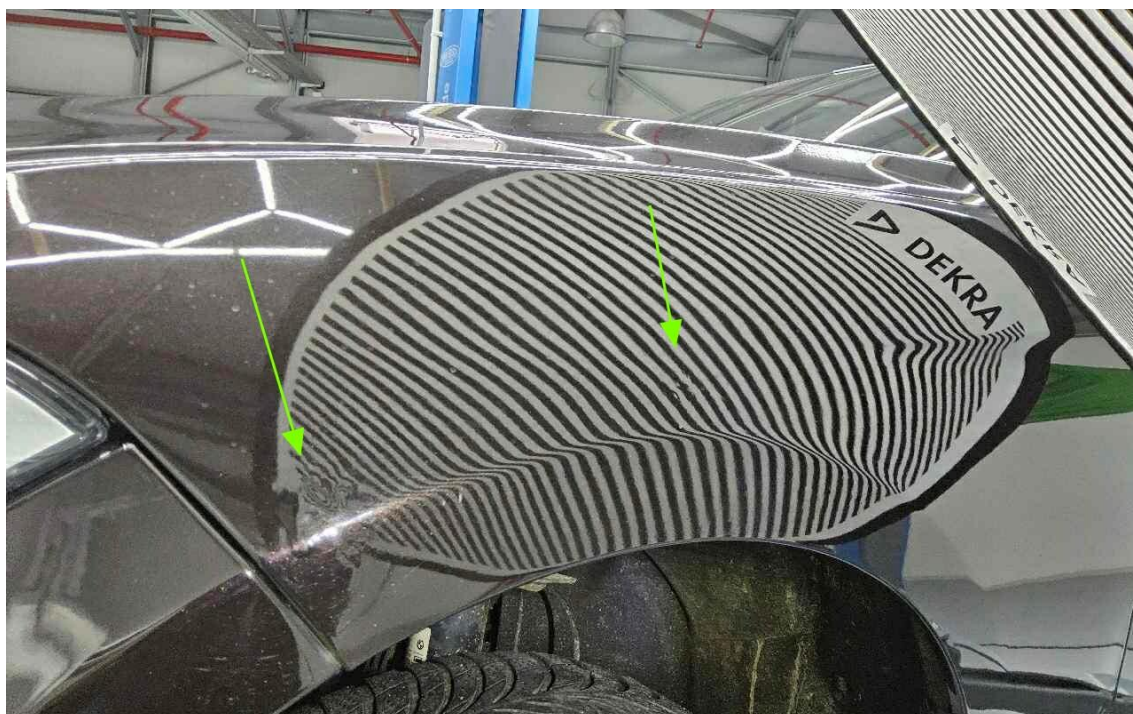


Bild 16 : Korrosionsbildung Kotflügel vorne links

Duplikat



Bild 17 : Stoßfänger vorne plastisch verformt



Bild 18 : Stoßfänger vorne plastisch verformt

Duplikat

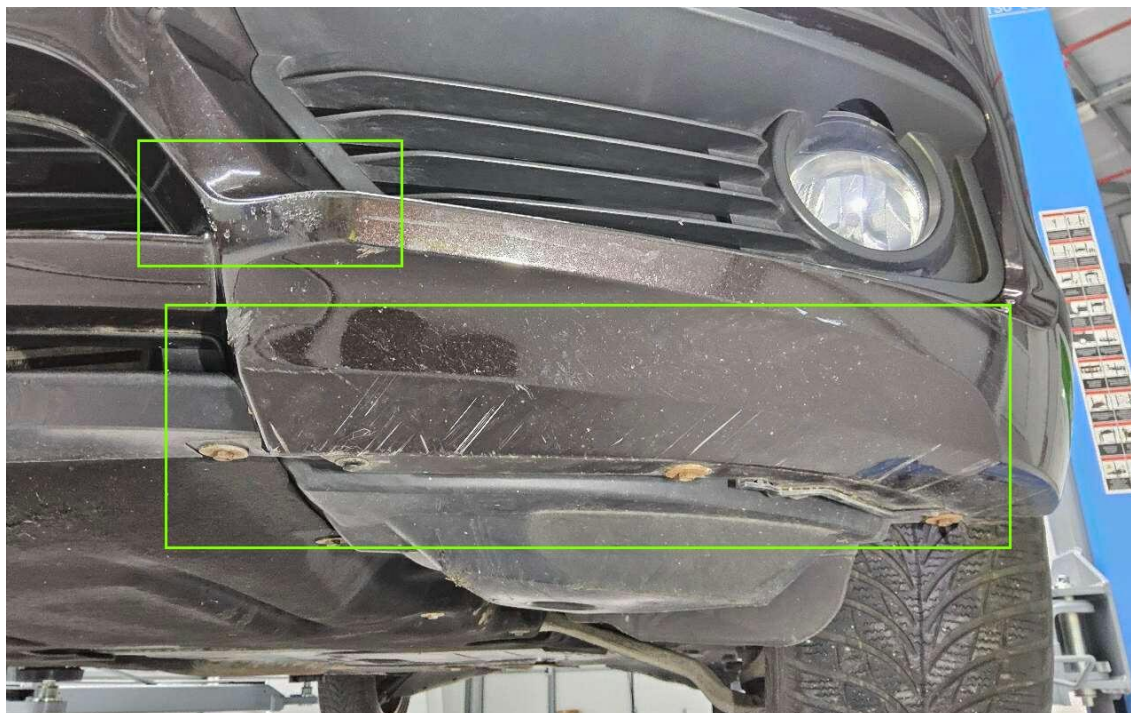


Bild 19 : Stoßfänger vorne plastisch verformt

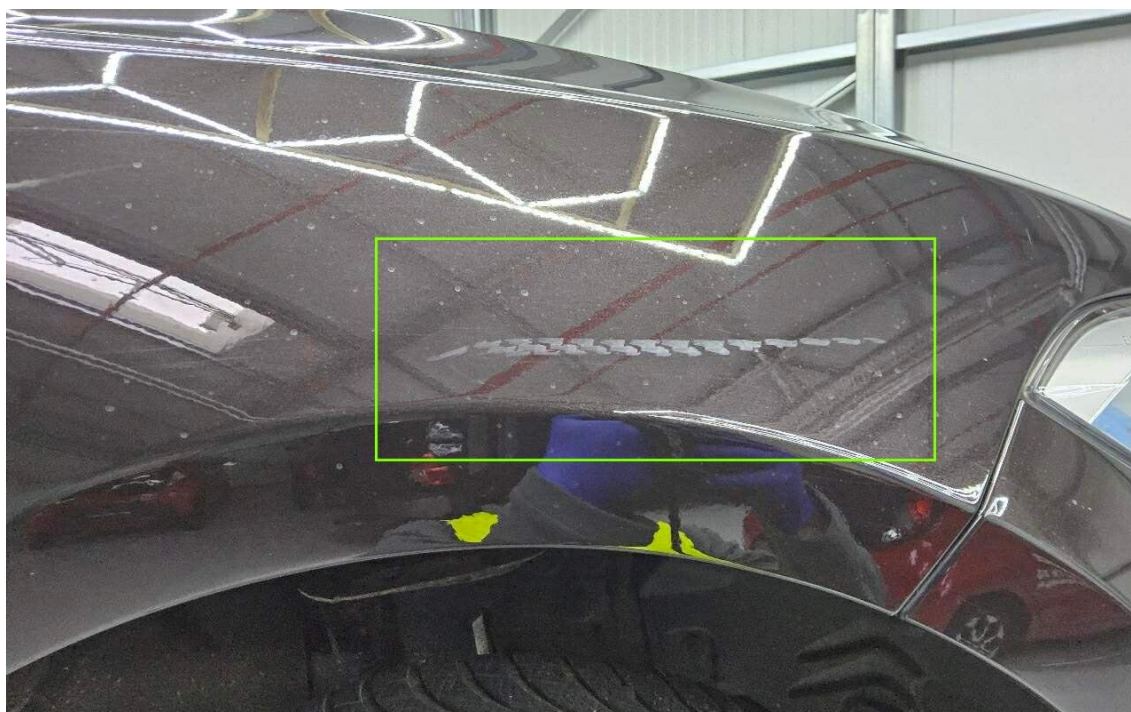


Bild 20 : Kotflügel vorne rechts zerkratzt

Duplikat



Bild 21 : Tür hinten rechts mehrfach eingedellt

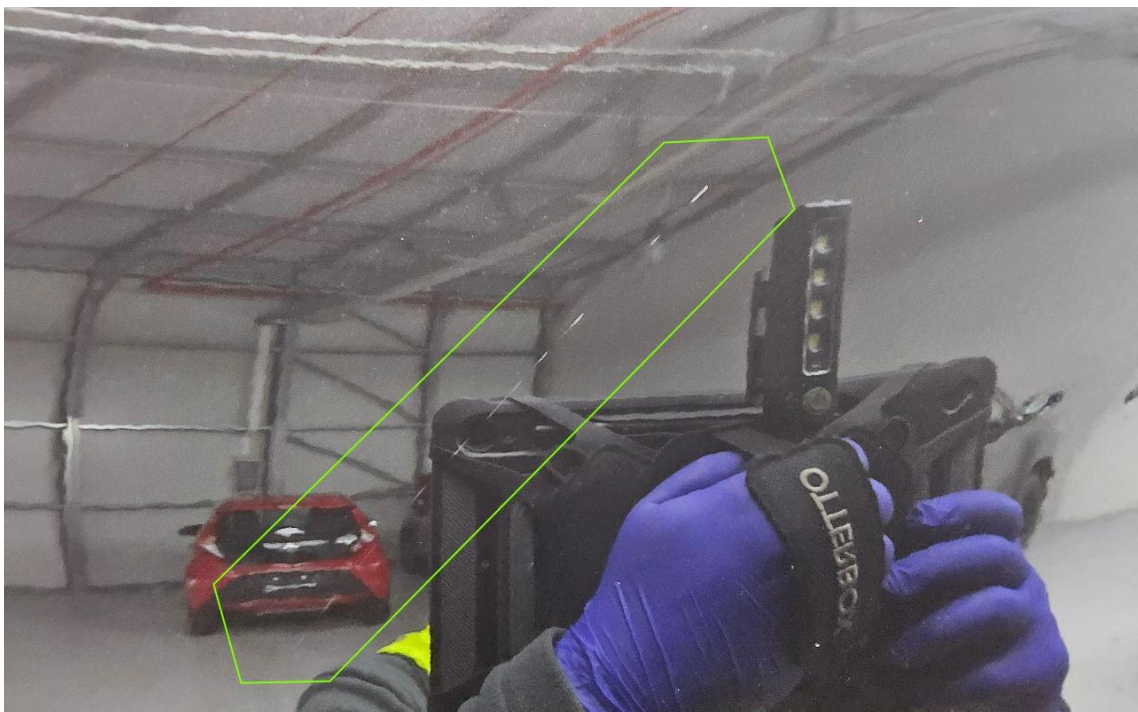


Bild 22 : Tür hinten rechts zerkratzt

Duplikat



Bild 23 : Türgriff hinten rechts zerkratzt

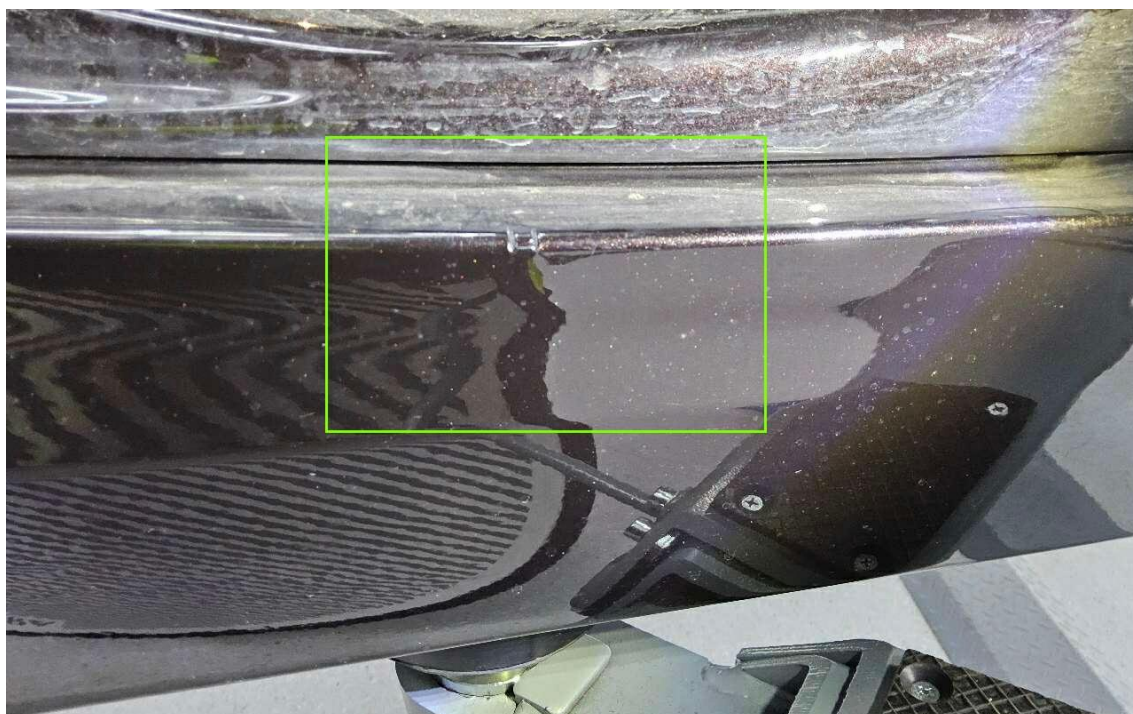


Bild 24 : Schwellerverkleidung rechts plastisch verformt und zerkratzt

Duplikat



Bild 25 : Schwellerverkleidung rechts plastisch verformt und zerkratzt



Bild 26 : Seitenwand hinten rechts mehrfach eingedellt

Duplikat

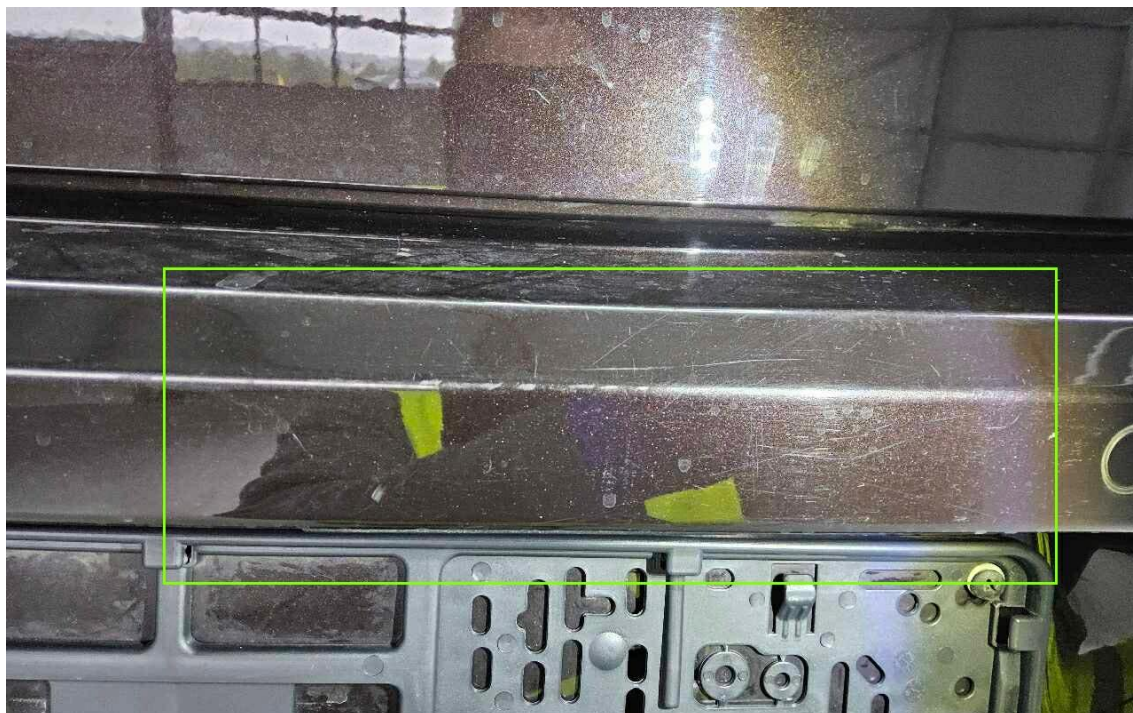


Bild 27 : Stoßfänger hinten verschrammt



Bild 28 : Stoßfänger hinten verschrammt

Duplikat

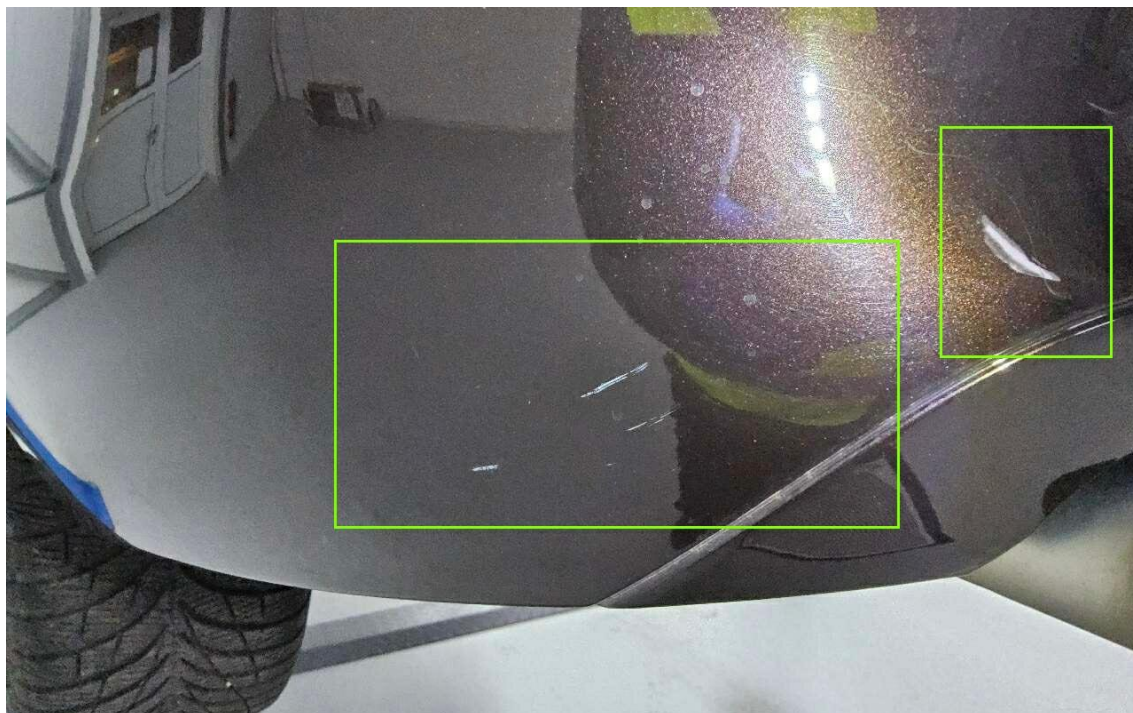


Bild 29 : Stoßfänger hinten verschrammt

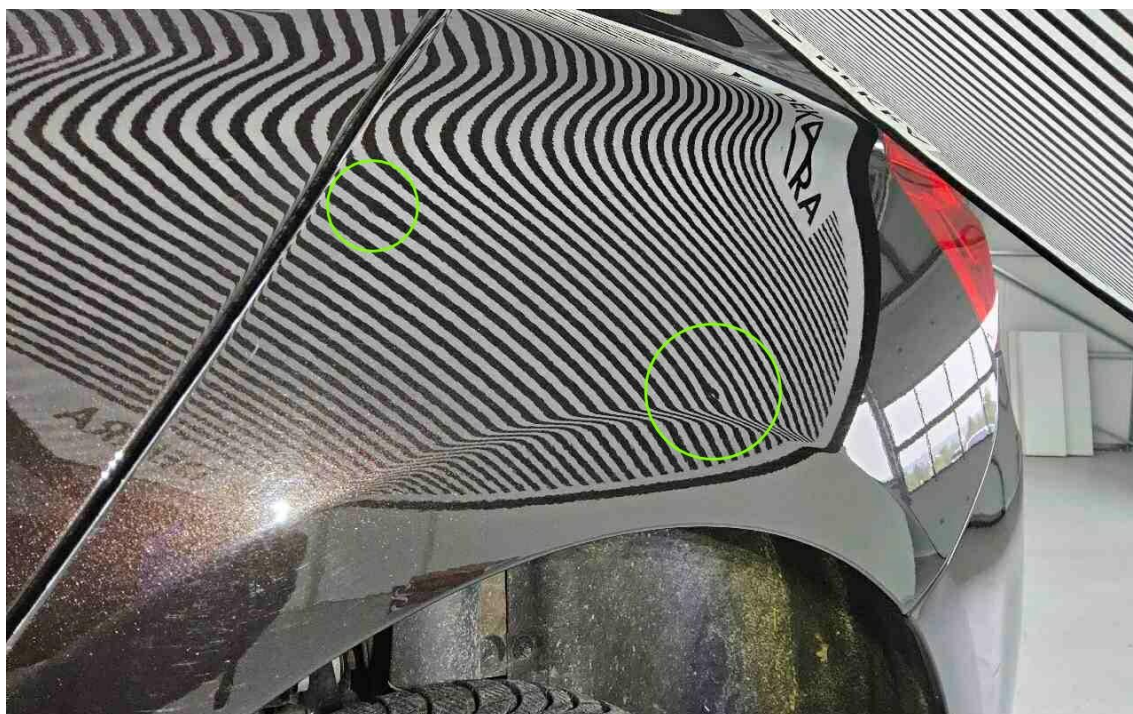


Bild 30 : Seitenwand hinten links mehrfach eingedellt

Duplikat



Bild 31 : Vandalismusschaden links

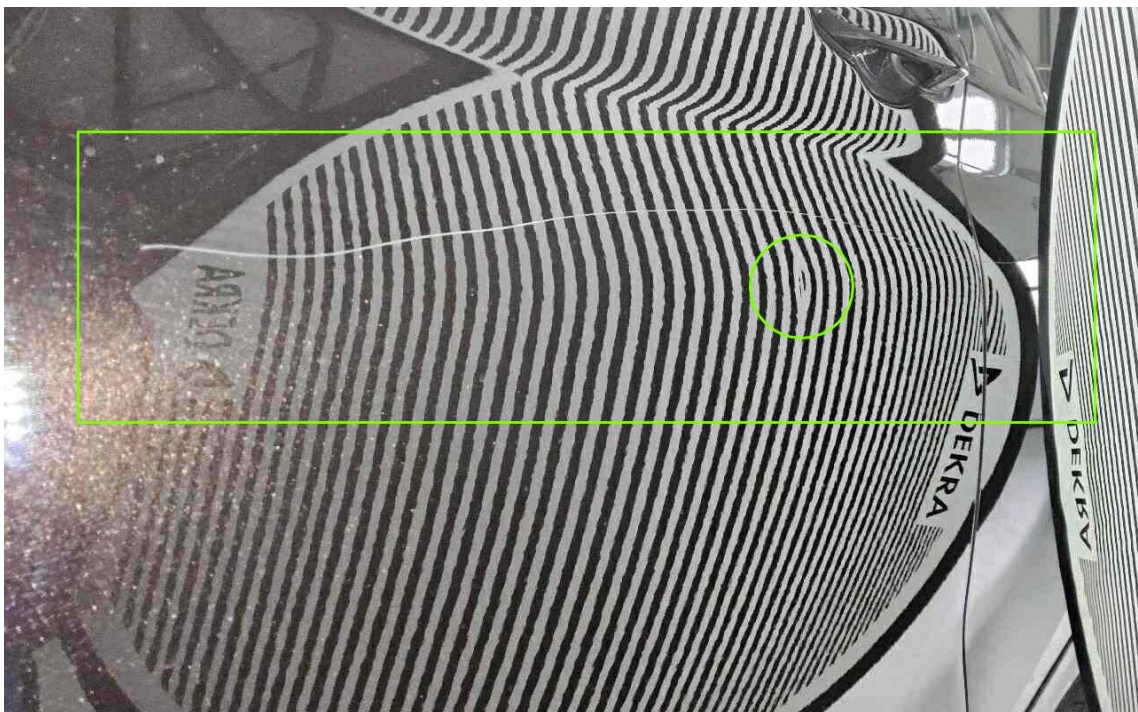


Bild 32 : Vandalismusschaden links

Duplikat



Bild 33 : Vandalismusschaden links



Bild 34 : Schwellerverkleidung links verschrammt und plastisch verformt

Duplikat

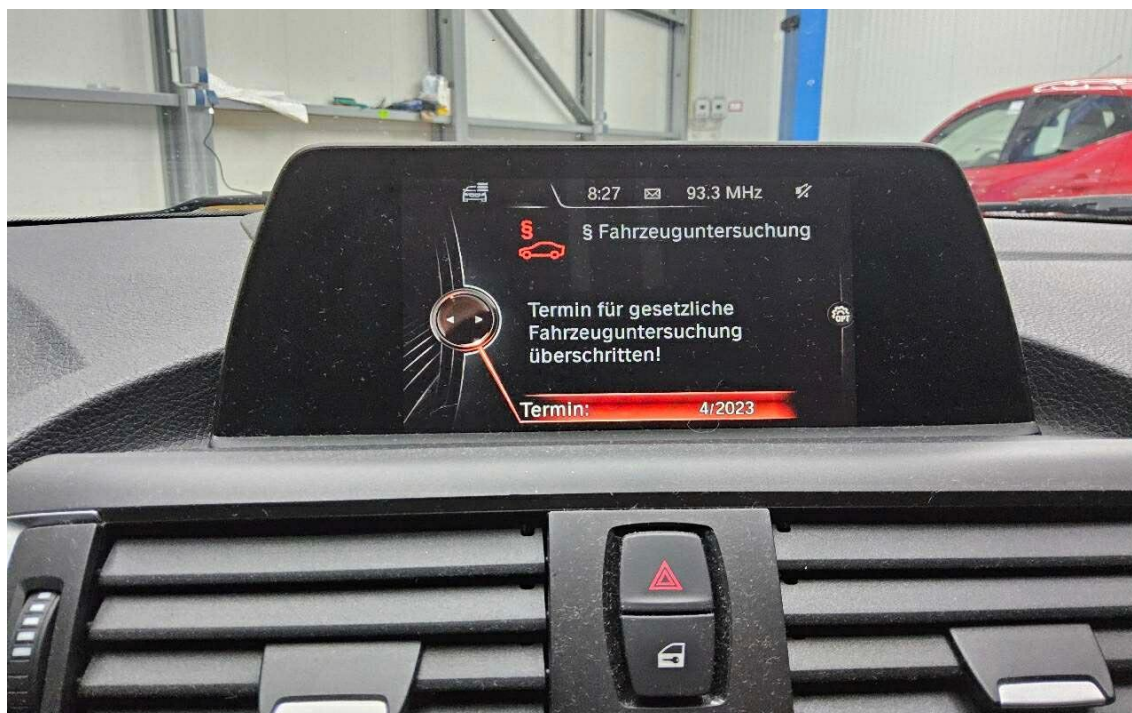


Bild 35 : Fälligkeit Hauptuntersuchung



Bild 36 : Kofferraum mit Hutablage

Duplikat

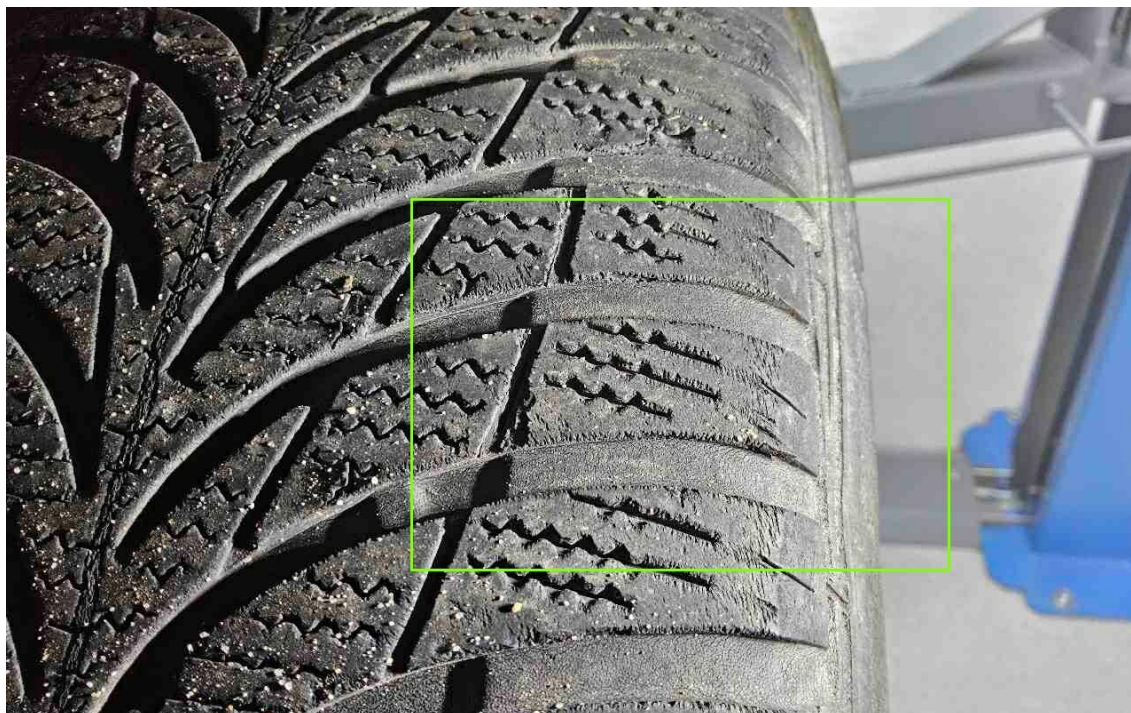


Bild 37 : Achse 1, Reifen Links 1



Bild 38 : Achse 1, Reifen Rechts 1

Duplikat

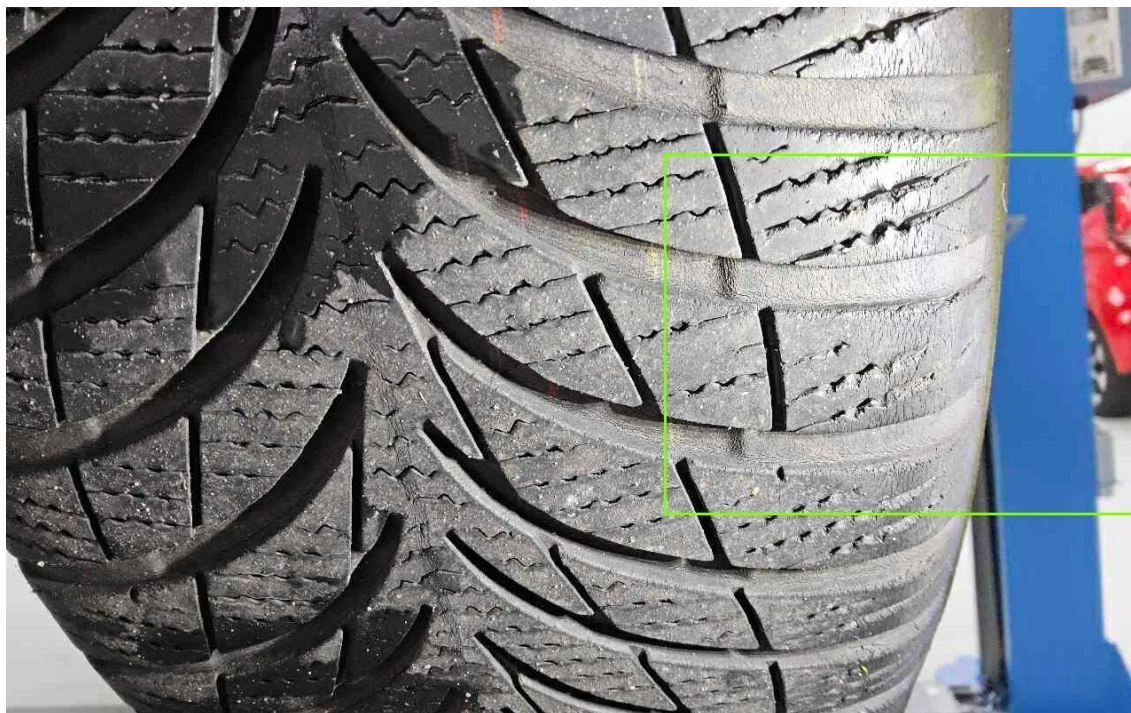


Bild 39 : Achse 2, Reifen Rechts 1



Bild 40 : Achse 2, Reifen Links 1