

## ZUSTANDSBERICHT

Gemäß Ihrem Auftrag A18467 vom 24.09.2025 wurde ein Zustandsbericht erstellt. Für Rückfragen stehen wir Ihnen jederzeit gerne zur Verfügung.

### BMW Baureihe 1 Lim. 3-trg. (F21)(2012->) 114 i



Kennzeichen: , FIN: WBA1P11080J713210  
Erstzulassung: 15.11.2012, Laufleistung: 169.806km

## Auftrag

Auftragsgemäß ist eine Beurteilung (Zustandsbericht) des Fahrzeuges mit folgend aufgeführter Fahrzeug-Ident.-Nr. vorzunehmen. Dieser Zustandsbericht kann Bestandteil eines Kaufvertrages sein. Allgemeine Geschäftsbedingungen: Die Haftung des Sachverständigen ist auf grobe Fahrlässigkeit und Vorsatz beschränkt. Die Haftung ist ausgeschlossen, soweit die Fehlerhaftigkeit des Zustandsberichtes darauf beruht, dass Ihm/Ihr bezüglich des Fahrzeuges vom Verkäufer unzutreffende Angaben gemacht wurden bzw. ihm/ihr vom Vertragspartner nicht alle für die Erstellung des Zustandsberichtes notwendigen Auskünfte und Unterlagen vollständig und rechtzeitig zur Verfügung gestellt wurden. Der Auftrag wird zu den allgemeinen Geschäftsbedingungen der GTÜ oder des GTÜ-Partnerbüros erteilt.

Auftraggeber

Besichtigungsort

Auftragsnummer	A18467
Auftragsdatum	24.09.2025
Besichtigungsdatum	25.09.2025 um 10:30 Uhr
Besichtigungsbedingungen	Fahrzeug regennass Fahrzeug verschmutzt

Die Bedingungen zur Besichtigung des beauftragten Fahrzeuges waren bedingt ausreichend. Es wurde keine Probefahrt mit dem begutachteten Fahrzeug durchgeführt. Ein Probelauf des Motors wurde durchgeführt. Zur Untersuchung des Fahrzeuges standen Hubmittel bzw. eine Grube zur Verfügung. Zur Überprüfung der Fahrzeugelektronik wurde der Fehlerspeicher nicht ausgelesen.

## Fahrzeugdaten

Die Fahrzeug-Identifikations-Nummer (FIN) wurde am Fahrzeug abgelesen und stimmt mit den vorgelegten Unterlagen überein. Die Identifikation des Fahrzeugs kann in Zusammenarbeit mit der Deutschen Automobil Treuhand GmbH erfolgen, diese ist Datenpartner der GTÜ mbH.

Hersteller:	BMW	Amtliches Kennzeichen:	
Modell:	Baureihe 1 Lim. 3-trg. (F21)	FIN:	<b>WBA1P11080J713210</b>
	(2012->)	Erstzulassung:	15.11.2012
Untertyp:	114 i	Letzte Zulassung:	28.10.2019
KBA:	0005 / BLY	Laufleistung:	<b>169.806 km</b> (abgelesen)
Antriebstechnologie:	Benzin	Maße in mm (LxBxH):	4.324 x 1.984 x 1.421
Antr./Schad.Schl.:	Euro 5	Anzahl Türen:	3
Hubraum:	1.598 ccm	Anzahl Sitze:	5
Leistung:	75 kw	Scheckheftgepflegt:	Unbekannt
Getriebeart	Manuell	Anzahl Vorbesitzer	unbekannt
Anzahl Gänge:	6		
Antriebsart:	Heckantrieb		
Leergewicht:	1.360 kg		
Zulässiges Gesamtgewicht:	1.815 kg		
Fahrzeugart:	Pkw		
Bauform:	Limousine		

## Unterlagen und Zubehör

Fahrzeugschlüssel (2), Zulassungsbescheinigung Teil 1, Zulassungsbescheinigung Teil 2

## Serien- und Sonderausstattung

Der Abgleich der Serien- und Sonderausstattung des Fahrzeugs kann in Zusammenarbeit mit der Deutschen Automobil Treuhand GmbH erfolgen, diese ist Datenpartner der GTÜ mbH.

### SERIENAUSSTATTUNG

Airbag Fahrer-/Beifahrerseite (26803), Anti-Blockier-System (ABS) (40000), Audiosystem BMW Business CD (Radio/CD-Player) (24208), AUX-IN-Anschluss (AUX-IN) (24999), Außenspiegel elektr. verstellbar (15106), Außenspiegel Wagenfarbe (15807), Außentemperaturanzeige (25702), Blinkleuchte in Außenspiegel integriert (18207), Blinkleuchten Weiß (18504), Bordcomputer (25508), Bremsassistent (40801), Bremsenergieerückgewinnung (Rekuperationssystem) (40050), Check-Control-System (25606), Dynamische Bremsleuchte (18898), Dynamische Stabilitäts-Control (DSC) (70100), Elektron. Sperrdifferential (70012), Exterieurumfänge Wagenfarbe (11406), Fahrassistenten-System: Fahrerlebnisschalter (70518), Fensterheber elektrisch vorn (35001), Fernbedienung für Zentralverriegelung (35405), Fernentriegelung Heckklappe (35503), Getriebe 6-Gang (75205), Heckscheibenwischer (19300), Innenausstattung: Interieurleisten Satin-Silber (26269), Iso fix-Aufnahmen für Kindersitz (39307), Karosserie: 3-türig (10003), Klimaanlage (28900), Kopf-Airbag-System hinten (26805), Kopf-Airbag-System vorn (26804), Lenksäule (Lenkrad) mechan. verstellbar (69505), Motor 1,6 Ltr. - 75 kW 16V (96534), Nichtraucher-Paket (2904), Reifen-Reparaturset (Mobility-Pack) (68802), Reifenpannen-Anzeige (25906), Rücksitz geteilt/klappbar (33603), Schadstoffarm nach Abgasnorm Euro 6 (77227), Schaltpunktanzeige (25699), Seitenairbag vorn (26903), Servolenkung (69800), Sitzbezug / Polsterung: Stoff Move (29822), Sitze vorn mechanisch verstellbar (32805), Sperrdifferential (70000), Start-Stop-Knopf (35513), Start/Stop-Anlage (Funktion) (77601), Steckdose (12V-Anschluß) zusätzlich (39011), Stoßfänger Wagenfarbe (21300), Wegfahrsperr (38105), Wärmeschutzverglasung getönt (22302), Zentralverriegelung (35300)

## Wartung und Fälligkeiten

POSITION	TERMIN
Nächster Service	171.000 km
Nächste HU	12.03.2026
	03.2026

## Räder / Reifen

1. RADSATZ (MONTIERT)	GRÖSSE	PROFIL	FELGE	ZUSTAND REIFEN
VL Norauto (Sommer)	205/55 R16 91V	5,5 mm	Leichtmetall	In Ordnung
VR Norauto (Sommer)	205/55 R16 91V	5,5 mm	Leichtmetall	In Ordnung
HL Norauto (Sommer)	205/55 R16 91V	5,5 mm	Leichtmetall	In Ordnung
HR Norauto (Sommer)	205/55 R16 91V	5,5 mm	Leichtmetall	In Ordnung

## Fehlteile

### POSITIONEN

Bordunterlagen

## Lackmessung

### Einzelmessungen

POSITION	DICKE	WEITERE MESSUNGEN	BESCHREIBUNG
Tür und Seitenteil links hinten			
nacklackiert			

## Zustandsbeschreibung

### BAUGRUPPE

### ZUSTAND / FESTSTELLUNGEN

#### Karosserie, Lackierung und Aufbau

Es wurden die Stoßfänger, Kotflügel, Radläufe, Türen (einschließlich Dichtungen), Klappen, Türholme, Säulen, Front- und Heckbleche sowie das Dach überprüft.

Folgend aufgeführte Bauteile zeigen Auffälligkeiten:

Stoßfänger vorne                      Kratzer

#### Motor, Motorraum und Antrieb

Es wurden der Motor (äußerlich), der Motorölstand, der Kühlmittelstand, die Kühleinheit einschließlich Gebläse, die Einspritzanlage (äußerlich), die Motoraufhängung, das Getriebe (äußerlich), die Getriebeaufhängung, das Differential (äußerlich) und der Antriebsstrang (Antriebswellen) überprüft.

Folgend aufgeführte Bauteile zeigen Auffälligkeiten:

Motorraum / Motor                      Motorschaden Ursache unbekannt

#### Bremsanlage

Es wurden die Bremsklötze/-beläge, die Bremsscheiben/-trommeln, die Bremsschläuche/-leitungen, die Bremsseile, der Hauptbremszylinder, der Vorratsbehälter, die Bremsflüssigkeit (äußerlich), die Bremskräfte und Gleichmäßigkeit der Betriebsbrems- und Feststellbremsanlage kontrolliert.

Folgend aufgeführte Bauteile zeigen Auffälligkeiten:

Bremsanlage vorne /  
Bremsanlage Standschäden

#### Fahrwerk und Lenkung

Es wurden die Achskörper, die Radaufhängung, die Radlager (äußerlich), die Federn, die Stoßdämpfer, die Stabilisatoren, das Lenkgestänge und das Lenkgetriebe (äußerlich) überprüft.

#### Räder und Reifen

Es wurden die Reifengröße, die Reifenprofiltiefe, das Verschleißbild der Reifen und die Felgen überprüft.

Folgend aufgeführte Bauteile zeigen Auffälligkeiten:

Rad hinten rechts / Felge                      Kratzer

#### Beleuchtungs- und Warnvorrichtungen

Es wurden die Funktion und Einstellung der Lichtanlage, die Scheinwerfer und Leuchten, die Kontrollleuchten, die Batterie (äußerlich) und die Signaleinrichtungen kontrolliert.

#### Innenraum und Sicherheit

Es wurden die Verglasung, die Außen- und Innenspiegel, die Fensterheber, die Lüftung, die Scheibenwischeranlage, die Tür- und Innenraumverkleidungen, der Bodenbelag, die Schösser, die Griffe, die Sitze, die Sicherheitsgurte, die Heizung, die Sitzheizung (falls vorhanden), die Klimaanlage (falls vorhanden), das Schiebedach (falls vorhanden), die Audioanlage (falls vorhanden), das Navigationssystem (falls vorhanden), die Standheizung (falls vorhanden), der Koffer-/Laderaum und der Dachhimmel überprüft.

#### Bodengruppe

Es wurden das Bodenblech, die Schweller, die Längs-/Querträger, die Radhäuser, die Abgasanlage und die Kraftstoffanlage überprüft.

#### Sonstiges

Innenraum                                      Innenraum verschlissen verschmutzt teilweise beschädigt  
Weitere Schäden an Karosserie  
aufgrund  
verschmutzung/Nässe nicht  
auszuschließen  
Fahrzeug / Fahrzeug stark  
verwittert

## **Zusammenfassung**

Zur Beurteilung des Fahrzeugs wurden die Baugruppen Karosserie, Lackierung, Aufbau, Motor, Motorraum, Antrieb, Bremsanlage, Fahrwerk, Lenkung, Räder, Reifen, Beleuchtungs- und Warnvorrichtungen, Innenraum und Sicherheit sowie die Bodengruppe untersucht. Abgesehen von den beschriebenen Feststellungen im Abschnitt Zustandsbeschreibung weist das Fahrzeug einen dem Alter und der Laufleistung entsprechenden üblichen Gesamtzustand auf. Dieser kann zusätzlich zu den aufgelisteten Feststellungen Gebrauchsspuren beinhalten, wie sie im normalen Gebrauch unvermeidbar sind.

## **Schlusswort**

Diese Beurteilung wurde unparteiisch und nach bestem Wissen und Gewissen erstellt. Das Dokument wurde elektronisch erstellt und ist auch ohne Unterschrift gültig.

## Übersichtsbilder

Bild 1



Übersichtsbild vorne links

Bild 2



Übersichtsbild vorne rechts



Bild 3



Übersichtsbild hinten rechts

Bild 4



Übersichtsbild hinten links

Bild 5



Übersichtsbild Innenraum

Bild 6





Bild 7



Bild 8

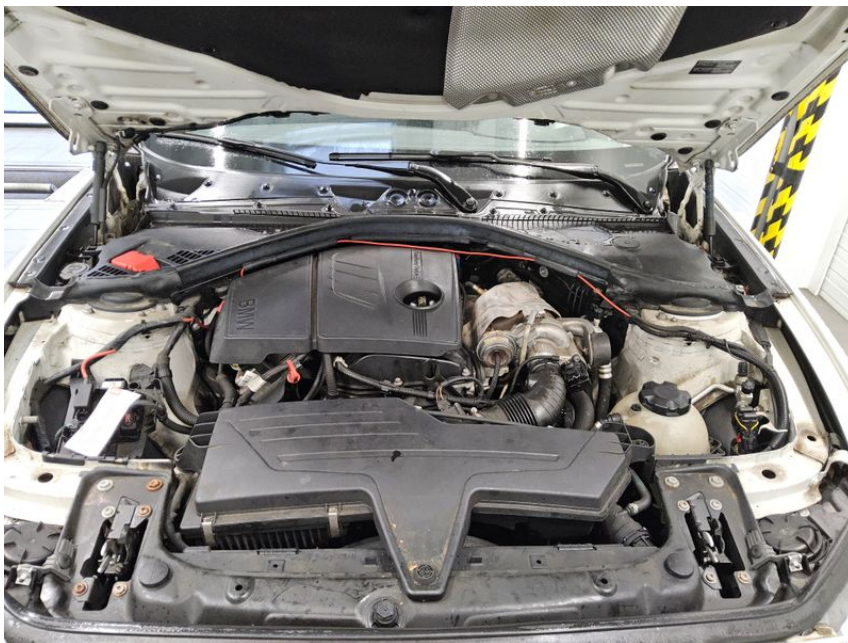
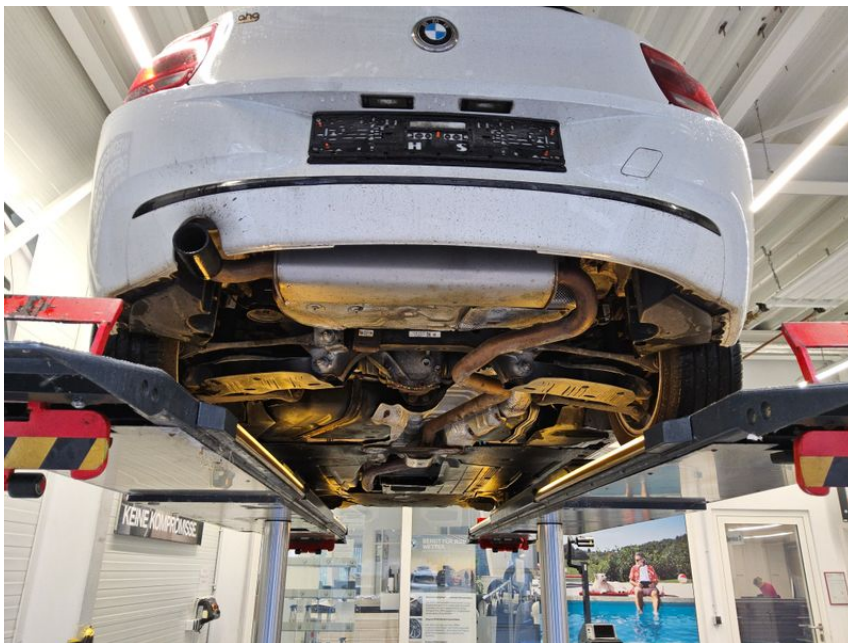


Bild 9



Bild 10





## Bilder Feststellungen

Bild 11

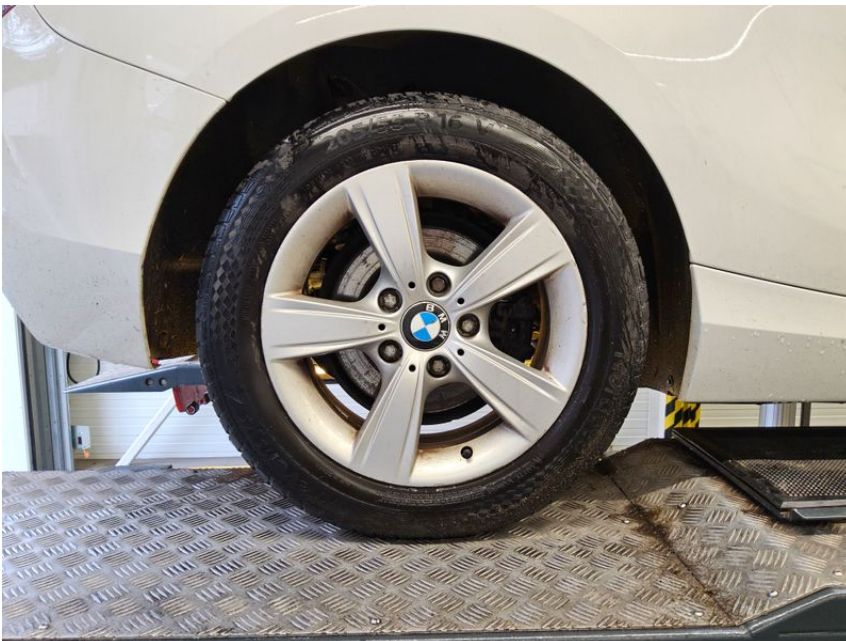


**Nr.: 1**

**Baugruppe:** Stoßfänger vorne

**Beschädigungsart:** Kratzer

Bild 12



**Nr.: 2**

**Baugruppe:** Rad hinten rechts /  
Felge

**Beschädigungsart:** Kratzer

Bild 13



Nr.: 3  
**Baugruppe:** Innenraum

Bild 14





Bild 15



Bild 16

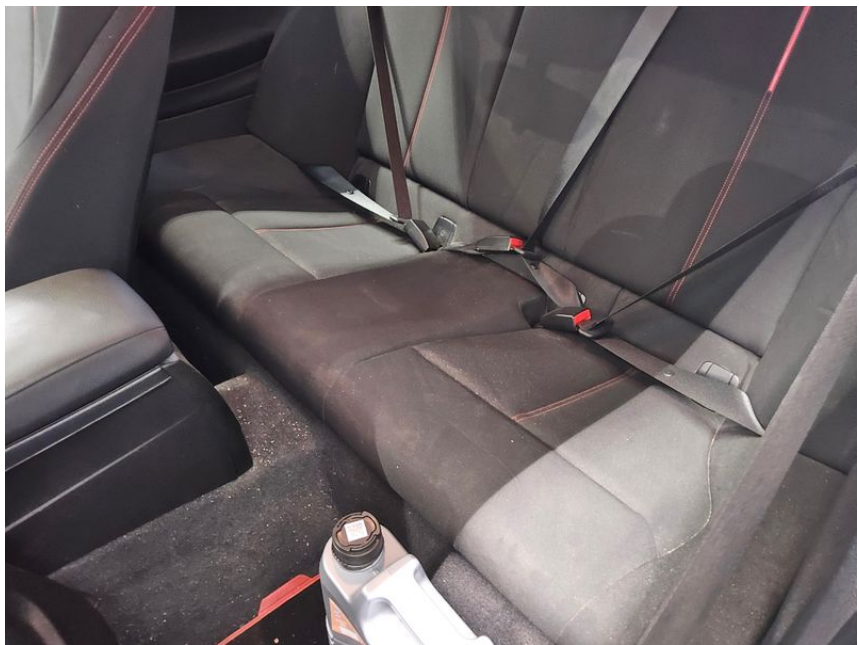


Bild 17



**Nr.: 5**

**Baugruppe:** Motorraum / Motor

**Beschädigungsart:**

Motorschaden Ursache  
unbekannt