



## BMW SERIE 3 BERLINE

VIN	WBA18FS0108C87864
Immatriculation	GM-848-MZ
Kilométrage	70 291 km
Première immatriculation	03/03/2023
Couleur carrosserie	Bleu Foncé

## DÉTAILS DE L'INSPECTION

Date de l'inspection 09/10/2025 13:19:57

Lieu de l'inspection TEA NANTES

## INFORMATIONS SUR LE VÉHICULE

VIN	WBA18FS0108C87864
Kilométrage	70 291 km
Type de carrosserie	Berline
Nbre portes	4
Première immatriculation	03/03/2023
Marque	BMW

Modèle	SERIE 3 BERLINE
Nbre sièges	5
Transmission	Avant
Couleur intérieur	Noir
Couleur carrosserie	Bleu Foncé
Catégorie	Vehicule particulier

## DOCUMENTS ET CLÉS

Carnet d'entretien	Non
Nbre clés total	2
Nbre clés télécommandes	2

Manuel d'utilisation	Oui
Certificat immatriculation (original)	Non
Certificat immatriculation (original)	N/A

## OPTIONS

Batterie fonctionnante	Oui
Camera de recul	Oui
Compresseur	Oui
GPS	Oui

Nature de peinture	Metallisé
Nbr cable de recharge (220V)	1
Nbr cable de recharge (recharge rapide)	1
Niveau carburant	0

Kit réparation	Oui
Moteur fonctionnant	Oui

Toit ouvrant électrique	Oui
Véhicule roulant	Oui

**DOMMAGES**

Dommages extérieurs



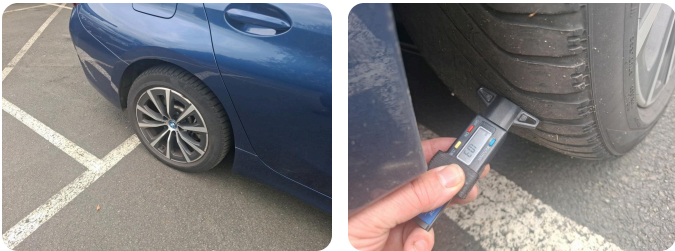
1 | Pneus

Type	Sans dégâts
Mode de réparation	Acceptable



2 | Pneu AVD

Type	Hors tolérance
Mode de réparation	E - Remplacer



3 | Pneu ARD

Type	Hors tolérance
Mode de réparation	E - Remplacer



4 | Pneu ARG

Type	Hors tolérance
Mode de réparation	E - Remplacer



5 | Jante alum. AVG bi-ton/polychrome

Type	Griffe(s)
Mode de réparation	Réparer/rempl. (montant forfaitaire)



## 6 | Jante alum. ARD bi-ton/polychrome

Type

Griffe(s)

Mode de réparation

Réparer/rempl. (montant forfaitaire)



## 7 | Jante alum. AVD bi-ton/polychrome

Type

Griffe(s)

Mode de réparation

Réparer/rempl. (montant forfaitaire)



## 8 | Pare-chocs AV

Type

Griffe(s)

Mode de réparation

Peindre



Photos commerciales

