



## Athlon Verkaufsexpertise

<b>Kunde :</b>	<b>Athlon Germany KD</b>	<b>Vertragsnummer :</b>	<b>12177799</b>
<b>Berichtsnummer :</b>	<b>0000000849953-DE949</b>		
<b>Amtl. Kennzeichen :</b>	<b>OD-FG 29</b>		

### Fahrzeugdaten

#### BMW Baureihe 3 Touring .

Fahrzeug-Ident.-Nr.:	<b>WBA11FZ020FP50954</b>	Laufleistung abgelesen:	<b>73960 km</b>
Erstzulassung / Baujahr:	<b>27.02.2023 / 2023</b>	Besichtigungsdatum/-ort:	<b>26.06.2025 Düren</b>
Fahrzeugart:	<b>PKW</b>	Aufbauart:	<b>Kombilimousine</b>
KBA-Nr. (HSN/ TSN):	<b>000//5DDH</b>	Kraftstoff / Emissionsklasse:	<b>Diesel / Euro 6</b>
Getriebe Art:	<b>automatic</b>	Navi.-Datenträger:	<b>Festplattenlaufwerk</b>
Hubraum / Leistung:	<b>1995 ccm / 110 kW (150 PS)</b>	Antriebsart:	<b>-</b>
Lackfarbe:	<b>SKYSCRAPER GRAU METALLIC</b>	Lackart:	<b>Metallic</b>
Anzahl Schlüssel:	<b>2</b>	Polster Art:	<b>Stoff</b>
Serviceheft verfügbar:	<b>Digital</b>	Farbe Innenausstattung:	<b>Schwarz</b>
Letzter Service km / am:	<b>60016 / 11.11.2024</b>		

### Montierte Bereifung

Reifenart / Felgentyp:	<b>Sommerreifen</b>	<b>Aluminium</b>
1. Achse - links / Zust.		<b>225/50/R17/98 6 mm</b>
1. Achse - rechts / Zust.		<b>225/50/R17/98 6 mm</b>
2. Achse - links / Zust.		<b>225/50/R17/98 6 mm</b>
2. Achse - rechts / Zust.		<b>225/50/R17/98 6 mm</b>
Verkehrssicherheit:		

### Unmontierte Bereifung

Reifenart / Felgentyp:	<b>Winterreifen</b>	<b>Aluminium</b>
1. Achse - links / Zust.		<b>225/50/R17/98 6 mm</b>
1. Achse - rechts / Zust.		<b>225/50/R17/98 6 mm</b>
2. Achse - links / Zust.		<b>225/50/R17/98 6 mm</b>
2. Achse - rechts / Zust.		<b>225/50/R17/98 6 mm</b>
Verkehrssicherheit:	<b>Verkehrssicher</b>	

Informationen über evtl. nachgelieferte Fehlteile wie z.B. Schlüssel oder Servicehefte finden Sie unter den Ausstattungsdetails in Athloncarsale.

Die Athlon Verkaufsexpertise wurde unparteiisch und nach bestem Wissen und Gewissen erstellt. Die im Athlon Verkaufsexpertise aufgeführten Bilder sind Bestandteil der Fahrzeugbeschreibung, hinsichtlich der Ausstattung und des Fahrzeug-zustandes.



### Serienausstattung

- |  |   |
|--|---|
| <ul style="list-style-type: none"> <li>• Erste Hilfe-Kasten / Verbandkasten</li> <li>• Airbag Fahrer-/Beifahrerseite</li> <li>• Ausstattungs-Paket: Connected Professional</li> <li>• Außenspiegel elektr. verstell- und heizbar</li> <li>• BMW Live Cockpit Plus</li> <li>• Bremsassistent</li> <li>• Dachreling Hochglanz Shadow-Line</li> <li>• Durchladeeinrichtung (Mittelarmlehne hinten)</li> <li>• Dynamische Stabilitäts-Control (DSC)</li> <li>• Dynamische Traction Control (DTC)</li> <li>• Fahrassistenz-System: Active Guard Plus (Spurhalteassistent, Frontkollisionswarnung)</li> <li>• Fahrassistenz-System Fahrerlebnisschalter</li> <li>• Fußmatten Velours</li> <li>• Gepäckraum-Abtrennung (Netz)</li> <li>• Geschwindigkeits-Begrenzeranlage (Speed Limit Device)</li> <li>• Getriebe Automatik - mit Schaltwippen (8-Stufen)</li> <li>• Heckleuchten LED</li> <li>• Karosserie 5-türig</li> <li>• Kopf-Airbag-System hinten</li> <li>• Kopfstützen hinten klappbar</li> <li>• Licht- und Regensensor</li> <li>• Mild-Hybrid 110 kW (Motor 2,0 Ltr. - 110 kW Diesel)</li> <li>• Park-Distance-Control (PDC) vorn und hinten</li> <li>• Reifendruck-Kontrollsystem</li> <li>• Schadstoffarm nach Abgasnorm Euro 6d</li> <li>• Seitenairbag hinten</li> <li>• Servolenkung Servotronic</li> <li>• Spiegel-Paket</li> <li>• Uni-Lackierung</li> <li>• Widescreen Display</li> </ul> | <ul style="list-style-type: none"> <li>• Airbag Beifahrerseite abschaltbar</li> <li>• Anti-Blockier-System (ABS)</li> <li>• Außenausstattung: Shadow-Line Hochglanz</li> <li>• Außenspiegel Wagenfarbe</li> <li>• Bordcomputer</li> <li>• DAB-Tuner (Radioempfang digital)</li> <li>• Diebstahlsicherung für Räder (Felgenschlösser)</li> <li>• Dynamische Bremsleuchte</li> <li>• Dynamische Stabilitäts-Control (DSC) mit erweiterter Umfang</li> <li>• Ablage-Paket</li> <li>• Fahrassistenz-System: Aufmerksamkeits-Assistent</li> <li>• Fernentriegelung Heckklappe</li> <li>• Fußraumbeleuchtung vorn</li> <li>• Gepäckraumbeleuchtung</li> <li>• Geschwindigkeits-Regelanlage mit Bremsfunktion</li> <li>• Heckklappenbetätigung automatisch</li> <li>• Innenausstattung: Interieurleisten Quarz-Silber matt genarbt</li> <li>• Klimaautomatik 3-Zonen mit autom. Umluft-Control</li> <li>• Kopf-Airbag-System vorn</li> <li>• Wärmeschutzverglasung getönt</li> <li>• LM-Felgen</li> <li>• Modellpflege</li> <li>• Parkbremse elektrisch</li> <li>• Rußpartikelfilter</li> <li>• Scheinwerfer LED</li> <li>• Seitenairbag vorn</li> <li>• Sitzbezug / Polsterung: Stoff Hevelius</li> <li>• Start/Stop-Anlage (Funktion)</li> <li>• Warndreieck</li> <li>• Lenkrad (Sport/Leder) mit Multifunktion</li> </ul> |
|--|---|

### Sonderausstattung

- |   |   |
|---|---|
| <ul style="list-style-type: none"> <li>• Fahrassistenz-System Driving Assistant</li> <li>• Fzg. ohne Modell-Schriftzug</li> </ul> | <ul style="list-style-type: none"> <li>• Fahrassistenz-System Fernlichtassistent</li> <li>• Geschwindigkeits-Regelanlage, Aktiv mit Stop&amp;Go-Funktion</li> </ul> |
|---|---|

- |  |   |
|--|---|
| <ul style="list-style-type: none"><li>• Innenausstattung: Interieurleisten Aluminium Mesheffect</li><li>• Metallic-Lackierung</li><li>• Scheinwerfer LED mit adaptiver Lichtverteilung</li><li>• HiFi-Lautsprechersystem Harman-Kardon</li></ul> | <ul style="list-style-type: none"><li>• Komfortzugang (Schließ-/Startsystem)</li><li>• Reifen-Reparaturset (Mobility-Pack)</li><li>• Sitzheizung vorn</li></ul> |
|--|---|

**Wir weisen darauf hin, dass die Ausstattungsmerkmale dieser VIN Abfrage nur zu Ihrer Information dienen. Abweichungen sind in Einzelfällen möglich. Basisgrundlage für die Gebotsabgabe, sind in der Bietersoftware aufgeführten Ausstattungsmerkmale. Für einen Defekt von verborgen gebliebenen Schäden im Hinblick auf Elektronik und Mechanik, kann aufgrund des Tatbestandes gewerblicher Handel keine Haftung übernommen werden.**

### Durchgeführte Technikprüfung

<b>Klimaanlage:</b>	Eine Funktion der Klimaanlage wurde zum Besichtigungszeitpunkt festgestellt.
<b>Lichtanlage:</b>	Die Lichtanlage war zum Besichtigungszeitpunkt in Ordnung.
<b>Motorlauf:</b>	Ein Probelauf des Motors wurde durchgeführt. Dabei traten keine akustischen und visuellen Mängel auf.
<b>Hinweis:</b>	*

### Schaden



#### Karosserie außen

	<b>Bauteil</b>	<b>Schaden</b>
1.	Windschutzscheibe	Beschädigt
2.	Motorhaube	2 Dellen
3.	Motorhaube	Kratzer
4.	Dach	3 Dellen
5.	Seitenwand - Hinten - Rechts	Kratzer
6.	Türeinstieg Hinten - Rechts	1 Delle
7.	Tür Vorne - Rechts	3 Dellen



#### Sonstiges

	<b>Bauteil</b>	<b>Schaden</b>
8.	Heckdeckelverkleidung	Verschmutzt (leicht)

**Wir weisen darauf hin, dass das Fahrzeug zusätzlich zu den im Bericht aufgeführten Beschädigungen alters- und lauleistungsbedingte Gebrauchsspuren aufweisen kann, wie sie im normalem Gebrauch unvermeidlich sind (kleine Beulen, Dellen, Kratzer).**

## Bilddokumentation



Vorne links



Vorne rechts



Hinten links



Hinten rechts



Kombiinstrument



Mittelkonsole





Innen



Kofferraum



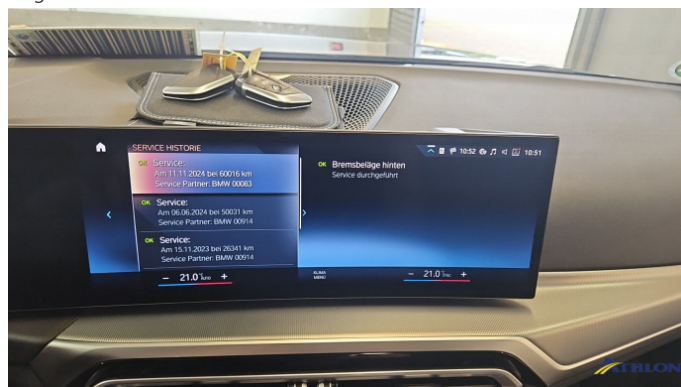
Kilometerstand



Felgen

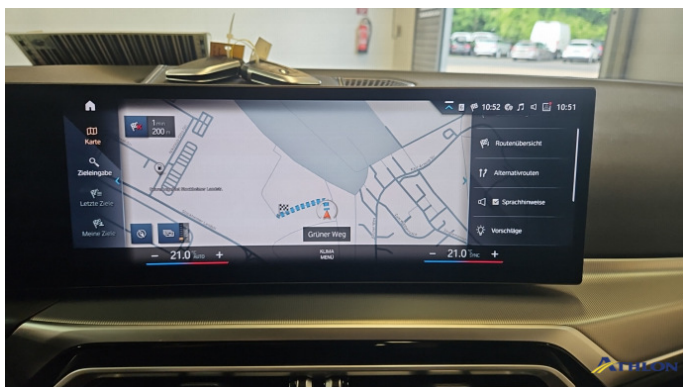


Motorraum



Schlüssel





Sonstiges



Klimaanlage



Tankdeckel



Windschutzscheibe



Bereifung

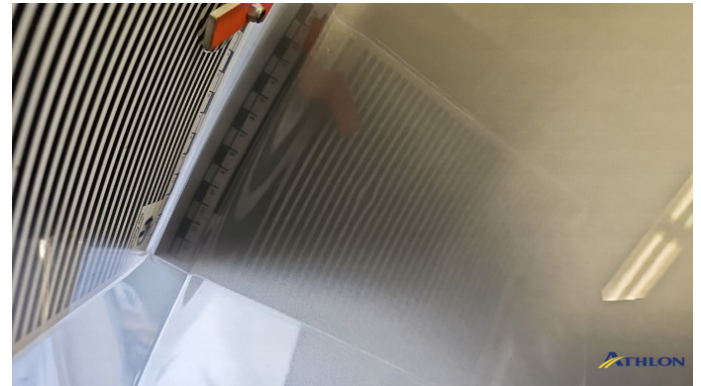


1. Windschutzscheibe  
Beschädigt





2. Motorhaube  
2 Dellen



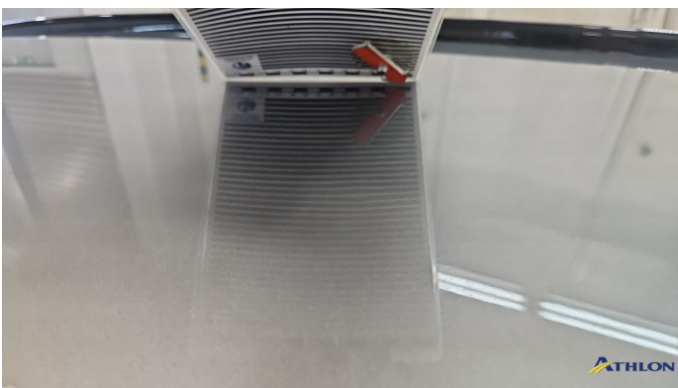
2. Motorhaube  
2 Dellen



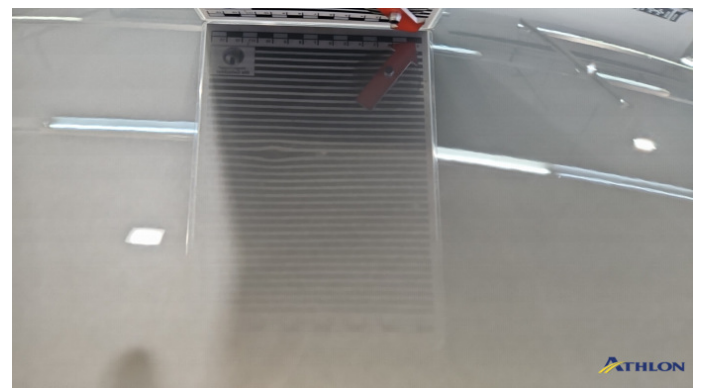
3. Motorhaube  
Kratzer



4. Dach  
3 Dellen



4. Dach  
3 Dellen



4. Dach  
3 Dellen



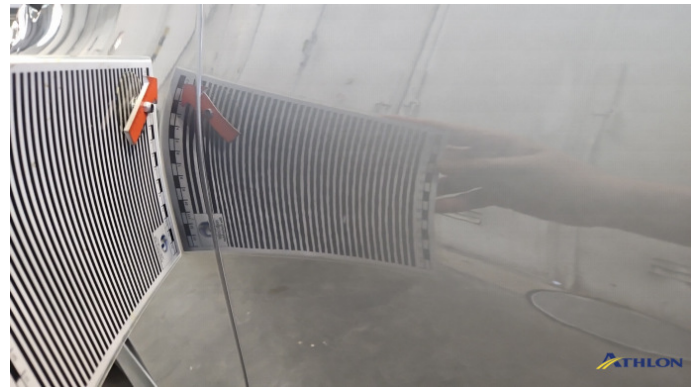
4. Dach  
3 Dellen



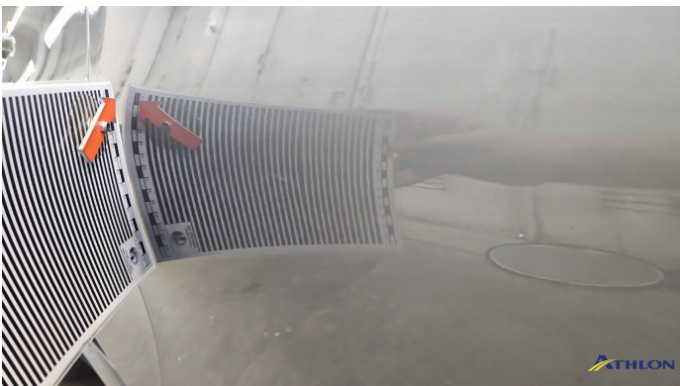
5. Seitenwand - Hinten - Rechts  
Kratzer



6. Türeinstieg Hinten - Rechts  
1 Delle



7. Tür Vorne - Rechts  
3 Dellen



7. Tür Vorne - Rechts  
3 Dellen



7. Tür Vorne - Rechts  
3 Dellen



8. Heckdeckelverkleidung  
**Verschmutzt (leicht)**