



Athlon Verkaufsexpertise

Kunde :	Athlon Germany KD	Vertragsnummer :	12204626
Berichtsnummer :	0000000838662-DE949		
Amtl. Kennzeichen :	ST-S 870		

Fahrzeugdaten

BMW Baureihe 3 Touring .

Fahrzeug-Ident.-Nr.:	WBA11FZ010FP46782	Laufleistung abgelesen:	87826 km
Erstzulassung / Baujahr:	23.02.2023 / 2023	Besichtigungsdatum/-ort:	29.04.2025 Düren
Fahrzeugart:	PKW	Aufbauart:	Kombilimousine
KBA-Nr. (HSN/ TSN):	000//5DDH	Kraftstoff / Emissionsklasse:	Diesel / Euro 6
Getriebe Art:	automatic	Navi.-Datenträger:	Festplattenlaufwerk
Hubraum / Leistung:	1995 ccm / 110 kW (150 PS)	Antriebsart:	-
Lackfarbe:	Schwarz	Lackart:	Metallic
Anzahl Schlüssel:	2	Polster Art:	Leder
Serviceheft verfügbar:	Digital	Farbe Innenausstattung:	Schwarz
Letzter Service km / am:	84102 / 26.02.2025		

Montierte Bereifung

Reifenart / Felgentyp:	Winterreifen	Aluminium
1. Achse - links / Zust.		225/50/R17/98 8 mm
1. Achse - rechts / Zust.		225/50/R17/98 8 mm
2. Achse - links / Zust.		225/50/R17/98 8 mm
2. Achse - rechts / Zust.		225/50/R17/98 8 mm
Verkehrssicherheit:	Verkehrssicher	

Unmontierte Bereifung

Reifenart / Felgentyp:	Sommerreifen	Aluminium
1. Achse - links / Zust.		225/50/R17/98 5 mm
1. Achse - rechts / Zust.		225/50/R17/98 5 mm
2. Achse - links / Zust.		225/50/R17/98 5 mm
2. Achse - rechts / Zust.		225/50/R17/98 5 mm
Verkehrssicherheit:	Verkehrssicher	

Informationen über evtl. nachgelieferte Fehlteile wie z.B. Schlüssel oder Servicehefte finden Sie unter den Ausstattungsdetails in Athloncarsale.

Die Athlon Verkaufsexpertise wurde unparteiisch und nach bestem Wissen und Gewissen erstellt. Die im Athlon Verkaufsexpertise aufgeführten Bilder sind Bestandteil der Fahrzeugbeschreibung, hinsichtlich der Ausstattung und des Fahrzeug-zustandes.



Serienausstattung

- | | |
|--|---|
| <ul style="list-style-type: none"> • Erste Hilfe-Kasten / Verbandkasten • Airbag Fahrer-/Beifahrerseite • Ausstattungs-Paket: Connected Professional • Außenspiegel elektr. verstell- und heizbar • BMW Live Cockpit Plus • Bremsassistent • Dachreling Hochglanz Shadow-Line • Durchladeeinrichtung (Mittelarmlehne hinten) • Dynamische Stabilitäts-Control (DSC) • Dynamische Traction Control (DTC) • Fahrassistenz-System: Active Guard Plus (Spurhalteassistent, Frontkollisionswarnung) • Fahrassistenz-System Fahrerlebnisschalter • Fußmatten Velours • Gepäckraum-Abtrennung (Netz) • Geschwindigkeits-Begrenzeranlage (Speed Limit Device) • Getriebe Automatik - mit Schaltwippen (8-Stufen) • Heckleuchten LED • Karosserie 5-türig • Kopf-Airbag-System hinten • Kopfstützen hinten klappbar • Licht- und Regensensor • Mild-Hybrid 110 kW (Motor 2,0 Ltr. - 110 kW Diesel) • Park-Distance-Control (PDC) vorn und hinten • Reifendruck-Kontrollsystem • Schadstoffarm nach Abgasnorm Euro 6d • Seitenairbag hinten • Servolenkung Servotronic • Spiegel-Paket • Uni-Lackierung • Widescreen Display | <ul style="list-style-type: none"> • Airbag Beifahrerseite abschaltbar • Anti-Blockier-System (ABS) • Außenausstattung: Shadow-Line Hochglanz • Außenspiegel Wagenfarbe • Bordcomputer • DAB-Tuner (Radioempfang digital) • Diebstahlsicherung für Räder (Felgenschlösser) • Dynamische Bremsleuchte • Dynamische Stabilitäts-Control (DSC) mit erweiterter Umfang • Ablage-Paket • Fahrassistenz-System: Aufmerksamkeits-Assistent • Fernentriegelung Heckklappe • Fußraumbeleuchtung vorn • Gepäckraumbeleuchtung • Geschwindigkeits-Regelanlage mit Bremsfunktion • Heckklappenbetätigung automatisch • Innenausstattung: Interieurleisten Quarz-Silber matt genarbt • Klimaautomatik 3-Zonen mit autom. Umluft-Control • Kopf-Airbag-System vorn • Wärmeschutzverglasung getönt • LM-Felgen • Modellpflege • Parkbremse elektrisch • Rußpartikelfilter • Scheinwerfer LED • Seitenairbag vorn • Sitzbezug / Polsterung: Stoff Hevelius • Start/Stop-Anlage (Funktion) • Warndreieck • Lenkrad (Sport/Leder) mit Multifunktion |
|--|---|

Sonderausstattung

- | | |
|---|---|
| <ul style="list-style-type: none"> • Dachhimmel Anthrazit • Fzg. ohne Modell-Schriftzug | <ul style="list-style-type: none"> • Fahrassistenz-System Driving Assistant • HiFi-Lautsprechersystem |
|---|---|

- | | |
|--|--|
| <ul style="list-style-type: none">• Innenausstattung Interieurleisten, schwarz hochglänzend• Parkassistent-Paket• Sitzbezug / Polsterung: Sensatec perforiert• Sonnenschutzverglasung | <ul style="list-style-type: none">• Metallic-Lackierung• Reifen-Reparaturset (Mobility-Pack)• Sitzheizung vorn• Sportsitze vorn |
|--|--|

Wir weisen darauf hin, dass die Ausstattungsmerkmale dieser VIN Abfrage nur zu Ihrer Information dienen. Abweichungen sind in Einzelfällen möglich. Basisgrundlage für die Gebotsabgabe, sind in der Bietersoftware aufgeführten Ausstattungsmerkmale. Für einen Defekt von verborgen gebliebenen Schäden im Hinblick auf Elektronik und Mechanik, kann aufgrund des Tatbestandes gewerblicher Handel keine Haftung übernommen werden.

Durchgeführte Technikprüfung

Klimaanlage:	Eine Funktion der Klimaanlage wurde zum Besichtigungszeitpunkt festgestellt.
Lichtanlage:	Die Lichtanlage war zum Besichtigungszeitpunkt in Ordnung.
Motorlauf:	Ein Probelauf des Motors wurde durchgeführt. Dabei traten keine akustischen und visuellen Mängel auf.
Hinweis:	*Fehlermeldung: Rückhaltesystem

Schaden



Karosserie außen

	Bauteil	Schaden
1.	Motorhaube	1 Delle
2.	Tür Vorne - Links	Kratzer
3.	Tür Hinten - Links	Kratzer
4.	Seitenwand - Hinten - Links	Kratzer
5.	Seitenwand - Hinten - Rechts	Kratzer
6.	Motorhaube	Kratzer
7.	Dach	1 Delle
8.	Dach	Verschmutzt (mittel)



Sonstiges

	Bauteil	Schaden
9.	Kofferraum	Gebrauchsspuren

Wir weisen darauf hin, dass das Fahrzeug zusätzlich zu den im Bericht aufgeführten Beschädigungen alters- und lauffleistungsbedingte Gebrauchsspuren aufweisen kann, wie sie im normalen Gebrauch unvermeidlich sind (kleine Beulen, Dellen, Kratzer).

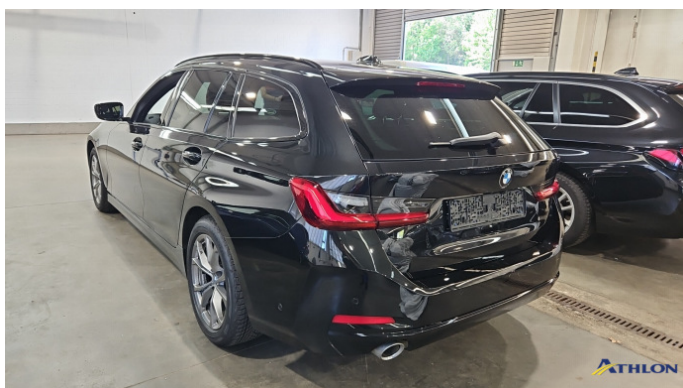
Bilddokumentation



Vorne links



Vorne rechts



Hinten links



Hinten rechts



Kombiinstrument



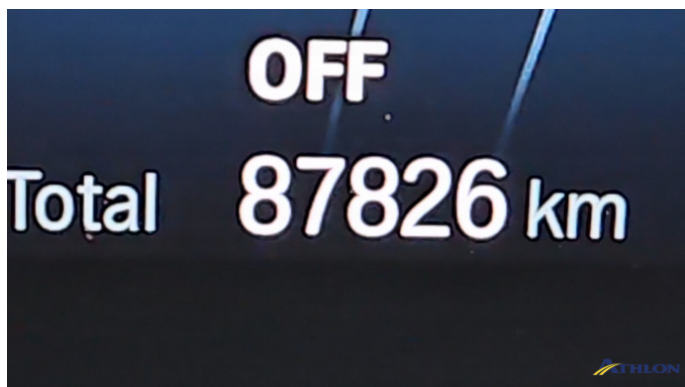
Mittelkonsole



Innen



Kofferraum



Kilometerstand



Felgen



Motorraum



Schlüssel



Sonstiges



Klimaanlage



Tankdeckel



Windschutzscheibe



Bereifung



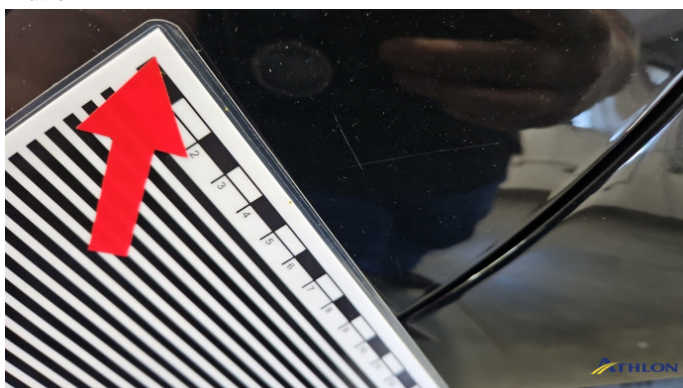
1. Motorhaube
1 Delle



2. Tür Vorne - Links
Kratzer



3. Tür Hinten - Links
Kratzer



3. Tür Hinten - Links
Kratzer



4. Seitenwand - Hinten - Links
Kratzer



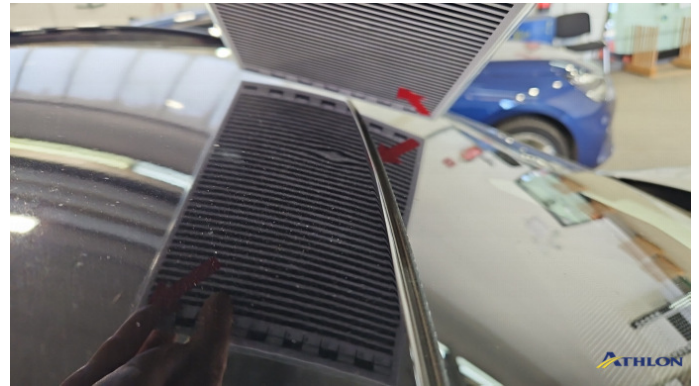
5. Seitenwand - Hinten - Rechts
Kratzer



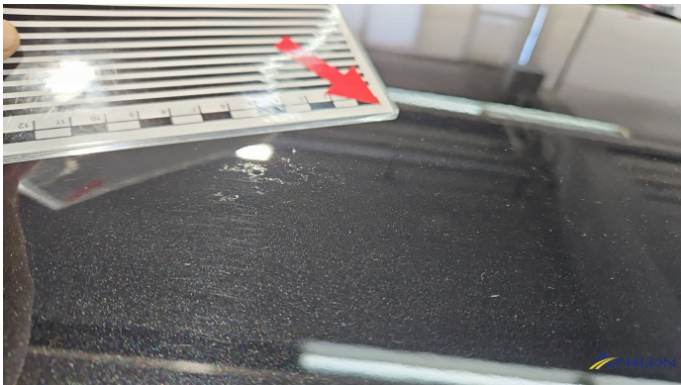
6. Motorhaube
Kratzer



6. Motorhaube
Kratzer



7. Dach
1 Delle



8. Dach
Verschmutzt (mittel)



9. Kofferraum
Gebrauchsspuren



9. Kofferraum
Gebrauchsspuren