



## BMW 3er

### 320d Touring Aut.

FIN	WBA11DZ060FK13458
Kilometerstand	85.368 km
Erstzulassungsdatum	03.08.2020

## AUFTRAGSDETAILS

Begutachtungsdatum	12.08.2025 13:23:55	Inspektionsort	BCA Neuss
--------------------	---------------------	----------------	-----------

## FAHRZEUGINFORMATIONEN

FIN	WBA11DZ060FK13458	Antriebsart	Heckantrieb
Kilometerstand	85.368 km	Getriebe	Automatik
Fahrzeugart	Kombi	Gänge	0
Anzahl Türen	5	Interieurfarbe	Schwarz
Erstzulassungsdatum	03.08.2020	Fahrzeugfarbe	Grau
Kraftstoffart	Hybrid Diesel	Fahrzeugkategorie	Personenkraftwagen
Marke	BMW	Metallic-Lackierung	Ja
Modell	3er	Polsterart	Teil-Kunstleder
Gesamtanzahl der Sitze	5		

## DOKUMENTE UND WARTUNG

Anzahl Schlüssel gesamt	2	Originalschlüssel	Ja
Euro-Aufkleber	Ja	Betriebsanleitung	Ja

## GEPRÜFTE AUSSTATTUNG DURCH DEN SACHVERSTÄNDIGEN

Anhängerkupplungstyp	Keine Anhängerkupplung	Klimaanlagentyp	Klimaanlage auto.
Anzahl der Ladekabel (Normalladung)	0	Kofferraumabdeckung / Rollo vorhanden	Ja

Anzahl der Ladekabel (Schnellladung)	0
Art des Navigations-Datenträgers	Nicht anwendbar
Dachreling	Ja
Doppelkabine	Nein
Einparkhilfe hinten	Ja
Einparkhilfe vorn	Ja
Elektrisch verstellbare Sitze VL	Nein
Elektrisch verstellbare Sitze VR	Nein

Multifunktionslenkrad	Ja
Navigation	Ja
Scheinwerfertyp	Scheinwerfer LED
Schiebedach elekt.	Nein
Sitzheizung vorne	Ja
Tempomat	Ja
Wartungshistorie	21/01/2025,74688

## BEREIFUNG

### Montierte Reifen

Ort	Position	Profiltiefe	Hersteller	Dimension	Reifentyp	Felgenart	Pannensichere Bereifung
Vorne	Links	6,0 mm	Goodyear	225/50 R 17 94 W	Sommer	Aluminium	-
Vorne	Rechts	6,0 mm	Goodyear	225/50 R 17 94 W	Sommer	Aluminium	-
Hinten	Links	7,0 mm	Goodyear	225/50 R 17 94 W	Sommer	Aluminium	-
Hinten	Rechts	7,0 mm	Goodyear	225/50 R 17 94 W	Sommer	Aluminium	-

### Nicht montierte Reifen

Ort	Position	Profiltiefe	Hersteller	Dimension	Reifentyp	Felgenart	Pannensichere Bereifung
-	-	7,0 mm	Continental	225/50 R 17 98 V	Winter	Aluminium	-
-	-	7,0 mm	Continental	225/50 R 17 98 V	Winter	Aluminium	-
-	-	7,0 mm	Continental	225/50 R 17 98 V	Winter	Aluminium	-
-	-	7,0 mm	Continental	225/50 R 17 98 V	Winter	Aluminium	-

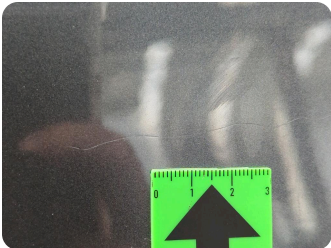
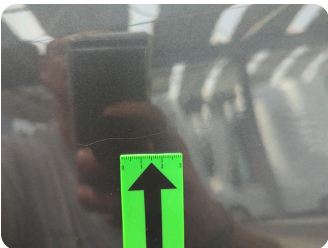


Äußere Schäden



3 | Stoßfänger vorne

Typ	Kratzer
Schweregrad	>10 cm - 15 cm
Reparaturmethode	Lackieren
Ursache	Bei Inspektion festgestellt



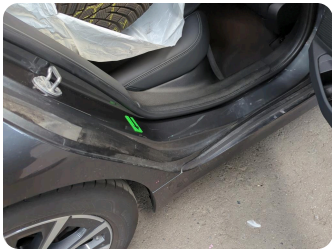
4 | Tür hinten links

Typ	Kratzer
Schweregrad	>6 cm - 8 cm
Reparaturmethode	Lackieren
Ursache	Bei Inspektion festgestellt



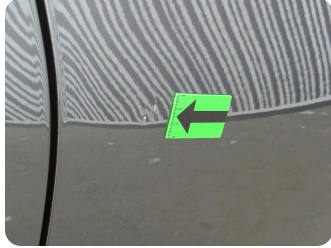
5 | Stoßfänger hinten

Typ	Kratzer
Schweregrad	>10 cm - 15 cm
Reparaturmethode	Lackieren
Ursache	Bei Inspektion festgestellt



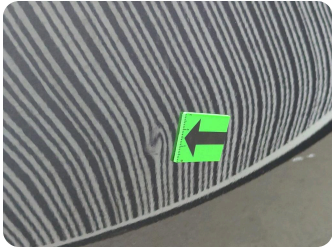
## 6 | Einstiegsschweller hinten rechts

Typ	Kratzer
Schweregrad	>3 cm - 4 cm
Reparaturmethode	Lackieren
Ursache	Bei Inspektion festgestellt

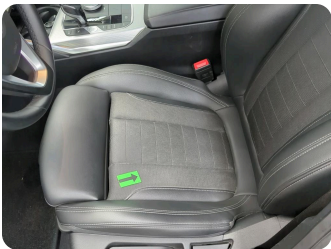


## 7 | Tür vorne rechts

Typ	Delle(n) und Kratzer
Schweregrad	>2 cm - 3 cm
Reparaturmethode	Instandsetzen + lackieren
Ursache	Bei Inspektion festgestellt



Innenschäden



1 | Innenraum

Typ	Verschmutzt
Schweregrad	Gesamtes Fahrzeug
Reparaturmethode	Reinigen
Ursache	Bei Inspektion festgestellt



2 | Innenraum

Typ	Deformiert
Schweregrad	Unbekannt
Reparaturmethode	Keine Reparatur
Ursache	Bei Inspektion festgestellt

**Kommentare:** Folgeschäden durch Reifenlagerung auf Rücksitzbank möglich

Geschätzter reduzierter Wert	1.508,63 €
------------------------------	------------



Fahrzeugbilder

