



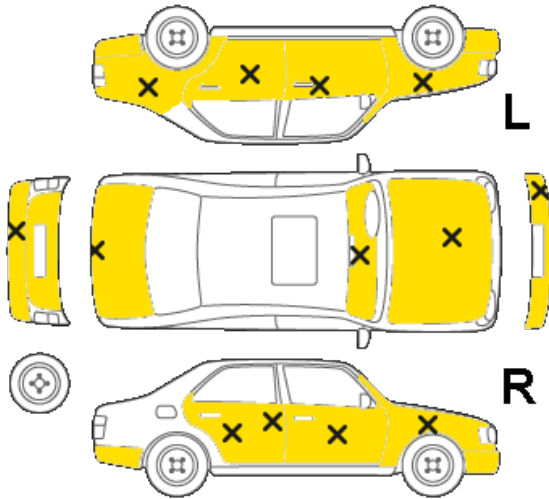
GA-Lagernummer: 1256625

							Umsatzsteuer		\$25a			
							ja		nein			
Fahrzeugdaten	Hersteller			Typ			Modell					
	BMW			530e Touring Aut.			530e Touring Aut.					
	VIN			Aufbau			Anzahl Türen		Kraftstoff		KBA-Schlüssel	
	WBA11CG0X0CH45913			Kombi Kombi			5		Super		0005/DER	
	Erstzulassung		Halter lt. Zulbesch. II	Gesamtfahrh. lt. Km-Zähler		Leistung (kW)	Anzahl Zylinder		HV-Batterie (kWh)		Hubraum (ccm) HU	
	08.10.2021		1	86.834 km		135 kW	4		0		1998 10/26	
	Ehemalige Nutzung						Raucherfahrzeug		letzter KD am		Letzter KD (km)	
	keine Sondernutzung						nein		10/24		76.763 km	
	Farbe				Lackierung		Reimport		nächster KD		nächster KD (km)	
SOPHISTOGRau BRILLANTEFFEKT ..				k. A.		nein		k. A.		k. A.		
Scheckheft			Scheckheft Bemerkung									
elektronisch vollständig			Service 2 Monate verspätet durchgeführt									
Polster			Polsterfarbe			Getriebe			Schadstoffk.		CO ₂ -Emission (g/km)	
Stoff			STOFF RHOMBICLE/AL..			Automatik			E6d		35-43 (WLTP)	
Sonstiges	Zahnriemen gewechselt: keine Angabe			Dieselpartikelfilter vorhanden: nein			Chiptuning: nein					

Ausstattung	Serienausstattung:		
	Ablagemöglichkeiten Airbag: 2 Seitenairbags vorne Akustischer Fußgängerschutz Armauflagen vorne und hinten Außentemperaturanzeige Bremsleuchte, dritte Dyn. Stabilitäts Control (DSC) inkl. DTC Fensterheber elektrisch vorn und hinten Gepäckraumabdeckung Getränkehalter, jeweils 2 vorn und hin. Heckscheibe separat zu öffnen Hochvoltbatterie inkl. Battery Certifica Interieurleisten Oxidsilber dunkel matt Klimaautomatik 2-Zonen erweiter. Umfänge Ladekabel (Mode 3) Lenkrad: Sport-Leder m. Multifunktion Ottopartikelfilter Parkbremse, elektromechanisch Radiozubehör: DAB-Tuner Rekuperationssystem Sicherheitsgurte (3-Punkt-Automatik) Start-/Stop-Knopf Verzurrösen im Gepäckraum Warndreieck mit Erste-Hilfe-Set Zentralverriegelung m. Funkfernbedienung	Active Guard Airbag: Knieairbag für Fahrer Alarmanlage Aufmerksamkeitsassistent BMW eDrive Zones Drehzahlmesser E-Motor Frontscheibenwaschdüsen beheizt Gepäckraumtrennnetz Getriebe: 8-Gang-Steptronic Getriebe Heckscheibenwischer Innenspiegel automatisch abblendend Kindersicherung in den hinteren Türen Kopfstützen (5) Ladeklappe Mittelarmlehne im Fond Paket: Connected Package Professional Personal Profile Regensensor Schlüsselloser Motorstart Sitze: Sitzverstellung vorne elektrisch Steckdose in Mittelkonsole und Gepäckra Vorbereitung Fahrerassistenz I Wegfahrsperre elektronisch	Airbag für Fahrer und Beifahrer Airbag: Kopfairbag für 1. und 2. Sitzrei Anti-Blockier-System (ABS) inkl. Bremsas Außenspiegel el. verstell.- u. beheizbar Bordcomputer Durchladesystem Favoritentasten mit 8 programmi. Tasten Fußmatten in Velours Geschwindigkeitsregelung mit Bremsfunkt. Heckklappenbetätigung automatisch Hinterachsluftfederung mit Niveauregul. Intelligenter Notruf Kindersitzbefestigung ISOFIX Ladekabel (230V) für Haushaltssteckdose LED-Scheinwerfer Navigationsystem: BMW Live Cockpit Prof. Park Distance Control (PDC), vorn +hinten Räderzubehör: Radsicherungsschrauben Reifendruckanzeige Servotronic Standklimatisierung Teleservices Wärme-/Sonnenschutzverglasung rundum Xtraboost
	Sonderausstattung:		
Vorschäden	Ambientes Licht Getriebe: Steptronic Sport Getr. Lenkrad: M Lederlenkrad M Hochglanz Shadow Line Paket: Erweitertes Außenspiegelpaket Polsterung: Stoff Rhombicle/Alcantara Verglasung: Sonnenschutzverglasung	Anhängerkupplung Klimaautomatik mit 4-Zonenregelung LMR Doppelspeiche 662 M 8J x 18' M Interieurleisten Aluminium Rhombicle Paket: M Sportpaket (520e, 530e) Sitz: Sitzheizung vorn	Dachreling, silber matt Lackierung: Metallic i.V.m. M Sportpaket M Dachhimmel anthrazit M Sportbremse Parking Assistant Sitz: Sportsitze für Fahrer & Beifahrer

Vorschäden	Vorschäden:				
	Tauschaggregat	Lackarbeit	Technischer Mangel	Sonstige Beschädigung	Vorschadenshöhe
	nein	ja	nein	nein	461,18 €
Lackarbeit -> siehe Rechnung: Stoßfänger vorne unten beilackiert 10/2021 (461,18 €)					
Unfallfreiheit	Unfallfrei = ja				
Lackdicke	Fondseite links	Tür hinten links	Tür vorne links	Kotflügel vo.li.	Heckklappe
	serienmäßig	serienmäßig	serienmäßig	serienmäßig	serienmäßig

Reifen u. Felgen	Zweiter Reifensatz		Felgenbeschreibung
	Sommerreifen (LM-Felgen, Original-Felgen)		k. A.
	Reifen vorne	VL	VR
	245/45 ZR18	6,00 mm (Dunlop)	6,00 mm (Dunlop)
	Reifen hinten	HL	HR
	245/45 ZR18	4,00 mm (Sonstige)	4,00 mm (Sonstige)
Bemerkung			Ausstattung ER
			k. A.

Optischer Zustand

Felge (Sommer-Radsatz) - Hinterachse rechts - leicht beschädig..
 Fondseite links - Kratzer - polieren
 Heckklappe - Kratzer - polieren
 Innenraum - Hundehaare entfernen
 Innenraum - Lederreparatur
 Innenraum - Lederreparatur
 Kotflügel vorne links - Kratzer - polieren
 Kotflügel vorne rechts - Kratzer - lackieren
 Motorhaube - Steinschlag - austupfen
 Stoßfänger hinten - Kratzer - lackieren
 Stoßfänger vorne - Instandsetzen und Spotten
 Stoßfängerverkleidung VL verformt ers
 Tür hinten links - Kratzer - lackieren
 Tür hinten rechts - Kratzer - polieren
 Tür hinten rechts - Türeinstieg hinten rechts Lackieren
 Tür vorne links - Kratzer - polieren
 Tür vorne rechts - Kratzer - polieren
 Türeinstieg HL Kratzer auslegen pol
 Windschutzscheibe - Oberflächensteinschläge - Gebrauchsspur
 Ziergitter Front (M) gebrochen ers

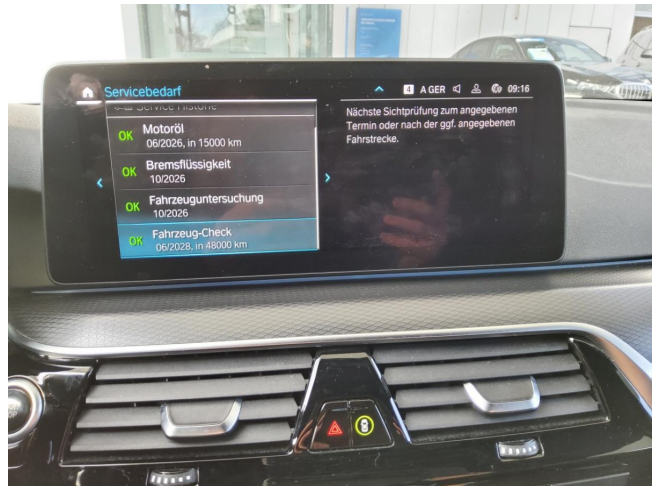
Technischer Zustand

Reifen (Sommer-Radsatz) - Vorderachse rechts - Flanke beschädigt, erneuern
 Wischarm Heckscheibe gebrochen ers

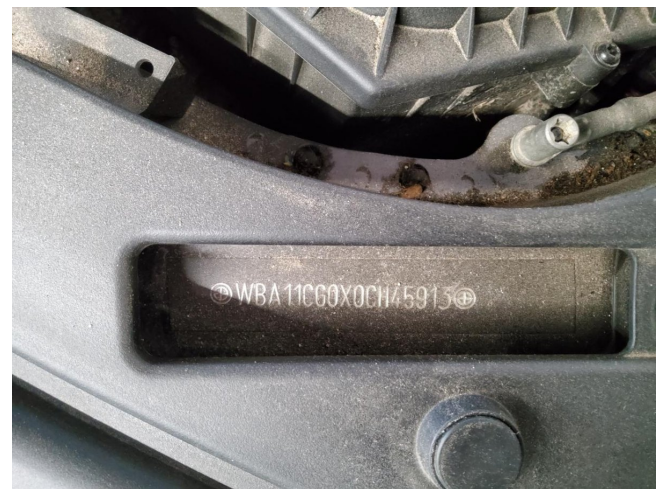
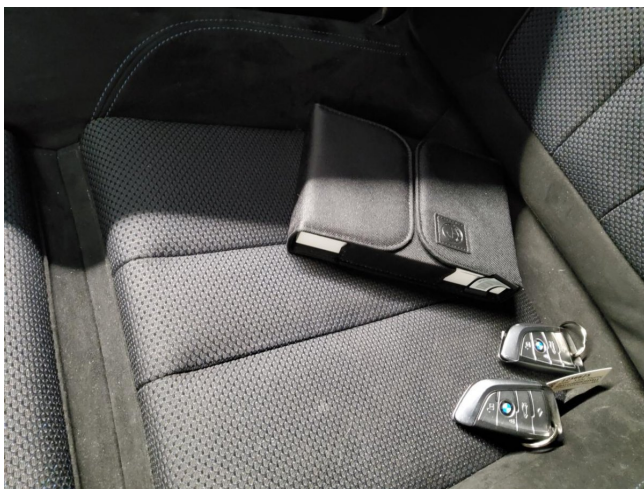
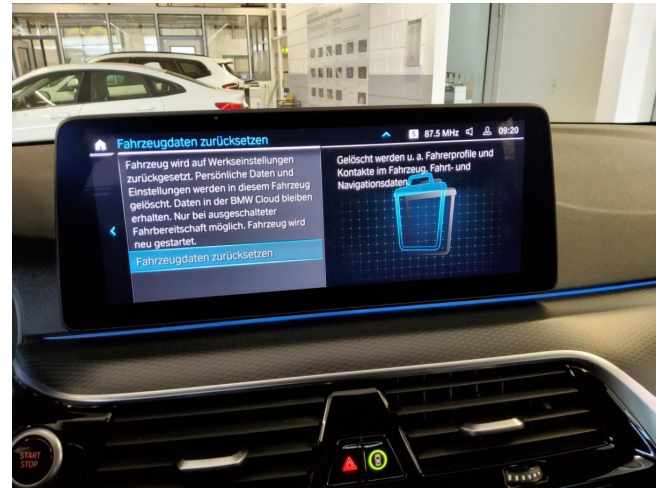
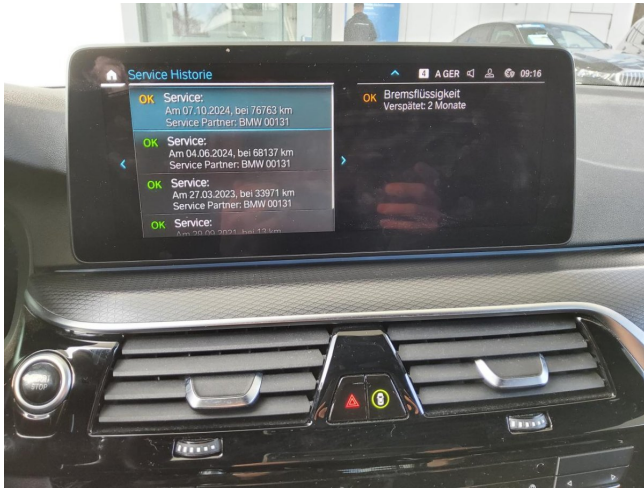
Fahrzeugbilder



Fahrzeugbilder



Fahrzeugbilder



Schadensbilder



Kotflügel vorne links - Kratzer - polieren



Tür vorne links - Kratzer - polieren



Tür vorne links - Kratzer - polieren



Tür hinten links - Kratzer - lackieren

Schadensbilder



Tür hinten links - Kratzer - lackieren



Innenraum - Lederreparatur



Innenraum - Lederreparatur



Türeinstieg HL Kratzer auslegen pol

Schadensbilder



Fondseite links - Kratzer - polieren



Stoßfänger hinten - Kratzer - lackieren



Stoßfänger hinten - Kratzer - lackieren



Stoßfänger hinten - Kratzer - lackieren

Schadensbilder



Stoßfänger hinten - Kratzer - lackieren



Stoßfänger hinten - Kratzer - lackieren



Tür hinten rechts - Türeinstieg hinten rechts Lackieren



Tür hinten rechts - Türeinstieg hinten rechts Lackieren

Schadensbilder



Innenraum - Lederreparatur



Tür hinten rechts - Kratzer - polieren



Tür vorne rechts - Kratzer - polieren



Stoßfängerverkleidung VL verformt ers

Schadensbilder



Felge (Sommer-Radsatz) - Hinterachse rechts - leicht beschädigt, Gebrauchsspur



Reifen (Sommer-Radsatz) - Vorderachse rechts - Flanke beschädigt, erneuern



Stoßfänger vorne - Instandsetzen und Spotten



Stoßfänger vorne - Instandsetzen und Spotten

Schadensbilder



Zierritter Front (M) gebrochen ers



Windschutzscheibe - Oberflächensteinschläge - Gebrauchsspur



Motorhaube - Steinschlag - austupfen



Innenraum - Hundehaare entfernen

Schadensbilder



Innenraum - Hundehaare entfernen



Innenraum - Hundehaare entfernen



Innenraum - Hundehaare entfernen



Heckklappe - Kratzer - polieren

Schadensbilder



Wischarm Heckscheibe gebrochen ers



Kotflügel vorne rechts - Kratzer - lackieren



Kotflügel vorne rechts - Kratzer - lackieren