



BMW 5er

530e Aut.

FIN	WBA11AG090CL07773
Kilometerstand	128.336 km
Erstzulassungsdatum	01.09.2022

AUFTRAGSDETAILS

Begutachtungsdatum	21.08.2025 10:19:39	Inspektionsort	BCA Heidenheim
--------------------	---------------------	----------------	----------------

FAHRZEUGINFORMATIONEN

FIN	WBA11AG090CL07773	Antriebsart	Heckantrieb
Kilometerstand	128.336 km	Getriebe	Automatik
Fahrzeugart	Limousine	Gänge	8
Anzahl Türen	4	Interieurfarbe	Schwarz
Erstzulassungsdatum	01.09.2022	Fahrzeugfarbe	Schwarz
Kraftstoffart	Hybrid Benzin	Fahrzeugkategorie	Personenkraftwagen
Marke	BMW	Metallic-Lackierung	Ja
Modell	5er	Polsterart	Leder
Gesamtanzahl der Sitze	5		

DOKUMENTE UND WARTUNG

Anzahl Schlüssel gesamt	2	Originalschlüssel	Ja
Euro-Aufkleber	Ja	Betriebsanleitung	Ja

GEPRÜFTE AUSSTATTUNG DURCH DEN SACHVERSTÄNDIGEN

Anhängerkupplungstyp	Keine Anhängerkupplung	Elektrisch verstellbare Sitze VR	Ja
Anzahl der Ladekabel (Normalladung)	1	Klimaanlagentyp	Klimaanlage auto.

Anzahl der Ladekabel (Schnellladung)	1	Multifunktionslenkrad	Ja
Art des Navigations-Datenträgers	HD	Navigation	Ja
Dachreling	Nein	Scheinwerfertyp	Scheinwerfer LED
Doppelkabine	Nein	Schiebedach elekt.	Nein
Einparkhilfe hinten	Ja	Sitzheizung vorne	Ja
Einparkhilfe vorn	Ja	Tempomat	Ja
Elektrisch verstellbare Sitze VL	Ja	Wartungshistorie	21/01/2025,104540

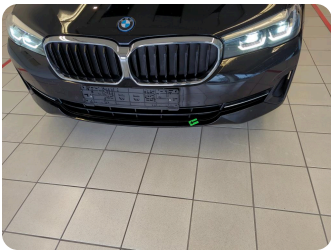
BEREIFUNG

Montierte Reifen

Ort	Position	Profiltiefe	Hersteller	Dimension	Reifentyp	Felgenart	Pannensichere Bereifung
Vorne	Links	1,0 mm	Pirelli	225/55 R 17 101 Y	Ganzjahresreifen	Aluminium	-
Vorne	Rechts	1,0 mm	Pirelli	225/55 R 17 101 Y	Ganzjahresreifen	Aluminium	-
Hinten	Links	4,0 mm	Pirelli	225/55 R 17 101 Y	Ganzjahresreifen	Aluminium	-
Hinten	Rechts	4,0 mm	Pirelli	225/55 R 17 101 Y	Ganzjahresreifen	Aluminium	-

Nicht montierte Reifen

Ort	Position	Profiltiefe	Hersteller	Dimension	Reifentyp	Felgenart	Pannensichere Bereifung
-	-	6,0 mm	Pirelli	225/55 R 17 101 V	Winter	Aluminium	-
-	-	6,0 mm	Pirelli	225/55 R 17 101 V	Winter	Aluminium	-
-	-	4,0 mm	Pirelli	225/55 R 17 101 V	Winter	Aluminium	-
-	-	4,0 mm	Pirelli	225/55 R 17 101 V	Winter	Aluminium	-



3 | Stoßfänger vorne

Typ	Kratzer
Schweregrad	>6 cm - 8 cm
Reparaturmethode	Lackieren
Ursache	Bei Inspektion festgestellt



4 | Reifen vorne links

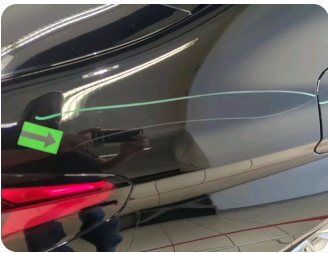
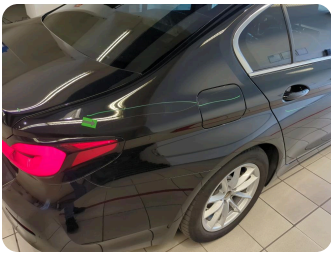
Typ	Verschlissen
Schweregrad	Ersetzen
Reparaturmethode	Ersetzen
Ursache	Bei Inspektion festgestellt



5 | Reifen vorne rechts


Typ	Verschlissen
Schweregrad	Ersetzen
Reparaturmethode	Ersetzen
Ursache	Bei Inspektion festgestellt

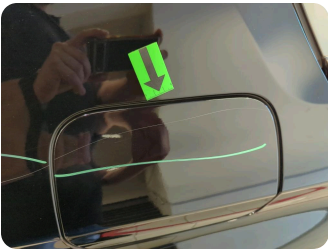
Seite Rechts



6 | Seitenwand hinten rechts

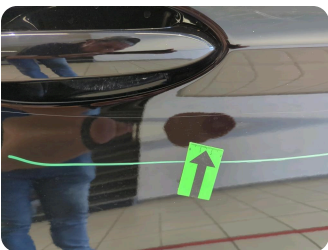
Typ	Kratzer
Schweregrad	Ersetzen
Reparaturmethode	Ersetzen
Ursache	Unfallschaden 1

 64514289.pdf



7 | Tankdeckel

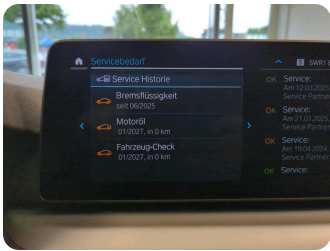
Typ	Kratzer
Schweregrad	>10 cm - 15 cm
Reparaturmethode	Keine Reparatur
Ursache	Unfallschaden 1



8 | Tür hinten rechts

Typ	Kratzer
Schweregrad	>30 cm
Reparaturmethode	Keine Reparatur
Ursache	Unfallschaden 1

Innenschäden



1 | Wartung

Typ	Wartung fällig
Schweregrad	Fehlt
Reparaturmethode	Keine Reparatur
Ursache	Bei Inspektion festgestellt

Kommentare: Wartungsservice fällig



2 | Innenraum

Typ	Deformiert
Schweregrad	Unbekannt
Reparaturmethode	Keine Reparatur
Ursache	Bei Inspektion festgestellt

Kommentare: Folgeschäden durch Reifenlagerung auf Rücksitzbank möglich

Geschätzter reduzierter Wert

1.345,17 €

KOMMENTARE

i Allgemeiner Hinweis

KVA Macadam

Fahrzeugbilder

