



AUDI A3

A3 35 TDI LIMOU

FIN	WAUZZZGY9MA106795
Kilometerstand	53.476 km
Erstzulassungsdatum	28.04.2021

AUFTRAGSDETAILS

Begutachtungsdatum	15.09.2025 10:57:30	Inspektionsort	CAT GmbH & Co. KG Düren
--------------------	---------------------	----------------	-------------------------

FAHRZEUGINFORMATIONEN

FIN	WAUZZZGY9MA106795	Antriebsart	Frontantrieb
Kilometerstand	53.476 km	Getriebe	Schaltgetriebe
Fahrzeugart	Limousine	Gänge	6
Anzahl Türen	4	Interieurfarbe	Blau
Erstzulassungsdatum	28.04.2021	Fahrzeugfarbe	Weiß
Kraftstoffart	Diesel	Fahrzeugkategorie	Personenkraftwagen
Marke	AUDI	Metallic-Lackierung	Nein
Modell	A3	Polsterart	Stoff
Gesamtanzahl der Sitze	5		

DOKUMENTE UND WARTUNG

Anzahl Schlüssel gesamt	2	Originalschlüssel	Ja
Euro-Aufkleber	Ja	Betriebsanleitung	Ja

GEPRÜFTE AUSSTATTUNG DURCH DEN SACHVERSTÄNDIGEN

Anhängerkupplungstyp	Keine Anhängerkupplung	Klimaanlagentyp	Klimaanlage man.
Anzahl der Ladekabel (Normalladung)	0	Multifunktionslenkrad	Ja

Anzahl der Ladekabel (Schnellladung)	0
Art des Navigations-Datenträgers	HD
Einparkhilfe hinten	Ja
Einparkhilfe vorn	Ja
Elektrisch verstellbare Sitze VL	Nein
Elektrisch verstellbare Sitze VR	Nein

Navigation	Ja
Scheinwerfertyp	Scheinwerfer LED
Schiebedach elekt.	Nein
Sitzheizung vorne	Nein
Tempomat	Ja

BEREIFUNG

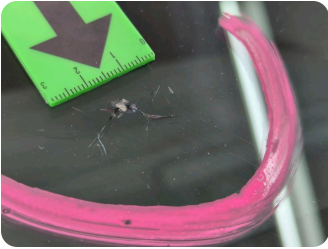
Montierte Reifen

Ort	Position	Profiltiefe	Hersteller	Dimension	Reifentyp	Felgenart	Pannensichere Bereifung
Vorne	Links	4,0 mm	Bridgestone	225/45 R 17 91 Y	Sommer	Aluminium	-
Vorne	Rechts	4,0 mm	Bridgestone	225/45 R 17 91 Y	Sommer	Aluminium	-
Hinten	Links	5,0 mm	Bridgestone	225/45 R 17 91 Y	Sommer	Aluminium	-
Hinten	Rechts	5,0 mm	Bridgestone	225/45 R 17 91 Y	Sommer	Aluminium	-

Nicht montierte Reifen

Ort	Position	Profiltiefe	Hersteller	Dimension	Reifentyp	Felgenart	Pannensichere Bereifung
-	-	6,0 mm	Pirelli	205/55 R 16 91 H	Winter	Aluminium	-
-	-	6,0 mm	Pirelli	205/55 R 16 91 H	Winter	Aluminium	-
-	-	8,0 mm	Pirelli	205/55 R 16 91 H	Winter	Aluminium	-
-	-	8,0 mm	Pirelli	205/55 R 16 91 H	Winter	Aluminium	-

Äußere Schäden



4 | Windschutzscheibe

Typ	Riss
Schweregrad	>3 cm - 4 cm
Reparaturmethode	Keine Reparatur
Ursache	Bei Inspektion festgestellt
Kommentare: Windschutzscheibe mit Rissbildung > 1 cm in Zone B	



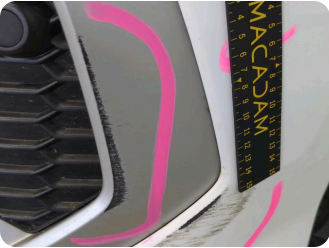
5 | Stoßfänger vorne

Typ	Kratzer
Schweregrad	>25 cm - 30 cm
Reparaturmethode	Lackieren
Ursache	Bei Inspektion festgestellt



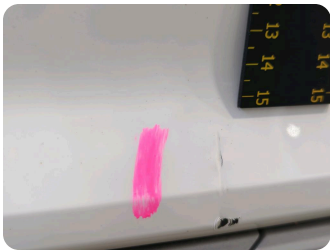
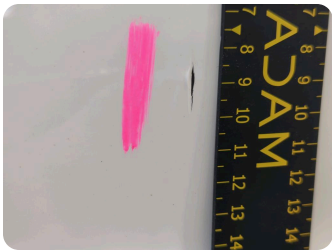
6 | Stoßfängerzierblende vorne links

Typ	Kratzer
Schweregrad	Ersetzen
Reparaturmethode	Ersetzen
Ursache	Bei Inspektion festgestellt



7 | Stoßfänger hinten

Typ	Kratzer
Schweregrad	>3 cm - 4 cm
Reparaturmethode	Lackieren
Ursache	Bei Inspektion festgestellt



8 | Außenspiegel Gehäuse rechts

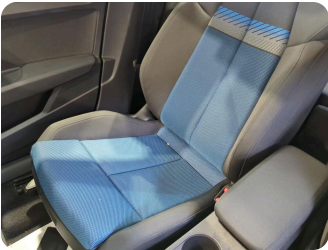
Typ	Kratzer
Schweregrad	>2 cm - 3 cm
Reparaturmethode	Lackieren
Ursache	Bei Inspektion festgestellt

Innenschäden



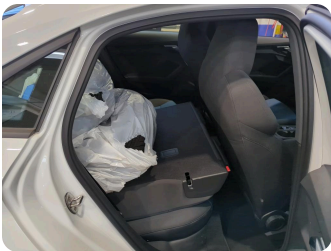
1 | Wartung

Typ	Wartung fällig
Schweregrad	Nicht zutreffend
Reparaturmethode	Keine Reparatur
Ursache	Bei Inspektion festgestellt
Kommentare: Wartungsservice fällig	



2 | Innenraum

Typ	Verschmutzt
Schweregrad	Gesamtes Fahrzeug
Reparaturmethode	Reinigen
Ursache	Bei Inspektion festgestellt



3 | Innenraum

Typ	Deformiert
Schweregrad	Unbekannt
Reparaturmethode	Keine Reparatur
Ursache	Bei Inspektion festgestellt
Kommentare: Folgeschäden durch Reifenlagerung auf Rücksitzbank möglich	

Geschätzter reduzierter Wert	744,40 €
------------------------------	----------

KOMMENTARE

i Allgemeiner Hinweis

Servicenachweis fehlt WSS Austausch

Fahrzeugbilder

