



Expertise

Protokollnummer: 41195492  
Auftrags-Nr / Referenz: 25113744  
Besichtigungsdatum: 21.08.2025

Hersteller: Audi

Modell: A3 35 TFSI Sportback S tronic S line

FIN: WAUZZZGY8NA042170



Angaben zum Fahrzeug	
Hersteller / Typ / Modell / Ausstattung	
Audi A3 35 TFSI Sportback S tronic S line	
Fahrgestellnummer	WAUZZZGY8NA042170
Laufleistung (abgelesen)	103.869 km
Erstzulassung	10.02.2022
Anzahl Halter	1
Leistung / Hubraum	110 kw / 1.498 ccm
Kraftstoffart / Zylinder	Hybr.Benzin/E / 4
Getriebe / Anzahl Gänge	Automatik / 7
Antriebsart	Frontantrieb
Fahrzeugart	PKW Limousine
Farbe / Farbcode	daytonagrau perfeffekt (Z7S)
Türen / Sitze	5 / 5
Polsterart	Stoff/Leder Kombination
Polsterfarbe	Schwarz



Angaben zum Fahrzeug

Wartungsheft / Nachweis	nicht vorhanden	Restlauf bis Service	11.100 km
Schlüssel ist/soll	2 / 2	FZG-Dokumente	ZB#2 (B) lag vor (Kopie), ZB#1 (S) lag nicht vor
		BriefNr	GF489498
Vorschaden / Unfall	Feststellbar	Nachlackierung	Keine Feststellbar
Besichtigungsbedingungen	ausreichend	Hubmittel / Grube	ja
Probefahrt	nicht durchgeführt	Motorlauf	durchgeführt
HSN/TSN	0588 / BYB 00156		
Abgasnorm	EURO6;WLTP;AP;PI/CI; M, N1 I	Feinstaubplakette	
zul. Gesamtgewicht	1.875 kg	Leergewicht	

Bereifung

Montierte Bereifung				
#	Reifengröße	Reifentyp	Hersteller	Profiltiefe
1)	225/40 R18 92Y	Sommerreifen auf Leichtmetall	Continental	6mm / 6mm
2)	225/40 R18 92Y	Sommerreifen auf Leichtmetall	Continental	6mm / 6mm
Ersatz				
Typ	Reifengröße	Reifentyp	Hersteller	Profiltiefe
	Tirefit	Ablaufdatum 11/2025		

Legende: Profiltiefenangabe für Reifen links an erster Stelle, für Reifen rechts an zweiter Stelle der Achse in Fahrtrichtung

## Ausstattung

### Serienausstattung

- Airbag für Fahrer und Beifahrer
- Anti-Blockier-System (ABS)
- Antriebs-Schlupf-Regelung ASR
- Audi pre sense front
- Außenspiegelgehäuse in Wagenfarbe
- Dachhimmel in Stoff Stahlgrau
- Digitales Kombiinstrument - volldigitales Kombiinstrument in 10,25 Zoll
- Elektrische Luftzusatzheizung
- Elektromechanische Parkbremse
- Elektronische Stabilisierungskontrolle (ESC)
- Fensterheber elektrisch vorn und hinten
- Gepäckraumabdeckung, herausnehmbar
- Heckscheibenwischer
- Kindersicherung elektrisch betätigt
- Kopfstützen (3) hinten
- Kopfstützen vorne
- Mild-Hybrid
- Ottopartikelfilter
- Reifendruck-Kontrollanzeige
- Servolenkung, elektromechanisch
- Sitze: Normalsitze vorn
- Spurverlassenswarnung
- Steckdose 12 Volt im Fond
- Tagfahrlicht
- Airbag: Seitenairbags vorn mit Kopfairbagsystem und Interaktionsairbag vorn
- Audi connect Notruf & Service mit Audi connect Remote & Control
- Bremsleuchte, dritte
- Dachkantenspoiler S
- Drehzahlmesser
- Einstiegsleisten mit Aluminiumeinleger vorn, beleuchtet, mit S-Schriftzug
- Elektronische Differentialsperre (EDS)
- Fahrwerk: Sportfahrwerk
- Fußmatten vorn und hinten
- Getriebe: S tronic 7-Gang
- Innenbeleuchtung
- Kindersitzbefestigung i-Size und Top Tether für die äußeren Fondsitze
- Licht- und Regensensor
- NichtraucherAusführung
- Radio: MMI Radio plus
- Reifenreparaturset
- Sicherheitsgurte 3-Punkt Automatik
- Sitze: Rücksitzlehne umklappbar
- Start-Stop-System
- Steckdose 12V
- Wegfahrsperre elektronisch

### Sonderausstattung

- Adaptiver Geschwindigkeitsassistent (S tronic) (Erfasst mithilfe eines Radarsensors innerhalb der Systemgrenzen vorausfahrende Fahrzeuge und hält die Geschwindigkeit bzw. den Abstand im Regelbereich weitestgehend konstant. Der Geschwindigkeitsbereich, liegt zwischen 0 und 210 km/h - Der Regelbereich liegt bei 30 bis 210 km/h. Im Stop&Go-Verkehr können Fahrzeuge bis zum Stillstand bremsen und unter bestimmten Voraussetzungen wieder auto. anfahren - Die Distanz ist in 5 Stufen einstellbar über Audi drive select oder das ACC-Menü einstellb.)
- Audi pre sense basic (leitet im Rahmen der Systemgrenzen durch die Vernetzung und den Abgleich unterschiedlicher Fahrzeugsysteme präventive Schutzmaßnahmen für die Insassen ein. Bei instabilem Fahrzustand werden die vorderen Gurte elektrisch gestrafft. Situationsbedingt schließen sich die Fenster. Die Warnblinkanlage zur Warnung des nachfolgenden Verkehrs wird aktiviert.)
- Aluminiumoptik im Interieur (Rahmen Bedientastenleiste Mittelkonsole, Türeisten vorn und hinten, Elemente an Spiegelverstelltasten, Fensterhebertasten, Bedientasten der Parkbremse und ggf. des Anfahrassistenten in Aluminiumoptik)
- Audi drive select (ermöglicht die Einstellung der gewünschten Fahrzeugcharakteristik in verschiedenen verfügbaren Modi über ein separates Bedienelement in der Schalterleiste der Mittelkonsole und über das Bediensystem MMI. Dabei erfolgt die Anpassung der Lenkunterstützung, der Motorcharakteristik bzw. der Schaltkennlinie (bei Fahrzeugen mit S tronic), der Fahrdynamikregelung sowie weiterer serienmäßiger Systeme. Sofern mitbestellt, werden auch optionale Ausstattungen an den jeweiligen eingestellten Modus angepasst)
- Außenspiegel elektrisch einstell-, beheiz- und anklappbar, beidseitig automatisch abblendend (mit integriertem LED-Blinklicht und Bordsteinautomatik für den Beifahreräußenspiegel - Spiegelglas links asphärisch, rechts konvex - inklusive beheizbarer Scheibenwaschdüsen)



- Fernlichtassistent (erkennt im Rahmen der Systemgrenzen selbstständig Scheinwerfer des Gegenverkehrs, Rückleuchten von anderen Verkehrsteilnehmern und Lichtquellen von Ortschaften. Je nach Verkehrssituation wird das Fernlicht automatisch ein- oder ausgeschaltet. Das System verbessert damit die Sicht des Fahrers und sorgt für einen Zugewinn an Komfort.)
- Innenspiegel, automatisch abblendbar, rahmenlos
- Kamerabasierte Verkehrszeichenerkennung (Unterstützt den Fahrer, indem innerhalb der Systemgrenzen erkannte Verkehrszeichen, wie beispielsweise Geschwindigkeitsbegrenzungen, Überholverbote und temporäre Geschwindigkeitsgebote, die sich im Erfassungsbereich der Frontkamera befinden, angezeigt werden. Die Anzeige der Verkehrszeichenerkennung erfolgt automatisch im Display des digitalen Kombiinstrumentes bzw. im optionalen Audi virtual cockpit.)
- Komfortschlüssel ohne Safelock iVm. elektrische Gepäckraumklappe (Durch drahtlose Kommunikation kann das Fahrzeug an allen Türen und der Gepäckraumklappe entriegelt werden. Dazu muss der Komfortschlüssel lediglich mitgeführt und nicht aktiv bedient werden. Über die Sensoren an den Türgriffen kann das Fahrzeug wieder verschlossen werden. Das Starten und Abstellen des Motors erfolgt über die Motor-Start-Stop-Taste. Komfortables Entriegeln und Verschließen der Heckklappe durch eine Fußgeste (Kick-Bewegung) am Heck möglich.)
- Lackierung: Daytonagrau Perleffekt
- LED-Scheinwerfer und LED-Heckleuchten mit dynamischem Blinklicht Heck (Tagfahrlicht Abblendlicht Fernlicht Positionslicht Blinklicht Abbiegeleucht Allwetterlicht (zur Verringerung der Eigenblendung bei schlechten Sichtverhältnissen) Autobahnlicht statisches Kurvenlicht Rangierlicht (Ausleuchtung des Rangierbereichs vorne seitlich beim Rückwärtsfahren) automatisch-dynamische Leuchtweitenregulierung Kreuzungslicht (iVm. MMI Nav. plus) dynamische Blinkleuchten hinten Bremsleuchten Schlussleuchten Heckkennzeichenleuchten Rückfahrleuchten)
- Paket Ambiente-Lichtpaket plus (Handschuhkastenbeleuchtung (Glühlampe) LED-Kofferraumbeleuchtung rechts Dachmodul vorn/hinten, inklusive Leseleuchten (LED) Make-up-Spiegel beleuchtet (LED) Einstiegsleuchten auf der Unterseite der Türen vorn (LED) Fußraumbeleuchtung vorn (LED) Einstiegsleuchten auf der Unterseite der Türen hinten (weiß) Konturbeleuchtung Schalttafel (mehrfarbig) Ambiente Türbeleuchtung vorn/hinten (mehrfarbig) Konturbeleuchtung Türen vorn/hinten (mehrfarbig) Ablagefach Mittelkonsole (mehrfarbig))
- Panorama-Glasdach (Ausstellen und Öffnen des Glaselements erfolgt elektrisch. Ebenso komfortabel werden die Sonnenrollos betätigt. Von außen kann mit dem Funkschlüssel mittels Komfortöffnung und -schließung das Panorama-Glasdach mitbedient werden. Geöffnet verbessert das Panorama-Glasdach das Innenraumklima durch effiziente Entlüftung. Ein integrierter Windabweiser reduziert dabei die Windgeräusche.)
- Halteassistent (hält das Fahrzeug nach dem Anhalten an im Straßenverkehr üblichen Steigungen und in Gefällen zeitlich unbegrenzt.)
- Kindersitzbefestigung ISOFIX vorn, Top Tether und i-Size für die äußeren Fondsitze (Haltevorrichtung zur praktischen Befestigung von i-Size- und ISOFIX-Kindersitzen auf dem Beifahrersitz und auf den äußeren Sitzplätzen der Rücksitzbank.)
- Komfortklimaautomatik 2-Zonen (regelt elektronisch die Lufttemperatur, -menge und -verteilung - getrennte Temperaturverteilung für Fahrer- und Beifahrerseite - mit sonnenstandsabhängiger Regelung - automatische Umluftregelung - staub- und geruchsabscheidender Allergenfilter - Luftausströmer in der Mittelkonsole hinten - separate Defrostertaste zur schnelleren Enteisung der Front- und Seitenscheiben)
- Komfortöffnung Gepäckraumklappe (Die Gepäckraumklappe wird nach dem Entriegeln elektrisch geöffnet und kann per Tastendruck auch wieder geschlossen werden. Ebenso einfach und bequem wie das Öffnen ist auch das Schließen der Gepäckraumklappe über die Taste an der Innenseite der Gepäckraumklappe, die Fahrzeugschlüsseltaste oder über die Taste in der Fahrertür. Die Zuziehhilfe erleichtert das manuelle Schließen, wenn es erforderlich ist. Bei niedrigen Deckenhöhen kann der Öffnungswinkel der Gepäckraumklappe begrenzt werden.)
- Lenkrad: Sportkontur-Lederlenkrad im 3-S.-D. unten abgeflacht mit Multifunktion plus und Schaltwipp. (Höhe und Abstand des Lenkrads sind manuell einstellbar. Zur komfortablen Bedienung der umfangreichen serienmäßigen und optionalen Infotainment-Umfänge ist das Lenkrad mit zwölf Multifunktionstasten ausgestattet. Schaltwippen ermöglichen das manuelle Wechseln der Fahrstufen.)
- Paket Business (USB-Anschlüsse mit Ladefunktion im Fond - Audi connect Navigation & Infotainment plus - Audi phone box - Audi virtual cockpit plus - Audi Smartphone Interface - MMI Navigation plus mit MMI touch - Geschwindigkeitsregelanlage)
- Paket Interieur S line (S tronic) (Sportsitze vorn mit man. Einstel. von Sitzhöhe, Sitzlängsposition, Sitzneigung, Lehnenneigung und Gurthöhe sowie Kopfstützen Stoff Puls/Kunstleder mono.pur 550-K. Lederlenkrad im 3-Speichen-D. mit Multifunk. plus und Schaltwippen inkl. Lenkradgriffen in perf. Leder Armauflagen in den Türen v/h in Kunstleder Dekoreinlage Alu. Spektrum dunkel Einstiegsleisten mit Alu.einlegern v., beleuchtet, S-Schrift. Dachhimmel in Stoff schw. Mittelarmlehne v. Fußmatten Pedalerie u.Fußstütze Edelstahl)
- Parkassistent mit Einparkhilfe plus (Mittels Ultraschallsensoren wird nach geeigneten Quer- bzw. Längsparklücken gesucht. Für Querparklücken wird der Einparkweg (vorwärts und rückwärts), für Längsparklücken werden der Ein- und Ausparkweg berechnet. Der Fahrer muss Gas geben, schalten und bremsen sowie den Parkvorgang überwachen. Der reine Lenkvorgang wird vom System übernommen. Die Umgebungsanzeige warnt innerhalb der Systemgrenzen fahrwegabhängig vor Hindernissen rund um das Fahrzeug. Parkvorgänge in mehreren Zügen werden unterst.)



- Rad: Leichtmetallräder - 18 Zoll - 5-Y-Speichen, graphitgrau, glanzgedreht (8, 0 J x 18, Reifen 225/40 R 18)
- Radiozubehör: Audi Soundsystem (10 Lautsprecher, inklusive Centerspeaker und Subwoofer, Gesamtleistung 180 Watt, 6-Kanal-Verstärker.)
- Sitzbezüge in Stoff Puls/Kunstleder mono.pur 550-Kombination mit S-Prägung (Sitzmittelbahn der Vorder- und beiden äußeren Fondsitze in Stoff Puls - Sitzseitenwangen, Kopfstützen, mittlerer Sitzplatz im Fond und Mittelarmlehne vorn (falls mitbestellt) in Kunstleder mono.pur 550 - mit Kontrastnaht felsgrau und S-Prägung in den Lehnen der Vordersitze)
- Spurwechselwarnung mit Ausstiegswarnung und Querverkehrsassistent hinten (Die Spurwechselwarnung misst mit zwei Radarsensoren den Abstand und die Geschwindigkeitsdifferenz der sich von hinten nähernden Fahrzeuge. Das System warnt den Fahrer durch eine Anzeige am jeweiligen Außenspiegel vor einer möglichen Gefahr beim Spurwechsel. Setzt der Fahrer den Blinker, um einen Spurwechsel durchzuführen, wird er durch Blinken der Anzeige zusätzlich gewarnt. Das System wirkt im Bereich von etwa 15 km/h bis 250 km/h und kann über das MMI-Car-Menü aktiviert werden.)
- Telefon: LTE-Unterstützung für Audi phone box
- Verglasung: Privacy-Verglasung (Scheiben abgedunkelt) (Heckscheibe, hintere Tür- und Seitenscheiben abgedunkelt)
- Sitzheizung vorn (beheizt Sitz- und Lehnenmittelbahn (Normalsitze in Stoff), ansonsten Sitz- und Lehnenmittelbahn sowie Sitzseitenwangen - für Fahrer und Beifahrerseite individuell 3-stufig über Direktwahltaste am Klimabedienteil einstellbar)
- Telefon: Audi Phone Box (universelle Bluetooth-Schnittstelle - komfortable, integrierte Freisprecheinrichtung - Koppelantenne zur Verbindung des Mobiltelefons mit der Außenantenne für verbesserte Empfangsqualität - geringere Strahlung im Fahrzeuginnenraum - LTE-Unterstützung - Lademöglichkeit über USB-Anschluss oder per Wireless Charging (Qi-Standard) - Vergessenswarnung - Ladestatusanzeige im MMI touch-Display - Anbindung eines zweiten Mobiltelefons)
- Telefon: Audi smartphone interface in Verb. mit MMI Navigation plus mit MMI touch (Das Audi smartphone interface (Android Auto und Apple CarPlay) verbindet Ihr Smartphone mit Ihrem Audi und bringt Ihre Smartphone-Inhalte nahtlos über USB direkt aufs MMI-Display. Navigation, Telefonie, Musik und ausgewählte Third-Party Apps lassen sich komfortabel über das MMI-Touchdisplay sowie per Sprachbedienung Ihres Smartphones steuern.)

## Kurze Sachverständige Feststellungen

Vorgelegte Dokumente	Zum Zeitpunkt der Besichtigung lag die Zulassungsbescheinigung Teil 2 (Brief) vor, die Zulassungsbescheinigung Teil 1 (Schein) lag nicht vor. (Kopie)
FIN-Vergleich	Die Fahrzeug-Identifizierungsnummer (FIN) wurde am Fahrzeug abgelesen und die Übereinstimmung im Verlauf der Besichtigung durch den Unterzeichner mit den vorgelegten Unterlagen festgestellt.
Besichtigung	Die Besichtigungsbedingungen waren zur Beurteilung des Fahrzeuges ausreichend. Zur Untersuchung des Fahrzeuges standen Hubmittel bzw. eine Grube zur Verfügung.
Probefahrt	Es wurde bei der Besichtigung des Fahrzeuges keine Probefahrt/keine Rangierfahrt durchgeführt.
Motorlauf	Ein Probelauf des Motors wurde durchgeführt.

## Wertmindernde Faktoren

Nr.	Bauteilgruppe	Beschreibung
1	Sonstiges	Inspektion/Wartung - kein Nachweis - kein Abzug
2	Bremsanlage	Bremsflüssigkeit - kein Nachweis - kein Abzug
3	Verkleidungen/ Abdeckungen	Türverkleidung hinten links - Kratzer - erneuern
4	Tür vorn rechts	Tür - Kratzer - Smart Repair
5	Schweller rechts	Einstieg - Delle(n) - sanft instandsetzen
6	Seitenwand rechts	Kniestück - Kratzer - Smart Repair
7	Stoßfänger vorn	Stoßfänger vorn (Zierleiste) - Lackmangel - Smart Repair
8	Rad/Reifen	Leichtmetallfelge vorn links - Kratzer - Wertminderung
9	Rad/Reifen	Leichtmetallfelge hinten rechts - Kratzer - Wertminderung
10	Stoßfänger hinten	Stoßfänger hinten - Kratzer - lackieren



Nr.	Bauteilgruppe	Beschreibung
11	Rad/Reifen	Leichtmetallfelge hinten links - verkratzt / verschürft - erneuern
12	Rad/Reifen	Leichtmetallfelge vorn rechts - verkratzt / verschürft - erneuern
13	Stoßfänger vorn	Stoßfänger vorn - Kratzer - lackieren

## Gebrauchsspuren

Nr.	Bauteilgruppe	Beschreibung
1	Motorhaube	Motorhaube - Steinschlag - kein Abzug
2	Tür vorn links	Tür - Delle(n) - kein Abzug

Das Fahrzeug weist dem Alter und Einsatz entsprechende Gebrauchsspuren auf.

## Fehlteile

### Beschreibung

Unterlagen - Serviceheft (Digitale Nachweise)

## Vorschäden

Nr.	Vorschaden	Schadenhöhe (netto)
1	Front, Angabe durch Nutzer/Auftraggeber, vom 11.06.2024	1.324,98 €

## Auftrag/Auftragsumfang

Es wurde der Auftrag erteilt, ein Verkaufsbericht über das beschriebene Fahrzeug zu erstellen. Dieses beinhaltet folgende Umfänge:

- Beschreibung von kernrelevanten Angaben zum Fahrzeug
- Dokumentation von Ausstattungsmerkmalen  
(Lieferung durch Drittdienstleister)
- Dokumentation von Schäden, Mängeln, Fehlteilen
- Dokumentation von Vorschäden, unreparierten Vorschäden, Nachlackierungen
- eine kurze Sicht- oder Funktionsprüfung der Ausstattungsdetails sofern möglich.  
(Funktionsprüfungen von Fahrerassistenzsysteme gehören nicht zum Leistungsumfang!)
- eine Fotodokumentation des Fahrzeuges

## Grundlage zum Auftrag

Grundlage dieses Produktes stellt der Leitfaden für Fahrzeugrücknahmen und Bewertungen der Alphabet Fuhrpark GmbH dar. Die expliziten Feststellungen im Einzelfall trifft der Sachverständige objektiv im Rahmen der vorgegebenen Standards aufgrund eigener Sachkunde.

Die Fahrzeugbesichtigung erfolgt im demontagefreien Zustand.

Schäden oder Mängel welche erst im Rahmen von Zerlege-/ Diagnosearbeiten oder durch erweiterte Kenntnisse festgestellt werden können, verbleiben im Bereich des Prognoserisikos. Ein erweitertes Risiko besteht durch verschwiegene Mängel welche durch arglistige Täuschung hervorgerufen, und durch den sachverständigen nicht identifizierbar waren.

Schäden oder Mängel, die aus einer normalen Nutzung bzw. Abnutzung des Fahrzeuges entstanden sind, werden gemäß dem zugrunde gelegten Standard akzeptiert.

Ein expliziter Ausweis und eine monetäre Betrachtung der zu erwartenden Merkmale innerhalb des Produktes erfolgten nicht.

Merkmale, welche in ihrer Art und Ausprägung leicht über den üblichen Gebrauch hinausgehen jedoch keine inakzeptable Beschädigung darstellen, werden ggf. unter Gebrauchsspuren dokumentiert und ausgewiesen.

Schäden oder Mängel, welche gemäß dem zugrunde gelegten Standard, nicht mehr einer normalen Nutzung bzw. Abnutzung zugeordnet werden können, werden im Produkt unter Wertmindernde Faktoren aufgelistet.

Je nach Produktspezifikation kann ein monetärer Ausweis erfolgen. Insofern dieses stattfindet können die Kosten zu 100% dargestellt sein oder anteilig gemäß Fahrzeugalter und Laufleistung.



## Vorschäden

Laut vorliegenden Informationen wurden am Fahrzeug Vorschäden instandgesetzt. Reparaturspuren, die Rückschlüsse auf den Instandsetzungsbereich des Schadens ermöglichen, waren bei der Besichtigung nicht erkennbar.

## Bemerkungen

- keine Serviceinfo





**Abbildung 1:** Schräg vorne (links)



**Abbildung 2:** Schräg vorne (rechts)



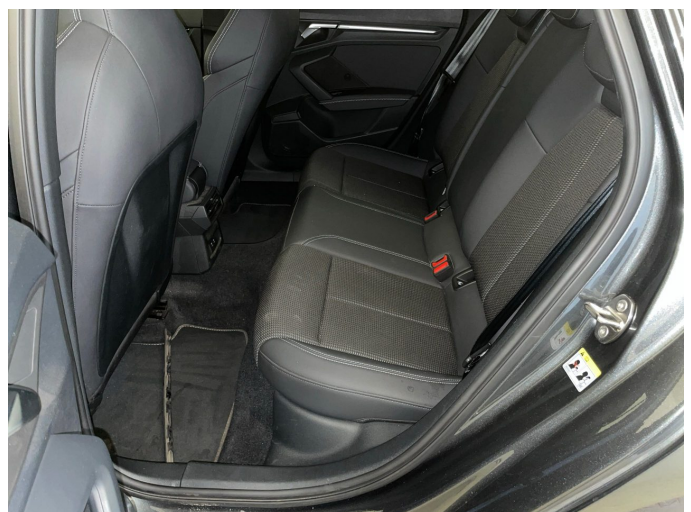
**Abbildung 3:** Schräg hinten (links)



**Abbildung 4:** Schräg hinten (rechts)



**Abbildung 5:** Innenraum vorne



**Abbildung 6:** Innenraum hinten





Abbildung 7: Kombiinstrument



Abbildung 8: Instrumententafel



Abbildung 9: Innenraum 360° Ansicht



Abbildung 10: Laderaum

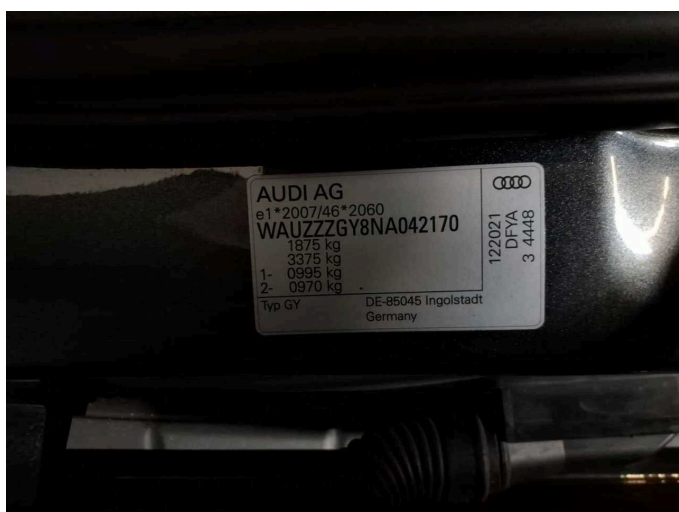


Abbildung 11: FIN



Abbildung 12: Montierte Bereifung

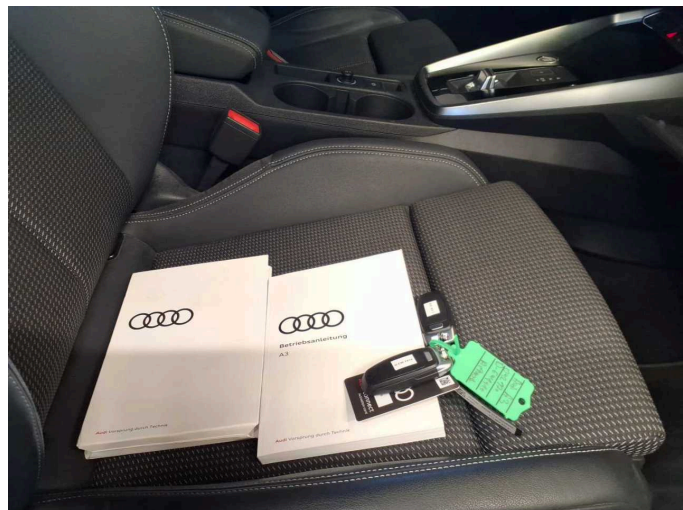


Abbildung 13: Dokumente



Abbildung 14: Navigation



Abbildung 15: Sonstiges



Abbildung 16: Sonstiges



Abbildung 17: Sonstiges



Abbildung 18: Sonstiges





Abbildung 19: Sonstiges



Abbildung 20: Sonstiges



Abbildung 21: Sonstiges



Abbildung 22: Sonstiges



Abbildung 23: Sonstiges

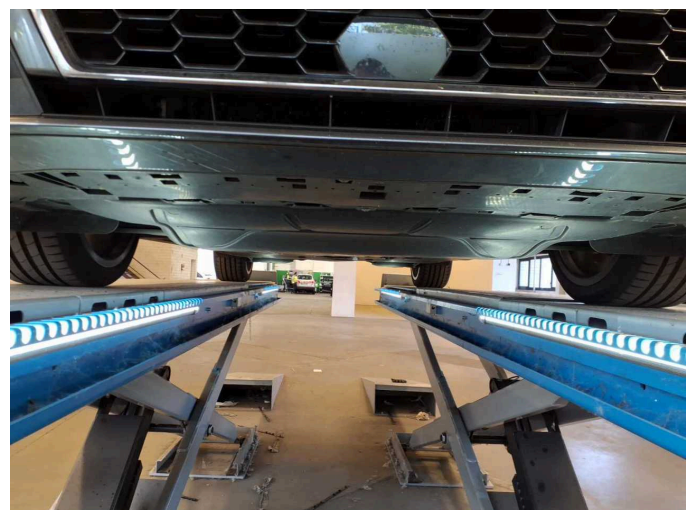


Abbildung 24: Sonstiges





**Abbildung 25:** Sonstiges



**Beschädigung 3:** Verkleidungen/Abdeckungen: Türverkleidung hinten links - Kratzer - erneuern



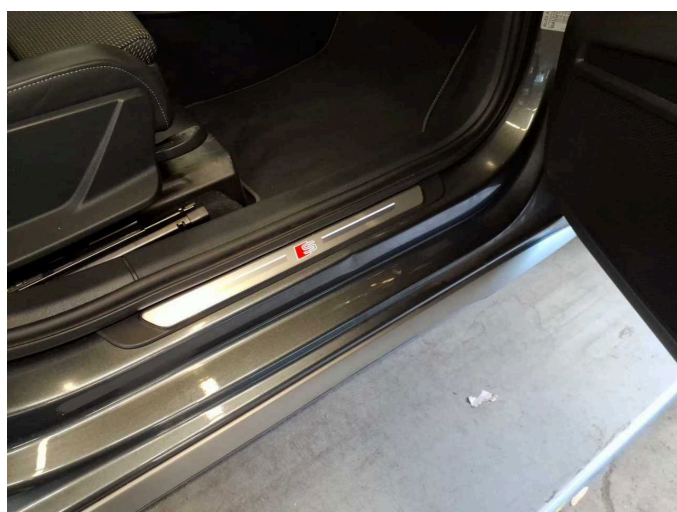
**Beschädigung 3:** Verkleidungen/Abdeckungen: Türverkleidung hinten links - Kratzer - erneuern



**Beschädigung 4:** Tür vorn rechts: Tür - Kratzer - Smart Repair

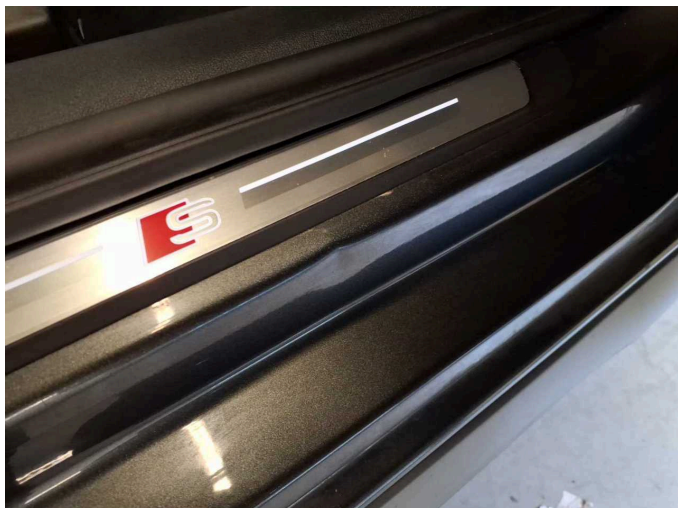


**Beschädigung 4:** Tür vorn rechts: Tür - Kratzer - Smart Repair



**Beschädigung 5:** Schweller rechts: Einstieg - Delle(n) - sanft instandsetzen





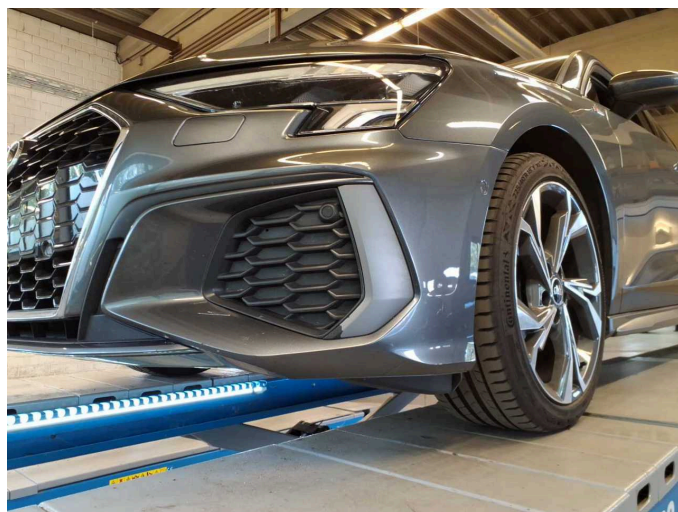
**Beschädigung 5:** Schweller rechts: Einstieg - Delle(n) - sanft instandsetzen



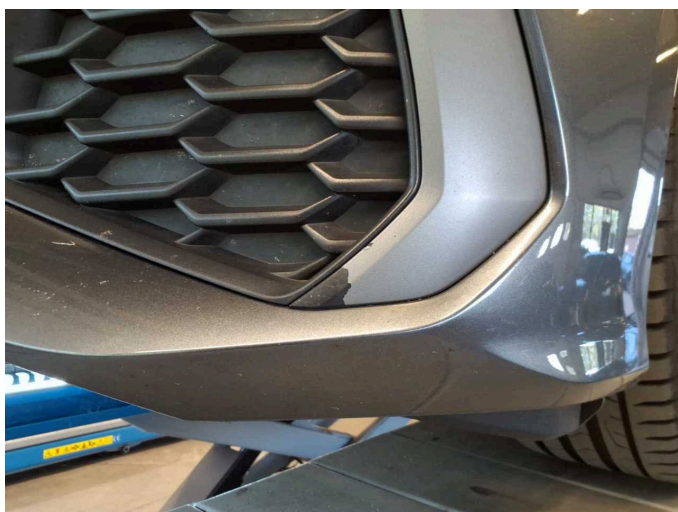
**Beschädigung 6:** Seitenwand rechts: Kniestück - Kratzer - Smart Repair



**Beschädigung 6:** Seitenwand rechts: Kniestück - Kratzer - Smart Repair



**Beschädigung 7:** Stossfänger vorn: Stossfänger vorn (Zierleiste) - Lackmangel - Smart Repair



**Beschädigung 7:** Stossfänger vorn: Stossfänger vorn (Zierleiste) - Lackmangel - Smart Repair

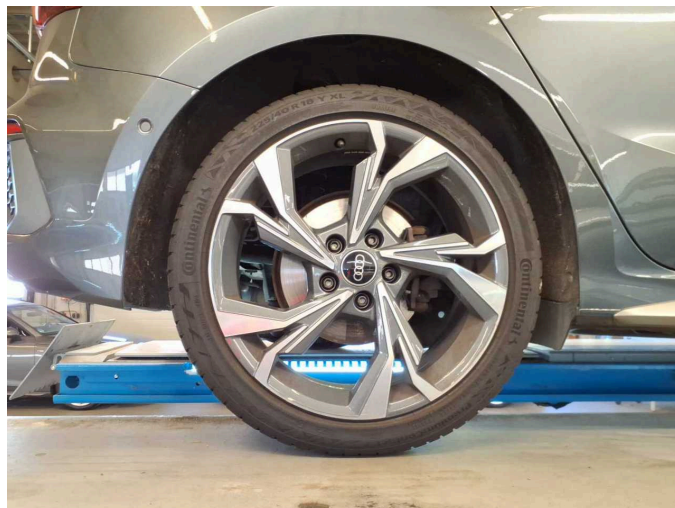


**Beschädigung 8:** Rad/Reifen: Leichtmetallfelge vorn links - Kratzer - Wertminderung

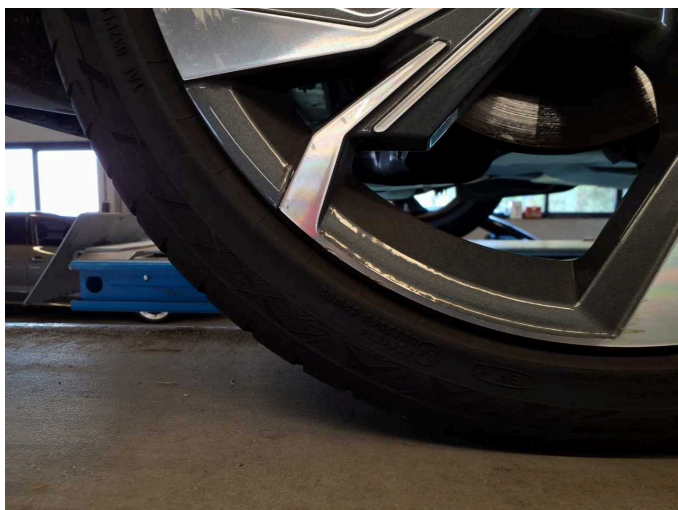




**Beschädigung 8:** Rad/Reifen: Leichtmetallfelge vorn links - Kratzer - Wertminderung



**Beschädigung 9:** Rad/Reifen: Leichtmetallfelge hinten rechts - Kratzer - Wertminderung



**Beschädigung 9:** Rad/Reifen: Leichtmetallfelge hinten rechts - Kratzer - Wertminderung



**Beschädigung 10:** Stossfänger hinten: Stossfänger hinten - Kratzer - lackieren



**Beschädigung 10:** Stossfänger hinten: Stossfänger hinten - Kratzer - lackieren

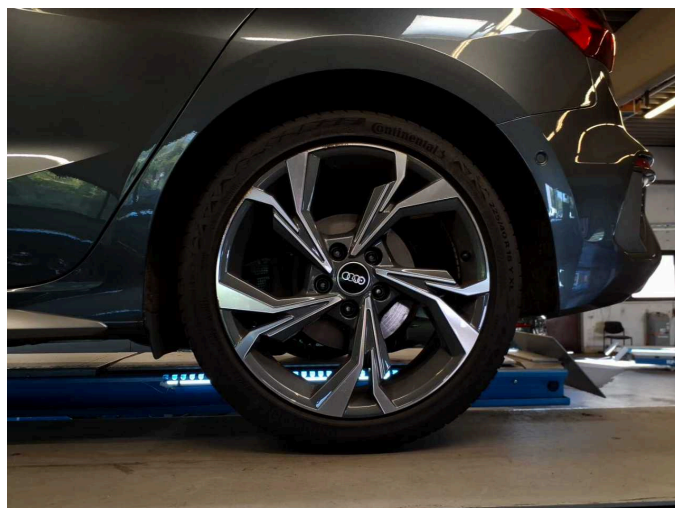


**Beschädigung 10:** Stossfänger hinten: Stossfänger hinten - Kratzer - lackieren





**Beschädigung 10:** Stossfänger hinten: Stossfänger hinten - Kratzer - lackieren



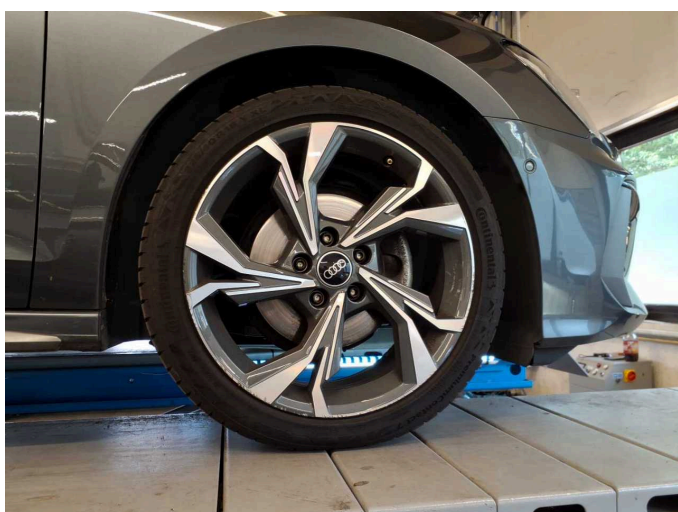
**Beschädigung 11:** Rad/Reifen: Leichtmetallfelge hinten links - verkratzt / verschürft - erneuern



**Beschädigung 11:** Rad/Reifen: Leichtmetallfelge hinten links - verkratzt / verschürft - erneuern



**Beschädigung 11:** Rad/Reifen: Leichtmetallfelge hinten links - verkratzt / verschürft - erneuern

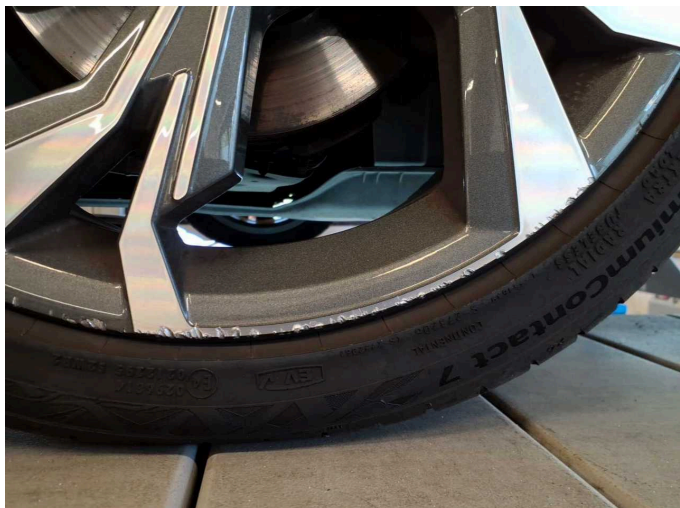


**Beschädigung 12:** Rad/Reifen: Leichtmetallfelge vorn rechts - verkratzt / verschürft - erneuern



**Beschädigung 12:** Rad/Reifen: Leichtmetallfelge vorn rechts - verkratzt / verschürft - erneuern





**Beschädigung 12:** Rad/Reifen: Leichtmetallfelge vorn rechts - verkratzt / verschürft - erneuern



**Beschädigung 12:** Rad/Reifen: Leichtmetallfelge vorn rechts - verkratzt / verschürft - erneuern



**Beschädigung 12:** Rad/Reifen: Leichtmetallfelge vorn rechts - verkratzt / verschürft - erneuern



**Beschädigung 13:** Stossfänger vorn: Stossfänger vorn - Kratzer - lackieren



**Beschädigung 13:** Stossfänger vorn: Stossfänger vorn - Kratzer - lackieren



**Beschädigung 13:** Stossfänger vorn: Stossfänger vorn - Kratzer - lackieren