

Athlon Verkaufsexpertise

Kunde :	Athlon Germany KD	Vertragsnummer :	12053193
Berichtsnummer :	0000000823244-DE949		
Amtl. Kennzeichen :	M-WD 113E		

Fahrzeugdaten

Audi e-tron .

Fahrzeug-Ident.-Nr.:	WAUZZZGE9MB031841	Laufleistung abgelesen:	58045 km
Erstzulassung / Baujahr:	29.04.2021 / 2021	Besichtigungsdatum/-ort:	13.02.2025 Neuseddin
Fahrzeugart:	SUV	Aufbauart:	Kombilimousine
KBA-Nr. (HSN/ TSN):	058//8BSK	Kraftstoff / Emissionsklasse:	Elektro / -
Getriebe Art:	Sonstiges	Navi.-Datenträger:	Festplattenlaufwerk
Hubraum / Leistung:	0 ccm / 230 kW (313 PS)	Antriebsart:	Allrad
Lackfarbe:	Brillantschwarz	Lackart:	Uni
Anzahl Schlüssel:	2	Polster Art:	Leder
Serviceheft verfügbar:	Digital	Farbe Innenausstattung:	Braun
Letzter Service km / am:	- / -		

Montierte Bereifung

Reifenart / Felgentyp:	Allwetterreifen	Aluminium
1. Achse - links / Zust.		255/55/R19/111 6 mm
1. Achse - rechts / Zust.		255/55/R19/111 6 mm
2. Achse - links / Zust.		255/55/R19/111 6 mm
2. Achse - rechts / Zust.		255/55/R19/111 6 mm
Verkehrssicherheit:		

Unmontierte Bereifung

Reifenart / Felgentyp:	Sommerreifen	Aluminium
1. Achse - links / Zust.		255/55/R19/111 5 mm
1. Achse - rechts / Zust.		255/55/R19/111 5 mm
2. Achse - links / Zust.		255/55/R19/111 5 mm
2. Achse - rechts / Zust.		255/55/R19/111 5 mm
Verkehrssicherheit:	Verkehrssicher	

Informationen über evtl. nachgelieferte Fehlteile wie z.B. Schlüssel oder Servicehefte finden Sie unter den Ausstattungsdetails in Athloncarsale.

Die Athlon Verkaufsexpertise wurde unparteiisch und nach bestem Wissen und Gewissen erstellt. Die im Athlon Verkaufsexpertise aufgeführten Bilder sind Bestandteil der Fahrzeugbeschreibung, hinsichtlich der Ausstattung und des Fahrzeug-zustandes.



Serienausstattung

- Gepäckraumabdeckung / Rollo
- Akustischer Fußgängerschutz, Außensound (e-sound)
- Audi connect (Internetbasierende Dienste)
- Audi music interface
- Außenspiegel Wagenfarbe
- Blinkleuchten LED in Außenspiegel integriert
- Diebstahlsicherung für Räder (Felgenschlösser)
- Einparkhilfe plus vorn, seitlich und hinten, akustisch und optisch mit Umgebungsanzeige
- Elektromotor 230 kW (cont. 158 kW)
- Fahrassistenz-System Insassen-Schutzsystem (Audi pre sense basic)
- Frontscheibe Akustikglas
- Gepäckraum-Abtrennung (Netz)
- Kofferraumdeckel elektr. betätigt (öffnen + schliessen)
- Getriebe für Elektrofahrzeug
- HV-Batterie 71 kWh brutto / 64 kWh netto
- Innenspiegel mit Abblendautomatik
- Isofix-Aufnahmen für Kindersitz an Beifahrersitz
- Kombiinstrument digital (Audi virtual cockpit)
- Kopf-Airbag-System (Sideguard)
- Ladekabel 2,5 m (e-tron)
- Ladekabel mit Industriestecker (16 A / 400 V)
- Ladekabel mit Typ 2-Stecker (Mode 3)
- LM-Felgen
- Multi-Media-Interface MMI Basic Plus / MMI Radio Plus
- Nichtraucher-Paket
- Progressivlenkung
- Reifen-Reparaturkit
- Rücksitzlehne geteilt/klappbar (40:20:40)
- Scheinwerfer-Reinigungsanlage (SRA)
- Sitzbezug / Polsterung Stoff Effekt
- Sound-System DSP / Audi Sound-System
- Standklimatisierung
- Stoßfänger Sport-Design (S-line, Voll-Lackierung)
- Airbag Fahrer-/Beifahrerseite
- Antriebsart Allradantrieb
- Audi connect (Notruf- und Assistance-System)
- Außenspiegel elektr. verstell- und heizbar
- Bedienelemente schwarz matt
- Dachhimmel Stoff
- e-tron Aufladesystem
- Einstiegsleisten mit Aluminiumeinlage und Schriftzug, beleuchtet
- Fahrassistenz-System Bremsassistent (Audi pre sense front)
- Fahrassistenz-System: Spurverlassenswarnung
- Fußmatten Velours
- Airbag Beifahrerseite abschaltbar
- Geschwindigkeits-Regelanlage (Tempomat)
- Glanz-Paket
- Innenausstattung Dekoreinlagen Feinlack
- Isofix-Aufnahmen für Kindersitz
- Karosserie 4-türig
- Komfort-Klimaautomatik 2-Zonen
- Ladedose (AC / DC)
- Ladekabel für öffentliche Ladesäulen (e-tron)
- Ladekabel mit Schukostecker
- Lenkrad (Leder) mit Multifunktion und Schaltfunktion
- Mittelarmlehne vorn
- Zentralverriegelung / Startanlage Keyless-Go
- On-Board-Ladegerät (bis 11 kW)
- Radstand 2928 mm
- Reifenkontroll-Anzeige
- Scheinwerfer LED
- Seitenairbag vorn
- Sitze vorn manuell einstellbar
- Sport-Fahrwerk (adaptive air suspension - sport)
- Steckdose (12V-Anschluß) 3-fach
- Tagfahrlicht LED

- | | |
|--|--|
| <ul style="list-style-type: none"> • Uni-Lackierung • Vorbereitung Radioempfang digital (DAB) • Wärmeschutzverglasung grün getönt | <ul style="list-style-type: none"> • Universal-Schnittstelle Bluetooth • Wegfahrsperre (elektronisch) • Multi-Media-Interface MMI Navigation Plus mit MMI Touch |
|--|--|

Sonderausstattung

- | | |
|---|---|
| <ul style="list-style-type: none"> • Ambiente-Beleuchtung • e-tron Aufladesystem connect • Individualkontursitze vorn inkl. Erinnerung • Kopfstützen variabel verstellbar • Lenkrad (Sport/Leder - 3-Speichen) mit Multifunktion und Schaltfunktion • LM-Felgen 8,5x19 (5-Arm-Aero-Design, graphitgrau) • Panoramadach vorn elektrisch, hinten fest • Reifendruck-Kontrollsystem • Rückfahrkamera • Stoßfänger Sport-Design (S-line, Kontrast-Lackierung) • Wagenheber | <ul style="list-style-type: none"> • Außenspiegel elektr. verstell-, heiz- und anklappbar, mit Abblendautomatik und Memory • Fahrassistenz-System Spurwechselassistent (side assist) inkl. Audi pre sense rear • Kombiinstrument digital (virtual cockpit plus) • Ladekabel 7,5 m (e-tron) • LM-Felgen 8,5x19 (5-Arm, Aero-Design, für Winterbereifung) • Mittelarmlehne vorn Komfortausstattung • Radioempfang digital (DAB) • Reserverad als Faltrad • Sitzbezug / Polsterung Leder Valcona • Vorbereitung Lichtassistent für weitere Funktionen (feature on demand, FOD) |
|---|---|

Wir weisen darauf hin, dass die Ausstattungsmerkmale dieser VIN Abfrage nur zu Ihrer Information dienen. Abweichungen sind in Einzelfällen möglich. Basisgrundlage für die Gebotsabgabe, sind in der Bietersoftware aufgeführten Ausstattungsmerkmale. Für einen Defekt von verborgen gebliebenen Schäden im Hinblick auf Elektronik und Mechanik, kann aufgrund des Tatbestandes gewerblicher Handel keine Haftung übernommen werden.

Durchgeführte Technikprüfung

Klimaanlage:	Die Klimaanlage konnte bei der Besichtigung nicht geprüft werden. **Witterungsbedingt Prüfung nicht möglich
Lichtanlage:	Die Lichtanlage war zum Besichtigungszeitpunkt in Ordnung.
Motorlauf:	Ein Probelauf des Motors konnte nicht durchgeführt werden *Elektroantrieb
Hinweis:	*

Schaden



Karosserie außen

	Bauteil	Schaden
1.	Windschutzscheibe	Steinschlag
2.	Motorhaube	Kratzer
3.	Stoßfänger Vorne	Kratzer
4.	Tür Vorne - Links	Kratzer
5.	Tür Hinten - Links	Kratzer
6.	Seitenwand - Hinten - Links	Verschmutzt (leicht)
7.	Stoßfänger Hinten	Kratzer Ab 60mm
8.	Heckklappe	Kratzer
9.	Dach	Kratzer
10.	Seitenwand - Hinten - Rechts	Kratzer
11.	Tür Hinten - Rechts	Kratzer
12.	Außenspiegel Gehäuse - Rechts	Kratzer



Karosserie innen

	Bauteil	Schaden
13.	Dachhimmel	Verschmutzt (mittel)
14.	Sitz - Vorne - Links: Kissen	Brandloch

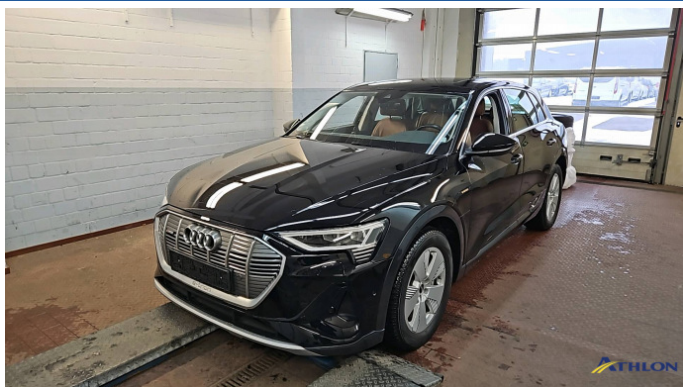


Sonstiges

	Bauteil	Schaden
15.	Ladekabel Schuko	Fehlt
16.	Wartungsnachweis	Fehlt
17.	SWRA v.r.	Nicht In Ordnung

Wir weisen darauf hin, dass das Fahrzeug zusätzlich zu den im Bericht aufgeführten Beschädigungen alters- und laufleistungsbedingte Gebrauchsspuren aufweisen kann, wie sie im normalen Gebrauch unvermeidlich sind (kleine Beulen, Dellen, Kratzer).

Bilddokumentation



Vorne links



Vorne rechts



Hinten links



Hinten rechts



Kombiinstrument



Mittelkonsole



Innen



Kofferraum



Kilometerstand



Felgen



Motorraum



Schlüssel



Sonstiges



Klimaanlage



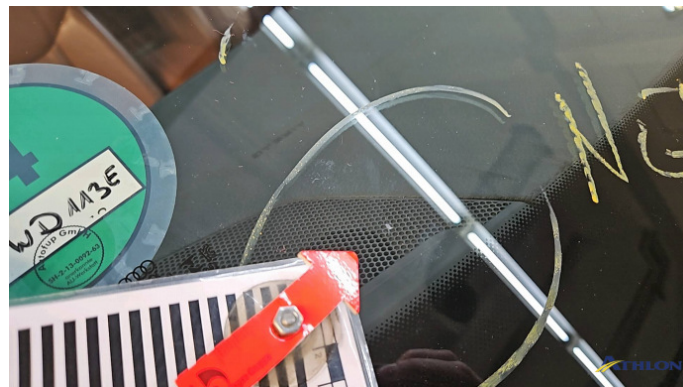
Tankdeckel



Windschutzscheibe



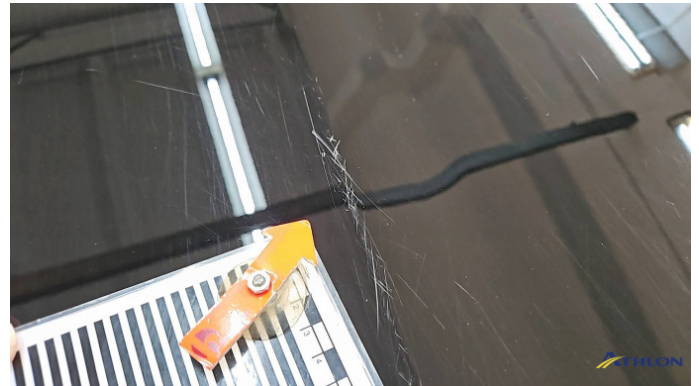
Bereifung



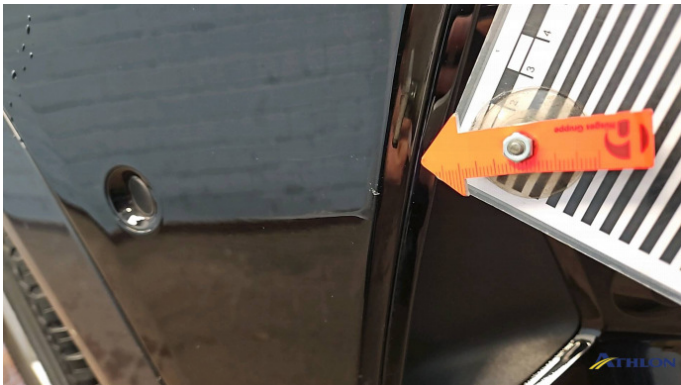
1. Windschutzscheibe
Steinschlag



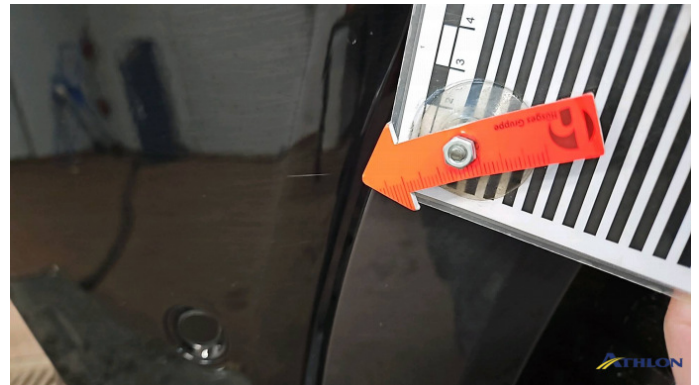
2. Motorhaube
Kratzer



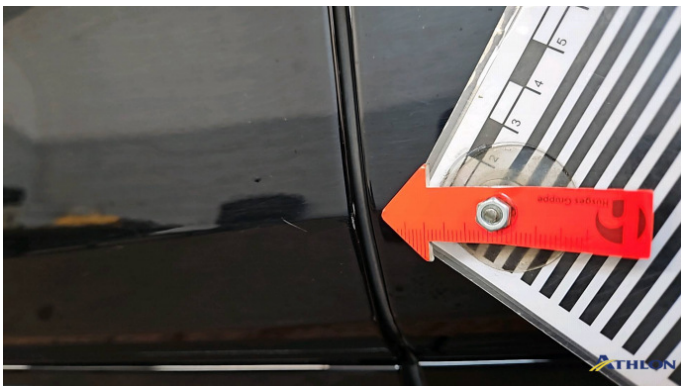
2. Motorhaube
Kratzer



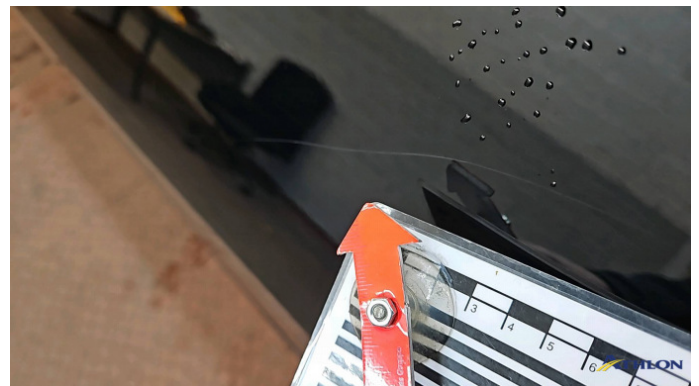
3. Stoßfänger Vorne
Kratzer



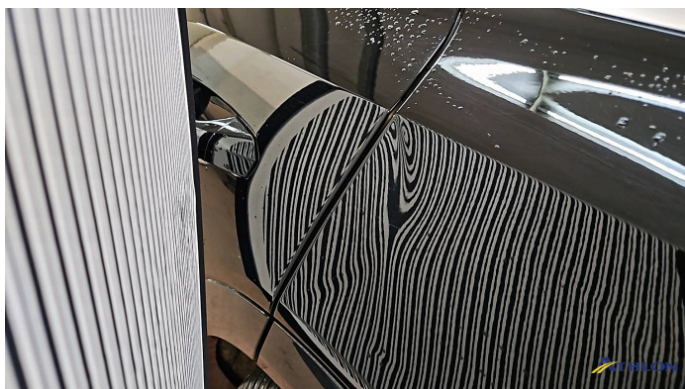
3. Stoßfänger Vorne
Kratzer



4. Tür Vorne - Links
Kratzer



5. Tür Hinten - Links
Kratzer



6. Seitenwand - Hinten - Links
Verschmutzt (leicht)



7. Stoßfänger Hinten
Kratzer Ab 60mm



7. Stoßfänger Hinten
Kratzer Ab 60mm



7. Stoßfänger Hinten
Kratzer Ab 60mm



8. Heckklappe
Kratzer



9. Dach
Kratzer



10. Seitenwand - Hinten - Rechts
Kratzer



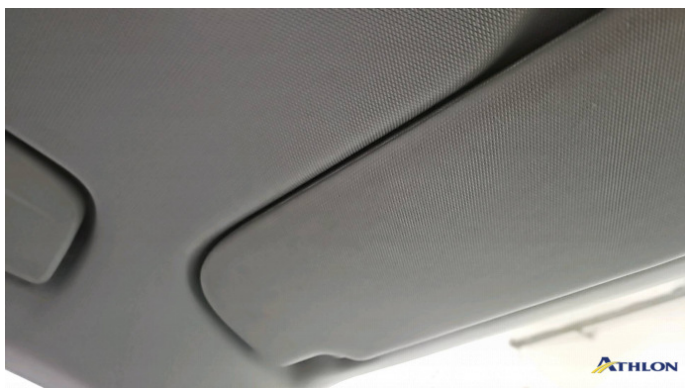
11. Tür Hinten - Rechts
Kratzer



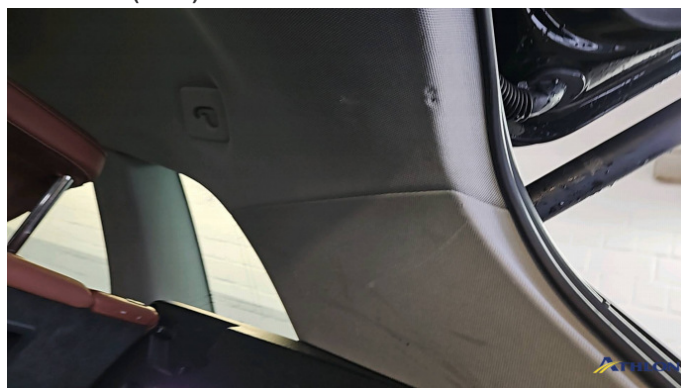
12. Außenspiegel Gehäuse - Rechts
Kratzer



13. Dachhimmel
Verschmutzt (mittel)



13. Dachhimmel
Verschmutzt (mittel)



13. Dachhimmel
Verschmutzt (mittel)



14. Sitz - Vorne - Links: Kissen
Brandloch



17. SWRA v.r.
Nicht In Ordnung