



AUDI E-TRON

E-TRON S QUATTR

FIN	WAUZZZGE7NB015042
Kilometerstand	55.550 km
Erstzulassungsdatum	13.12.2021

AUFTRAGSDETAILS

Begutachtungsdatum	05.03.2025 12:04:14	Inspektionsort	CAT GmbH & Co. KG Emmering
--------------------	---------------------	----------------	----------------------------

FAHRZEUGINFORMATIONEN

FIN	WAUZZZGE7NB015042	Antriebsart	Allrad
Kilometerstand	55.550 km	Getriebe	Automatik
Fahrzeugart	SUV	Gänge	1
Anzahl Türen	5	Interieurfarbe	Schwarz
Erstzulassungsdatum	13.12.2021	Fahrzeugfarbe	Schwarz
Kraftstoffart	Elektrisch	Fahrzeugkategorie	Personenkraftwagen
Marke	AUDI	Metallic-Lackierung	Ja
Modell	E-Tron	Polsterart	Teilleder
Gesamtanzahl der Sitze	5		

DOKUMENTE UND WARTUNG

Anzahl Schlüssel gesamt	1	Originalschlüssel	Ja
Euro-Aufkleber	Ja	Betriebsanleitung	Ja

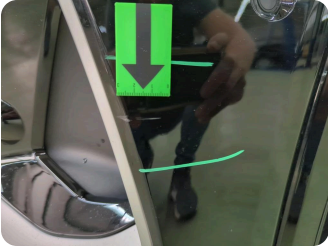
GEPRÜFTE AUSSTATTUNG DURCH DEN SACHVERSTÄNDIGEN

Anhängerkupplungstyp	Anhängerkupplung abnehmbar	Einparkhilfe vorn	Ja	Navigation	Ja
Anzahl der Ladekabel (Normalladung)	1	Elektrisch verstellbare Sitze VL	Ja	Scheinwerfertyp	Scheinwerfer LED
Anzahl der Ladekabel (Schnellladung)	1	Elektrisch verstellbare Sitze VR	Ja	Schiebedach elekt.	Nein
Art des Navigations-Datenträgers	HD	Klimaanlagentyp	Klimaanlage auto.	Sitzheizung vorne	Ja
Dachreling	Ja	Kofferraumabdeckung / Rollo vorhanden	Ja	Tempomat	Ja
Einparkhilfe hinten	Ja	Multifunktionslenkrad	Ja	Wartungshistorie	16/12/2021,31512

BEREIFUNG

Position	Profiltiefe	Hersteller	Dimension	Reifentyp	Felgenart	Pannensichere Bereifung
Vorne Links	7,0 mm	Dunlop	255/50 R 20 109 V	Winter	Aluminium	-
Vorne Rechts	7,0 mm	Dunlop	255/50 R 20 109 V	Winter	Aluminium	-
Hinten Links	7,0 mm	Dunlop	255/50 R 20 109 V	Winter	Aluminium	-
Hinten Rechts	7,0 mm	Dunlop	255/50 R 20 109 V	Winter	Aluminium	-
Demontiert	4,0 mm	Bridgestone	285/45 R 20 112 H	Sommer	Aluminium	-
Demontiert	4,0 mm	Bridgestone	285/45 R 20 112 H	Sommer	Aluminium	-
Demontiert	5,0 mm	Bridgestone	285/45 R 20 112 H	Sommer	Aluminium	-
Demontiert	5,0 mm	Bridgestone	285/45 R 20 112 H	Sommer	Aluminium	-

ÄUSSERE SCHÄDEN



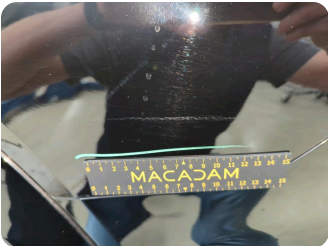
3 | STOSSFÄNGER VORNE

Typ	Kratzer
Schweregrad	>3 cm - 4 cm
Reparaturmethode	Lackieren
Ursache	Bei Inspektion festgestellt



4 | KOTFLÜGELZIERLEISTE VORNE LINKS

Typ	Kratzer
Schweregrad	>3 cm - 4 cm
Reparaturmethode	Lackieren
Ursache	Bei Inspektion festgestellt

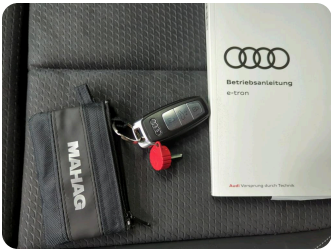


5 | SEITENWAND HINTEN LINKS

Typ	Delle(n) und Kratzer
Schweregrad	>8 cm - 10 cm
Reparaturmethode	Instandsetzen + lackieren
Ursache	Bei Inspektion festgestellt



INNENSCHÄDEN



1 | ZÜNDSCHLÜSSEL

Typ	Fehlt
Schweregrad	Fehlt
Reparaturmethode	Ersetzen
Ursache	Bei Inspektion festgestellt



2 | INNENRAUM

Typ	Deformiert
Schweregrad	Unbekannt
Reparaturmethode	Keine Reparatur
Ursache	Bei Inspektion festgestellt

Kommentare: Folgeschäden durch Reifenlagerung im Innenraum möglich



Geschätzter reduzierter Wert	805,85 €
------------------------------	----------

FAHRZEUGBILDER

