



## AUDI Q2

### Q2 35 TFSI S tronic

|                     |                   |
|---------------------|-------------------|
| FIN                 | WAUZZZGA2NA002511 |
| Kilometerstand      | 47.563 km         |
| Erstzulassungsdatum | 26.07.2021        |

## AUFTRAGSDETAILS

|                    |                     |                |           |
|--------------------|---------------------|----------------|-----------|
| Begutachtungsdatum | 15.08.2025 10:16:54 | Inspektionsort | BCA Neuss |
|--------------------|---------------------|----------------|-----------|

## FAHRZEUGINFORMATIONEN

|                        |                   |                     |                    |
|------------------------|-------------------|---------------------|--------------------|
| FIN                    | WAUZZZGA2NA002511 | Antriebsart         | Frontantrieb       |
| Kilometerstand         | 47.563 km         | Getriebe            | Automatik          |
| Fahrzeugart            | SUV               | Gänge               | 7                  |
| Anzahl Türen           | 5                 | Interieurfarbe      | Schwarz            |
| Erstzulassungsdatum    | 26.07.2021        | Fahrzeugfarbe       | Schwarz            |
| Kraftstoffart          | Benzin            | Fahrzeugkategorie   | Personenkraftwagen |
| Marke                  | AUDI              | Metallic-Lackierung | Nein               |
| Modell                 | Q2                | Polsterart          | Leder              |
| Gesamtanzahl der Sitze | 5                 |                     |                    |

## DOKUMENTE UND WARTUNG

|                         |    |                   |    |
|-------------------------|----|-------------------|----|
| Anzahl Schlüssel gesamt | 2  | Originalschlüssel | Ja |
| Euro-Aufkleber          | Ja | Betriebsanleitung | Ja |

## GEPRÜFTE AUSSTATTUNG DURCH DEN SACHVERSTÄNDIGEN

|                                     |                            |                                  |                   |
|-------------------------------------|----------------------------|----------------------------------|-------------------|
| Anhängerkupplungstyp                | Anhängerkupplung abnehmbar | Elektrisch verstellbare Sitze VR | Nein              |
| Anzahl der Ladekabel (Normalladung) | 0                          | Klimaanlagentyp                  | Klimaanlage auto. |

|                                      |                 |                                       |                      |
|--------------------------------------|-----------------|---------------------------------------|----------------------|
| Anzahl der Ladekabel (Schnellladung) | 0               | Kofferraumabdeckung / Rollo vorhanden | Ja                   |
| Art des Navigations-Datenträgers     | Nicht anwendbar | Multifunktionslenkrad                 | Ja                   |
| Dachreling                           | Nein            | Navigation                            | Ja                   |
| Doppelkabine                         | Nein            | Scheinwerfertyp                       | Scheinwerfer Halogen |
| Einparkhilfe hinten                  | Ja              | Schiebedach elekt.                    | Nein                 |
| Einparkhilfe vorn                    | Ja              | Sitzheizung vorne                     | Ja                   |
| Elektrisch verstellbare Sitze VL     | Nein            | Tempomat                              | Ja                   |

BEREIFUNG

Montierte Reifen

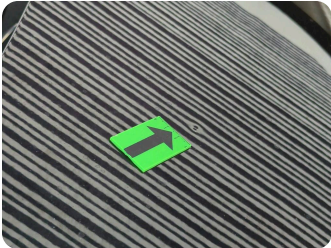
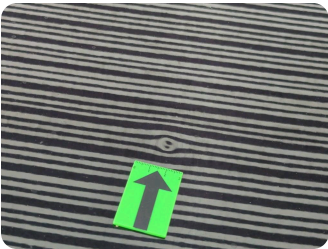
| Ort    | Position | Profiltiefe | Hersteller  | Dimension        | Reifentyp | Felgenart | Pannensichere Bereifung |
|--------|----------|-------------|-------------|------------------|-----------|-----------|-------------------------|
| Vorne  | Links    | 5,0 mm      | Bridgestone | 205/60 R 16 92 V | Sommer    | Stahl     | -                       |
| Vorne  | Rechts   | 5,0 mm      | Bridgestone | 205/60 R 16 92 V | Sommer    | Stahl     | -                       |
| Hinten | Links    | 5,0 mm      | Bridgestone | 205/60 R 16 92 V | Sommer    | Stahl     | -                       |
| Hinten | Rechts   | 5,0 mm      | Bridgestone | 205/60 R 16 92 V | Sommer    | Stahl     | -                       |

Nicht montierte Reifen

| Ort | Position | Profiltiefe | Hersteller | Dimension        | Reifentyp | Felgenart | Pannensichere Bereifung |
|-----|----------|-------------|------------|------------------|-----------|-----------|-------------------------|
| -   | -        | 7,0 mm      | Dunlop     | 205/60 R 16 96 H | Winter    | Stahl     | -                       |
| -   | -        | 7,0 mm      | Dunlop     | 205/60 R 16 96 H | Winter    | Stahl     | -                       |
| -   | -        | 8,0 mm      | Dunlop     | 205/60 R 16 96 H | Winter    | Stahl     | -                       |
| -   | -        | 8,0 mm      | Dunlop     | 205/60 R 16 96 H | Winter    | Stahl     | -                       |

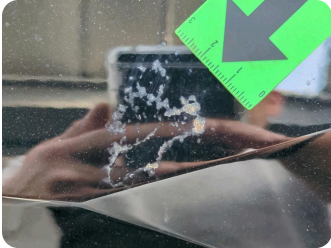
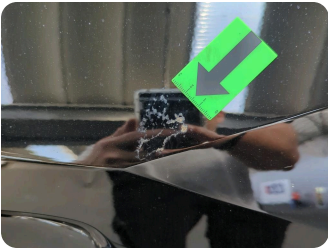


Äußere Schäden



2 | Motorhaube

| Typ              | Delle(n)                    |
|------------------|-----------------------------|
| Schweregrad      | >3 cm - 4 cm                |
| Reparaturmethode | Instandsetzen + lackieren   |
| Ursache          | Bei Inspektion festgestellt |



3 | Tür hinten rechts

| Typ              | Korrosion                   |
|------------------|-----------------------------|
| Schweregrad      | >3 cm - 4 cm                |
| Reparaturmethode | Lackieren                   |
| Ursache          | Bei Inspektion festgestellt |

Innenschäden



1 | Innenraum

|                  |                             |
|------------------|-----------------------------|
| Typ              | Deformiert                  |
| Schweregrad      | Unbekannt                   |
| Reparaturmethode | Keine Reparatur             |
| Ursache          | Bei Inspektion festgestellt |

**Kommentare:** Folgeschäden durch Reifenlagerung auf Rücksitzbank möglich

Geschätzter reduzierter Wert720,78 €

KOMMENTARE

**i Allgemeiner Hinweis**  
Servicenachweis fehlt



Fahrzeugbilder

