

» Übersicht

Auftrags-Nr: 1001832142
Besichtigt am: 12.02.2025 12:42
Berichts-Nr: 7744414
FIN: WAUZZZFZ8PP032541



Fahrzeugansicht - diagonal
vorne links



Fahrzeugansicht - diagonal
hinten rechts



Innenraum - Cockpit mit
Laufleistung



Zustandsbericht

- Protokoll der Fahrzeugbewertung -

Berichts-Nr: 7744414
vom: 12.02.2025

» Fahrzeugdaten

Fahrzeugkategorie:	Personenkraftwagen
Fahrzeugart:	SUV
Hersteller:	Audi
Modell:	Q4
HSN / TSN:	0588 / BZT
Erstzulassungsdatum:	11.04.2023
Laufleistung:	50.569 km
Farbe:	Gletscherweiß Metallic
Farbe Dach:	Gletscherweiß Metallic
Antriebsart:	Heckantrieb
Motorisierung/Kraftstoff:	Elektrisch
Hubraum:	
Leistung:	150 kW (205 PS)
Fahrzeuglänge:	4.588 mm
Fahrzeughöhe:	1.632 mm
Fahrzeugbreite:	1.865 mm
Zulässiges Gesamtgewicht:	2.475 kg
Radstand:	2.764 mm
Anzahl Achsen:	2
Zylinder:	
Schadstoffklasse:	
Anzahl Türen:	4
Anzahl Sitze:	5
Getriebe:	Automatik 1-Gang
Polsterart:	Teilleder
Interieurfarbe:	schwarz-schwarz-felsgrau/schwarz-schwarz/schwarz/schwarz
Anzahl vorhandene Schlüssel:	2

» Dokumente & Wartung

Nächste HU:	
Zulassungsbescheinigung (ZBT1 Original) vorhanden:	Nein
Zulassungsbescheinigung entgegengenommen:	Nein
Kennzeichen entgegengenommen:	Keine
Wartungsheft:	Digital
Wartungsnachweis:	Nicht prüfbar
Datum der letzten Wartung:	
Km-Stand bei letzter Wartung:	
Restlauf bis Service:	6 Monat(e)

» Fahrzeugausstattung

12 Volt-Steckdose(n)	DC Batterieladung (Ausf. 3)
3-Zonen-Komfortklimaautomatik	DC/DC Wandler 3,0 KW
4-Wege-Lendenwirbelstütze für die Vordersitze	Dekoreinlage Aluminium matt gebürstet dunkel
Abdeckungen für Leichtmetallräder	Digitaler Radioempfang
Ablage- und Gepäckraumpaket	Doppelspeichen-Sportlederlenkrad, oben und unten abgeflacht, mit Multifunktion und Schaltwippen
Abwicklung Serie	Drehmoment 310 Nm Grundmotor ist: N06/N07/N10/T3U
Adaptiver Fahrassistent mit Notfallassistent	Dreip. Automatikgürte vorn mit Gurt- und Endbeschlagstraffer und Höheneinstellung
Adaptiver Geschwindigkeitsassistent mit Geschwindigkeitsbegrenzer	Einstiegsleisten mit Aluminiumeinlegern vorn, beleuchtet, S-Schriftzug
Airbags vorn, Beifahrerairbag deaktivierbar	Einton-Signalhorn
Akustisches Fahrzeug-Warnsystem	Elektrische Gepäckraumklappe mit sensorgesteuerter Gepäckraumentriegelung
Akzentflächen schwarz glänzend	Elektromechanische Servolenkung
Aluminiumoptik im Interieur	Elektro-Motor Aggr.0EH.A
Ambiente-Lichtpaket plus	Elektro-Motor Systemleistung 150KW Grundmotor ist: N06/N07/TB7/T3D
Antriebssystem BEV	Entfall Modellbezeichnung und Leistungs- und Technologieschriftzug
Assistenzpaket pro	Fahrzeuge mit besonderen Produktaufwertungsmaßnahmen
Assistenzpaket pro	Fahrzeugklassen-Differenzierung -89A-
Assistenzpaket Schutz- und Warnsysteme plus	Federbereich 15 nur Einbausteuerung keine Bedarfsprognose
Audi AG	Fernlichtassistent
Audi connect Navigation & Infotainment plus	Fertigungsablauf Standard
Audi connect Notruf & Service	FOD Funktionen online verfügbar
Audi connect Remote & Control für MMI plus und pro	Folienbeklebung
Audi drive select	Frontscheibe in Wärmeschutzverglasung
Audi Neuwagen-Reifengarantie	Fußmatten vorn und hinten
Audi phone box	Getriebe für Elektroantrieb (1-Gang)
Audi pre sense basic und pre sense rear	Getriebe Übersetzung 12,976
Audi pre sense front	Gewichtsbereich 8 nur Einbausteuerung keine Bedarfsprognose
Audi virtual cockpit	Gurtkontrolle, E-Kontakt vorn und hinten, optisch und akustisch
Außenspiegel elektrisch einstell-, beheiz- und anklappbar, beidseitig automatisch abblendend	Heckantrieb
Außenspiegel Fahrerseite asphärisch, Beifahrerseite konvex	Hochvolt-Batterie 82 kWh (brutto)
Außenspiegelgehäuse in Schwarz	Innenspiegel automatisch abblendend, rahmenlos
Ausstattung 1	Interieur S line mit Sportsitzen in Stoff/Kunstleder-Kombination schwarz
Ausweichassistent und Abbiegeassistent	Interieur S line mit Sportsitzen in Stoff/Kunstleder-Kombination schwarz
Batterie 320A (49Ah)	Kältemittel R1234yf
Bauteilesatz ohne länderspezifische Bauvorschrift	Kamerabasierte Verkehrszeichenerkennung
Betriebserlaubnis Nachtrag	Kein Sonderfahrzeug, Standard-Ausführung
Bordliteratur in Deutsch	Keine Aktionsausführung
Bordwerkzeug	Kennzeichenträger vorn und hinten (ECE)
Coupe	Kindersicherung elektrisch betätigt
Dachhimmel in Stoff schwarz	
Dämpfung vorn	



Zustandsbericht

- Protokoll der Fahrzeugbewertung -

Berichts-Nr: 7744414
vom: 12.02.2025

Kindersitzbefestigung i-Size auf der Beifahrerseite und i-Size und Top Tether auf den äußeren Fondsitzen

Klimatisierungspaket

Klimatisierungspaket

Komfort Standklimatisierung

Komfortmittellarmlehne vorn

Komfortpaket

Komfortpaket

Komfortschlüssel ohne Safelock

Kopfstützen vorn

Ladedose Combo 2 (EU)

Ladekabel Mode 3 für öffentliches Laden 22 kW (AC)

Ländergruppe A

Landesverkaufsprogramm Deutschland

LED-Heckleuchten

LED-Scheinwerfer

Leergewichtsbereich Standard

Lenkrad mit Applikation in Chromoptik, S-Emblem, Lenkradgriffen in perforiertem Leder und Kontrastnaht

Linkslenker

LTE-Unterstützung für Audi phone box

Mit spez. Schilder/Aufkleber/ Sicherheitszertifikate für Deutschland

MMI Navigation plus

MMI Navigation plus mit MMI touch

MMI plus

Nichtraucherausführung

o.b. Abgas

Ohne Ambientebeleuchtung außen

Ohne Anhängervorrichtung

Ohne Beleuchtung

Ohne besondere Karosseriemaßnahmen

Ohne Car2X

Ohne Dachreling

Ohne Feuerlöscher

Ohne Garagentoröffner

Ohne Head-Up Display

Ohne Heckscheiben-Wisch-Waschanlage

Ohne Ladeboden

Ohne Ladekabel (Industriestecker)

Ohne Ladesystem

Ohne Lenkradheizung

Ohne Memory-Funktion

Ohne Netzkabel für Haushaltsstecker für das e-tron Ladesystem

Ohne Parkassistent / Garagenpilot

Ohne Scheinwerferreinigungsanlage mit Waschwasser-Standanzeige

Ohne Trennwand

Ohne UNECE CS&SU

Ohne Wandhalterung

Ohne Wärmepumpe

Ohne zus. Triebwerks-Unterschutz

Ohne zusätzliche Bereifung

On-board-Ladegerät bis 11 kW (AC)

Optikpaket schwarz plus

Panorama-Glasdach

Parkassistent plus mit Einparkhilfe mit Umgebungsanzeige

Pedalerie aus Edelstahl

Plattformgruppenklasse 2

Projektionsleuchte in den Außenspiegeln

Räder Audi Sport, 5-Arm-Rotor-Aero, schwarz, glanzgedreht, 8,5J|9,0Jx21, Reifen 235/45|255/40 R21

Räder der Audi Sport / Quattro GmbH

Radschrauben Standard

Rechtsverkehr

Regionscode " ECE " für Radio

Reifen 235/45 R21 101T XL / EU vorn Reifen 255/40 R21 102T XL / EU hinten (Polymerbeschichtung vorn u. hinten)

Reifendruck-Kontrollanzeige

Rücksitzlehne, geteilt umklappbar

S line

S line

Scheiben seitlich und hinten in Wärmeschutzverglasung

Scheibenbremsen vorn, 18 Zoll

Seitenairbags vorn mit Kopfairbagsystem und Interaktionsairbag vorn

Serienqualität

Serviceanzeige 2 Jahre (fest) ohne km Elektro-Fahrzeug

Sicherheitspaket plus

Sitzheizung vorn

Smartphone-Interface

Smartphone-Paket

Softwareverbund Ausführung 10

Sondersteuerung

Sondersteuerung I/VP

Sondersteuerung I/VP

Sondersteuerung I/VP

Sonnenschutzverglasung abgedunkelt

SONOS Premium Soundsystem

spezielles Typschild EU

Sportfahrwerk



Zustandsbericht

- Protokoll der Fahrzeugbewertung -

Berichts-Nr: 7744414
vom: 12.02.2025

Sportsitze vorn
Spurwechselwarnung mit Ausstiegswarnung und
Querverkehrsassistent hinten
Stabilisator hinten
Stabilisator vorn
Standard-Klimazonen
Steuerungsnummer 8
Stoff Puls/Kunstleder mono.pur 550-Kombination mit S-
Prägung
Stoßfänger S line
Tagfahrlichtschaltung
Trommelbremsen hinten
Typprüfland Deutschland
Umgebungskameras
Umweltbonus Hersteller
UWB fähiges Land und Trägerfrequenz 433,92 bis 434,42Mhz
Verbandmaterial mit Warndreieck und Warnwesten
Volllackierung
Vordersitze manuell einstellbar
Wegfahrsperre elektronisch
Zellmodul B



Zustandsbericht

- Protokoll der Fahrzeugbewertung -

Berichts-Nr: 7744414
vom: 12.02.2025

» Bereifung

MONTIERTE BEREIFUNG

Hersteller	Ort	Position	Typ	Felge	Dimension	Profiltiefe
Pirelli	Vorne	Links	Sommer	Aluminium	255/40 R 21 102 T	3,0 mm
Pirelli	Vorne	Rechts	Sommer	Aluminium	255/40 R 21 102 T	3,0 mm
Pirelli	Hinten	Links	Sommer	Aluminium	255/40 R 21 102 T	4,0 mm
Pirelli	Hinten	Rechts	Sommer	Aluminium	255/40 R 21 102 T	4,0 mm

Reifen zulässig: Ja

Reifen verkehrssicher: Nein



Zustandsbericht

- Protokoll der Fahrzeugbewertung -

Berichts-Nr: 7744414
vom: 12.02.2025

» Wertmindernde Faktoren

Nr	Bauteil	Schadensbeschreibung	Reparaturempfehlung
1	Tür hinten rechts	Deformiert	Ersetzen und lackieren
2	Reifen	Riss	Ersetzen
3	Karosserie	Beklebt / beschriftet	Beschriftung entfernen
4	Alufelge glanzgedreht vorne rechts	Deformiert	Ersetzen Sicherheitsrelevanter Schaden
5	Alufelge glanzgedreht hinten rechts	Deformiert	Ersetzen Sicherheitsrelevanter Schaden
6	Alufelge glanzgedreht hinten links	Deformiert	Ersetzen Sicherheitsrelevanter Schaden
7	Alufelge glanzgedreht vorne links	Deformiert	Ersetzen Sicherheitsrelevanter Schaden
8	Heckklappenverkleidung	Kratzer	Ersetzen
9	Vorbereitungszeit Metall-Lackierung	Lack Vorbereitung	Ausführen
10	Hintere Dachsäulenverkleidung rechts	Abweichend vom Auslieferungszustand/-umfang	Ersetzen
11	Hintere Dachsäulenverkleidung links	Abweichend vom Auslieferungszustand/-umfang	Ersetzen

» Gebrauchsspuren

Nicht vorhanden

» Fehlteile

Nr	Bauteil	Schadensbeschreibung	Reparaturempfehlung
1	Kofferraumabdeckung (Rollo)	Fehlt	Ersetzen



Zustandsbericht

- Protokoll der Fahrzeugbewertung -

Berichts-Nr: 7744414
vom: 12.02.2025

» Merkantile Wertminderung

Vorschäden bekannt:	Nein
Vorschäden feststellbar:	Nein
Nachlackierungen vorhanden:	Nein
Lackschichtdickenmessung durchgeführt:	Ja - ohne Auffälligkeiten/Abweichungen

ERGEBNISSE DER LACKSCHICHTDICKENMESSUNG

Die Messwerte lagen im üblichen Bereich.

Pro Bauteil wurden mindestens 3 Messungen durchgeführt.



Zustandsbericht

- Protokoll der Fahrzeugbewertung -

Berichts-Nr: 7744414
vom: 12.02.2025

» Hinweise zum Zustandsbericht

**Angaben zum Auftrag und zum
Bewertungsumfang:**

Es wurde der Auftrag erteilt, einen Zustandsbericht über das beschriebene Fahrzeug zu erstellen.

Die Fahrzeugzustandsbewertung erfolgte auftragsgemäß auf Basis der vom Auftraggeber vorgegebenen Standards für Fahrzeugbewertungen. Die Feststellungen im Einzelfall trifft der Sachverständige aufgrund eigener Sachkunde und nach eigenem sachverständigen Ermessen.

Fahrzeug-Identifizierung:

WAUZZZFZ8PP032541

FIN abgelesen, kein Abgleich mit Unterlagen möglich

Allgemeinzustand:

Mittelmäßiger Allgemeinzustand

Besichtigungsbedingungen:

Unzureichende Lichverhältnisse, Nässe, Eingeschränkt

Hebebühne/Hubmittel benutzt:

Nein

Motorenlauf durchgeführt:

Ja

Fahrprobe durchgeführt:

Nein

Zustandsbericht

- Protokoll der Fahrzeugbewertung -

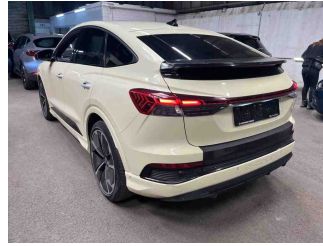
Berichts-Nr: 7744414
vom: 12.02.2025

» Sonstige Bemerkungen

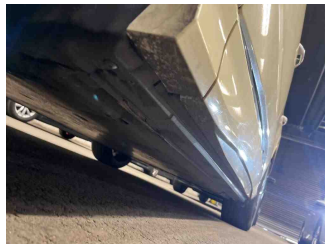
Vorliegendes Exemplar wurde auf elektronischem Wege erzeugt. Es ist ohne Originalunterschrift gültig.

» Ansichtsfotos

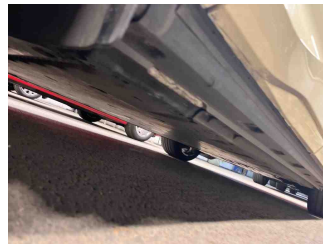

 Fahrzeugansicht - diagonal
vorne links

 Fahrzeugansicht - diagonal
vorne rechts

 Fahrzeugansicht - diagonal
hinten links

 Fahrzeugansicht - diagonal
hinten rechts

 Innenraum - Cockpit mit
Laufleistung


Seitenansicht - Schweller links



Seitenansicht - Schweller rechts


 Fahrzeug -
Typenschild/Fahrgestellnummer

 Räder - Rad montiert vorne
links

 Räder - Rad montiert vorne
rechts

 Räder - Rad montiert hinten
links

 Räder - Rad montiert hinten
rechts


Innenraum - Mittelkonsole



Fahrzeug - Motorraum offen


 Equipment - Boardmappe/
Securitybag


Innenraum - Kofferraum

Zustandsbericht

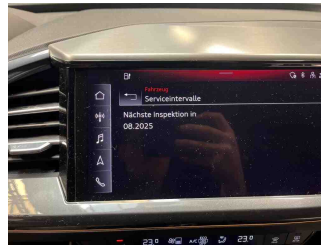
- Protokoll der Fahrzeugbewertung -

Berichts-Nr: 7744414
vom: 12.02.2025

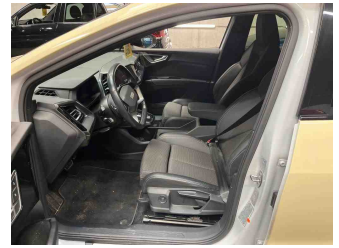


Zubehör - Sonderausstattung

Equipment - Ladeequipment



Fahrzeug - Serviceunterlagen /
Wartungsnachweis



Innenraum - vorne



Innenraum - hinten



Innenraum -
Navigationsgerät/Radio

Aviloo Flashtest

» Beschädigungsfotos

WERTMINDERNDE FAKTOREN

1 - Tür hinten rechts - Deformiert - Ersetzen und lackieren



2 - Reifen - Riss - Ersetzen

Kommentar

3x dadurch alle tauschen



3 - Karosserie - Beklebt / beschriftet - Beschriftung entfernen

Kommentar

schadenserweiterung möglich



4 - Alufelge glanzgedreht vorne rechts - Deformiert - Ersetzen
Sicherheitsrelevanter Schaden



5 - Alufelge glanzgedreht hinten rechts - Deformiert - Ersetzen
 Sicherheitsrelevanter Schaden



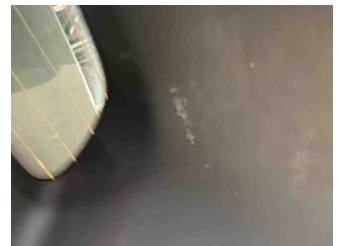
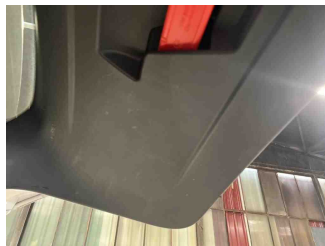
6 - Alufelge glanzgedreht hinten links - Deformiert - Ersetzen
 Sicherheitsrelevanter Schaden



7 - Alufelge glanzgedreht vorne links - Deformiert - Ersetzen
 Sicherheitsrelevanter Schaden

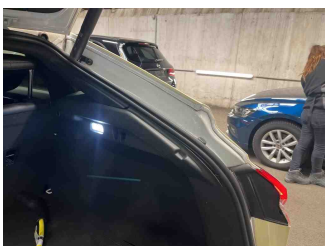


8 - Heckklappenverkleidung - Kratzer - Ersetzen

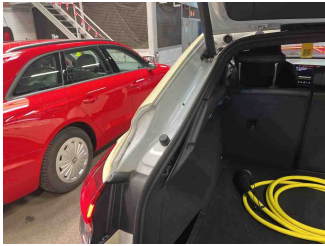


9 - Vorbereitungszeit Metall-Lackierung - Lack Vorbereitung - Ausführen

10 - Hintere Dachsäulenverkleidung rechts - Abweichend vom Auslieferungszustand/-umfang - Ersetzen



11 - Hintere Dachsäulenverkleidung links - Abweichend vom Auslieferungszustand/-umfang - Ersetzen



FEHLTEILE

1 - Kofferraumabdeckung (Rollo) - Fehlt - Ersetzen

