

WAUZZZFZ6NP046256

## Angaben zum Fahrzeug

Halter		Besichtigungszustand	bedingt: Licht/Nässe/ Schmutz
Kennzeichen		Laufleistung (abgelesen)	81.007 km
Hersteller	Audi	Restlauf bis Service	15 Monat(e)
Typ/Modell	Q4 40 e-tron Sports Utility Vehicle5-türig 0 ccm 204 PS / 150 KW Elektrisch Automatik	HU	
Fahrgestellnummer	WAUZZZFZ6NP046256	Leistung / Hubraum	/ 0 ccm
Erstzulassung	19.07.2022	Polster/Farbe	/
Letzte Wartung		Lackierung	
Kraftstoffart	Elektro	Getriebe	Automatik

## Zustandsbericht

### Wertmindernde Faktoren

Nr.	Bauteilgruppe	Beschreibung
1	Rad/Reifen	Leichtmetallfelge vorn rechts (Zubehör) - verkratzt / verschürft - kein Abzug
2	Interieur	Hutablage (Befestigung links fehlt) - erneuern
3	Tür hinten rechts	Zierleiste unten - Kratzer - Smart Repair
4	2.Radsatz	1 Reifen (21") - beschädigt - erneuern
5	2.Radsatz	3 Leichtmetallfelgen (Sommerradsatz 21") - verkratzt / verschürft - Wertminderung

### Gebrauchsspuren

Nr.	Bauteilgruppe	Beschreibung
1	Interieur	Innenraum - Abrieb - kein Abzug
2	Karosserie	Karosserie - Kratzer - kein Abzug
3	Verglasung	Frontscheibe - Steinschlag - kein Abzug

### Fehlteile

Fehlteil
----------

### Festgestellte Nachlackierungen

Nr.	Ort
Keine feststellbar	

### Hauptbereifung

Achse	Reifengröße	Hersteller	Reifentyp	Profiltiefe	Verktgl.	Zul.
1	235/55 R19 101T	Pirelli	Winterreifen (mit Notlauf)	4mm - 4mm	i.O.	i.O.
2	255/50 R19 103T	Pirelli	Winterreifen (mit Notlauf)	4mm - 4mm	i.O.	i.O.



## Zusatzbereifung

Achse	Reifengröße	Hersteller	Reifentyp	Profiltiefe	Verktgl.	Zul.
1	235/45 R21 101T	Bridgestone	Sommerreifen (mit Notlauf)	5mm - 5mm	i.O.	i.O.
2	255/40 R21 102T	Bridgestone	Sommerreifen (mit Notlauf)	4mm - 4mm	i.O.	i.O.

Der Verschleißzustand sowie evtl. Schäden an der Bereifung sind wertmäßig berücksichtigt.

## Ausstattung

### Ausstattung

Bezeichnung
Klimaanlage
Navigationsgerät mit Kartenansicht
Radio DAB

## Bemerkungen

Keine Gewähr auf Vollständigkeit und  
Richtigkeit der angezeigten Ausstattung.  
Techn. Änderungen vorbehalten  
Das Fahrzeug weist dem Alter, der Laufleistung und dem  
Einsatzzweck entsprechende Gebrauchsspuren auf.  
elektr. Komponenten geprüft, i. O.

Lackwerte geprüft, i. O.

Fahrzeug war zum Zeitpunkt der Besichtigung verschmutzt, weitere Beschädigungen können nicht ausgeschlossen werden.



## Angaben zum Fahrzeug

Hersteller	Audi	Besichtigungszustand	bedingt: Licht/Nässe/ Schmutz
Typ/Modell	Q4 40 e-tron Sports Utility Vehicle5-türig 0 ccm 204 PS / 150 KW Elektrisch Automatik	Laufleistung (abgelesen)	81.007 km
Fahrgestellnummer	WAUZZZFZ6NP046256	Erstzulassung	19.07.2022

### Fahrzeug-Identifizierung:

Die Fahrzeug-Identifizierungsnummer (FIN) wurde abgelesen und die Übereinstimmung im Verlauf der Besichtigung durch den Unterzeichner mit den vorgelegten Unterlagen festgestellt.

### Besichtigungsbedingungen:

Eine ordnungsgemäße Sichtprüfung der Lackierung und der Karosserie war wegen unzureichender Lichtverhältnisse/ Nässe oder Verschmutzung nur eingeschränkt möglich. Zum Zeitpunkt der Besichtigung konnte der Zustand einer ausreichenden Beurteilung nicht sichergestellt werden. Sachverständigenseits wird daher zur Verringerung des Prognoserisikos eine weitere Besichtigung empfohlen.

### Allgemeinzustand:

Das Fahrzeug weist dem Alter und Einsatzzweck entsprechende Gebrauchsspuren auf.

## Übersichtsfotos



**Abbildung 1:** Schräg vorne



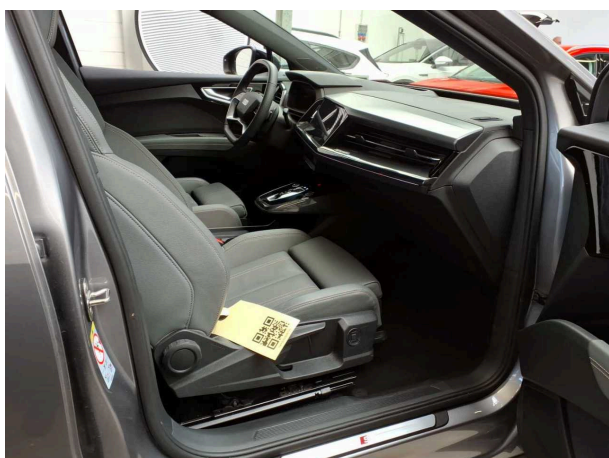
**Abbildung 2:** Schräg vorne



**Abbildung 3:** Schräg hinten



**Abbildung 4:** Schräg hinten



**Abbildung 5:** Innenraum



**Abbildung 6:** Innenraum





Abbildung 7: Innenraum



Abbildung 8: Innenraum

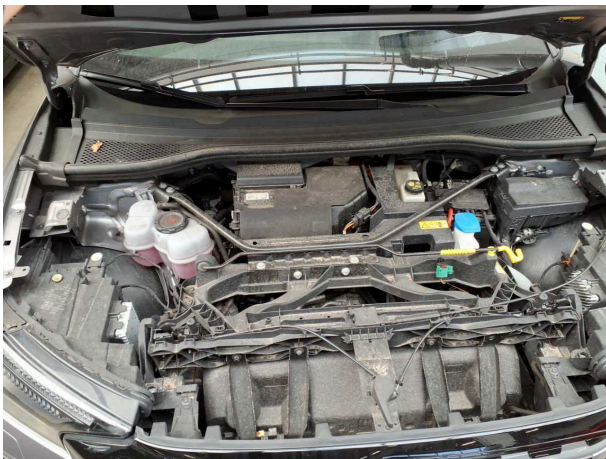


Abbildung 9: Sonstiges



Abbildung 10: Sonstiges



Abbildung 11: Sonstiges

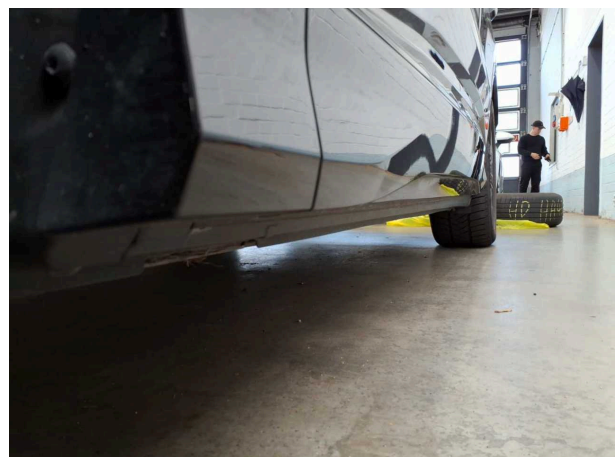


Abbildung 12: Sonstiges





Abbildung 13: Sonstiges

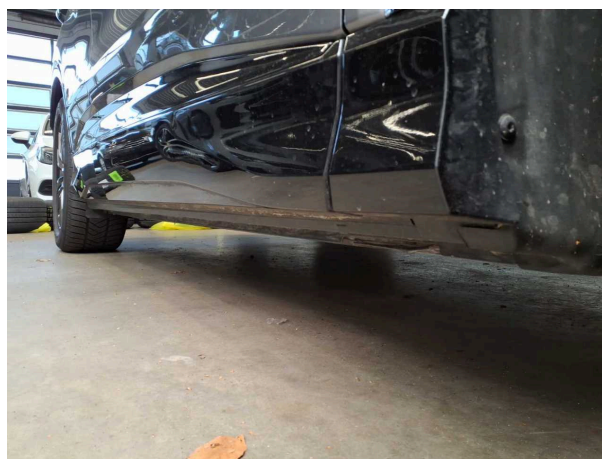


Abbildung 14: Sonstiges



Abbildung 15: Sonstiges

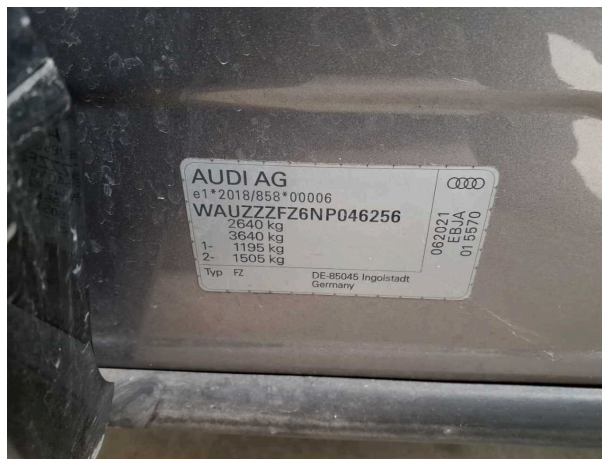


Abbildung 16: Sonstiges



Abbildung 17: Sonstiges

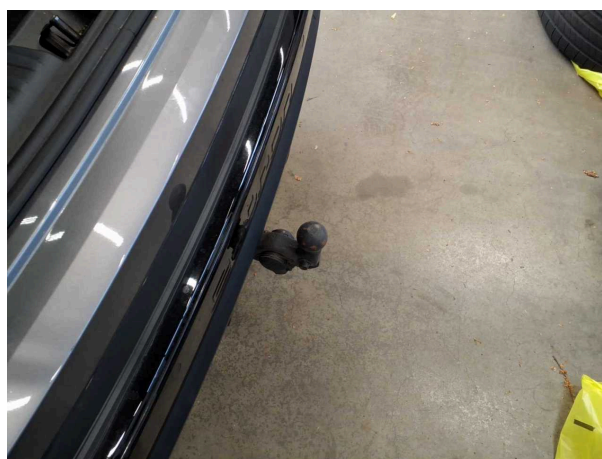


Abbildung 18: Sonstiges

**TÜV SÜD Auto Plus GmbH**  
Gutenbergstr. 13  
70771 Leinfelden-Echterdingen

**Besichtigungsort**  
Autokontor Bayern GmbH  
Windecker Straße 2  
61137 Schöneck

Besichtigungsdatum: 14.04.2025  
Protokollnummer: 39309105

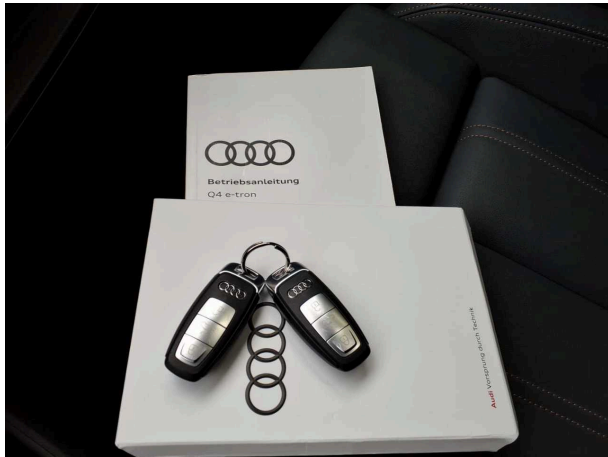


Abbildung 19: Sonstiges



Abbildung 20: Sonstiges



Abbildung 21: Sonstiges



## Beschädigungsfotos



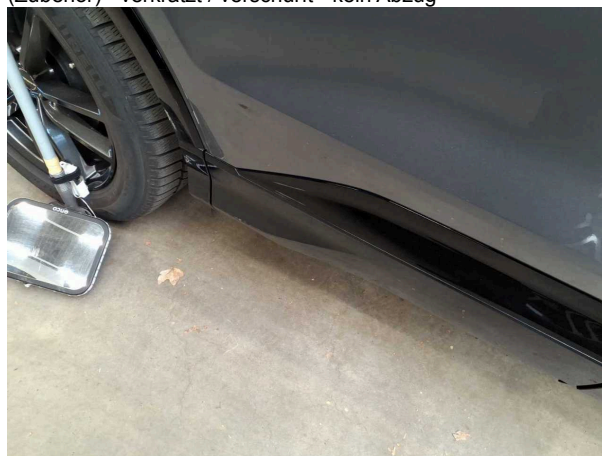
**Beschädigung #1:** Rad/Reifen: Leichtmetallfelge vorn rechts (Zubehör) - verkratzt / verschürft - kein Abzug



**Beschädigung #1:** Rad/Reifen: Leichtmetallfelge vorn rechts (Zubehör) - verkratzt / verschürft - kein Abzug



**Beschädigung #2:** Interieur: Hutablage (Befestigung links Fehlt) - erneuern



**Beschädigung #3:** Tür hinten rechts: Zierleiste unten - Kratzer - Smart Repair



**Beschädigung #3:** Tür hinten rechts: Zierleiste unten - Kratzer - Smart Repair



**Beschädigung #4:** 2.Radsatz: 1 Reifen (21") - beschädigt - erneuern

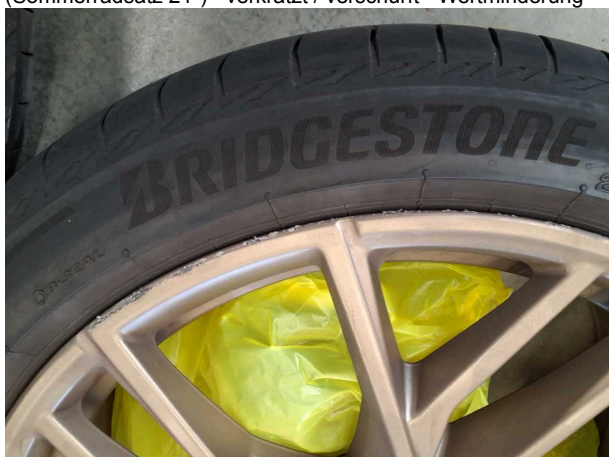




**Beschädigung #4:** 2.Radsatz: 1 Reifen (21") - beschädigt - erneuern



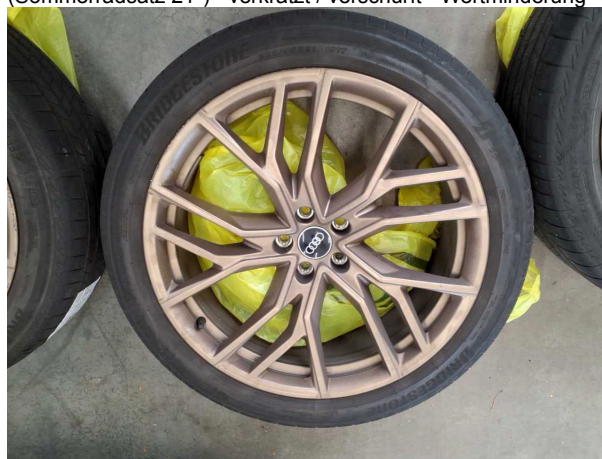
**Beschädigung #5:** 2.Radsatz: 3 Leichtmetallfelgen (Sommerradsatz 21") - verkratzt / verschürft - Wertminderung



**Beschädigung #5:** 2.Radsatz: 3 Leichtmetallfelgen (Sommerradsatz 21") - verkratzt / verschürft - Wertminderung



**Beschädigung #5:** 2.Radsatz: 3 Leichtmetallfelgen (Sommerradsatz 21") - verkratzt / verschürft - Wertminderung



**Beschädigung #5:** 2.Radsatz: 3 Leichtmetallfelgen (Sommerradsatz 21") - verkratzt / verschürft - Wertminderung



**Beschädigung #5:** 2.Radsatz: 3 Leichtmetallfelgen (Sommerradsatz 21") - verkratzt / verschürft - Wertminderung

**TÜV SÜD Auto Plus GmbH**  
Gutenbergstr. 13  
70771 Leinfelden-Echterdingen

**Besichtigungsort**  
Autokontor Bayern GmbH  
Windecker Straße 2  
61137 Schöneck

Besichtigungsdatum: 14.04.2025  
**Protokollnummer: 39309105**



Auto Plus



**Beschädigung #5:** 2.Radsatz: 3 Leichtmetallfelgen  
(Sommerradsatz 21") - verkratzt / verschürft - Wertminderung



## Checkliste

Vorhanden	Name
<input type="checkbox"/>	ABE
<input type="checkbox"/>	Abschleppöse
<input type="checkbox"/>	Anhängekupplung abnehmbar
<input type="checkbox"/>	Antenne
<input type="checkbox"/>	Bordbuchmappe
<input type="checkbox"/>	Bordwerkzeug
<input type="checkbox"/>	Consumer Kabelkit
<input type="checkbox"/>	Fernbedienung Standheizung
<input type="checkbox"/>	Ladekabel
<input type="checkbox"/>	Laderaumabdeckung / Rollo
<input type="checkbox"/>	Leichtmetallfelgensatz komplett
<input type="checkbox"/>	Navigations Datenträger
<input type="checkbox"/>	Schlüssel Anhängerkupplung
<input type="checkbox"/>	Serviceheft
<input type="checkbox"/>	Tirefit Füllmittel
<input type="checkbox"/>	Tirefit komplett
<input type="checkbox"/>	Tirefit Kompressor
<input type="checkbox"/>	Windschott