



AUDI Q5

Q5 50 TFSI E QU

FIN	WAUZZZFY6L2125864
Kilometerstand	179.455 km
Erstzulassungsdatum	22.03.2021

AUFTRAGSDETAILS

Begutachtungsdatum	10.09.2025 09:16:53	Inspektionsort	CAT GmbH & Co. KG Düren
--------------------	---------------------	----------------	-------------------------

FAHRZEUGINFORMATIONEN

FIN	WAUZZZFY6L2125864	Antriebsart	Allrad
Kilometerstand	179.455 km	Getriebe	Automatik
Fahrzeugart	SUV	Gänge	7
Anzahl Türen	5	Interieurfarbe	Anthrazit
Erstzulassungsdatum	22.03.2021	Fahrzeugfarbe	Rot
Kraftstoffart	Hybrid Benzin	Fahrzeugkategorie	Personenkraftwagen
Marke	AUDI	Metallic-Lackierung	Ja
Modell	Q5	Polsterart	Leder und Alcantara
Gesamtanzahl der Sitze	5		

DOKUMENTE UND WARTUNG

Anzahl Schlüssel gesamt	2	Originalschlüssel	Ja
Euro-Aufkleber	Ja	Betriebsanleitung	Ja

GEPRÜFTE AUSSTATTUNG DURCH DEN SACHVERSTÄNDIGEN

Anhängerkupplungstyp	Keine Anhängerkupplung	Klimaanlagentyp	Klimaanlage auto.
Anzahl der Ladekabel (Normalladung)	1	Kofferraumabdeckung / Rollo vorhanden	Ja

Anzahl der Ladekabel (Schnellladung)	1	Multifunktionslenkrad	Ja
Art des Navigations-Datenträgers	HD	Navigation	Ja
Dachreling	Ja	Scheinwerfertyp	Scheinwerfer LED
Einparkhilfe hinten	Ja	Schiebedach elekt.	Nein
Einparkhilfe vorn	Ja	Sitzheizung vorne	Ja
Elektrisch verstellbare Sitze VL	Ja	Tempomat	Ja
Elektrisch verstellbare Sitze VR	Ja		

BEREIFUNG

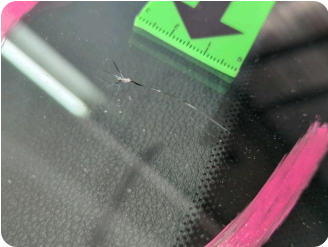
Montierte Reifen

Ort	Position	Profiltiefe	Hersteller	Dimension	Reifentyp	Felgenart	Pannensichere Bereifung
Vorne	Links	6,0 mm	Goodyear	235/55 R 19 105 V	Sommer	Aluminium	-
Vorne	Rechts	6,0 mm	Goodyear	235/55 R 19 105 V	Sommer	Aluminium	-
Hinten	Links	7,0 mm	Goodyear	235/55 R 19 105 V	Sommer	Aluminium	-
Hinten	Rechts	7,0 mm	Goodyear	235/55 R 19 105 V	Sommer	Aluminium	-

Nicht montierte Reifen

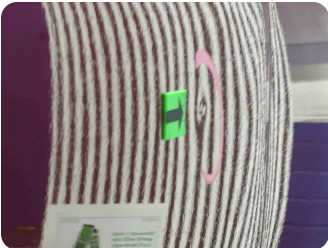
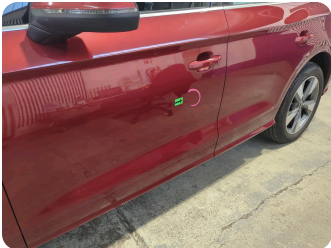
Ort	Position	Profiltiefe	Hersteller	Dimension	Reifentyp	Felgenart	Pannensichere Bereifung
-	-	6,0 mm	Continental	235/60 R 18 103 V	Winter	Aluminium	-
-	-	6,0 mm	Continental	235/60 R 18 103 V	Winter	Aluminium	-
-	-	3,0 mm	Goodyear	235/60 R 18 107 H	Winter	Aluminium	-
-	-	3,0 mm	Goodyear	235/60 R 18 107 H	Winter	Aluminium	-

Äußere Schäden



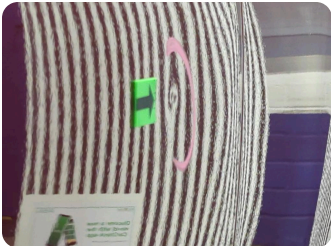
3 | Windschutzscheibe

Typ	Riss
Schweregrad	>3 cm - 4 cm
Reparaturmethode	Keine Reparatur
Ursache	Bei Inspektion festgestellt
Kommentare: Windschutzscheibe mit Rissbildung > 1 cm in Zone B	



4 | Tür vorne links

Typ	Delle(n)
Schweregrad	>2 cm - 3 cm
Reparaturmethode	Instandsetzen + lackieren
Ursache	Bei Inspektion festgestellt

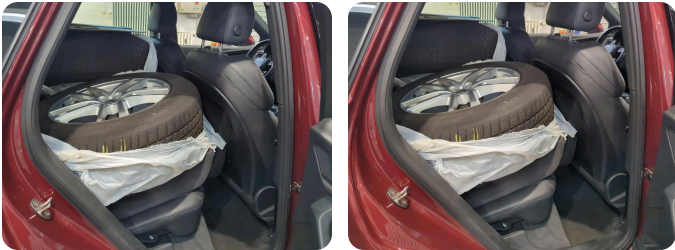


Innenschäden



1 | Türverkleidung vorne links

Typ	Kratzer
Schweregrad	Ersetzen
Reparaturmethode	Ersetzen
Ursache	Bei Inspektion festgestellt



2 | Innenraum

Typ	Deformiert
Schweregrad	Unbekannt
Reparaturmethode	Keine Reparatur
Ursache	Bei Inspektion festgestellt

Kommentare: Folgeschäden durch Reifenlagerung auf Rücksitzbank möglich

Geschätzter reduzierter Wert	863,38 €
------------------------------	----------

KOMMENTARE

i Allgemeiner Hinweis

Service nachweis fehlt / WSS Austausch

Fahrzeugbilder

