



AUDI Q5

Q5 40 TDI quattro S tronic

FIN	WAUZZZFY3N2139384
Kilometerstand	83.016 km
Erstzulassungsdatum	13.09.2022

AUFTRAGSDETAILS

Begutachtungsdatum	11.09.2025 11:58:20	Inspektionsort	BCA Neuss
--------------------	---------------------	----------------	-----------

FAHRZEUGINFORMATIONEN

FIN	WAUZZZFY3N2139384	Antriebsart	Allrad
Kilometerstand	83.016 km	Getriebe	Automatik
Fahrzeugart	Limousine	Gänge	7
Anzahl Türen	5	Interieurfarbe	Dunkelgrau
Erstzulassungsdatum	13.09.2022	Fahrzeugfarbe	Schwarz
Kraftstoffart	Hybrid Diesel	Fahrzeugkategorie	Personenkraftwagen
Marke	AUDI	Metallic-Lackierung	Ja
Modell	Q5	Polsterart	Stoff
Gesamtanzahl der Sitze	5		

DOKUMENTE UND WARTUNG

Anzahl Schlüssel gesamt	2	Originalschlüssel	Ja
Euro-Aufkleber	Ja	Betriebsanleitung	Ja

GEPRÜFTE AUSSTATTUNG DURCH DEN SACHVERSTÄNDIGEN

Anhängerkupplungstyp	Keine Anhängerkupplung	Klimaanlagentyp	Klimaanlage auto.
Anzahl der Ladekabel (Normalladung)	0	Kofferraumabdeckung / Rollo vorhanden	Ja

Anzahl der Ladekabel (Schnellladung)	0	Multifunktionslenkrad	Ja
Art des Navigations-Datenträgers	HD	Navigation	Ja
Dachreling	Ja	Scheinwerfertyp	Scheinwerfer LED
Einparkhilfe hinten	Ja	Schiebedach elekt.	Nein
Einparkhilfe vorn	Ja	Sitzheizung vorne	Ja
Elektrisch verstellbare Sitze VL	Ja	Tempomat	Ja
Elektrisch verstellbare Sitze VR	Ja		

BEREIFUNG

Montierte Reifen

Ort	Position	Profiltiefe	Hersteller	Dimension	Reifentyp	Felgenart	Pannensichere Bereifung
Vorne	Links	3,0 mm	Continental	235/55 R 19 101 W	Sommer	Aluminium	-
Vorne	Rechts	3,0 mm	Continental	235/55 R 19 101 W	Sommer	Aluminium	-
Hinten	Links	5,0 mm	Continental	235/55 R 19 101 W	Sommer	Aluminium	-
Hinten	Rechts	5,0 mm	Continental	235/55 R 19 101 W	Sommer	Aluminium	-

Nicht montierte Reifen

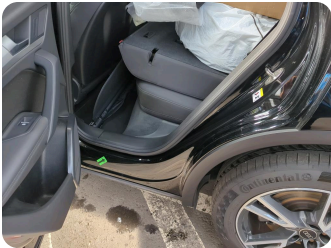
Ort	Position	Profiltiefe	Hersteller	Dimension	Reifentyp	Felgenart	Pannensichere Bereifung
-	-	5,0 mm	Dunlop	235/65 R 17 108 H	Winter	Aluminium	-
-	-	5,0 mm	Dunlop	235/65 R 17 108 H	Winter	Aluminium	-
-	-	5,0 mm	Dunlop	235/65 R 17 108 H	Winter	Aluminium	-
-	-	5,0 mm	Dunlop	235/65 R 17 108 H	Winter	Aluminium	-

Äußere Schäden



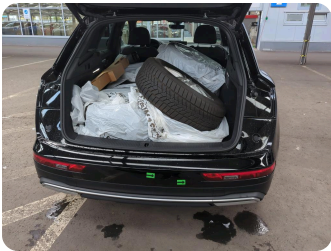
2 | Stoßfänger vorne

Typ	Kratzer
Schweregrad	>4 cm - 6 cm
Reparaturmethode	Lackieren
Ursache	Bei Inspektion festgestellt



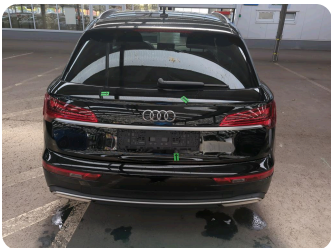
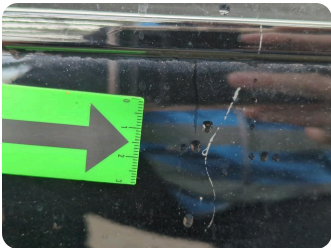
3 | Einstiegsschweller hinten links

Typ	Kratzer
Schweregrad	>2 cm - 3 cm
Reparaturmethode	Lackieren
Ursache	Bei Inspektion festgestellt



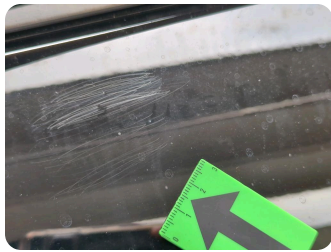
4 | Stoßfänger hinten

Typ	Kratzer
Schweregrad	>3 cm - 4 cm
Reparaturmethode	Lackieren
Ursache	Bei Inspektion festgestellt



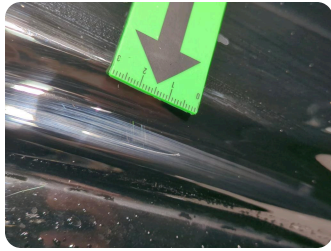
5 | Heckklappe

Typ	Kratzer
Schweregrad	>3 cm - 4 cm
Reparaturmethode	Lackieren
Ursache	Bei Inspektion festgestellt



6 | Seitenwand hinten rechts

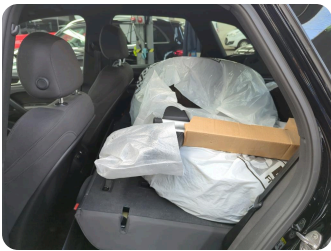
Typ	Kratzer
Schweregrad	>2 cm - 3 cm
Reparaturmethode	Lackieren
Ursache	Bei Inspektion festgestellt



7 | Einstiegsschweller hinten rechts

Typ	Kratzer
Schweregrad	>2 cm - 3 cm
Reparaturmethode	Lackieren
Ursache	Bei Inspektion festgestellt

Innenschäden



1 | Innenraum

Typ	Deformiert
Schweregrad	Andere - siehe Bemerkung
Reparaturmethode	Keine Reparatur
Ursache	Bei Inspektion festgestellt

Kommentare: Folgeschäden durch Reifenlagerung auf Rücksitzbank möglich

Geschätzter reduzierter Wert	1.148,01 €
------------------------------	------------

Fahrzeugbilder

