



# AUDI Q5

## Q5 40 TDI SPORT

FIN	WAUZZZFY2M2102115
Kilometerstand	151.041 km
Erstzulassungsdatum	25.06.2021

## AUFTRAGSDETAILS

Begutachtungsdatum	30.04.2025 13:09:43	Inspektionsort	Schlosser Mücke
--------------------	---------------------	----------------	-----------------

## FAHRZEUGINFORMATIONEN

FIN	WAUZZZFY2M2102115	Antriebsart	Allrad
Kilometerstand	151.041 km	Getriebe	Automatik
Fahrzeugart	SUV	Gänge	7
Anzahl Türen	5	Interieurfarbe	Anthrazit
Erstzulassungsdatum	25.06.2021	Fahrzeugfarbe	Schwarz
Kraftstoffart	Hybrid Diesel	Fahrzeugkategorie	Personenkraftwagen
Marke	AUDI	Metallic-Lackierung	Ja
Modell	Q5	Polsterart	Stoff
Gesamtanzahl der Sitze	5		

## DOKUMENTE UND WARTUNG

Anzahl Schlüssel gesamt	2	Originalschlüssel	Ja
Euro-Aufkleber	Ja	Betriebsanleitung	Nein

## GEPRÜFTE AUSSTATTUNG DURCH DEN SACHVERSTÄNDIGEN

Anhängerkupplungstyp	Keine Anhängerkupplung	Einparkhilfe vorn	Ja	Navigation	Ja
Anzahl der Ladekabel (Normalladung)	0	Elektrisch verstellbare Sitze VL	Nein	Scheinwerfertyp	Scheinwerfer LED
Anzahl der Ladekabel (Schnellladung)	0	Elektrisch verstellbare Sitze VR	Nein	Schiebedach elekt.	Nein
Art des Navigations-Datenträgers	HD	Klimaanlagentyp	Klimaanlage auto.	Sitzheizung vorne	Ja
Dachreling	Ja	Kofferraumabdeckung / Rollo vorhanden	Ja	Tempomat	Ja
Einparkhilfe hinten	Ja	Multifunktionslenkrad	Ja		

# BEREIFUNG

Position	Profiltiefe	Hersteller	Dimension	Reifentyp	Felgenart	Pannensichere Bereifung
Vorne Links	6,0 mm	Goodyear	235/55 R 19 105 Y	Sommer	Aluminium	-
Vorne Rechts	6,0 mm	Goodyear	235/55 R 19 105 Y	Sommer	Aluminium	-
Hinten Links	5,0 mm	Goodyear	235/55 R 19 105 Y	Sommer	Aluminium	-
Hinten Rechts	5,0 mm	Goodyear	235/55 R 19 105 Y	Sommer	Aluminium	-
Demontiert	4,0 mm	Pirelli	235/65 R 17 102 H	Winter	Aluminium	-
Demontiert	4,0 mm	Pirelli	235/65 R 17 102 H	Winter	Aluminium	-
Demontiert	5,0 mm	Pirelli	235/65 R 17 102 H	Winter	Aluminium	-
Demontiert	5,0 mm	Pirelli	235/65 R 17 102 H	Winter	Aluminium	-

# ÄUSSERE SCHÄDEN



## 2 | STOSSFÄNGER VORNE

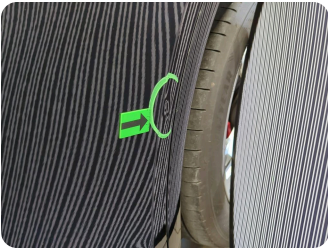
Typ	Kratzer
Schweregrad	>4 cm - 6 cm
Reparaturmethode	Lackieren
Ursache	Bei Inspektion festgestellt



## 3 | STOSSFÄNGERZIERBLENDE VORNE

Typ	Fehlt
Schweregrad	Ersetzen
Reparaturmethode	Ersetzen
Ursache	Bei Inspektion festgestellt

**Kommentare:** Deckel für Abschleppöse fehlt



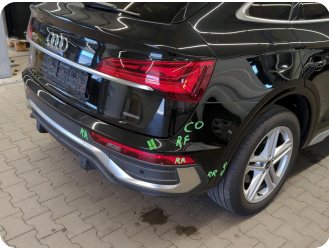
## 4 | TÜR HINTEN LINKS

Typ	Delle(n)
Schweregrad	>2 cm - 3 cm
Reparaturmethode	Instandsetzen + lackieren
Ursache	Bei Inspektion festgestellt



## 5 | SEITENWAND HINTEN LINKS

Typ	Delle(n)
Schweregrad	>3 cm - 4 cm
Reparaturmethode	Instandsetzen + lackieren
Ursache	Bei Inspektion festgestellt

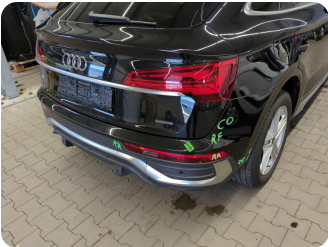


## 6 | RÜCKSEITE

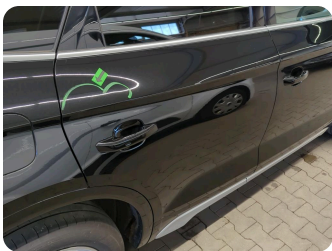
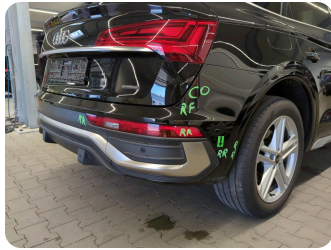
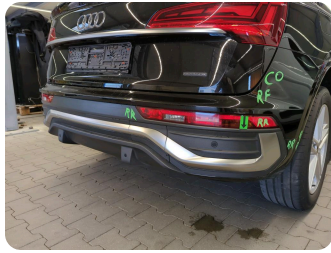
Typ	Deformiert
Schweregrad	Ersetzen
Reparaturmethode	Ersetzen
Ursache	Unfallschaden 1



60208742.pdf







## 7 | TÜR HINTEN RECHTS

Typ	Delle(n)
Schweregrad	>2 cm - 3 cm
Reparaturmethode	Instandsetzen + lackieren
Ursache	Bei Inspektion festgestellt

# INNENSCHÄDEN



## 1 | INNENRAUM

Typ	Deformiert
Schweregrad	Unbekannt
Reparaturmethode	Keine Reparatur
Ursache	Bei Inspektion festgestellt

**Kommentare:** Folgeschäden durch Reifenlagerung auf Rücksitzbank möglich

Geschätzter reduzierter Wert	2.604,91 €
------------------------------	------------

## KOMMENTARE

### ALLGEMEINER HINWEIS

Servicenachweis fehlt

Servicenachweis fehlt ; KVA Macadam

FAHRZEUGBILDER

