



Expertise

Protokollnummer: 39657664
Auftrags-Nr / Referenz: 24643352
Besichtigungsdatum: 23.04.2025

Hersteller: Audi
FIN: WAUZZZFY2L2078851

Modell: Q5 55 TFSI e quattro S tronic



Angaben zum Fahrzeug	
Hersteller / Typ / Modell / Ausstattung	
Audi Q5 55 TFSI e quattro S tronic	
Fahrgestellnummer	WAUZZZFY2L2078851
Laufleistung (abgelesen)	189.557 km
Erstzulassung	23.06.2020
Anzahl Halter	2
Leistung / Hubraum	185 kw / 1.984 ccm
Kraftstoffart / Zylinder	Hybr.B/E ext.auf / 4
Getriebe / Anzahl Gänge	Automatik / 7
Antriebsart	Allradantrieb
Fahrzeugart	Geländewagen
Farbe / Farbcode	Manhattangrau Metallic (X7L)
Türen / Sitze	5 / 5
Polsterart	Stoff/Leder Kombination
Polsterfarbe	Schwarz-Anthrazit



Angaben zum Fahrzeug

Wartungsheft / Nachweis	digitaler Nachweis / vollständig	Restlauf bis Service	12.700 km
Letzte Wartung am / bei	02/2025 bei 183.457 km		
Schlüssel ist/soll	2 / 2	FZG-Dokumente	ZB#2 (B) lag vor (Kopie), ZB#1 (S) lag nicht vor
		BriefNr	FR006950
Vorschaden / Unfall	Feststellbar	Nachlackierung	Keine Feststellbar
Besichtigungsbedingungen	Ausreichend	Hubmittel / Grube	ja
Probefahrt	nicht durchgeführt	Motorlauf	durchgeführt
HSN/TSN	0588 / BRH 00027		
Abgasnorm	EURO6;WLTP;DG;PI/CI; M, N1 I	Feinstaubplakette	
zul. Gesamtgewicht	2.620 kg	Leergewicht	

Bereifung

Montierte Bereifung

#	Reifengröße	Reifentyp	Hersteller	Profiltiefe
1)	235/60 R18 107H	Winterreifen auf Leichtmetall	Pirelli	5mm / 5mm
2)	235/60 R18 107H	Winterreifen auf Leichtmetall	Pirelli	7mm / 7mm

Zusatzbereifung

#	Reifengröße	Reifentyp	Hersteller	Profiltiefe
1)	255/45 R20 101W	Sommerreifen auf Leichtmetall	Michelin	4mm / 4mm
2)	255/45 R20 101W	Sommerreifen auf Leichtmetall	Michelin	6mm / 6mm

Ersatz

Typ	Reifengröße	Reifentyp	Hersteller	Profiltiefe
Tirefit		Ablaufdatum 03/2025		

Legende: Profiltiefenangabe für Reifen links an erster Stelle, für Reifen rechts an zweiter Stelle der Achse in Fahrtrichtung



Ausstattung

Serienausstattung

- Airbag für Fahrer und Beifahrer
- Allradantrieb "quattro" mit ultra-Technologie
- Antriebs-Schlupf-Regelung (ASR)
- Audi drive select
- Außenspiegel elektrisch einstell- und beheizbar
- Bergabfahrassistent
- Dachquerträger
- Einstiegsleisten mit Aluminiumeinlage
- Elektronische Differentialsperre (EDS)
- Fahrer-Informationssystem mit Farbdisplay
- Fußmatten vorn und hinten aus Velours
- Getriebe: S tronic (7-Stufen)
- Heckscheibenwischer
- Kindersicherung manuell
- Komfortklimaautomatik 3 Zonen
- Komfortschlüssel (ohne Safelock)
- Kopfstützen vorne
- LED-Scheinwerfer mit dynamischem Blinklicht Heck
- Licht-/Regensensor
- Mittelarmlehne vorn
- Ottopartikelfilter
- Paket S line Exterieurpaket
- Rad: Reifenreparaturset
- Radiozubehör: Digitaler Radioempfang (DAB)
- Scheibenwischer-Intervallschaltung mit Lichtsensor
- Servolenkung, elektromechanisch
- Sitze: Lendenwirbelstütze für die Vordersitze, elektrisch (4-Wege)
- Sitze: Sportsitze vorne
- Tagfahrlicht
- Trennnetz
- Verglasung: Klarglas
- Wärmeschutzverglasung
- Airbag: Seitenairbags vorn und Kopfairbagsystem
- Anti-Blockier-System (ABS)
- Audi connect Notruf & Service inklusive Fahrzeugsteuerung
- Audi pre sense city
- Außenspiegelgehäuse in Wagenfarbe
- Dachkantenspoiler
- Drehzahlmesser
- Elektromechanische Parkbremse
- Elektronische Stabilisierungskontrolle (ESC)
- Fensterheber elektrisch vorn und hinten
- Geschwindigkeitsbegrenzer, einstellbar
- Heckscheibe beheizbar
- Innenbeleuchtung
- Kindersitzbefestigung ISOFIX und Top Tether für die äußeren Fondsitze
- Kopfstützen (3) hinten
- Ladekabel Mode 3 für öffentliches Laden 11 kW
- Lenksäule in Höhe und Abstand mechanisch einstellbar
- Mittelarmlehne hinten
- Netzladekabel
- Paket Glanz
- Rad: Reifendruck-Kontrollanzeige
- Radio: MMI Radio plus
- Radiozubehör: Elektrische Schnittstelle für externe Nutzung, AUX-IN und USB
- Sicherheitsgurte
- Sitze: Rücksitzbank plus
- Sitze: Rücksitzlehne umklappbar
- Start-Stop-System
- Telefon: Bluetooth-Schnittstelle
- Verbandmaterial mit Warndreieck
- Wegfahrsperre elektronisch

Sonderausstattung

- Anhängervorrichtung schwenkbar (Kugelkopf mechanisch schwenkbar mit elektrischer Entriegelung - Kugelstange und -kopf aus geschmiedetem Stahl - Bedienung über Taster im Gepäckraum - inklusive Gespannstabilisierung über die elektronische Stabilisierungskontrolle (ESC) - die integrierte schwenkbare Systemsteckdose ermöglicht während der Fahrt den Dauerbetrieb von elektrischen Geräten im Anhänger oder Wohnwagen)
- Audi active lane assist inkl. kamerabasierter Verkehrszeichenerkennung und Fernlichtassistent (Spurhalteassistent, unterstützt den Fahrer innerhalb von Systemgrenzen komfortabel bei der Spurhaltung (Funktionsbereich ab ca. 65 bis maximal 250 km/h). Ist das System aktiviert und bereit und hat der Fahrer keinen Blinker gesetzt, hilft der Audi active lane assist durch sanfte korrigierende Lenkeingriffe, das Fahrzeug innerhalb erkannter Fahrbegrenzungslinien zu führen.)



- Audi connect Navigation & Infotainment (myRoute: Navigation mit Google Earth Verkehrsinformationen online Point-of-Interest(POI)-Suche mit Sprachbedienung Reiseinformationen Parkplatzinformationen myAudi Navigation prädiktive Routenführung erweiterte Point-of-Interest(POI)-Anzeige erweiterte 3D City Darstellung Gefahreninformation Verkehrszeicheninformation - myNetwork: WLAN-Hotspot Mitteilungen E-Mail Kalender Zugriff auf Twitter -myInfo: Nachrichten online Kraftstoffpreise Wetter - myRoadmusic: Online-Media-Str)
- Außenspiegel elektrisch einstell-, beheizbar und anklappbar, beidseitig automatisch abblendend (mit integriertem LED-Blinker, Spiegelglas konvex, plan oder asphärisch, inkl. beheizbarer Scheibenwaschdüsen; durch die Bordsteinautomatik klappt der Beifahrerspiegel bei eingelegtem Rückwärtsgang nach unten und ermöglicht dem Fahrer verbesserte Sicht auf die Bordsteinkante)
- Dachreling mit Dachträgererkennung, schwarz (für Transporte, einteilig-fugenlos, stabil und aerodynamisch, betont die coupéhafte Dachlinie - inklusive Dachquerträger aus eloxiertem aerodynamisch und symmetrisch geformtem Aluminiumprofil, dient als Basis für Dachaufbauten wie z. B. Fahrradhalter oder Ski- und Gepäckboxen.)
- Fahrwerk: adaptive air suspension (elektr. geregelte Luftfederung mit stufenlos adaptivem Dämpfungssystem an allen 4 Rädern regelt automatisch Fahrzeughöhe und -dämpfung 5 Modi: auto, comfort, dynamic, allroad, lift/offroad; über das MMISystem anwählbar inklusive Niveauregulierung Heckabsenkung zur Erleichterung der Beladung Absenkung des Fahrzeugs kann bei hohen Geschwindigkeiten zur Verringerung des Luftwiderstandes und somit Senkung des Kraftstoffverbrauchs führen erhöhte Bodenfreiheit bei Nutzung des Modus lift/offroad)
- Geschwindigkeitsregelanlage inkl. Geschwindigkeitsbegrenzer (Geschwindigkeitsregelanlage hält die gewünschte Geschwindigkeit ab etwa 20 bis 250 km/h konstant, sofern es die Motorleistung bzw. Bremswirkung zulässt, Bedienung über separaten Lenkstockhebel, Anzeige der gesetzten Geschwindigkeit im Fahrerinformationssystem. Mittels der LIM-Taste kann zwischen Geschwindigkeitsregelanlage und Geschwindigkeitsbegrenzer umgeschaltet werden. Im Limiter-Betrieb wird normal mit Gaspedal gefahren. Dabei wird auf die eingestellte Limiter-Geschwindigkeit begrenzt.)
- Innenspiegel, automatisch abblendbar, rahmenlos
- Kopfstützen: variable Kopfstützen für Vordersitze (mit manueller Einstellung von Kopfstützenhöhe und -abstand)
- Lackierung: Metallic
- Lenkrad: Lederlenkrad im 3-Speichen-Design mit Multifunktion plus (mit 14 Multifunktionstasten zur komfortablen Bedienung der vorhandenen Infotainment-Umfänge wie z. B. Audio-Skip, Telefonie, NAV-Taste oder der frei programmierbaren Taste - in Höhe und Abstand einstellbar - mit Fullsize-Airbag - Schaltwippen zum manuellen Wechseln der Fahrstufen)
- Audi pre sense basic (leitet durch die Vernetzung unterschiedlicher Fahrzeugsysteme (z. B. ESC) präventive Schutzmaßnahmen für die Insassen ein. Wenn es einen instabilen Fahrzustand erkennt, sorgt es dafür, dass die vorderen Gurte elektrisch gestrafft werden, um eine Vor- oder Seitenverlagerung der Insassen zu minimieren. Situationsbedingt beginnen sich zusätzlich die Fenster und - falls vorhanden - das Glas-Schiebe-/Ausstelldach zu schließen. Außerdem wird die Warnblinkanlage aktiviert.)
- Audi virtual cockpit mit 12,3" Farbdisplay (Innovatives, voll digitales Kombiinstrument zur flexiblen und bedarfsgerechten Anzeige der jeweiligen Informationen entsprechend den Fahrerbedürfnissen: Geschwindigkeit/Drehzahl, Kartendarstellung, Radio/Media-Information etc.; die VIEW-Taste im Multifunktionslenkrad ermöglicht den Wechsel zwischen zwei unterschiedlich großen Darstellungen der Rundinstrumente. Die Anzeige mit kleinen Instrumenten ermöglicht große anschauliche Grafiken des Bordcomputers und der MMI Inhalte)
- Dekoreinlagen Aluminium matt gebürstet (für Armaturentafel, Türverkleidungen und Mittelkonsole)
- Einparkhilfe plus (Akustische und optische Einparkhilfe vorn und hinten hilft beim Einparken und Rangieren. Mit selektiver, optischer Anzeige des Abstands zu erkannten Objekten im MMI-Display, abhängig vom momentanen Lenkeinschlag und der Fahrtrichtung. Die virtuelle Fahrspuranzeige bietet zudem seitliche Führungslinien, die anhand des aktuell gewählten Lenkeinschlages vorausberechnet werden. Messung durch Ultraschallsensoren, unauffällig in die Stoßfänger integriert.)
- Fernlichtassistent (erkennt im Rahmen der Systemgrenzen selbstständig Scheinwerfer des Gegenverkehrs, Rückleuchten von anderen Verkehrsteilnehmern und Ortschaften. Je nach Verkehrssituation wird das Fernlicht automatisch ein oder ausgeschaltet.)
- Komfortschlüssel (ohne Safelock) in Verb. mit Paket Technologie Selection (TFSI e) (bietet die Kontrolle für die Zugangs- und Motorstartberechtigung, ohne dass der Fahrzeugschlüssel aktiv bedient werden muss. Mit dem elektr. Zugangs- u. Wegfahrberechtigungssystem können Sie Ihr Fahrzeug durch drahtlose Kommunikation zwischen dem Schlüssel u. dem Fahrzeug an d. Türen und der Gepäckraumklappe öffnen u. über die Sensoren an d. Türgriffen verschließen. Hierfür muss der Komfortschlüssel mitgeführt werden. Das Starten u. Abstellen des Motors erfolgt über die Motor-Start-Stop-Taste)



- Paket Ambiente Lichtpaket (mehrfarbig regelbar) (3 vordefinierte Farbprofile zusätzliches interaktives und individuelles Farbprofil. (gesteuert durch die Audi Drive select-Modi) -30 Farben zur Auswahl Die farblichen Anpassungen für Kontur- bzw. Ambientebeleuchtungsumfänge: Türinnenbetätigung vorn/hinten (weiß) mehrfarbig: Fußraumbeleuchtung vorn/hinten Ambientetürbeleuchtung vorn/hinten Ambiente Beleuchtung Mittelkonsole vorne Türtaschen vorn/hinten beleuchtete Applikation I-Tafel beleuchtete Applikation Türen)
- Panorama Glasdach (zweitellig, elektrische Betätigung zum Ausstellen und Öffnen des vorderen Glaselements, getönter Glaseinsatz - inklusive eines elektrisch bedienbaren Sonnenrollos für die Front- und Fondpassagiere - Komfortschließung von außen über den Funkschlüssel - sorgt für einen angenehmen, lichtdurchfluteten Innenraum; verbessertes Innenraumklima durch effiziente Entlüftung - Integrierter Windabweiser reduziert Windgeräusche bei geöffnetem Dach)
- Radiozubehör: Ohne Adapter für Audi music interface
- Rückfahrkamera (erleichtert das Rangieren durch Darstellung des Bereichs hinter dem Fahrzeug im MMI-Display mit dynamischen und statischen Hilfselementen. Es können 2 Modi (Querparken sowie bei werksseitig verbauten Anhängervorrichtungen Anhängermodus) ausgewählt werden. Abhängig vom gewählten Modus werden die berechnete Fahrspur sowie Hilfs- und Führungslinien angezeigt. Die Rückfahrkamera ist unauffällig in die Griffleiste der Gepäckraumklappe integriert. Aktivierung durch Einlegen des Rückwärtsgangs)
- Sonnenschutzrollo, manuell (für dieTürscheiben hinten)
- Telefon: Audi Phone Box (Umfänge wie Bluetooth-Schnittstelle; zusätz. Funktionen: - induktive Ladefunktion (Qi-Standard) mit 5 Watt inkl. Vergessenswarnung u. Ladestatusanzeige im MMI - Telefonauflage mit 170 x 87 mm in der Mittelarmlehne vorn - Freisprechen mit bis zu 2 angebun. Mobiltelefonen möglich inkl. fahrzeuginterner Koppelantenne zur Verbindung des Mobiltelefons mit der Außenantenne, dadurch geringe Strahlung im Fahrzeuginnenraum sowie deutlich verbesserte Empfangsqualität; mit LTE-Unterstützung)
- MMI Navigation plus mit MMI touch (Navigationssystem mit 8, 3-Zoll-Farbdisplay 3D-Kartendarstellung MMI-Suche MMI touch Verkehrsinformationen online Kartenupdate online Fahrerinformationssystem mit 7" Display Nutzung von AUDI connect Diensten Landesinformationen my Audi-Sonderziele WLAN Hotspot myAudi-Sonderziele Sprachbedienung MMI Radio Flashspeicher für Musik (10 GB) AUX-IN DVD-Laufwerk (MP3, WMA, ...) 2 SDXC-Kartenleser Anzeige von E-Mails USB-Schnittstelle Bluetooth-Schnittstelle (Freisprechen u. Stream))
- Paket S line Sportpaket (Alu-Gussräder im 5-Doppelsp.-Stern-Design (S-Design), 8 J x 19, 235/55 R 19 Sportfahrwerk Sportsitze vorn S line-Sitzbezüge in Stoff Sequenz/Leder Innenraum, Armaturentafel und Dachhimmel in Schwarz Kontrastnähte auf Sitzbezügen, Sportlederlenkrad..... Dekoreinlagen Aluminium matt gebürstet S-line-Multifunktionslederlenkrad im 3-Sp.-D. m.Schaltwippen Pedalerie in Edelstahl Schalth. in Led. Einstiegsleisten vorn mit Aluminiumeinlag., beleucht. S line-Emblem auf den vorderen Kotflügeln)
- Rad: Aluminium-Gussräder 20" (4 Stück) im 5-Segmentspeichen-Design, kontrastgrau teilpoliert (Größe 8 J x 20 mit Reifen 255/45 R 20)
- Radiozubehör: Bang & Olufsen Sound System mit 3D-Klang (19 Lautsprecher (inklusive Centerspeaker/Subwoofer und zusätzlichen 3D-Klang-Hoch- und -Mitteltönern) - 755-Watt-16-Kanal-Verstärker - Beleuchtung der Lautsprecherblenden vorn - räumliche Klangwiedergabe durch das neue Soundfeature 3D-Klang. Dieser wird durch zusätzliche Lautsprecher in der A-Säule, durch die Mitteltöner und durch die Fraunhofer-Technologie Symphoria erzeugt.)
- Sitzbezüge in Stoff Sequenz/Leder (Sitzmittelbahn in Stoff Sequenz - Sitzseitenwangen und Kopfstützenmittelbahn in Leder - mit S line Prägung in den Lehnen der Vordersitze)
- Sitzheizung vorn (beheizt Sitz- und Lehnenmittelbahn, bei Lederausstattung und Sportsitzen; auch Sitzseitenwangen - für Fahrer- und Beifahrerseite individuell mehrstufig über Direktwahltaste am Klimabedienteil einstellbar)
- Telefon: Audi smartphone interface (verbindet Ihr Smartphone mit Ihrem Audi und bringt Ihre Smartphone-Inhalte nahtlos über USB direkt aufs MMI-Display: Navigation, Telefonie, Musik und ausgewählte Third-Party-Apps lassen sich komfortabel über den MMI-Controller sowie per Sprachbedienung Ihres Smartphones steuern.)
- Verglasung: Klimakomfort-/Akustikfrontscheibe drahtlos beheizbar (ohne sichtbeeinträchtigende Drähte - sorgt für Beschlagsfreiheit - unterstützt beim Abtauen der Scheibe - mit beheizter Wischblattablaße - anwählbar über Defrost-Taster im Klimabedienteil - zusätzlicher Vorteil: Infrarotreflektierende Eigenschaft der Frontscheibe vermindert ein Aufheizen des Innenraums bei Sonneneinstrahlung. Der Energieverbrauch der Klimaanlage wird somit deutlich reduziert.)



Kurze Sachverständige Feststellungen

Vorgelegte Dokumente	Zum Zeitpunkt der Besichtigung lag die Zulassungsbescheinigung Teil 2 (Brief) vor, die Zulassungsbescheinigung Teil 1 (Schein) lag nicht vor. (Kopie)
FIN-Vergleich	Die Fahrzeug-Identifizierungsnummer (FIN) wurde abgelesen und die Übereinstimmung im Verlauf der Besichtigung durch den Unterzeichner mit den vorgelegten Unterlagen festgestellt.
Besichtigung	Die Besichtigungsbedingungen waren zur Beurteilung des Fahrzeuges ausreichend. Zur Untersuchung des Fahrzeuges standen Hubmittel bzw. eine Grube zur Verfügung.
Probefahrt	Es wurde bei der Besichtigung des Fahrzeuges keine Probefahrt/keine Rangierfahrt durchgeführt.
Motorlauf	Ein Probelauf des Motors wurde durchgeführt.

Wertmindernde Faktoren

Nr.	Bauteilgruppe	Beschreibung
1	Ausrüstung	Tirefit Füllmittel - abgelaufen - erneuern
2	Kotflügel rechts	Radhausverbreiterung - Fehlstellung - de-/montieren
3	2.Radsatz	1 Reifen - beschädigt - erneuern
4	2.Radsatz	1 Leichtmetallfelge (Materialabtrag) - verkratzt / verschürft - erneuern
5	Fahrzeugdach	Dach (mit Korrosion) - Steinschlag - lackieren
6	Verglasung	Frontscheibe - beschädigt - erneuern

Gebrauchsspuren

Nr.	Bauteilgruppe	Beschreibung
1	Kotflügel links	Kotflügel links - Kratzer - kein Abzug
2	Motorhaube	Motorhaube - Steinschlag - kein Abzug
3	Stoßfänger hinten	Stoßfänger hinten - Kratzer - kein Abzug
4	Tür vorn links	Türkante - Kratzer - kein Abzug

Das Fahrzeug weist dem Alter und Einsatz entsprechende Gebrauchsspuren auf.

Vorschäden

Nr.	Vorschaden	Schadenhöhe (netto)
1	Front, Angabe durch Nutzer/Auftraggeber, vom 29.07.2023	915,12 €

Unfallschäden

Nr.	Unfall
1	Seite rechts

Auftrag/Auftragsumfang

Es wurde der Auftrag erteilt, ein Verkaufsbericht über das beschriebene Fahrzeug zu erstellen. Dieses beinhaltet folgende Umfänge:

- Beschreibung von kernrelevanten Angaben zum Fahrzeug
- Dokumentation von Ausstattungsmerkmalen
(Lieferung durch Drittdienstleister)
- Dokumentation von Schäden, Mängeln, Fehlteilen
- Dokumentation von Vorschäden, unreparierten Vorschäden, Nachlackierungen
- eine kurze Sicht- oder Funktionsprüfung der Ausstattungsdetails sofern möglich.
(Funktionsprüfungen von Fahrerassistenzsysteme gehören nicht zum Leistungsumfang!)
- eine Fotodokumentation des Fahrzeuges



Grundlage zum Auftrag

Grundlage dieses Produktes stellt der Leitfaden für Fahrzeugrücknahmen und Bewertungen der Alphabet Fuhrpark GmbH dar. Die expliziten Feststellungen im Einzelfall trifft der Sachverständige objektiv im Rahmen der vorgegebenen Standards aufgrund eigener Sachkunde.

Die Fahrzeugbesichtigung erfolgt im demontagefreien Zustand.

Schäden oder Mängel welche erst im Rahmen von Zerlege-/ Diagnosearbeiten oder durch erweiterte Kenntnisse festgestellt werden können, verbleiben im Bereich des Prognoserisikos. Ein erweitertes Risiko besteht durch verschwiegene Mängel welche durch arglistige Täuschung hervorgerufen, und durch den sachverständigen nicht identifizierbar waren.

Schäden oder Mängel, die aus einer normalen Nutzung bzw. Abnutzung des Fahrzeuges entstanden sind, werden gemäß dem zugrunde gelegten Standard akzeptiert.

Ein expliziter Ausweis und eine monetäre Betrachtung der zu erwartenden Merkmale innerhalb des Produktes erfolgten nicht.

Merkmale, welche in ihrer Art und Ausprägung leicht über den üblichen Gebrauch hinausgehen jedoch keine inakzeptable Beschädigung darstellen, werden ggf. unter Gebrauchsspuren dokumentiert und ausgewiesen.

Schäden oder Mängel, welche gemäß dem zugrunde gelegten Standard, nicht mehr einer normalen Nutzung bzw. Abnutzung zugeordnet werden können, werden im Produkt unter Wertmindernde Faktoren aufgelistet.

Je nach Produktspezifikation kann ein monetärer Ausweis erfolgen. Insofern dieses stattfindet können die Kosten zu 100% dargestellt sein oder anteilig gemäß Fahrzeugalter und Laufleistung.

Vorschäden

Am Fahrzeug wurden unreparierte Vorschäden festgestellt. Die notwendigen Aufwendungen für die Instandsetzung sind im Gutachten aufgeführt bzw. werden ggf. in einer separat beiliegenden Reparaturkalkulation detailliert dargestellt.

Bemerkungen

- Winterradsatz ist kein Bestandteil des Auslieferungsumfangs
- Die beigefügte Reparaturkostenkalkulation wurde nach bestem Wissen und Gewissen unter eingeschränkten Besichtigungsbedingung im demontagefreien Zustand erstellt. Es können aufgrund verdeckter Beschädigung erhebliche Mehrkosten und somit Abweichung der für den Unfall ausgewiesenen Reparaturkosten nicht ausgeschlossen werden
- Minderwerte höher als HEK



Abbildung 1: Schräg vorne (links)



Abbildung 2: Schräg vorne (rechts)



Abbildung 3: Schräg hinten (links)



Abbildung 4: Schräg hinten (rechts)



Abbildung 5: Innenraum vorne



Abbildung 6: Innenraum hinten



Abbildung 7: Kombiinstrument



Abbildung 8: Instrumententafel



Abbildung 9: Innenraum 360° Ansicht



Abbildung 10: Laderaum

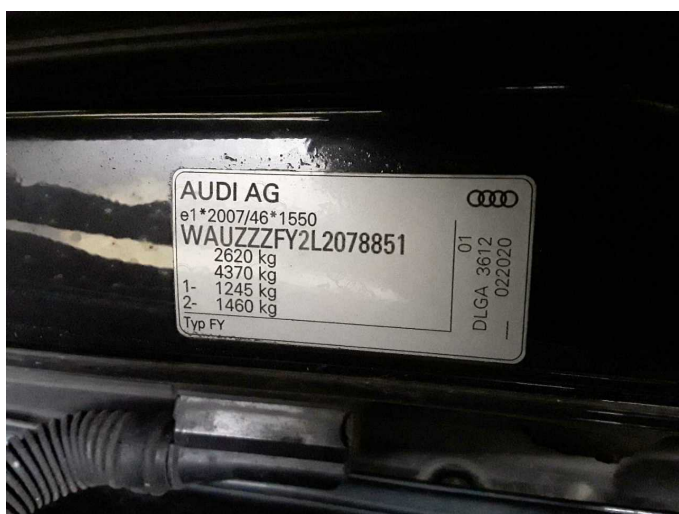


Abbildung 11: FIN

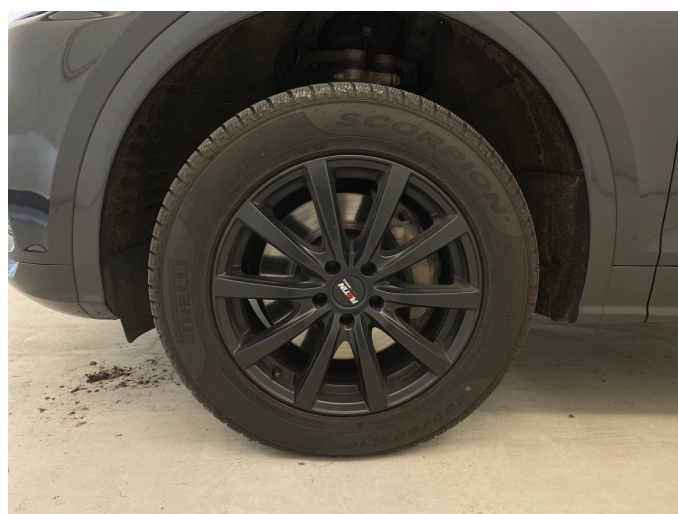


Abbildung 12: Montierte Bereifung



Abbildung 13: Dokumente



Abbildung 14: Dokumente

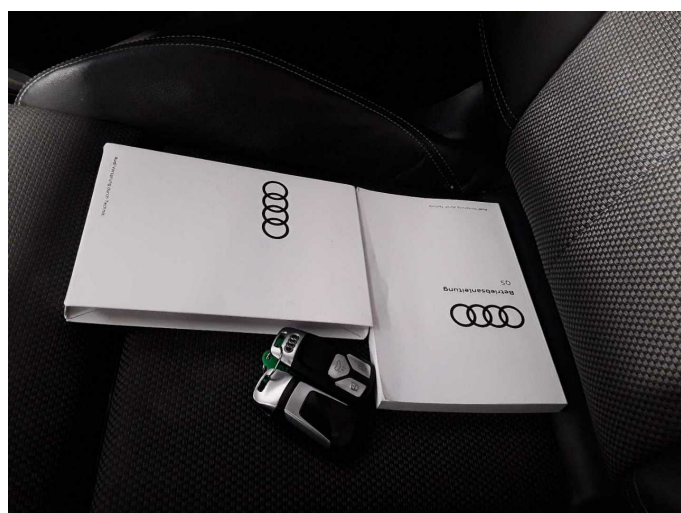


Abbildung 15: Dokumente



Abbildung 16: Zusatzbereifung



Abbildung 17: Navigation



Abbildung 18: Sonstiges



Abbildung 19: Sonstiges



Abbildung 20: Sonstiges



Abbildung 21: Sonstiges



Abbildung 22: Sonstiges

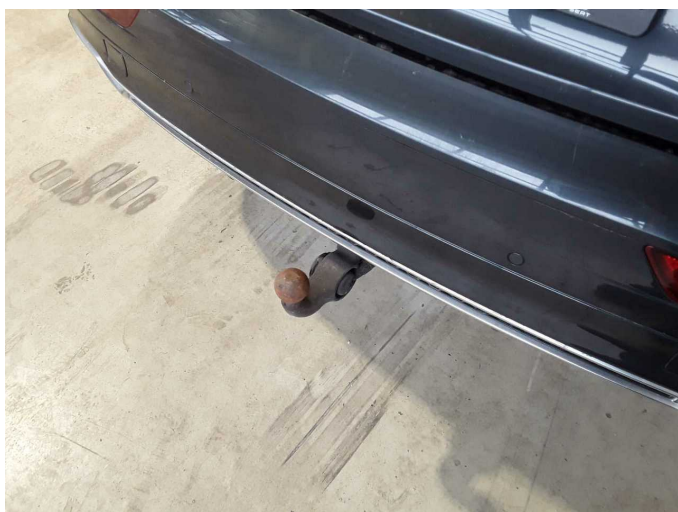


Abbildung 23: Sonstiges



Abbildung 24: Sonstiges



Abbildung 25: Sonstiges



Beschädigung 1: Ausrüstung: Tirefit Füllmittel - abgelaufen - erneuern



Beschädigung 2: Kotflügel rechts: Radhausverbreiterung - Fehlstellung - de-/montieren



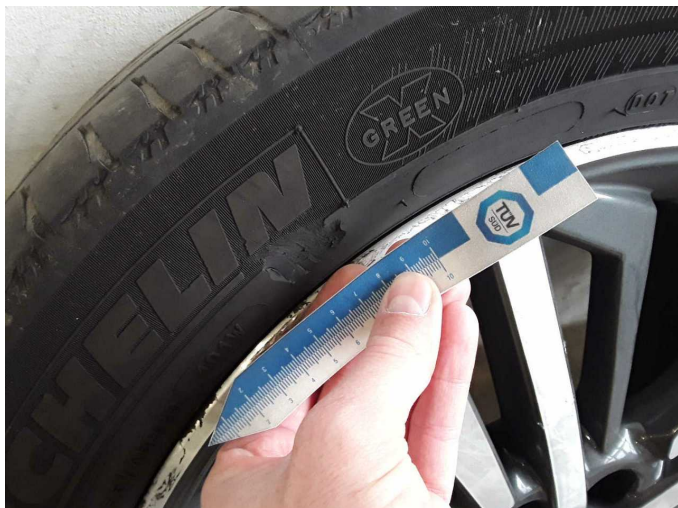
Beschädigung 2: Kotflügel rechts: Radhausverbreiterung - Fehlstellung - de-/montieren



Beschädigung 2: Kotflügel rechts: Radhausverbreiterung - Fehlstellung - de-/montieren



Beschädigung 3: 2.Radsatz: 1 Reifen - beschädigt - erneuern



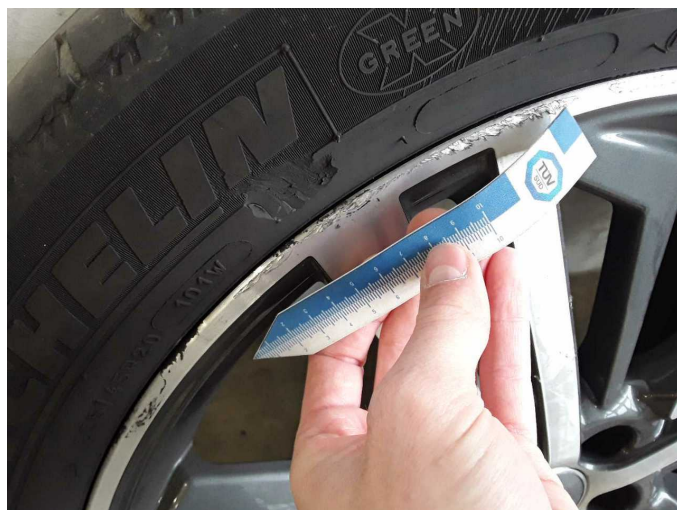
Beschädigung 3: 2.Radsatz: 1 Reifen - beschädigt - erneuern



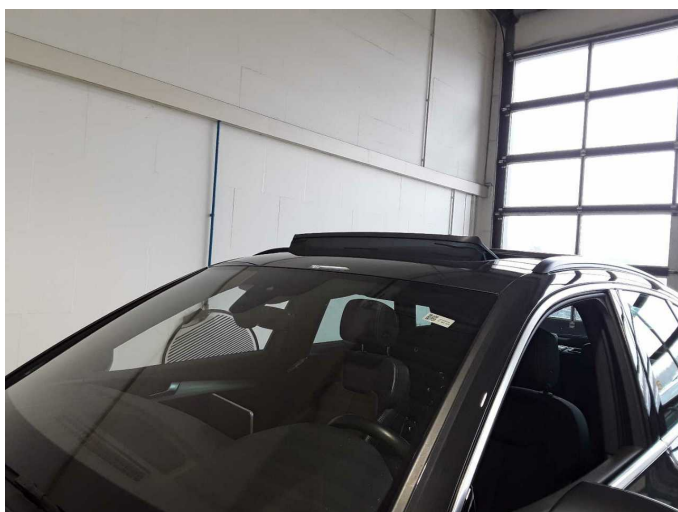
Beschädigung 4: 2.Radsatz: 1 Leichtmetallfelge (Materialabtrag) - verkratzt / verschürft - erneuern



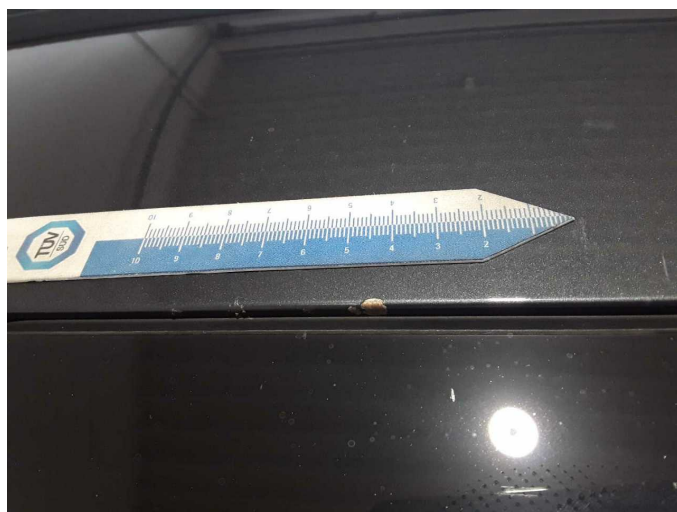
Beschädigung 4: 2.Radsatz: 1 Leichtmetallfelge (Materialabtrag) - verkratzt / verschürft - erneuern



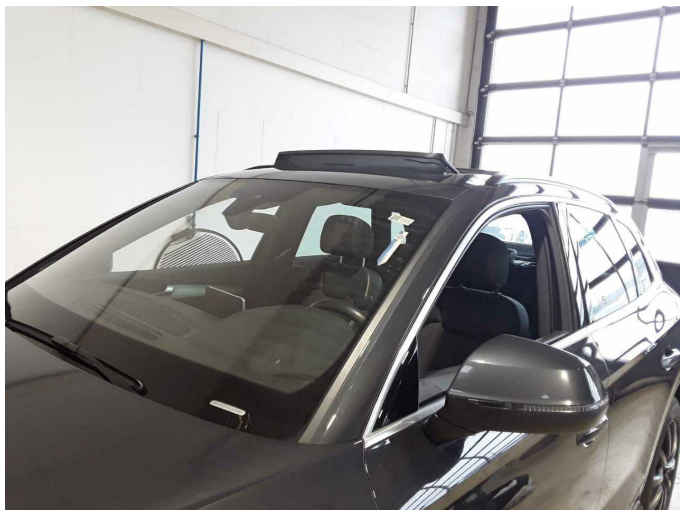
Beschädigung 4: 2.Radsatz: 1 Leichtmetallfelge (Materialabtrag) - verkratzt / verschürft - erneuern



Beschädigung 5: Fahrzeugdach: Dach (mit Korrosion) - Steinschlag - lackieren



Beschädigung 5: Fahrzeugdach: Dach (mit Korrosion) - Steinschlag - lackieren



Beschädigung 6: Verglasung: Frontscheibe - beschädigt - erneuern



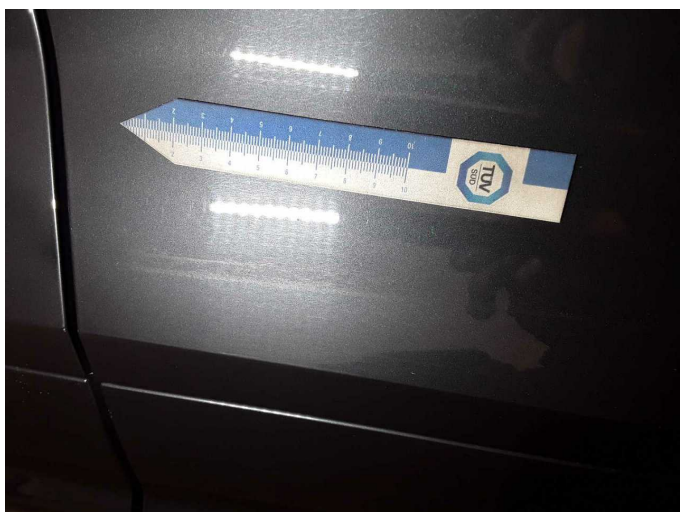
Beschädigung 6: Verglasung: Frontscheibe - beschädigt - erneuern



Unfall 1: Seite rechts



Unfall 1: Seite rechts



Unfall 1: Seite rechts



Unfall 1: Seite rechts



Unfall 1: Seite rechts



Unfall 1: Seite rechts



Unfall 1: Seite rechts



Unfall 1: Seite rechts