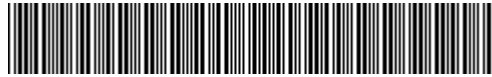




PROTOKOLLNUMMER: 39217490

Bei Rückfragen bitte Protokollnummer und Datum angeben



Auto Plus

Datum: 08.04.2025

## Gutachten

<b>Betreff</b>	Gutachten Light
<b>Besichtigungsdatum / Ort</b>	07.04.2025 / AutoExpo Deutsche Auto-Markt GmbH Rudolf-Diesel- Str. 7 35463 Fernwald-Steinbach
<b>Vertragsnummer</b>	5441888
<b>Auftrags-Nummer / Referenz</b>	455134
<b>Amtliches Kennzeichen</b>	AW-LH13E
<b>Fahrzeug-Identnummer</b>	WAUZZZFWXN7900705



## Gutachten

<b>Betreff</b>	Gutachten Light
<b>Auftrag durch</b>	Deutsche Leasing AG Geschäftsfeld Mobility Frölingstraße 15-31 61352 Bad Homburg v.d.H.
<b>Besichtigungsdatum / Ort</b>	07.04.2025 / AutoExpo Deutsche Auto-Markt GmbH Rudolf-Diesel- Str. 7 35463 Fernwald-Steinbach
<b>Vertragsnummer</b>	5441888
<b>Auftrags-Nummer / Referenz</b>	455134
<b>Amtliches Kennzeichen</b>	AW-LH13E
<b>Fahrzeugart</b>	PKW Limousine
<b>Hersteller</b>	Audi
<b>Modell / Verkaufsbezeichnung</b>	RS e-tron GT quattro
<b>Schlüssel-Nummern HSN / TSN</b>	0588 BZM 00000
<b>Fahrzeug-Identnummer</b>	WAUZZZFWXN7900705
<b>Anzahl Besitzer</b>	unbekannt
<b>Erstzulassung</b>	07.03.2022
<b>Fahrzeug Kennzeichen</b>	Kennzeichen nicht entgegen genommen
<b>Laufleistung</b>	59.085 km / abgelesen
<b>Farbe / Farbcode</b>	Mythossschwarz Metallic
<b>Antriebsart</b>	Allradantrieb
<b>Kraftstoffart</b>	Elektro
<b>Hubraum / Leistung</b>	0 ccm/ 440 kW
<b>Zylinder / Schadstoffklasse</b>	/ EURO 6
<b>Anzahl Türen / Anzahl Sitze</b>	5 / 5
<b>Getriebe</b>	Automatik
<b>Polster / Farbe</b>	Leder / Schwarz



PROTOKOLLNUMMER: 39217490



Auto Plus

Bei Rückfragen bitte Protokollnummer und Datum angeben

Datum: 08.04.2025

<b>Anzahl Schlüssel</b>	2 von 2 Schlüsseln vorhanden
<b>Probefahrt</b>	Kurze Fahrt auf dem Betriebsgelände
<b>Vorschaden</b>	Keine Feststellbar
<b>Nachlackierung</b>	Keine Feststellbar

**Bereifung / Felge**

Achse / Größe	Hersteller	Bereifung	Profil [mm]
#1 265/35 R21 101V	Michelin	Winterreifen auf Leichtmetall	3 / 3
#2 305/30 R21 104V	Michelin	Winterreifen auf Leichtmetall	3 / 3

**Zulässigkeit Räder** Alle Achsen zulässig.**Verkehrssicherheit Räder** Nicht verkehrssicher

Der Verschleißzustand sowie evtl. Schäden an der Bereifung sind wertmäßig berücksichtigt.

**Fahrzeugausstattung**

Serienausstattung: Airbag (Seitenairbags) hinten, Airbag für Fahrer und Beifahrer, Allradantrieb: Quattro mit gereg. Differ, Anti-Blockier-System (ABS) inkl. EBV, Audi connect Navigation & Infotainment, Audi connect Notruf&Serv.m.Remote&Contr., Audi drive select, Audi pre sense front, Audi virtual cockpit, Außensp. verst., beh., ankl., abbl, Memo, Bremsleuchte, dritte, Dekoreinl.: Seideneffektlack palladiums., e-tron Ladesystem kompakt, e-tron Sportsound, Einparkhilfe plus, Einstiegsleisten m. Alu. einl. v/h beleu, Elektron. Stabilisierungskontrolle ESC, Fahrwerk: adaptive air suspension, Fahrzeugladekabel, Fußmatten vorn und hinten, Geschwindigkeitsregelanlage, Getriebe: 2-Gang Direktantrieb, Haushaltsstecker Typ E/F, Industriestecker CEE 16A/400V I+g, Innenspiegel, automatisch abblendend, Interieurelemente oben/unten Kunstleder, Kindersitzverankerung ISOFIX /Top Tether, Komfort-Standklimatisierung, Komfortklimaautomatik 3-Zonen, Komfortschlüssel mit Gepäckraumverriegelung, Ladedose CCS Typ 2, Ladekabel Mode 3 f. öffentl. Laden 22 kW, Ladezugang- AC (Beifahrerseite), Lenkradeinstellung elektrisch, Mittelarmlehne vorn, MMI Navigation plus mit MMI touch, Modellbezeichnung, Nichtraucher Ausführung, On-board-Ladegerät bis 11 kW (AC), Paket: Ambiente-Lichtpaket plus, Paket: Optikpaket schwarz, Radiozubehör: Bang & Olufsen Premium 3D, Radiozubehör: Digitaler Radioempfang, Radschrauben mit Diebstahlsicherung, Reifendruck-Kontrollsystem, Reifenreparaturset, Seitenairbags vorn und Kopfairbagsystem, Servolenkung, elektromechanisch, Singleframe in Schwarz glänzend, Sitz: vorne elektr. m. Fahrer-Memory, Sitze: Sportsitze plus vorn, Sitzheizung vorn, Sonnenblende mit Make-up Spiegel, Sportlederlenkrad Multif. Schaltw.beheiz, Spurverlassenswarnung, Stahlbremsanl. m. Wolframcarbid-B. Schw., Telefon: Audi Smartphone Interface, Telefon: Bluetooth-Schnittstelle, Verbandmaterial mit Warndreieck, Wegfahrsperre elektr. im Schlüssel integr., Wärmeschutz- und Akustikverglasung, Wärmeschutzverglasung



Sonderausstattung: \*Irrtümer vorbehalten, \*Zwischenverkauf vorbehalten, Adaptiver Fahrassistent mit Notfallassis, Allradlenkung, Außenspiegelgehäuse in Carbon, Carbondach, Dachhimmel in Mikrofaser Dinamica schw., Dekoreinlagen: Carbon Köper seidenmatt, Einstiegsleisten in Carbon v/h beleu, Garagentoröffner, HD Matrix-LED-Scheinw. mit Laserlicht, Head-up Display, Interieurelemente o/u Leder Feinnappa/MD, Klimakomfort- und Akustikverglasung, Komfortschl.m.Gepäckraumt.u.Diebstahl., Lackierung: Metallic, Leder schwarz, Luftqualität-Paket, Nachtsichtassistent, Paket Assistenzpaket Tour, Paket: Assistenzpaket Parken, Paket: Assistenzpaket plus, Paket: Assistenzpaket Stadt, Paket: Optikpaket Carbon glänzend, Paket: Optikpaket schwarz plus, Rad: LM, 5-Doppelspeichen-Konkavmodul, Servolenkung plus, elektromechanisch, Sitz: Sitzheizung vorn u. hinten, Sitzbezüge in Leder-K.iVm. Interieurel., Sitze: Sportsitze pro vorn, Sitze:Sitzbelüftung Massagefunktion vorn, Sommerreifen (Pneus) fehlen, Telefon: Audi Phone Box, Umgebungskameras, Verglasung: Privacy-Verglasung, Verglasung:Akustikverglas. Tür u. Scheib

## Wertmindernde Faktoren

Nr.	Bauteilgruppe	Beschreibung
1	Karosserie	Karosserie (Achsgometrie) - Fehlstellung - einstellen/justieren
2	Lenkanlage	Lenkrad - verkratzt / verschürft - Smart Repair
3	Rad/Reifen	Leichtmetallfelge vorn links - verkratzt / verschürft - Smart Repair
4	Rad/Reifen	Leichtmetallfelge hinten links - verkratzt / verschürft - Smart Repair
5	Rad/Reifen	Leichtmetallfelge hinten rechts - verkratzt / verschürft - Smart Repair
6	Rad/Reifen	Leichtmetallfelge vorn rechts - verkratzt / verschürft - Smart Repair
7	Schweller rechts	Verkleidung - verkratzt / verschürft - lackieren
8	Tür hinten links	Tür - verformt - instandsetzen und lackieren

## Gebrauchsspuren

Nr.	Bauteilgruppe	Beschreibung
1	Tür vorn links	Zierleiste unten - Steinschlag - kein Abzug

## Hinweise zum Gutachten

### Angaben zum Auftrag und zum Begutachtungsumfang:

Es wurde der Auftrag erteilt, eine Fahrzeugbewertung über das beschriebene Fahrzeug zu erstellen.



PROTOKOLLNUMMER: 39217490

Bei Rückfragen bitte Protokollnummer und Datum angeben



Auto Plus

Datum: 08.04.2025

### **Fahrzeug-Identifizierung:**

- Die Fahrzeug-Identifizierungsnummer (FIN) wurde abgelesen und die Übereinstimmung im Verlauf der Besichtigung durch den Unterzeichner mit den vorgelegten Unterlagen festgestellt.

### **Besichtigungsbedingungen:**

- Die Besichtigungsbedingungen waren zur Beurteilung des Fahrzeuges ausreichend. Die Untersuchung erfolgte auf der zum Gutachten gehörenden Lichtbildanlage nachzuvollziehenden Lichtverhältnissen.
- Zur Untersuchung des Fahrzeuges standen Hubmittel bzw. eine Grube zur Verfügung.

### **Probefahrt / Probelauf von Motor und Aggregaten:**

- Es wurde eine kurze Bewegungs- und Rangierfahrt auf dem Betriebsgelände durchgeführt.
- Ein Probelauf des Motors wurde durchgeführt.

### **Vorschäden:**

- Am Fahrzeug konnten augenscheinlich weder reparierte noch unreparierte Vorschäden festgestellt werden.

### **Weitere Hinweise und Feststellungen:**

- Die getroffene Feststellung beinhalten weder eine Fahrzeugabnahme im Sinne der StVZO, noch im Sinne des Gewährleistungsrechtes.
- Werden Schäden oder Mängel welche erst im Rahmen von Zerlege-/ Diagnosearbeiten oder durch erweiterte Kenntnisse festgestellt, sowie durch verschwiegene Mängel oder arglistige Täuschung hervorgerufen, wird um sofortige Benachrichtigung des Sachverständigen gebeten.  
Eine Nachbesichtigung des Fahrzeuges zur Feststellung des Umfanges der Reparaturerweiterung und damit verbundenen Kostenausweitung wird in diesem Fall durch den Sachverständigen umgehend durchgeführt. Die für die Schadenerweiterung ursächlichen Altteile sind bis zur Nachbesichtigung durch den Sachverständigen aufzubewahren.



PROTOKOLLNUMMER: 39217490

Bei Rückfragen bitte Protokollnummer und Datum angeben



Auto Plus

Datum: 08.04.2025

A handwritten signature in blue ink, appearing to read 'A. Roth'.

Unterschrift Sachverständiger (Alexander René Roth)

Vorliegendes Druckexemplar wurde auf elektronischem Wege erzeugt. Der benannte Sachverständige versichert, dass der Inhalt die von ihm getroffenen Feststellungen korrekt wiedergibt. Es ist ohne Originalunterschrift gültig.

Anlagen: 15 Übersichtsfotos, 18 Beschädigungsfotos



## Übersichtsfotos



Abbildung 1: Schräg vorne



Abbildung 2: Schräg hinten



Abbildung 3: Sonstiges



Abbildung 4: Sonstiges

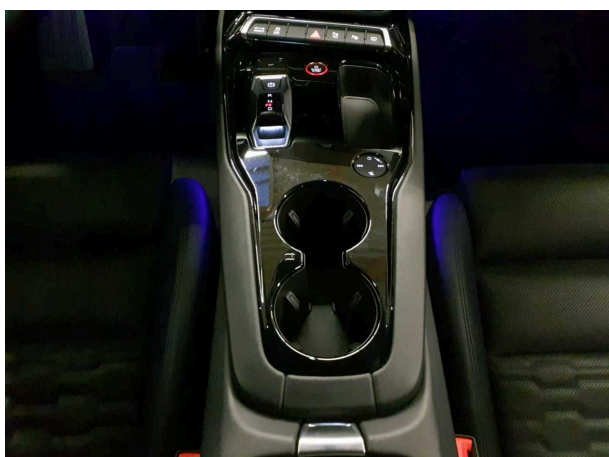


Abbildung 5: Sonstiges



Abbildung 6: Sonstiges



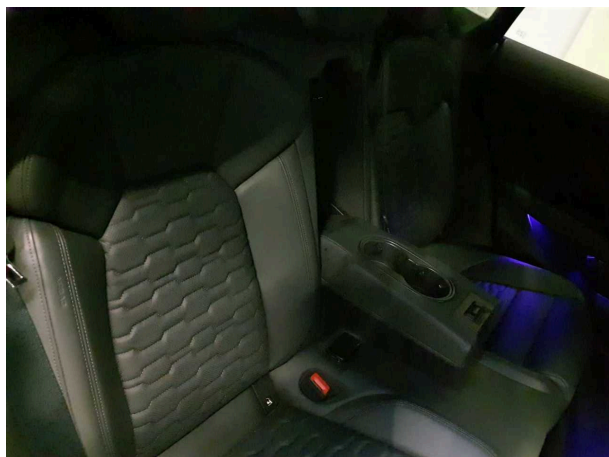


Abbildung 7: Sonstiges

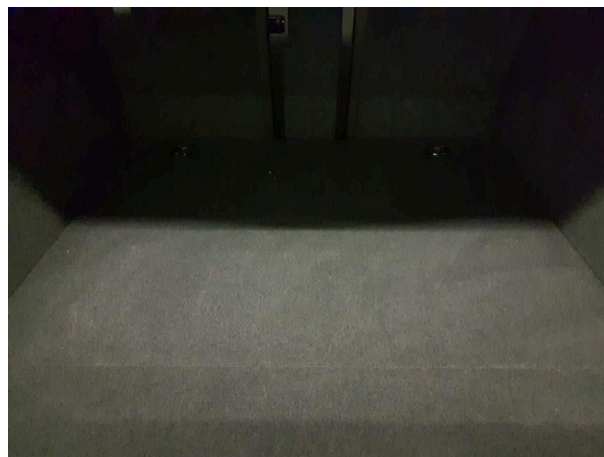


Abbildung 8: Sonstiges



Abbildung 9: Sonstiges

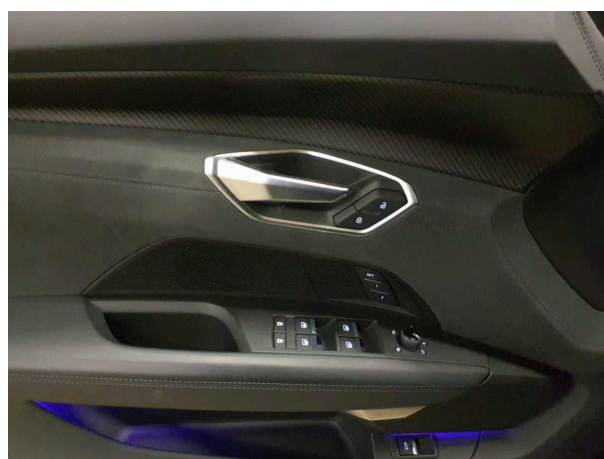


Abbildung 10: Sonstiges



Abbildung 11: Sonstiges



Abbildung 12: Sonstiges





Abbildung 13: Sonstiges



Abbildung 14: Sonstiges

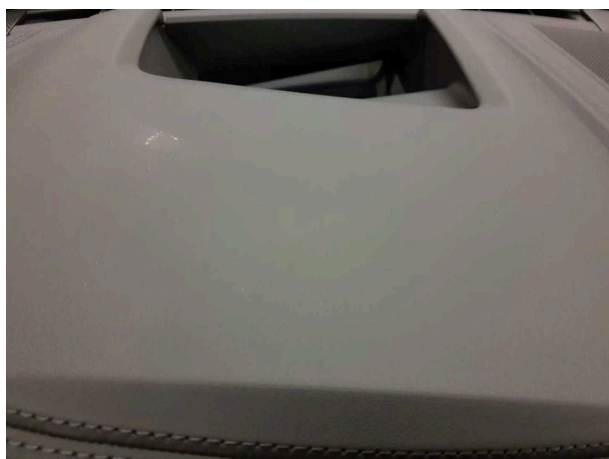


Abbildung 15: Sonstiges



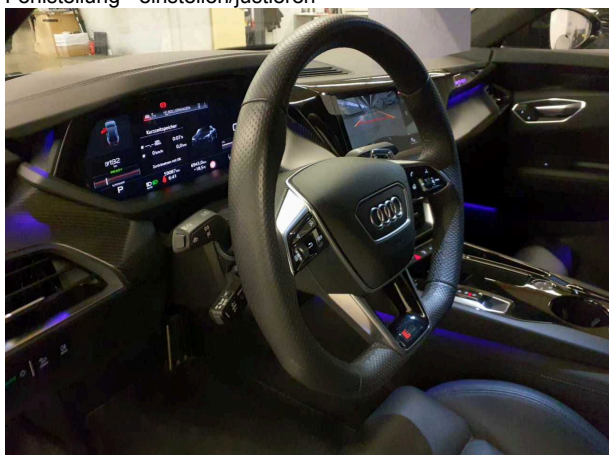
## Beschädigungsfotos



**Beschädigung 1:** Karosserie: Karosserie (Achsgemetrie) - Fehlstellung - einstellen/justieren



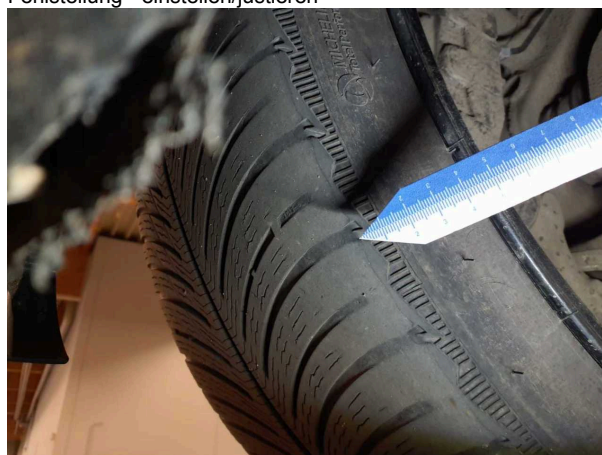
**Beschädigung 1:** Karosserie: Karosserie (Achsgemetrie) - Fehlstellung - einstellen/justieren



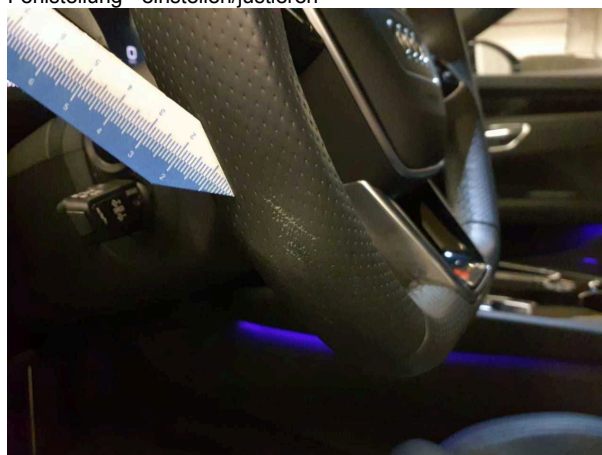
**Beschädigung 2:** Lenkanlage: Lenkrad - verkratzt / verschürft - Smart Repair



**Beschädigung 1:** Karosserie: Karosserie (Achsgemetrie) - Fehlstellung - einstellen/justieren



**Beschädigung 1:** Karosserie: Karosserie (Achsgemetrie) - Fehlstellung - einstellen/justieren

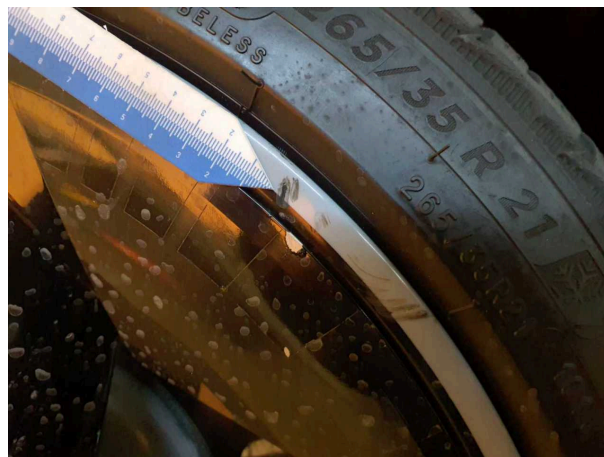


**Beschädigung 2:** Lenkanlage: Lenkrad - verkratzt / verschürft - Smart Repair





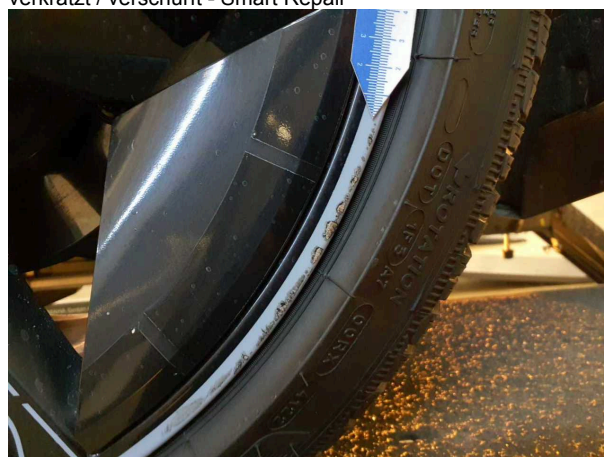
**Beschädigung 3:** Rad/Reifen: Leichtmetallfelge vorn links - verkratzt / verschürft - Smart Repair



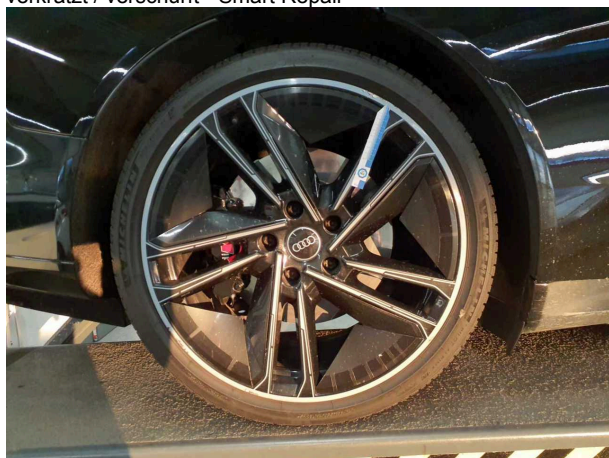
**Beschädigung 3:** Rad/Reifen: Leichtmetallfelge vorn links - verkratzt / verschürft - Smart Repair



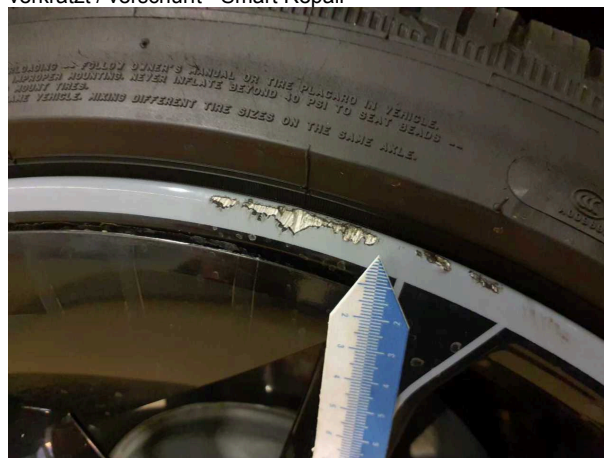
**Beschädigung 4:** Rad/Reifen: Leichtmetallfelge hinten links - verkratzt / verschürft - Smart Repair



**Beschädigung 4:** Rad/Reifen: Leichtmetallfelge hinten links - verkratzt / verschürft - Smart Repair

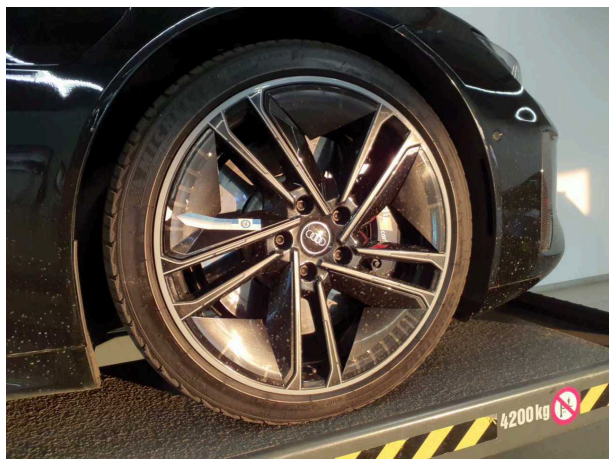


**Beschädigung 5:** Rad/Reifen: Leichtmetallfelge hinten rechts - verkratzt / verschürft - Smart Repair



**Beschädigung 5:** Rad/Reifen: Leichtmetallfelge hinten recht... verkratzt / verschürft - Smart Repair





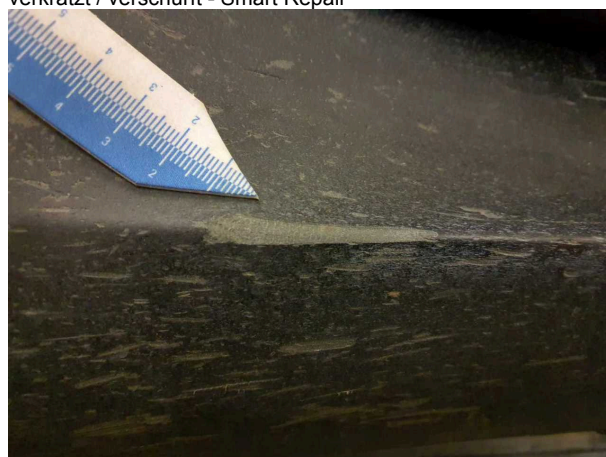
**Beschädigung 6:** Rad/Reifen: Leichtmetallfelge vorn rechts - verkratzt / verschürft - Smart Repair



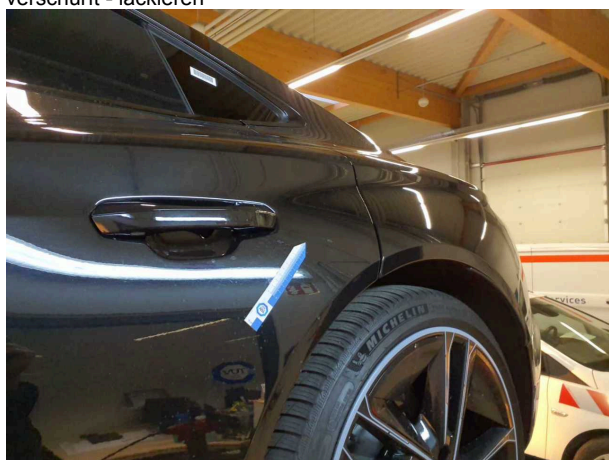
**Beschädigung 6:** Rad/Reifen: Leichtmetallfelge vorn rechts - verkratzt / verschürft - Smart Repair



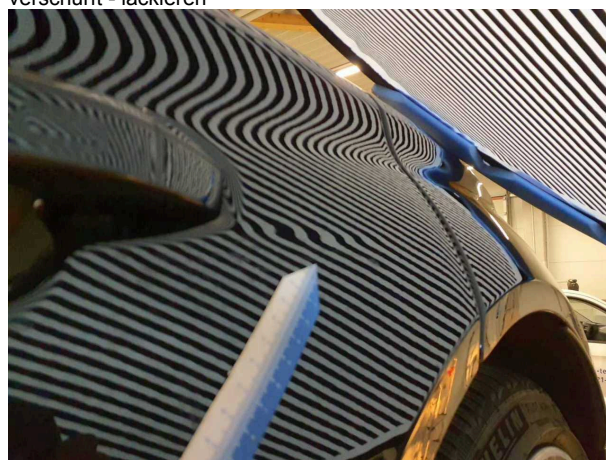
**Beschädigung 7:** Schweller rechts: Verkleidung - verkratzt / verschürft - lackieren



**Beschädigung 7:** Schweller rechts: Verkleidung - verkratzt / verschürft - lackieren



**Beschädigung 8:** Tür hinten links: Tür - verformt - instandsetzen und lackieren



**Beschädigung 8:** Tür hinten links: Tür - verformt - instandsetzen und lackieren