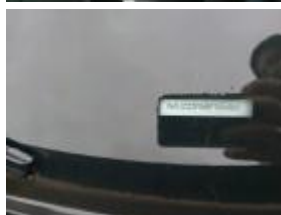


Immatriculation:	GM037CJ	Kilometrage:	9657	Client:	VW Bank France
VIN:	WAUZZZFW8P7004907	Date 1ère M.C.:	14/02/2023	Lieu d'expertise:	21 RUE CARDINET 75017 PARIS France
Marque:	AUDI	Nature de peinture	Metallisé	Date expertise:	9/10/2024 13:30:00
Modèle:	E TRON GT QUATTRO 476 CH (350KW)	Couleur intérieur	Noir		
Version:		Couleur tableau de bord	Noir		
Carburant:	Electrique	Revêtement de siège	Cuir		
Type de carrosserie:	Berline				
Boîte:	Automatique				
CV fiscaux:					
Puissance KW:					
Catégorie	Vehicule particulier				
Profondeur de pneu AVG	5.9				
Profondeur de pneu AVD	5.8				
Profondeur de pneu ARG	6.1				
Profondeur de pneu ARD	5.6				
Taille de pneu AVG	245/45 R 20 103 Y				
Taille de pneu AVD	245/45 R 20 103 Y				
Taille de pneu ARG	245/45 R 20 103 Y				
Taille de pneu ARD	245/45 R 20 103 Y				
Type de pneu AVG	été				
Type de pneu AVD	été				
Type de pneu ARG	été				
Type de pneu ARD	été				
Marque de pneu AVG	264	Pneus d'été: 245/45/20/103 Y AVG Pirelli: 35% - ARG Pirelli: 30% AVD Pirelli: 35% - ARD Pirelli: 40%			
Marque de pneu AVD	264				
Marque de pneu ARG	264				
Marque de pneu ARD	264				





Liste d'équipements présent:

Certificat immatriculation (original)	Non	Stationnement	01003239	Radio	Oui
Certificat immatriculation (original)	N/A	Nbr cable de recharge (normal)	1	GPS	Oui
Manuel d'utilisation	Oui	Nbr cable de recharge (recharge rapide)	1	Vitres électriques AV	Oui
Carnet d'entretien	Oui			Vitres électriques AR	Oui
Moteur fonctionnant	Oui			Régulateur de vitesse	Oui
Batterie fonctionnante	Oui			Volant multifonctions	Oui
Niveau carburant	75%			Volant cuir	Oui
Véhicule roulant	Oui			Sièges chauffants AV	Oui
Nbre portes	4			Sièges électriques AVG	Oui
Nbre sièges	5			Sièges électriques AVD	Oui
Nombre appuis-têtes	5			Toit panoramique	Oui
Nbre clés total	2			Accoudoir central AV	Oui
Nbre clés télécommandes	2			Cache bagages	Oui
Couleur carrosserie	Gris Foncé			Phares Xenon/LED/Laser	Oui
Nature de peinture	Metallisé			Radar parking AV	Oui
Couleur intérieur	Noir			Radar parking AR	Oui
Type de jantes (montées)	Aluminium			Type de climatisation	Clim. automatique
Runflat	Oui			Camera de recul	Oui
Catégorie	Vehicule particulier				
Couleur tableau de bord	Noir				
Segment (sauf Super U et Leclerc)	Segment 05				

Localisation
Voyant défaut

Type
Allumé

Type de réparation
P - Contrôler



Pneus

Sans dégâts

Acceptable



Jante alum. AVG bi-ton/polychrome

Griffe(s)

Réparer/rempl. (montant forfaitaire)



Jante alum. ARG bi-ton/polychrome

Griffe(s)

Réparer/rempl. (montant forfaitaire)



Pneu ARG

Déchirure

E - Remplacer



Jante alum. ARD bi-ton/polychrome

Griffe(s)

Réparer/rempl. (montant forfaitaire)



Pneu ARD

Déchirure

E - Remplacer



Jante alum. AVD bi-
ton/polychrome

Griffe(s)

Réparer/rempl. (montant forfaitaire)



Pare-chocs AV

Griffe(s)

LI - Réparer et peindre (complet)



Moulure de pare-chocs
AVD

Manque

E - Remplacer



Pare-chocs AR

Griffe(s)

67 - Lustrage



https://www4.macadam.eu:443/Manager/SinglePage/Report17Pdf_OLD?assessmentFileId=e%3dnc%3d%3dweCpcOpNrjGTFZPv%2fSu7DA%3d%3d&language=fr