



# AUDI A4

## A4 AVANT 35 TDI

FIN	WAUZZZF46LA033799
Kilometerstand	88.573 km
Erstzulassungsdatum	03.02.2020

## AUFTRAGSDETAILS

Begutachtungsdatum	28.08.2025 13:04:22	Inspektionsort	Schlosser Mücke
--------------------	---------------------	----------------	-----------------

## FAHRZEUGINFORMATIONEN

FIN	WAUZZZF46LA033799	Antriebsart	Frontantrieb
Kilometerstand	88.573 km	Getriebe	Automatik
Fahrzeugart	Kombi	Gänge	7
Anzahl Türen	5	Interieurfarbe	Schwarz
Erstzulassungsdatum	03.02.2020	Fahrzeugfarbe	Weiß
Kraftstoffart	Hybrid Diesel	Fahrzeugkategorie	Personenkraftwagen
Marke	AUDI	Metallic-Lackierung	Nein
Modell	A4	Polsterart	Stoff
Gesamtanzahl der Sitze	5		

## DOKUMENTE UND WARTUNG

Anzahl Schlüssel gesamt	2	Originalschlüssel	Ja
Euro-Aufkleber	Ja	Betriebsanleitung	Ja

## GEPRÜFTE AUSSTATTUNG DURCH DEN SACHVERSTÄNDIGEN

Anhängerkupplungstyp	Keine Anhängerkupplung	Klimaanlagentyp	Klimaanlage auto.
Anzahl der Ladekabel (Normalladung)	0	Kofferraumabdeckung / Rollo vorhanden	Ja

Anzahl der Ladekabel (Schnellladung)	0	Multifunktionslenkrad	Ja
Art des Navigations-Datenträgers	HD	Navigation	Ja
Dachreling	Ja	Scheinwerfertyp	Scheinwerfer LED
Einparkhilfe hinten	Ja	Schiebedach elekt.	Nein
Einparkhilfe vorn	Ja	Sitzheizung vorne	Ja
Elektrisch verstellbare Sitze VL	Nein	Tempomat	Ja
Elektrisch verstellbare Sitze VR	Nein		

## BEREIFUNG

### Montierte Reifen

Ort	Position	Profiltiefe	Hersteller	Dimension	Reifentyp	Felgenart	Pannensichere Bereifung
Vorne	Links	7,0 mm	Goodyear	205/60 R 16 96 W	Sommer	Aluminium	-
Vorne	Rechts	7,0 mm	Goodyear	205/60 R 16 96 W	Sommer	Aluminium	-
Hinten	Links	7,0 mm	Goodyear	205/60 R 16 96 W	Sommer	Aluminium	-
Hinten	Rechts	7,0 mm	Goodyear	205/60 R 16 96 W	Sommer	Aluminium	-

### Nicht montierte Reifen

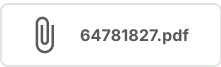
Ort	Position	Profiltiefe	Hersteller	Dimension	Reifentyp	Felgenart	Pannensichere Bereifung
-	-	6,0 mm	Pirelli	205/60 R 16 92 H	Winter	Aluminium	-
-	-	6,0 mm	Pirelli	205/60 R 16 92 H	Winter	Aluminium	-
-	-	5,0 mm	Pirelli	205/60 R 16 92 H	Winter	Aluminium	-
-	-	6,0 mm	Pirelli	205/60 R 16 92 H	Winter	Aluminium	-





2 | Stoßfänger vorne

Typ	Deformiert
Schweregrad	Ersetzen
Reparaturmethode	Ersetzen
Ursache	Unfallschaden 1



3 | Kotflügel vorne links

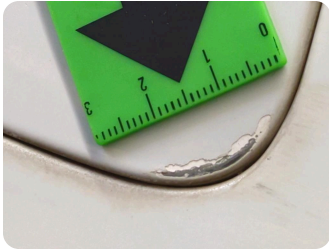
Typ	Deformiert
Schweregrad	>3 cm - 4 cm
Reparaturmethode	Keine Reparatur
Ursache	Unfallschaden 1

Schäden ohne Gruppen



4 | Stoßfänger hinten

Typ	Kratzer
Schweregrad	>4 cm - 6 cm
Reparaturmethode	Lackieren
Ursache	Bei Inspektion festgestellt



### 5 | Kotflügel vorne rechts

Typ	Kratzer
Schweregrad	>2 cm - 3 cm
Reparaturmethode	Lackieren
Ursache	Bei Inspektion festgestellt

Innenschäden



1 | Innenraum

Typ	Deformiert
Schweregrad	Unbekannt
Reparaturmethode	Keine Reparatur
Ursache	Bei Inspektion festgestellt

**Kommentare:** Folgeschäden durch Reifenlagerung auf Rücksitzbank möglich

Geschätzter reduzierter Wert

1.750,40 €



Fahrzeugbilder

