



# Audi A4 Avant '15

A4 Av.35 TFSI 110 5d

|                     |                   |
|---------------------|-------------------|
| FIN                 | WAUZZZF43NA046691 |
| Kennzeichen         | M-J2729           |
| Erstzulassungsdatum | 22.06.2022        |
| Fahrzeugfarbe       | Grau              |
| Raucherfahrzeug     | Nein              |

## FAHRZEUGINFORMATIONEN

|                     |                   |
|---------------------|-------------------|
| FIN                 | WAUZZZF43NA046691 |
| Karosserietyp       | Kombi             |
| Anzahl Türen        | 5                 |
| Erstzulassungsdatum | 22.06.2022        |
| Kraftstoffart       | Hybrid Benzin     |
| Marke               | Audi              |
| Modell              | A4 Avant '15      |
| Antriebsart         | Frontantrieb      |

|                        |                |
|------------------------|----------------|
| Gesamtanzahl der Sitze | 5              |
| Getriebe               | Schaltgetriebe |
| Gänge                  | 7              |
| Interieurfarbe         | Grau           |
| Fahrzeugfarbe          | Grau           |
| Metallic-Lackierung    | Ja             |
| Polsterart             | Leder          |

## AUFTRAGSDETAILS

|                 |                         |
|-----------------|-------------------------|
| Kunden          | Arval Deutschland (NEW) |
| Inspektion - ID | 8624690                 |

|                    |  |
|--------------------|--|
| Begutachtungsdatum | 08.07.2025 12:18:21                                      |
| Inspektionsort     | ARS Altmann AG Automobillogistik - Niederlassung Eitting |

## KOSTENÜBERSICHT

### Belastung Kunde

| Bauteil                              | Schadensart          | Reparaturmethode          | Nettokosten |
|--------------------------------------|----------------------|---------------------------|-------------|
| 5   Einstiegsschweller hinten rechts | Delle(n) und Kratzer | Instandsetzen + lackieren | 461,27 €    |
| 1   Stoßfänger vorne                 | Kratzer              | Lackieren                 | 301,65 €    |
| 4   Stoßfänger hinten                | Kratzer              | Lackieren                 | 272,31 €    |
| Gesamtkosten                         |                      |                           | 1.035,23 €  |

ZWISCHENSUMME (exkl. MwSt.)

693,96 €

DOKUMENTE UND WARTUNG

|                         |    |                   |    |
|-------------------------|----|-------------------|----|
| Anzahl Schlüssel gesamt | 2  | Betriebsanleitung | Ja |
| Originalschlüssel       | Ja |                   |    |

GEPRÜFTE AUSSTATTUNG DURCH DEN SACHVERSTÄNDIGEN

|                       |    |                     |                      |
|-----------------------|----|---------------------|----------------------|
| Dachreling            | Ja | Einparkhilfe vorn   | Ja                   |
| Tempomat              | Ja | Einparkhilfe hinten | Ja                   |
| Multifunktionslenkrad | Ja | Klimaanlagentyp     | Klimaanlage auto.    |
| Sitzheizung vorne     | Ja | Scheinwerfertyp     | Scheinwerfer Halogen |
| Schiebedach elekt.    | Ja |                     |                      |

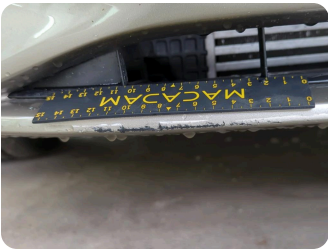
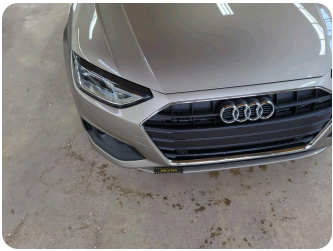
BEREIFUNG

Montierte Reifen

| Ort    | Position | Profiltiefe | Hersteller | Dimension        | Reifentyp | Felgenart | Pannensichere Bereifung |
|--------|----------|-------------|------------|------------------|-----------|-----------|-------------------------|
| Vorne  | Links    | 5,0 mm      | Michelin   | 205/65 R 16 92 H | Sommer    | Aluminium | -                       |
| Vorne  | Rechts   | 5,0 mm      | Michelin   | 205/65 R 16 92 H | Sommer    | Aluminium | -                       |
| Hinten | Links    | 6,0 mm      | Michelin   | 205/65 R 16 92 H | Sommer    | Aluminium | -                       |
| Hinten | Rechts   | 6,0 mm      | Michelin   | 205/65 R 16 92 H | Sommer    | Aluminium | -                       |

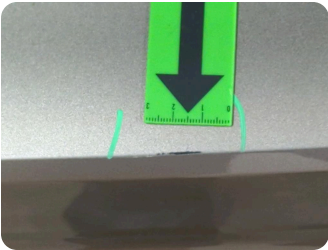
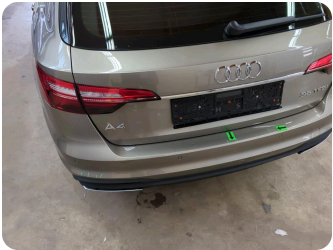


Äußere Schäden



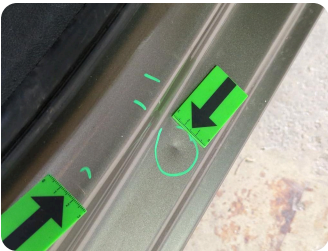
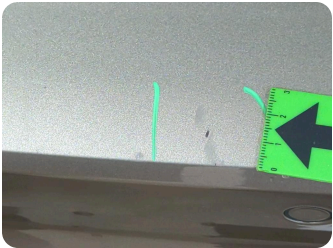
1 | Stoßfänger vorne

|                  |                             |
|------------------|-----------------------------|
| Typ              | Kratzer                     |
| Schweregrad      | >10 cm - 15 cm              |
| Reparaturmethode | Lackieren                   |
| Ursache          | Bei Inspektion festgestellt |



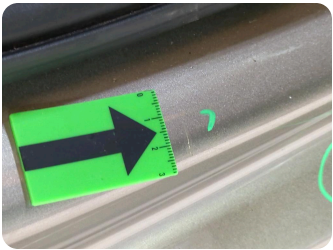
4 | Stoßfänger hinten

|                  |                             |
|------------------|-----------------------------|
| Typ              | Kratzer                     |
| Schweregrad      | >6 cm - 8 cm                |
| Reparaturmethode | Lackieren                   |
| Ursache          | Bei Inspektion festgestellt |



5 | Einstiegsschweller hinten rechts

|                  |                             |
|------------------|-----------------------------|
| Typ              | Delle(n) und Kratzer        |
| Schweregrad      | >2 cm - 3 cm                |
| Reparaturmethode | Instandsetzen + lackieren   |
| Ursache          | Bei Inspektion festgestellt |





FAHRZEUGBILDER

