



Expertise

Protokollnummer: 41325200
Auftrags-Nr / Referenz: 25110394
Besichtigungsdatum: 02.09.2025

Hersteller: Audi

Modell: A4 Avant 35 TDI S tronic advanced

FIN: WAUZZZF43MA002382



Angaben zum Fahrzeug

Hersteller / Typ / Modell / Ausstattung

Audi A4 Avant 35 TDI S tronic advanced

Fahrgestellnummer WAUZZZF43MA002382

Laufleistung (abgelesen) 135.991 km

Erstzulassung 26.08.2020

Anzahl Halter 2

Nächste HU (Bericht lag vor) 08/2027

Leistung / Hubraum 120 kw / 1.968 ccm

Kraftstoffart / Zylinder Hybr.Diesel/E / 4

Getriebe / Anzahl Gänge Automatik / 7

Antriebsart Frontantrieb

Fahrzeugart PKW Kombi

Farbe / Farbcode Manhattangrau Metallic

Türen / Sitze 5 / 5

Polsterart Stoff

Polsterfarbe Grau-Schwarz



Angaben zum Fahrzeug

Wartungsheft / Nachweis	digitaler Nachweis / vollständig	Restlauf bis Service	5.100 km
Letzte Wartung am / bei	11/2024 bei 114.207 km		
Schlüssel ist/soll	2 / 2	FZG-Dokumente	ZB#2 (B) lag vor (Kopie), ZB#1 (S) lag nicht vor
		BriefNr	FU611525
Vorschaden / Unfall	Feststellbar	Nachlackierung	Keine Feststellbar
Besichtigungsbedingungen	ausreichend	Hubmittel / Grube	ja
Probefahrt	nicht durchgeführt	Motorlauf	durchgeführt
HSN/TSN	0588 / BPK 00179		
Abgasnorm	EURO6;WLTP;DG;PI/CI; M, N1 I	Feinstaubplakette	
zul. Gesamtgewicht	2.165 kg	Leergewicht	

Bereifung

Montierte Bereifung

#	Reifengröße	Reifentyp	Hersteller	Profiltiefe
1)	225/50 R17 94H	Sommerreifen auf Leichtmetall	Continental	5mm / 5mm
2)	225/50 R17 94H	Sommerreifen auf Leichtmetall	Continental	6mm / 6mm

Zusatzbereifung

#	Reifengröße	Reifentyp	Hersteller	Profiltiefe
1)	225/50 R17 94H	Winterreifen auf Leichtmetall	Continental	5mm / 5mm
2)	225/50 R17 94H	Winterreifen auf Leichtmetall	Continental	7mm / 7mm

Ersatz

Typ	Reifengröße	Reifentyp	Hersteller	Profiltiefe
Tirefit		Ablaufdatum 06/2024		

Legende: Profiltiefenangabe für Reifen links an erster Stelle, für Reifen rechts an zweiter Stelle der Achse in Fahrtrichtung

Ausstattung

Serienausstattung

- AdBlue-Tank (12 Liter)
- Airbag: Seitenairbags vorn und Kopfairbagsystem
- Anti-Blockier-System (ABS)
- Audi connect Notruf & Service mit Audi connect Remote & Control
- Außenspiegelgehäuse in Wagenfarbe
- Bremsleuchte, dritte hochgesetzt
- Dachreling Schwarz
- Dieselpartikelfilter (DPF)
- Einstiegsleisten mit Aluminiumeinleger vorn
- Elektronische Differentialsperre (EDS)
- Fahrer-Informations-System
- Fensterheber elektrisch
- Funkschlüssel, ohne SafeLock
- Geschwindigkeitsregelanlage inkl. Geschwindigkeitsbegrenzer
- Höchstgeschwindigkeit auf 210 km/h begrenzt
- Innenspiegel abblendbar
- Kindersitzbefestigung ISOFIX und Top Tether für die äußeren Fondsitze
- Kopfstützen (5)
- LED - Heckleuchten
- Lenkrad: Lederlenkrad im 3-Speichen-Design mit Multifunktion
- Mild-Hybrid
- Nichtraucherführung
- Rad: Rollwiderstandsoptimierte Reifen, geschwindigkeitsbegrenzt
- Radiozubehör: Digitaler Radioempfang (DAB)
- Reifenreparaturset
- Sitzbezüge in Stoff Index
- Sitze: Rücksitzlehne umklappbar
- Start-Stop-System
- Verglasung: Frontscheibe in Akustikverglasung
- Wegfahrsperre elektronisch
- Zentralverriegelung "Keyless-Go" ohne Safesicherung
- Airbag für Fahrer und Beifahrer
- Akzentflächen schwarz matt
- Antriebs-Schlupf-Regelung (ASR)
- Audi pre sense city
- Außenspiegel elektrisch einstell- und beheizbar
- Bordwerkzeug
- Dachhimmel in Stoff
- Dekoreinlagen Diamantlack silbergrau
- Drehzahlmesser
- Elektromechanische Parkbremse
- Elektronische Stabilisierungskontrolle (ESC)
- Fahrwerk: Serienfahrwerk
- Fensterschachtleisten in Schwarz (Gummi)
- Fußmatten vorn und hinten
- Getriebe: S tronic 7-Gang
- Heckscheibenwischer
- Innenbeleuchtung
- Kindersicherung
- Klimaautomatik
- Kofferraumbodenmatte
- Laderaumabdeckung manuell
- LED-Scheinwerfer
- Lenksäule, manuell höhen- und axial verstellbar
- Licht-/Regensensor
- Mittelarmlehne vorn
- Rad: Leichtmetallräder, 5-Arm-Dynamik
- Radio: MMI Radio plus
- Radiozubehör: 8 Lautsprecher (passiv) vorn und hinten
- Reifendruck-Kontrollanzeige
- Servolenkung, elektromechanisch
- Sitze: Normalsitze vorn
- Sitze: Vordersitze manuell einstellbar
- Verbandmaterial mit Warndreieck
- Verglasung: Wärmeschutzverglasung grün getönt
- Wendeladeboden

Sonderausstattung

- Anhängervorrichtung schwenkbar (Kugelkopf mechanisch schwenkbar mit elektrischer Entriegelung - Kugelstange und -kopf aus geschmiedetem Stahl - Bedienung über Taster im Gepäckraum - inklusive Gespannstabilisierung über die elektronische Stabilisierungskontrolle (ESC) - die integrierte schwenkbare Systemsteckdose ermöglicht während der Fahrt den Dauerbetrieb von elektrischen Geräten im Anhänger oder Wohnwagen)
- Lackierung: Metallic
- Lenkrad: Lederlenkrad im 3-Speichen-Design mit Multifunktion plus
- Audi connect Navigation & Infotainment
- Außenspiegel elektrisch einstell-, beheiz- und anklappbar, beidseitig automatisch abblendend



- Paket Business (MMI Navigation plus mit MMI touch (inklusive Fahrerinformationssystem mit Farbdisplay) - Audi phone box - Lederlenkrad im 3-Speichen-Design mit Multifunktion plus - Sitzheizung vorn - Innenspiegel automatisch abblendend, rahmenlos - Außenspiegel elektrisch einstell-, beheiz- und anklappbar, beidseitig automatisch abblendend - Einparkhilfe hinten - Fernlichtassistent - Sonnenschutzrollo manuell für die Türscheiben hinten)
- Einparkhilfe plus (Akustische und optische Einparkhilfe vorn und hinten hilft beim Einparken und Rangieren. Mit selektiver, optischer Anzeige des Abstands zu erkannten Objekten im MMI-Display, abhängig vom momentanen Lenkeinschlag und der Fahrtrichtung. Die virtuelle Fahrspuranzeige bietet zudem seitliche Führungslinien, die anhand des aktuell gewählten Lenkeinschlags vorausberechnet werden. Messung durch Ultraschallsensoren, unauffällig in die Stoßfänger integriert.)
- Fahrer-Informations-System mit Farbdisplay
- Fernlichtassistent
- Sitze: 4-Wege-Lendenwirbelstütze (elektrisch, horizontal und vertikal einstellbar)
- Sitzheizung vorn

Kurze Sachverständige Feststellungen

Vorgelegte Dokumente	Zum Zeitpunkt der Besichtigung lag die Zulassungsbescheinigung Teil 2 (Brief) vor, die Zulassungsbescheinigung Teil 1 (Schein) lag nicht vor. (Kopie)
FIN-Vergleich	Die Fahrzeug-Identifizierungsnummer (FIN) wurde am Fahrzeug abgelesen und die Übereinstimmung im Verlauf der Besichtigung durch den Unterzeichner mit den vorgelegten Unterlagen festgestellt.
Besichtigung	Die Besichtigungsbedingungen waren zur Beurteilung des Fahrzeuges ausreichend. Zur Untersuchung des Fahrzeuges standen Hubmittel bzw. eine Grube zur Verfügung.
Probefahrt	Es wurde bei der Besichtigung des Fahrzeuges keine Probefahrt/keine Rangierfahrt durchgeführt.
Motorlauf	Ein Probelauf des Motors wurde durchgeführt.

Wertmindernde Faktoren

Nr.	Bauteilgruppe	Beschreibung
1	Ausrüstung	Tirefit Füllmittel - abgelaufen - erneuern
2	Tür hinten links	Tür - Delle(n) - sanft instandsetzen
3	Tür vorn rechts	Türkante - Kratzer - Smart Repair
4	Seitenwand links	Seitenwand - Delle(n) - Smart Repair
5	Stoßfänger hinten	Spoiler - Kratzer - erneuern
6	Heckklappe/-tür	Heckklappe - Kratzer - lackieren
7	Seitenwand rechts	Seitenwand (+ Kratzer) - Delle(n) - instandsetzen und lackieren
8	Tür vorn links	Tür - Kratzer - lackieren
9	Stoßfänger hinten	Stoßfänger hinten - Kratzer - instandsetzen und lackieren
10	Kotflügel links	Kotflügel links - Delle / Lackschaden - instandsetzen und lackieren
11	Tür hinten rechts	Tür - Delle / Lackschaden - instandsetzen und lackieren
12	Tür hinten rechts	Fensterführung - beschädigt - erneuern
13	Stoßfänger vorn	Stoßfänger vorn - Kratzer - lackieren
14	Motorhaube	Motorhaube (+ Steinschläge) - Delle / Lackschaden - instandsetzen und lackieren

Gebrauchsspuren

Nr.	Bauteilgruppe	Beschreibung
1	Stoßfänger vorn	Grill - Kratzer - kein Abzug

Das Fahrzeug weist dem Alter und Einsatz entsprechende Gebrauchsspuren auf.



Vorschäden

Nr. Vorschaden

Schadenhöhe (netto)

1 Front, Angabe durch Nutzer/Auftraggeber, vom 15.10.2020

2.057,06 €

Auftrag/Auftragsumfang

Es wurde der Auftrag erteilt, ein Verkaufsbericht über das beschriebene Fahrzeug zu erstellen. Dieses beinhaltet folgende Umfänge:

- Beschreibung von kernrelevanten Angaben zum Fahrzeug
- Dokumentation von Ausstattungsmerkmalen
(Lieferung durch Drittdienstleister)
- Dokumentation von Schäden, Mängeln, Fehlteilen
- Dokumentation von Vorschäden, unreparierten Vorschäden, Nachlackierungen
- eine kurze Sicht- oder Funktionsprüfung der Ausstattungsdetails sofern möglich.
(Funktionsprüfungen von Fahrerassistenzsysteme gehören nicht zum Leistungsumfang!)
- eine Fotodokumentation des Fahrzeuges

Grundlage zum Auftrag

Grundlage dieses Produktes stellt der Leitfaden für Fahrzeugrücknahmen und Bewertungen der Alphabet Fuhrpark GmbH dar. Die expliziten Feststellungen im Einzelfall trifft der Sachverständige objektiv im Rahmen der vorgegebenen Standards aufgrund eigener Sachkunde.

Die Fahrzeugbesichtigung erfolgt im demontagefreien Zustand.

Schäden oder Mängel welche erst im Rahmen von Zerlege-/ Diagnosearbeiten oder durch erweiterte Kenntnisse festgestellt werden können, verbleiben im Bereich des Prognoserisikos. Ein erweitertes Risiko besteht durch verschwiegene Mängel welche durch arglistige Täuschung hervorgerufen, und durch den sachverständigen nicht identifizierbar waren.

Schäden oder Mängel, die aus einer normalen Nutzung bzw. Abnutzung des Fahrzeuges entstanden sind, werden gemäß dem zugrunde gelegten Standard akzeptiert.

Ein expliziter Ausweis und eine monetäre Betrachtung der zu erwartenden Merkmale innerhalb des Produktes erfolgten nicht.

Merkmale, welche in ihrer Art und Ausprägung leicht über den üblichen Gebrauch hinausgehen jedoch keine inakzeptable Beschädigung darstellen, werden ggf. unter Gebrauchsspuren dokumentiert und ausgewiesen.

Schäden oder Mängel, welche gemäß dem zugrunde gelegten Standard, nicht mehr einer normalen Nutzung bzw. Abnutzung zugeordnet werden können, werden im Produkt unter Wertmindernde Faktoren aufgelistet.

Je nach Produktspezifikation kann ein monetärer Ausweis erfolgen. Insofern dieses stattfindet können die Kosten zu 100% dargestellt sein oder anteilig gemäß Fahrzeugalter und Laufleistung.

Vorschäden

Laut vorliegenden Informationen wurden am Fahrzeug Vorschäden instandgesetzt. Reparaturspuren, die Rückschlüsse auf den Instandsetzungsbereich des Schadens ermöglichen, waren bei der Besichtigung nicht erkennbar.

Bemerkungen

- Winterradsatz ist kein Bestandteil des Auslieferumfangs



Abbildung 1: Schräg vorne (links)



Abbildung 2: Schräg vorne (rechts)



Abbildung 3: Schräg hinten (links)



Abbildung 4: Schräg hinten (rechts)



Abbildung 5: Innenraum vorne



Abbildung 6: Innenraum hinten



Abbildung 7: Kombiinstrument



Abbildung 8: Instrumententafel



Abbildung 9: Innenraum 360° Ansicht



Abbildung 10: Laderaum



Abbildung 11: FIN



Abbildung 12: Montierte Bereifung

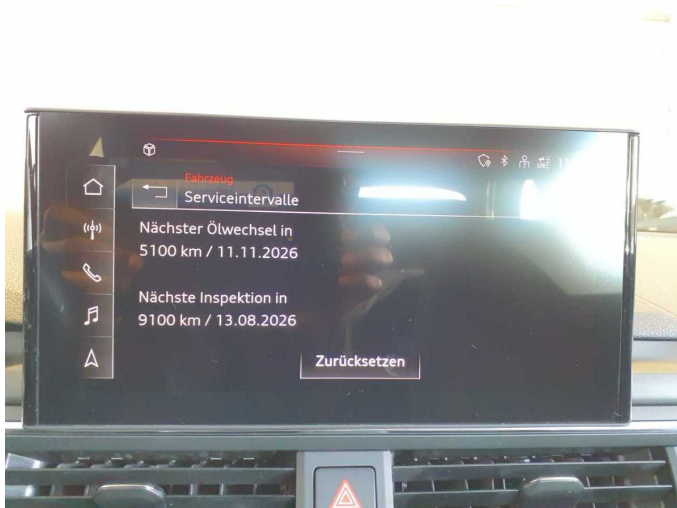


Abbildung 13: Dokumente



Abbildung 14: Dokumente

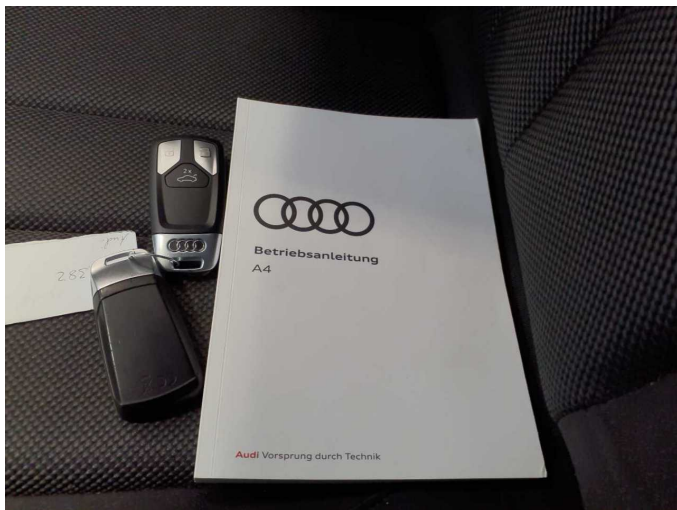


Abbildung 15: Dokumente



Abbildung 16: Zusatzbereifung



Abbildung 17: Navigation



Abbildung 18: Sonstiges



Abbildung 19: Sonstiges



Abbildung 20: Sonstiges



Abbildung 21: Sonstiges



Abbildung 22: Sonstiges



Abbildung 23: Sonstiges



Abbildung 24: Sonstiges



Abbildung 25: Sonstiges



Abbildung 26: Sonstiges

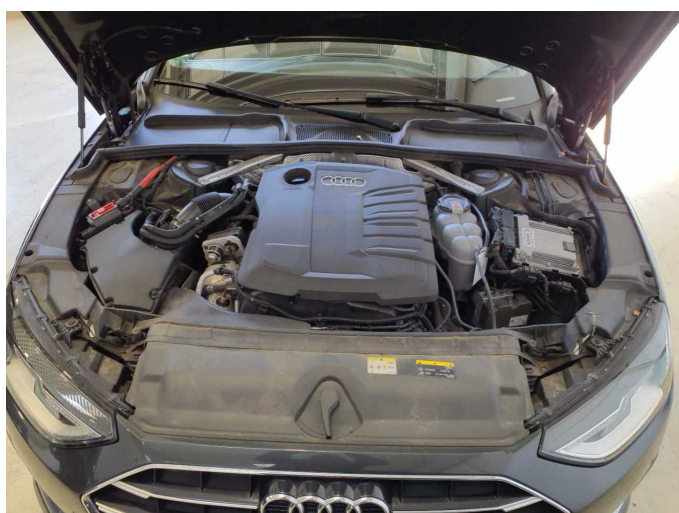


Abbildung 27: Sonstiges

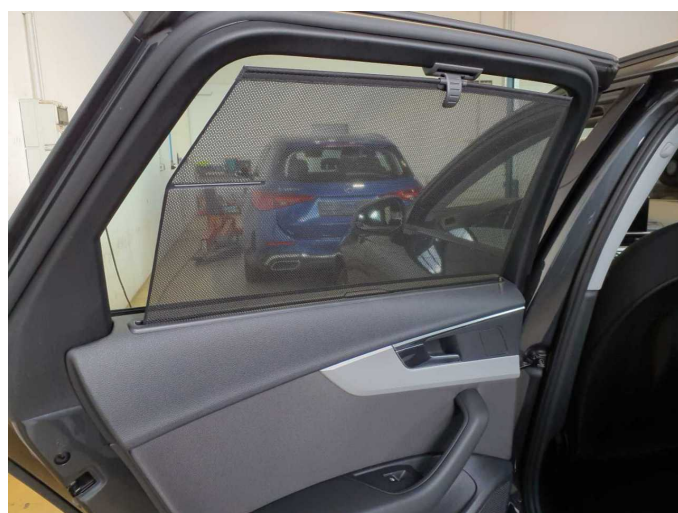


Abbildung 28: Sonstiges



Abbildung 29: Sonstiges



Abbildung 30: Sonstiges



Abbildung 31: Sonstiges

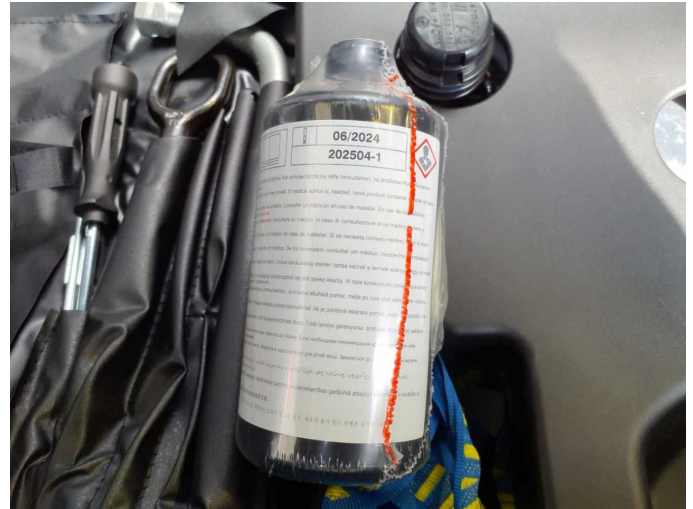


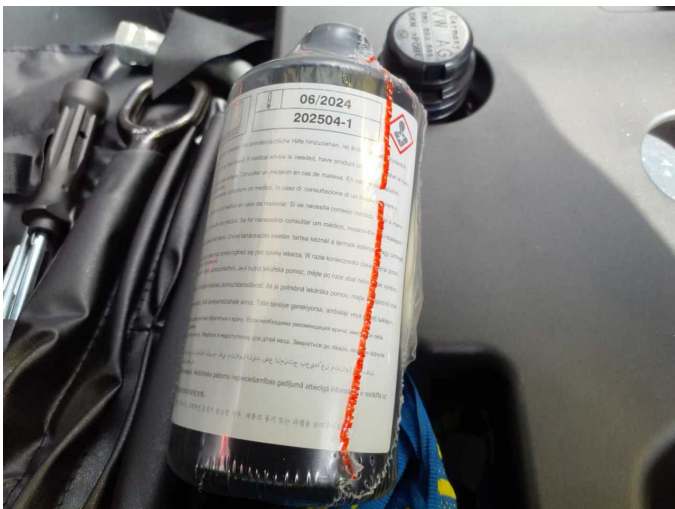
Abbildung 32: Sonstiges



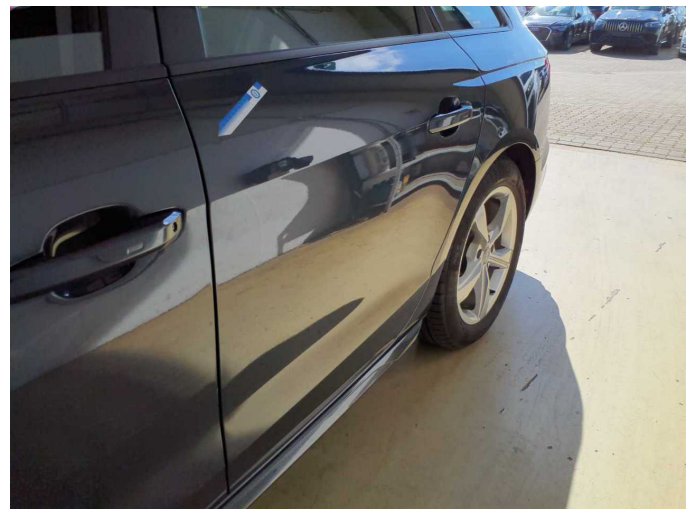
Abbildung 33: Sonstiges



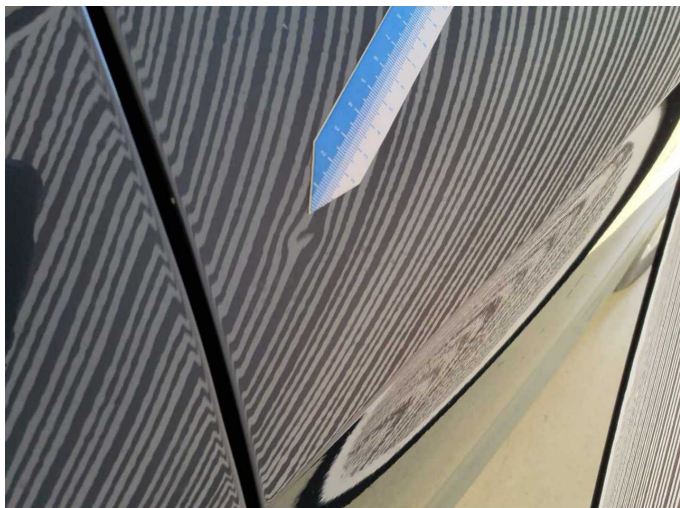
Abbildung 34: Sonstiges



Beschädigung 1: Ausrüstung: Tirefit Füllmittel - abgelaufen - erneuern



Beschädigung 2: Tür hinten links: Tür - Delle(n) - sanft instandsetzen



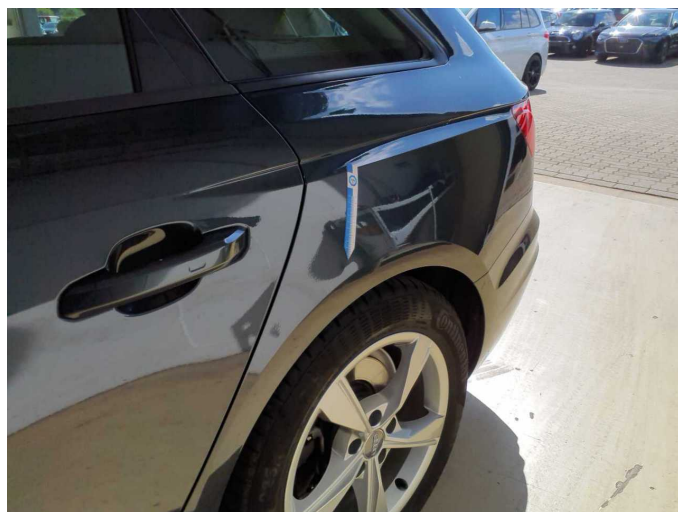
Beschädigung 2: Tür hinten links: Tür - Delle(n) - sanft instandsetzen



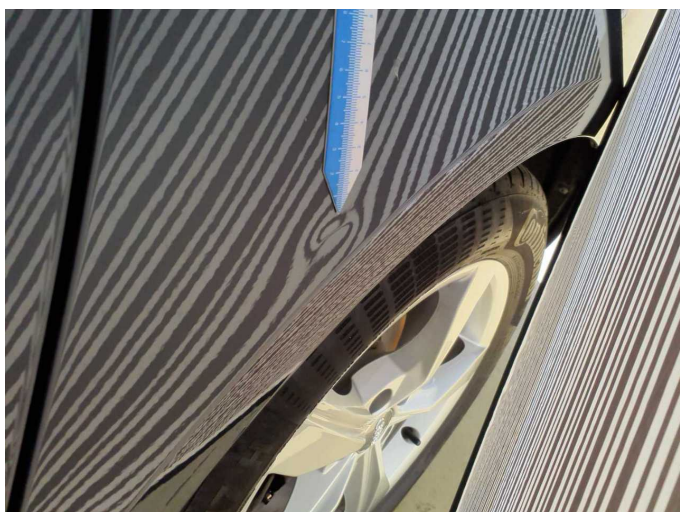
Beschädigung 3: Tür vorn rechts: Türkante - Kratzer - Smart Repair



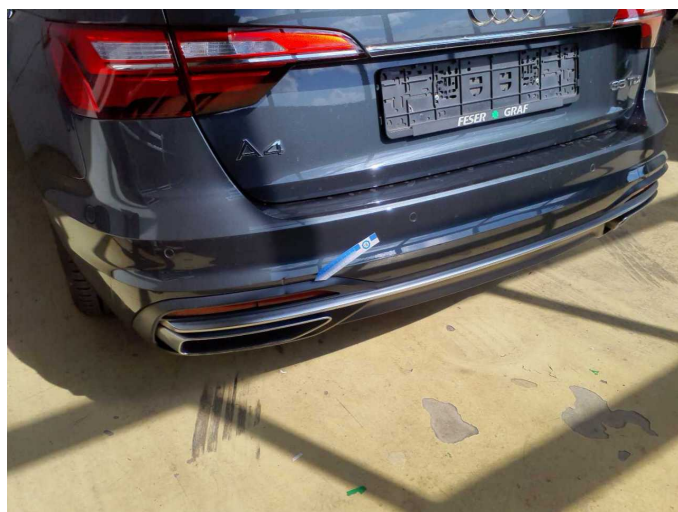
Beschädigung 3: Tür vorn rechts: Türkante - Kratzer - Smart Repair



Beschädigung 4: Seitenwand links: Seitenwand - Delle(n) - Smart Repair



Beschädigung 4: Seitenwand links: Seitenwand - Delle(n) - Smart Repair



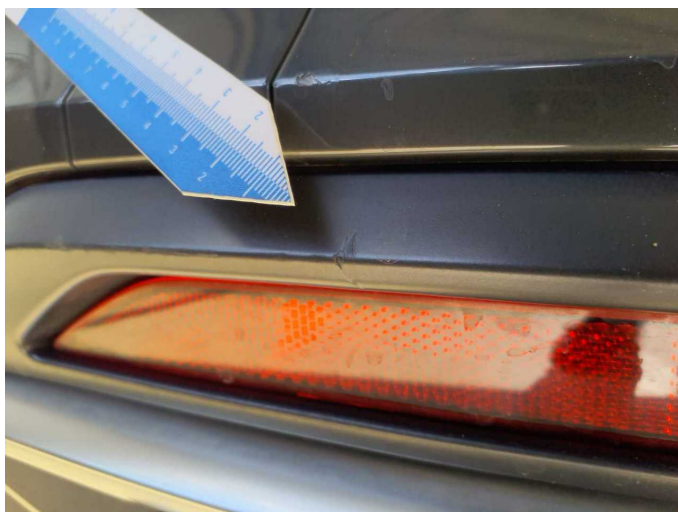
Beschädigung 5: Stossfänger hinten: Spoiler - Kratzer - erneuern



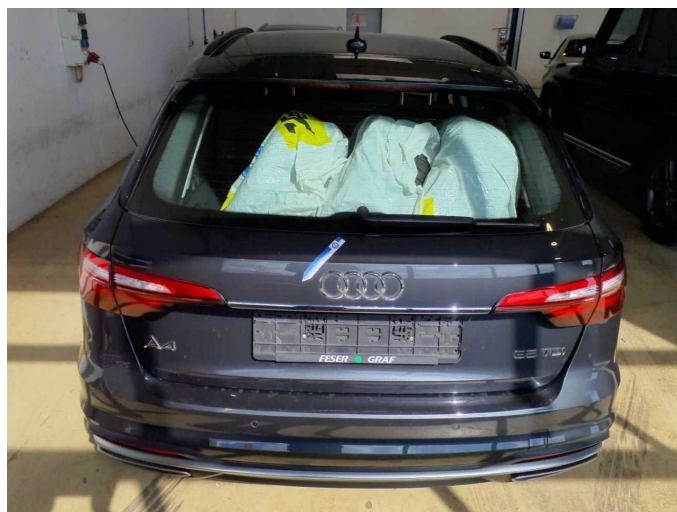
Beschädigung 5: Stossfänger hinten: Spoiler - Kratzer - erneuern



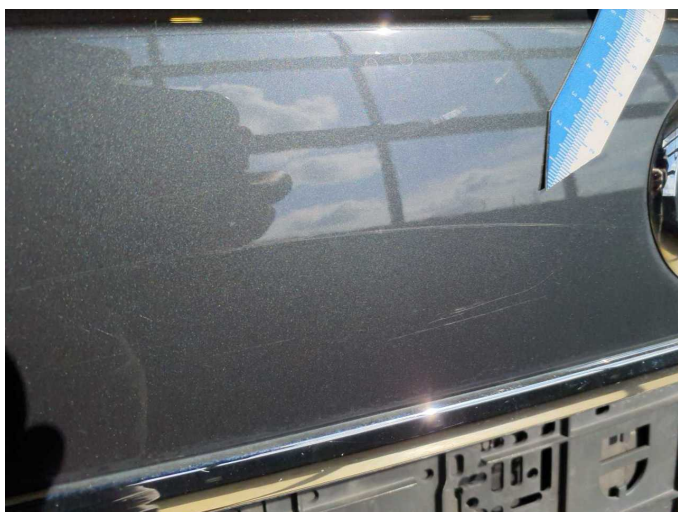
Beschädigung 5: Stossfänger hinten: Spoiler - Kratzer - erneuern



Beschädigung 5: Stossfänger hinten: Spoiler - Kratzer - erneuern



Beschädigung 6: Heckklappe/-tür: Heckklappe - Kratzer - lackieren



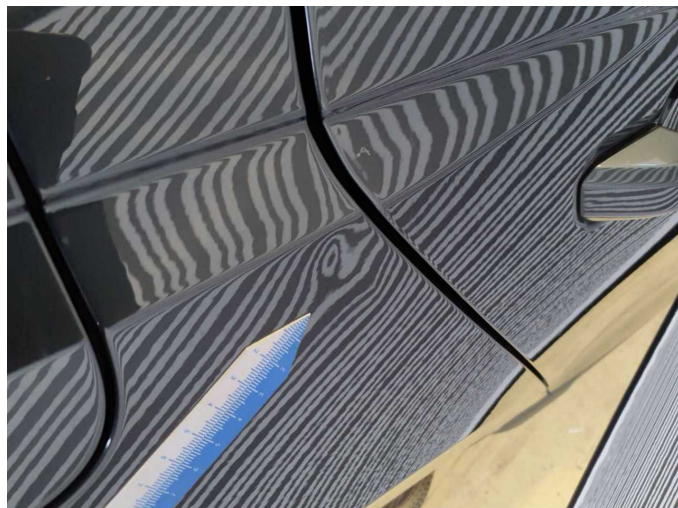
Beschädigung 6: Heckklappe/-tür: Heckklappe - Kratzer - lackieren



Beschädigung 6: Heckklappe/-tür: Heckklappe - Kratzer - lackieren



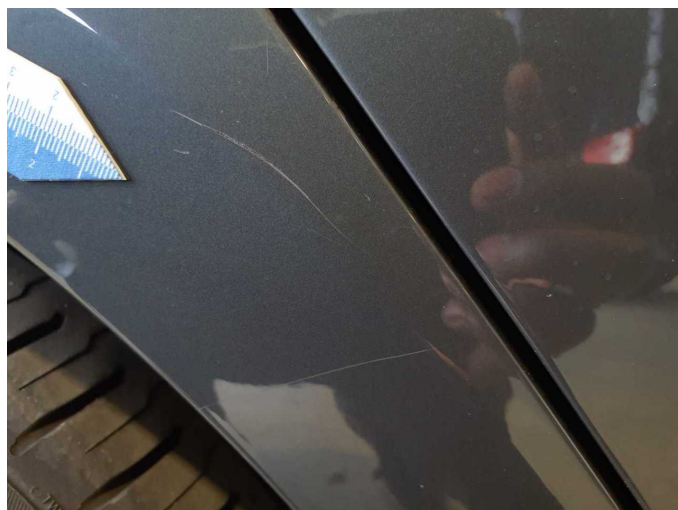
Beschädigung 7: Seitenwand rechts: Seitenwand (+ Kratzer) - Delle(n) - instandsetzen und lackieren



Beschädigung 7: Seitenwand rechts: Seitenwand (+ Kratzer) - Delle(n) - instandsetzen und lackieren



Beschädigung 7: Seitenwand rechts: Seitenwand (+ Kratzer) - Delle(n) - instandsetzen und lackieren



Beschädigung 7: Seitenwand rechts: Seitenwand (+ Kratzer) - Delle(n) - instandsetzen und lackieren



Beschädigung 8: Tür vorn links: Tür - Kratzer - lackieren



Beschädigung 8: Tür vorn links: Tür - Kratzer - lackieren



Beschädigung 8: Tür vorn links: Tür - Kratzer - lackieren



Beschädigung 8: Tür vorn links: Tür - Kratzer - lackieren



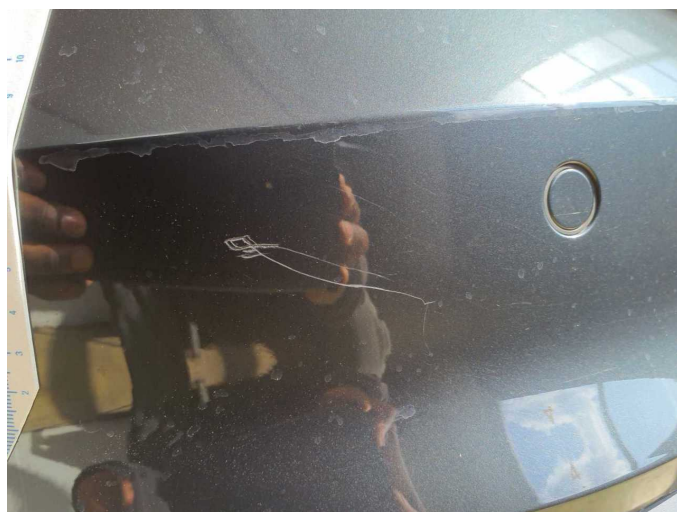
Beschädigung 8: Tür vorn links: Tür - Kratzer - lackieren



Beschädigung 9: Stossfänger hinten: Stossfänger hinten - Kratzer - instandsetzen und lackieren



Beschädigung 9: Stossfänger hinten: Stossfänger hinten - Kratzer - instandsetzen und lackieren



Beschädigung 9: Stossfänger hinten: Stossfänger hinten - Kratzer - instandsetzen und lackieren



Beschädigung 9: Stossfänger hinten: Stossfänger hinten - Kratzer - instandsetzen und lackieren



Beschädigung 9: Stossfänger hinten: Stossfänger hinten - Kratzer - instandsetzen und lackieren



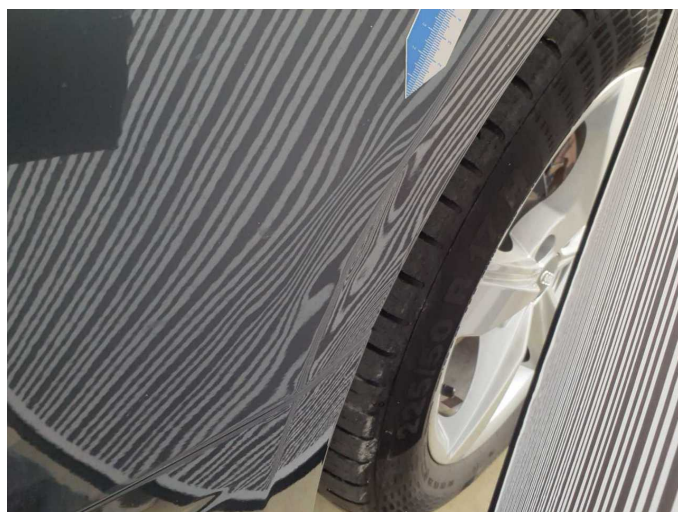
Beschädigung 9: Stossfänger hinten: Stossfänger hinten - Kratzer - instandsetzen und lackieren



Beschädigung 9: Stossfänger hinten: Stossfänger hinten - Kratzer - instandsetzen und lackieren



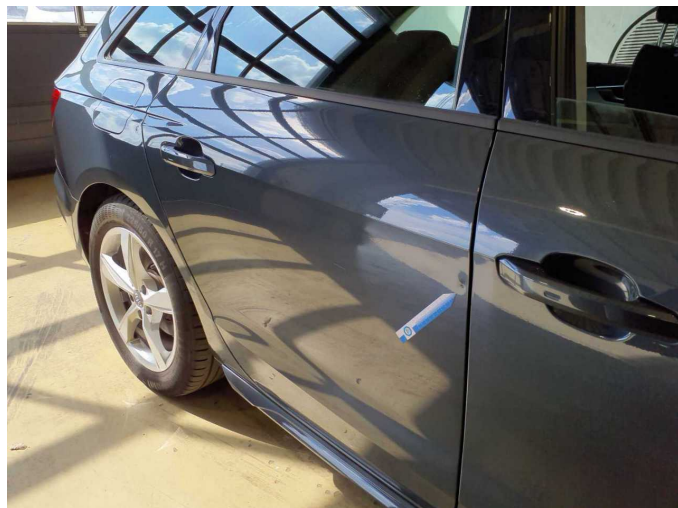
Beschädigung 10: Kotflügel links: Kotflügel links - Delle / Lackschaden - instandsetzen und lackieren



Beschädigung 10: Kotflügel links: Kotflügel links - Delle / Lackschaden - instandsetzen und lackieren



Beschädigung 10: Kotflügel links: Kotflügel links - Delle / Lackschaden - instandsetzen und lackieren



Beschädigung 11: Tür hinten rechts: Tür - Delle / Lackschaden - instandsetzen und lackieren



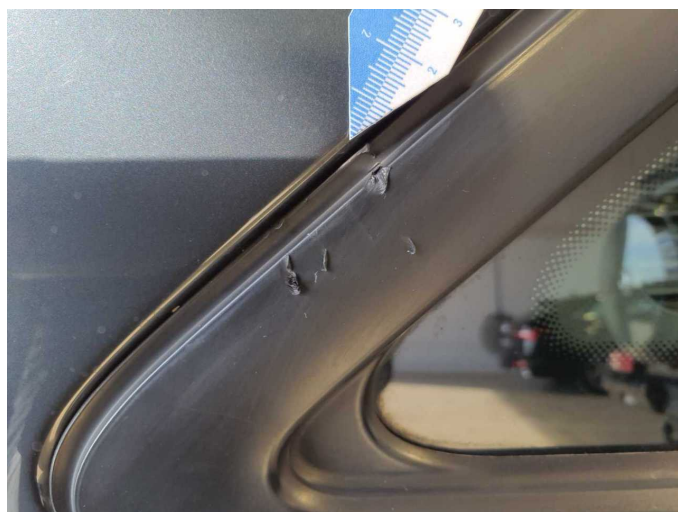
Beschädigung 11: Tür hinten rechts: Tür - Delle / Lackschaden - instandsetzen und lackieren



Beschädigung 11: Tür hinten rechts: Tür - Delle / Lackschaden - instandsetzen und lackieren



Beschädigung 12: Tür hinten rechts: Fensterführung - beschädigt - erneuern



Beschädigung 12: Tür hinten rechts: Fensterführung - beschädigt - erneuern



Beschädigung 13: Stossfänger vorn: Stossfänger vorn - Kratzer - lackieren



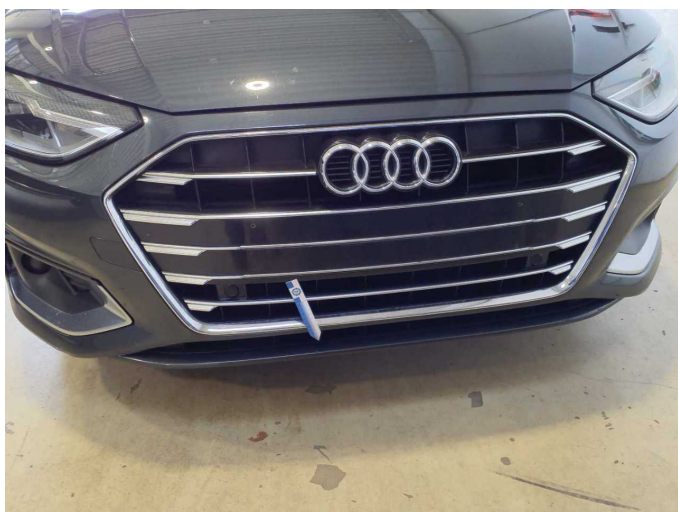
Beschädigung 13: Stossfänger vorn: Stossfänger vorn - Kratzer - lackieren



Beschädigung 13: Stossfänger vorn: Stossfänger vorn - Kratzer - lackieren



Beschädigung 13: Stossfänger vorn: Stossfänger vorn - Kratzer - lackieren



Beschädigung 13: Stossfänger vorn: Stossfänger vorn - Kratzer - lackieren



Beschädigung 13: Stossfänger vorn: Stossfänger vorn - Kratzer - lackieren



Beschädigung 13: Stossfänger vorn: Stossfänger vorn - Kratzer - lackieren



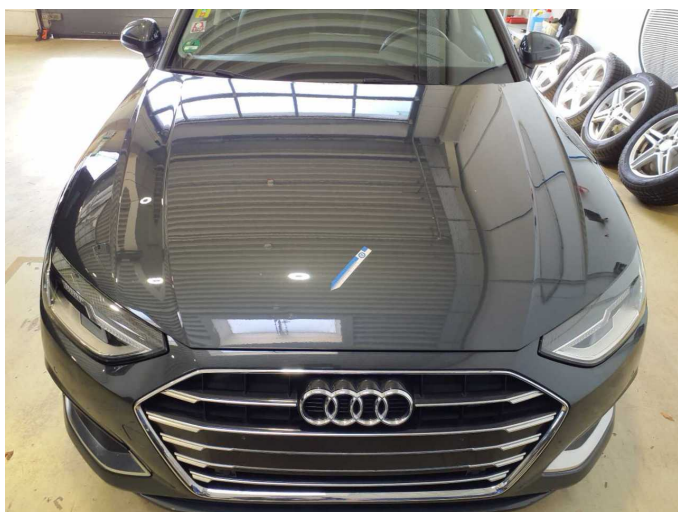
Beschädigung 13: Stossfänger vorn: Stossfänger vorn - Kratzer - lackieren



Beschädigung 13: Stossfänger vorn: Stossfänger vorn - Kratzer - lackieren



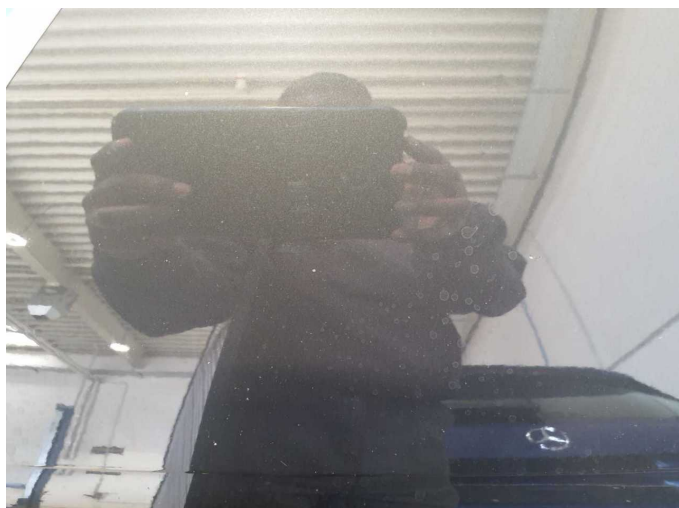
Beschädigung 13: Stossfänger vorn: Stossfänger vorn - Kratzer - lackieren



Beschädigung 14: Motorhaube: Motorhaube (+ Steinschläge) - Delle / Lackschaden - instandsetzen und lackieren



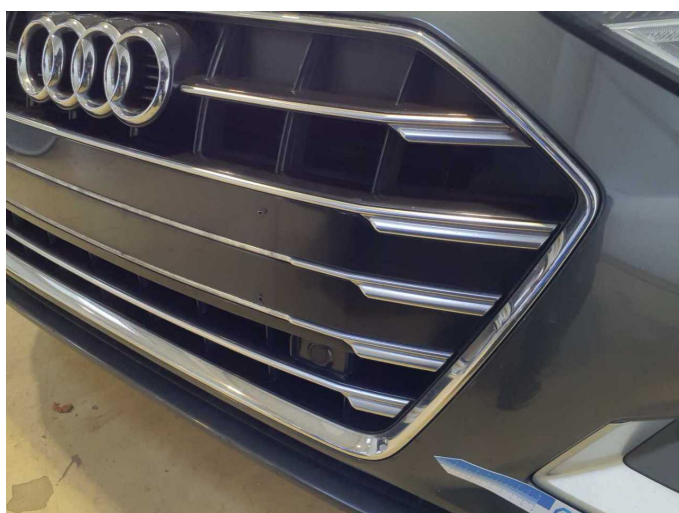
Beschädigung 14: Motorhaube: Motorhaube (+ Steinschläge) - Delle / Lackschaden - instandsetzen und lackieren



Beschädigung 14: Motorhaube: Motorhaube (+ Steinschläge) - Delle / Lackschaden - instandsetzen und lackieren



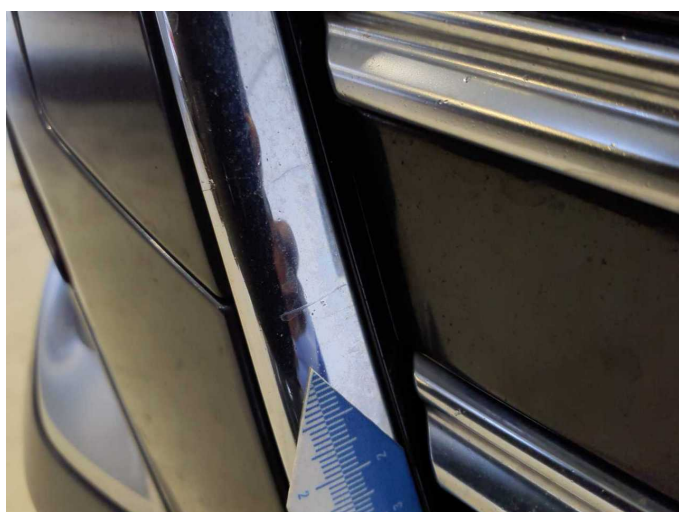
Beschädigung 14: Motorhaube: Motorhaube (+ Steinschläge) - Delle / Lackschaden - instandsetzen und lackieren



Gebrauchsspur 1: Stossfänger vorn: Grill - Kratzer - kein Abzug



Gebrauchsspur 1: Stossfänger vorn: Grill - Kratzer - kein Abzug



Gebrauchsspur 1: Stossfänger vorn: Grill - Kratzer - kein Abzug



Gebrauchsspur 1: Stossfänger vorn: Grill - Kratzer - kein Abzug



Wartungshistorie

(gemäß Auftraggeber Informationen)

Fahrgestellnummer: WAUZZZF43MA002382
Hersteller / Modell: AUDI AUDI A4 Avant 35 TDI S tronic

Datum	KM-Stand	Beschreibung
15.08.2025	135.826	AU; Wartung Sonstiges
18.11.2024	114.207	Getriebeöl ern/prüfen; Kraftstofffilter ern; Motoröl b. Wartung; Ölfilter ern; Regelwartungsdienst; Reparatur Sonstiges; Wartung Sonstiges
22.08.2024	105.029	Bremsflüssigkeit; Bremsflüssigkeit ern
09.07.2024	101.962	Bremsbelagfühler ern; Bremse Sonstiges; Bremsklötze hinten; Bremsscheiben hinten
15.11.2023	87.009	Luftfiltereinsatz ern; Motoröl b. Wartung; Ölfilter ern; Regelwartungsdienst; Wartung Sonstiges
18.07.2023	78.154	HU + AU
03.01.2023	57.975	Bremse Sonstiges; Bremsklötze vorne; Bremsscheiben vorne; Motoröl b. Wartung; Ölfilter ern; Ölwechsel; Wartung Sonstiges
16.11.2022	55.677	Getriebeöl ern/prüfen; Kraftstofffilter ern; Regelwartungsdienst; Wartung Sonstiges
02.09.2022	45.456	Bremsflüssigkeit; Bremsflüssigkeit ern; Reparatur Sonstiges
13.04.2022	29.880	Motoröl b. Wartung; Ölfilter ern; Regelwartungsdienst; Wartung Sonstiges