



Athlon Verkaufsexpertise

Kunde :	Athlon Germany KD	Vertragsnummer :	12026114
Berichtsnummer :	0000000844510-DE949		
Amtl. Kennzeichen :	D-GS 157		

Fahrzeugdaten

Audi A4 Avant .

Fahrzeug-Ident.-Nr.:	WAUZZZF41LA041633	Laufleistung abgelesen:	196939 km
Erstzulassung / Baujahr:	28.02.2020 / 2020	Besichtigungsdatum/-ort:	28.05.2025 Neuseddin
Fahrzeugart:	PKW	Aufbauart:	Kombi
KBA-Nr. (HSN/ TSN):	058//8BNW	Kraftstoff / Emissionsklasse:	Superbenzin / Euro 6
Getriebe Art:	automatic	Navi.-Datenträger:	Festplattenlaufwerk
Hubraum / Leistung:	1984 ccm / 110 kW (150 PS)	Antriebsart:	-
Lackfarbe:	Brillantschwarz	Lackart:	Uni
Anzahl Schlüssel:	1	Polster Art:	Stoff
Serviceheft verfügbar:	Digital	Farbe Innenausstattung:	Schwarz
Letzter Service km / am:	194289 / 16.05.2025		

Montierte Bereifung

Reifenart / Felgentyp:	Winterreifen	Aluminium
1. Achse - links / Zust.		205/60/R16/92 6 mm
1. Achse - rechts / Zust.		205/60/R16/92 6 mm
2. Achse - links / Zust.		205/60/R16/92 6 mm
2. Achse - rechts / Zust.		205/60/R16/92 6 mm
Verkehrssicherheit:		

Informationen über evtl. nachgelieferte Fehlteile wie z.B. Schlüssel oder Servicehefte finden Sie unter den Ausstattungsdetails in Athloncarsale.

Die Athlon Verkaufsexpertise wurde unparteiisch und nach bestem Wissen und Gewissen erstellt. Die im Athlon Verkaufsexpertise aufgeführten Bilder sind Bestandteil der Fahrzeugbeschreibung, hinsichtlich der Ausstattung und des Fahrzeug-zustandes.



Serienausstattung

- | | |
|--|---|
| <ul style="list-style-type: none"> • Getriebe 7-Gang - Doppelkupplungsgetriebe S-tronic • Antriebsart Frontantrieb • Außenspiegel elektr. verstell- und heizbar • Blinkleuchten LED in Außenspiegel integriert • Dachreling schwarz • Elektron. Stabilitätskontrolle (ESC) • Fahrer-Informationen-System (FIS) • Frontscheibe Akustikglas • Fußmatten Velours • Geschwindigkeits-Regelanlage (Tempomat) • Heckleuchten LED • Innenausstattung Dekoreinlagen Diamantlack silbergrau • Karosserie 4-türig • Kopf-Airbag-System (Sideguard) • Leichtlaufreifen • Licht- und Regensensor • Mild-Hybrid 110 kW (Motor 2,0 Ltr. - 110 kW 16V TFSI) • Mittelarmlehne vorn • Multi-Media-Interface MMI Basic Plus / MMI Radio Plus • Otto-Partikelfilter (OPF) • Reifendruck-Kontrollsystem • Schadstoffarm nach Abgasnorm Euro 6d-TEMP • Scheinwerfer Basis (LED - Technologie) • Servolenkung elektro-mechanisch • Sitze vorn manuell einstellbar • Start/Stop-Anlage • Tagfahrlicht LED • Universal-Schnittstelle Bluetooth • Wendeladeboden | <ul style="list-style-type: none"> • Anti-Blockier-System (ABS) • Audi connect (Notruf- und Assistance-System) • Außenspiegel Wagenfarbe • Dachhimmel Stoff • Einstiegleisten mit Aluminiumeinlage • Fahrassistenz-System City-Notbremsfunktion (Audi pre sense City) • Fensterzierleisten schwarz • Funkschlüssel • Geschwindigkeits-Begrenzeranlage • Airbag Beifahrerseite abschaltbar • Innenausstattung: Dekoreinlagen Akzentteile in der Armaturentafel schwarz matt • Isofix-Aufnahmen für Kindersitz • Klimaautomatik • Kraftstofftank: 54 Ltr. • Lenkrad (Leder) mit Multifunktion • LM-Felgen • Mild-Hybrid-Technologie • Modellpflege • Wärmeschutzverglasung grün getönt • Reifen-Reparaturkit • Rücksitzlehne geteilt/klappbar (40:20:40) • Scheibenwaschdüsen heizbar • Seitenairbag vorn • Sitzbezug / Polsterung Stoff Index • Standard-Fahrwerk • Stoßfänger Ausführung: Basis • Uni-Lackierung • Wegfahrsperre (elektronisch) • Nichtraucher-Paket |
|--|---|

Sonderausstattung

- | | |
|--|---|
| <ul style="list-style-type: none"> • Business-Paket • Rückfahrkamera | <ul style="list-style-type: none"> • Fahrassistenz-System Parklenkassistent • Verglasung hinten abgedunkelt |
|--|---|

Wir weisen darauf hin, dass die Ausstattungsmerkmale dieser VIN Abfrage nur zu Ihrer Information dienen. Abweichungen sind in Einzelfällen möglich. Basisgrundlage für die Gebotsabgabe, sind in der Bietersoftware aufgeführten Ausstattungsmerkmale. Für einen Defekt von verborgen gebliebenen Schäden im Hinblick auf Elektronik und Mechanik, kann aufgrund des Tatbestandes gewerblicher Handel keine Haftung übernommen werden.

Durchgeführte Technikprüfung

Klimaanlage:	Eine Funktion der Klimaanlage wurde zum Besichtigungszeitpunkt festgestellt.
Lichtanlage:	Die Lichtanlage war zum Besichtigungszeitpunkt in Ordnung.
Motorlauf:	Ein Probelauf des Motors wurde durchgeführt. Dabei traten keine akustischen und visuellen Mängel auf.
Hinweis:	*

Schaden



Karosserie außen

	Bauteil	Schaden
1.	Motorhaube	Verschmutzt (mittel)
2.	Motorhaube	Kratzer
3.	Windschutzscheibe	Steinschlag
4.	A-Säule Vorne - Rechts	Steinschlag
5.	Stoßfänger Vorne	Kratzer
6.	Kotflügel Vorne - Links	Kratzer
7.	Dach	Steinschlag
8.	Tür Vorne - Links	2 Dellen
9.	Tür Vorne - Links	Kratzer
10.	Tür Hinten - Links	Verformt (leicht)
11.	Seitenwand - Hinten - Links	Kratzer Ab 60mm
12.	Türeinstieg Hinten - Links	Kratzer
13.	Seitenwand - Hinten - Links	1 Delle
14.	Stoßfänger Hinten	Kratzer
15.	Seitenwand - Hinten - Rechts	Kratzer
16.	Türeinstieg Hinten - Rechts	Kratzer
17.	Tür Hinten - Rechts	Verformt (leicht)
18.	Kotflügel Vorne - Rechts	Kratzer
19.	Dach	Verschmutzt (leicht)



Karosserie innen

	Bauteil	Schaden
20.	Sitz - Vorne - Links: Kissen	Verschmutzt (leicht)

- | | | |
|-----|----------------------------------|----------------------|
| 21. | Sitzbank - Hinten: Kissen | Verschmutzt (mittel) |
| 22. | Sitz - Vorne - Rechts:
Kissen | Verschmutzt (mittel) |
| 23. | Dachhimmel | Verschmutzt (leicht) |



Sonstiges

Bauteil

Schaden

- | | | |
|-----|-------------------|----------------------|
| 24. | Schlüssel | Fehlt |
| 25. | Sommerradsatz | Fehlt |
| 26. | Motordämmmaterial | Beschädigt |
| 27. | Mittelarmlehne | Verschmutzt (leicht) |

Wir weisen darauf hin, dass das Fahrzeug zusätzlich zu den im Bericht aufgeführten Beschädigungen alters- und lauleistungsbedingte Gebrauchsspuren aufweisen kann, wie sie im normalen Gebrauch unvermeidlich sind (kleine Beulen, Dellen, Kratzer).

Bilddokumentation



Vorne links



Vorne rechts



Hinten links



Hinten rechts



Kombiinstrument



Mittelkonsole



Innen



Kofferraum



Kilometerstand



Felgen



Motorraum



Schlüssel



Sonstiges



Klimaanlage



Tankdeckel



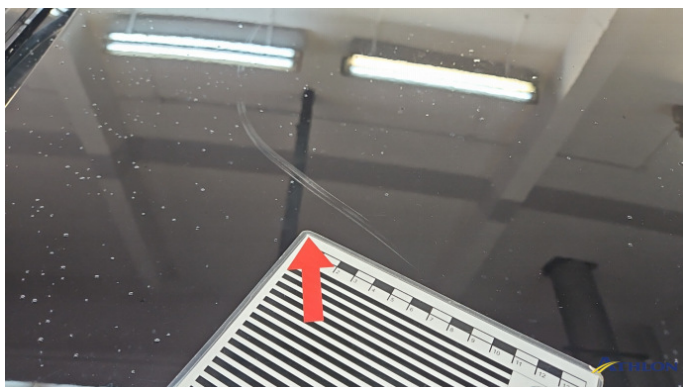
Windschutzscheibe



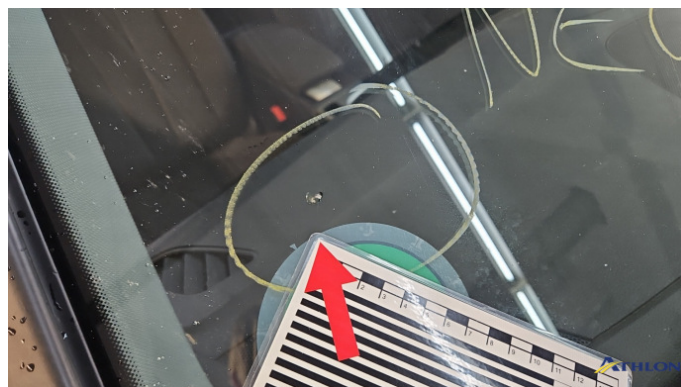
1. Motorhaube
Verschmutzt (mittel)



1. Motorhaube
Verschmutzt (mittel)



2. Motorhaube
Kratzer



3. Windschutzscheibe
Steinschlag



4. A-Säule Vorne - Rechts
Steinschlag



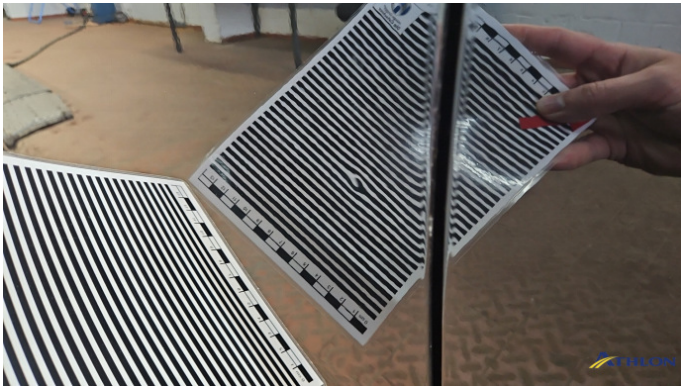
5. Stoßfänger Vorne
Kratzer



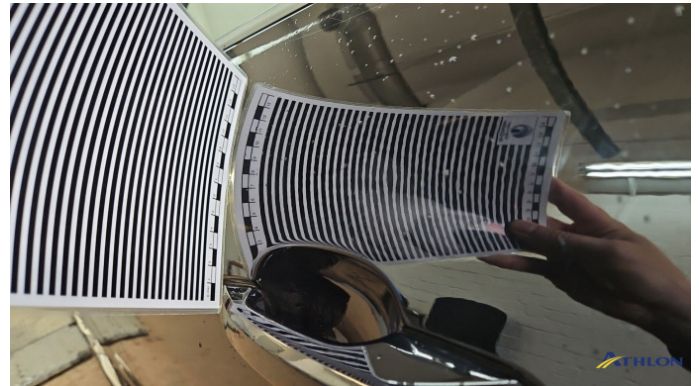
6. Kotflügel Vorne - Links
Kratzer



7. Dach
Steinschlag



8. Tür Vorne - Links
2 Dellen



8. Tür Vorne - Links
2 Dellen



9. Tür Vorne - Links
Kratzer



10. Tür Hinten - Links
Verformt (leicht)



10. Tür Hinten - Links
Verformt (leicht)



10. Tür Hinten - Links
Verformt (leicht)



11. Seitenwand - Hinten - Links
Kratzer Ab 60mm



12. Türeinstieg Hinten - Links
Kratzer



12. Türeinstieg Hinten - Links
Kratzer



13. Seitenwand - Hinten - Links
1 Delle



14. Stoßfänger Hinten
Kratzer



14. Stoßfänger Hinten
Kratzer



15. Seitenwand - Hinten - Rechts
Kratzer



16. Türeinstieg Hinten - Rechts
Kratzer



17. Tür Hinten - Rechts
Verformt (leicht)



18. Kotflügel Vorne - Rechts
Kratzer



19. Dach
Verschmutzt (leicht)



20. Sitz - Vorne - Links: Kissen
Verschmutzt (leicht)



21. Sitzbank - Hinten: Kissen
Verschmutzt (mittel)



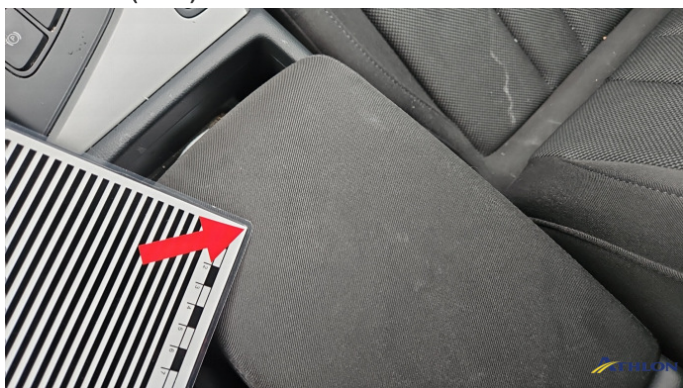
22. Sitz - Vorne - Rechts: Kissen
Verschmutzt (mittel)



23. Dachhimmel
Verschmutzt (leicht)



26. Motordämmmaterial
Beschädigt



27. Mittelarmlehne
Verschmutzt (leicht)