

Expertise

Protokollnummer: 40978087
Auftrags-Nr / Referenz: 24974359
Besichtigungsdatum: 05.08.2025

Hersteller: Audi

Modell: A4 Avant 35 TDI S tronic

FIN: WAUZZZF40LA079662



Angaben zum Fahrzeug

Hersteller / Typ / Modell / Ausstattung

Audi A4 Avant 35 TDI S tronic

Fahrgestellnummer WAUZZZF40LA079662

Laufleistung (abgelesen) 77.135 km

Erstzulassung 03.08.2020

Anzahl Halter 1

Leistung / Hubraum 120 kw / 1.968 ccm

Kraftstoffart / Zylinder Hybr.Diesel/E / 4

Getriebe / Anzahl Gänge Automatik / 7

Antriebsart Frontantrieb

Fahrzeugart PKW Kombi

Farbe / Farbcode Mythoschwarz Metallic

Türen / Sitze 5 / 5

Polsterart Stoff

Polsterfarbe Schwarz



Angaben zum Fahrzeug

Wartungsheft / Nachweis	digitaler Nachweis / vollständig	Restlauf bis Service	8.500 km
Letzte Wartung am / bei	01/2024 bei 57.854 km		
Schlüssel ist/soll	2 / 2	FZG-Dokumente	
		BriefNr	FU578938
Vorschaden / Unfall	Keine Feststellbar	Nachlackierung	Keine Feststellbar
Besichtigungsbedingungen	Ausreichend	Hubmittel / Grube	ja
Probefahrt	nicht durchgeführt	Motorlauf	durchgeführt
HSN/TSN	0588 / BPK 00131		
zul. Gesamtgewicht	2.165 kg	Leergewicht	

Bereifung

Montierte Bereifung

#	Reifengröße	Reifentyp	Hersteller	Profiltiefe
1)	225/50 R17 94H	Sommerreifen auf Leichtmetall	Continental	5mm / 5mm
2)	225/50 R17 94H	Sommerreifen auf Leichtmetall	Continental	5mm / 5mm

Zusatzbereifung

#	Reifengröße	Reifentyp	Hersteller	Profiltiefe
1)	205/60 R16 96H	Winterreifen auf Leichtmetall	Pirelli	6mm / 6mm
2)	205/60 R16 96H	Winterreifen auf Leichtmetall	Pirelli	6mm / 6mm

Ersatz

Typ	Reifengröße	Reifentyp	Hersteller	Profiltiefe
Tirefit		Ablaufdatum 06/2024		

Legende: Profiltiefenangabe für Reifen links an erster Stelle, für Reifen rechts an zweiter Stelle der Achse in Fahrtrichtung



Ausstattung

Serienausstattung

- AdBlue-Tank (12 Liter)
- Airbag: Seitenairbags vorn und Kopfairbagsystem
- Anti-Blockier-System (ABS)
- Audi connect Notruf & Service mit Audi connect Remote & Control
- Außenspiegelgehäuse in Wagenfarbe
- Bremsleuchte, dritte hochgesetzt
- Dachreling Schwarz
- Dieselpartikelfilter (DPF)
- Einstiegsleisten mit Aluminiumeinleger vorn
- Elektronische Differentialsperre (EDS)
- Fahrer-Informations-System
- Fensterheber elektrisch
- Funkschlüssel, ohne SafeLock
- Geschwindigkeitsregelanlage inkl. Geschwindigkeitsbegrenzer
- Höchstgeschwindigkeit auf 210 km/h begrenzt
- Innenspiegel abblendbar
- Kindersitzbefestigung ISOFIX und Top Tether für die äußeren Fondsitze
- Kopfstützen (5)
- LED - Heckleuchten
- Lenkrad: Lederlenkrad im 3-Speichen-Design mit Multifunktion
- Mild-Hybrid
- Nichtraucherführung
- Radiozubehör: Digitaler Radioempfang (DAB)
- Reifenreparaturset
- Sitzbezüge in Stoff Index
- Sitze: Rücksitzlehne umklappbar
- Start-Stop-System
- Verglasung: Frontscheibe in Akustikverglasung
- Wegfahrsperrung elektronisch
- Zentralverriegelung "Keyless-Go" ohne Safesicherung

Sonderausstattung

- AdBlue-Tank (24 Liter) (größerer Tank für AdBlue-Lösung zur Reduzierung der Stickoxide im Abgas mittels SCR-System)
- Audi pre sense basic (leitet im Rahmen der Systemgrenzen durch die Vernetzung und den Abgleich unterschiedlicher Fahrzeugsysteme präventive Schutzmaßnahmen für die Insassen ein. Bei instabilem Fahrzustand werden die vorderen Gurte elektrisch gestrafft. Situationsbedingt schließen sich die Fenster. Die Warnblinkanlage zur Warnung des nachfolgenden Verkehrs wird aktiviert.)
- Dachreling in Aluminium (für Transport, stabil und aerodynamisch geformt, in Aluminium)

- Airbag für Fahrer und Beifahrer
- Akzentflächen schwarz matt
- Antriebs-Schlupf-Regelung (ASR)
- Audi pre sense city
- Außenspiegel elektrisch einstell- und beheizbar
- Bordwerkzeug
- Dachhimmel in Stoff
- Dekoreinlagen Diamantlack silbergrau
- Drehzahlmesser
- Elektromechanische Parkbremse
- Elektronische Stabilisierungskontrolle (ESC)
- Fahrwerk: Serienfahrwerk
- Fensterschachtleisten in Schwarz (Gummi)
- Fußmatten vorn und hinten
- Getriebe: S tronic 7-Gang
- Heckscheibenwischer
- Innenbeleuchtung
- Kindersicherung
- Klimaautomatik
- Kofferraumbodenmatte
- Laderaumabdeckung manuell
- LED-Scheinwerfer
- Lenksäule, manuell höhen- und axial verstellbar
- Licht-/Regensensor
- Mittelarmlehne vorn
- Radiozubehör: 8 Lautsprecher (passiv) vorn und hinten
- Reifendruck-Kontrollanzeige
- Servolenkung, elektromechanisch
- Sitze: Normalsitze vorn
- Sitze: Vordersitze manuell einstellbar
- Verbandmaterial mit Warndreieck
- Verglasung: Wärmeschutzverglasung grün getönt
- Wendeladeboden

- Audi connect Navigation & Infotainment (Online Points of Interest - Online Verkehrsinformationen - Gefahreninformationen - Online Verkehrszeicheninformationen - Wetterinformationen - Zugriff auf Kalender - WLAN-Hotspot - Online News - Navigation mit Google Earth - Onlinesuche nach Navigationszielen - Online Spracheingabe - hochdetaillierte 3D Städte-Darstellung - On-Street Parking - Online Radio - Hybrid Radio - Ampelinformationen - persönliche Profile)



- Einparkhilfe plus (Akustische und optische Einparkhilfe vorn und hinten hilft beim Einparken und Rangieren. Mit selektiver, optischer Anzeige des Abstands zu erkannten Objekten im MMI-Display, abhängig vom momentanen Lenkeinschlag und der Fahrtrichtung. Die virtuelle Fahrspuranzeige bietet zudem seitliche Führungslinien, die anhand des aktuell gewählten Lenkeinschlags vorausberechnet werden. Messung durch Ultraschallsensoren, unauffällig in die Stoßfänger integriert.)
- Fernlichtassistent (erkennt im Rahmen der Systemgrenzen selbstständig Scheinwerfer des Gegenverkehrs, Rückleuchten von anderen Verkehrsteilnehmern und Lichtquellen von Ortschaften. Je nach Verkehrssituation wird das Fernlicht automatisch ein- oder ausgeschaltet. Das System verbessert damit die Sicht des Fahrers und sorgt für einen Zugewinn an Komfort.)
- Komfortmittellarmlehne vorn (in der Neigung einstellbar und in Längsrichtung verschiebbar)
- Komfortschlüssel, ohne Safelock (inklusive optischer Differenzierung auf der Schlüsselober- und -unterseite. Mit dem elektronischen Zugangs- und Wegfahrberechtigungssystem können Sie Ihr Fahrzeug schlüssellos an allen Türen und der Gepäckraumklappe öffnen und über die Sensoren an den Türgriffen auch wieder verschließen. Hierfür muss der Komfortschlüssel lediglich mitgeführt werden. Das Starten und Abstellen des Motors erfolgt über die Motor-Start-Stop-Taste.)
- Paket Assistenzpaket Tour in Verb. mit Paket Business (adaptive cruise control inkl. Stop&Go-Funktion - Stauassistent - prädiktiver Effizienzassistent - Audi pre sense city (Serie) - Audi pre sense front - Ausweichassistent - Abbiegeassistent links - kamerabasierte Verkehrszeichenerkennung - Fernlichtassistent - Audi active lane assist)
- Paket Business (MMI Navigation plus mit MMI touch (inklusive Fahrerinformationssystem mit Farbdisplay) - Audi phone box - Lederlenkrad im 3-Speichen-Design mit Multifunktion plus - Sitzheizung vorn - Innenspiegel automatisch abblendend, rahmenlos - Außenspiegel elektrisch einstell-, beheiz- und anklappbar, beidseitig automatisch abblendend - Einparkhilfe hinten - Fernlichtassistent - Sonnenschutzrollo manuell für die Türscheiben hinten)
- Sitze: 4-Wege-Lendenwirbelstütze (elektrisch, horizontal und vertikal einstellbar)
- Außenspiegel elektrisch einstell-, beheiz- und anklappbar, beidseitig automatisch abblendend (inklusive Bordsteinautomatik für Beifahreräußenspiegel mit integriertem LED-Blinklicht, inklusive beheizbarer Scheibenwaschdüsen durch die Bordsteinautomatik klappt der Beifahrerspiegel bei eingelegtem Rückwärtsgang nach unten und ermöglicht dem Fahrer bessere Sicht auf die Bordsteinkante)
- Fahrer-Informationssystem mit Farbdisplay (mit hochauflös. 7"-Farbdisplay - Anzeigehalte: Geschwindigkeit, Uhrzeit, Kilometerstand, Außentemperatur, Tankwarnung mit Restreichweite, Schalttempfhlung, aktueller Radiosender oder Musiktitel, Radio- und Medienlisten, Telefonmenü (in Verbindung mit Multifunktionslenkrad), Informationen von Navigation (falls vorhanden). Bordcomputer mit Kurz- und Langzeitspeicher -inklusive Pausenempfehlung)
- Gepäckraumklappe, elektrisch öffnend und schließend (Über einen Druck auf die Taste auf dem Fahrzeugschlüssel, in der Fahrertür oder auf die Softtouch-Taste des Gepäckraumklappengriffs kann die Gepäckraumklappe elektrisch geöffnet werden. Ebenso einfach und bequem wie das Öffnen ist auch das Schließen der Gepäckraumklappe: Dafür genügt ein Druck auf die Taste an der Innenseite der Gepäckraumklappe, die Taste in der Fahrertür oder die Taste auf dem Fahrzeugschlüssel. Eine Zuziehhilfe erleichtert das manuelle Schließen, wenn es erforderlich ist.)
- Kraftstoffbehälter mit erhöhtem Füllvolumen (54 l)
- Lackierung: Metallic
- Lenkrad: Lederlenkrad im 3-Speichen-Design mit Multifunktion plus (Das Lenkrad überzeugt durch seine hochwertige Optik mit Aluminiumapplikation und liegt gut in der Hand. Höhe und Abstand des Lenkrads sind manuell einstellbar. Zur komfortablen Bedienung der umfangreichen serienmäßigen und optionalen Infotainment-Umfänge ist das Lenkrad mit 12 Multifunktionstasten ausgestattet. Mit Schaltwippen zum manuellen Wechseln der Fahrstufen bei Automatikgetriebe)
- Paket Glanz (Dachrahmen und Fensterschachtleisten in eloxiertem Aluminium)
- Rad: Leichtmetallräder, 10-Speichen (Größe 7, 5 J x 17 mit Reifen 225/50 R 17 geschmiedet)
- Rad: Winter Leichtmetallräder 5-Parallelspeichen (Größe 7, 0 J x 17 mit Winterreifen 225/50 R 17 - schneekettentauglich, zulässige Höchstgeschwindigkeit 210 km/h)
- Sitzheizung vorn (beheizt Sitz- und Lehnenmittelbahnen; bei Lederausstattung, Sportsitzen und S-Sportsitzen auch Sitzseitenwangen - für Fahrer- und Beifahrerseite individuell mehrstufig am Klimabedienteil einstellbar)



Kurze Sachverständige Feststellungen

FIN-Vergleich	Die Fahrzeug-Identifizierungsnummer (FIN) wurde abgelesen und die Übereinstimmung im Verlauf der Besichtigung durch den Unterzeichner mit den vorgelegten Unterlagen festgestellt.
Besichtigung	Die Besichtigungsbedingungen waren zur Beurteilung des Fahrzeuges ausreichend. Zur Untersuchung des Fahrzeuges standen Hubmittel bzw. eine Grube zur Verfügung.
Probefahrt	Es wurde bei der Besichtigung des Fahrzeuges keine Probefahrt/keine Rangierfahrt durchgeführt.
Motorlauf	Ein Probelauf des Motors wurde durchgeführt.

Wertmindernde Faktoren

Nr.	Bauteilgruppe	Beschreibung
1	Ausrüstung	Tirefit Füllmittel - abgelaufen - erneuern
2	Tür hinten rechts	Tür - Delle(n) - sanft instandsetzen
3	Seitenwand links	Seitenwand - Delle / Lackschaden - Smart Repair
4	Rad/Reifen	Leichtmetallfelge vorn rechts - verkratzt / verschürft - Smart Repair
5	2.Radsatz	1 Leichtmetallfelge - verkratzt / verschürft - Wertminderung
6	Rad/Reifen	Leichtmetallfelge hinten rechts - verkratzt / verschürft - Wertminderung
7	Seitenwand rechts	Seitenwand - Kratzer - lackieren
8	Tür vorn links	Tür - Delle / Lackschaden - instandsetzen und lackieren
9	Tür vorn rechts	Tür - Delle / Lackschaden - instandsetzen und lackieren
10	Verglasung	Frontscheibe - gebrochen / gerissen - instandsetzen lt. Kalkulation

Gebrauchsspuren

Nr.	Bauteilgruppe	Beschreibung
1	Stoßfänger hinten	Stoßfänger hinten - Kratzer - kein Abzug
2	Motorhaube	Motorhaube - Kratzer - kein Abzug
3	Fahrzeugdach	Dach - Kratzer - kein Abzug
4	2.Radsatz	1 Reifen - porös / rissig - kein Abzug

Das Fahrzeug weist dem Alter und Einsatz entsprechende Gebrauchsspuren auf.

Auftrag/Auftragsumfang

Es wurde der Auftrag erteilt, ein Verkaufsbericht über das beschriebene Fahrzeug zu erstellen. Dieses beinhaltet folgende Umfänge:

- Beschreibung von kernrelevanten Angaben zum Fahrzeug
- Dokumentation von Ausstattungsmerkmalen
(Lieferung durch Drittdienstleister)
- Dokumentation von Schäden, Mängeln, Fehlteilen
- Dokumentation von Vorschäden, unreparierten Vorschäden, Nachlackierungen
- eine kurze Sicht- oder Funktionsprüfung der Ausstattungsdetails sofern möglich.
(Funktionsprüfungen von Fahrerassistenzsysteme gehören nicht zum Leistungsumfang!)
- eine Fotodokumentation des Fahrzeuges



Grundlage zum Auftrag

Grundlage dieses Produktes stellt der Leitfaden für Fahrzeugrücknahmen und Bewertungen der Alphabet Fuhrpark GmbH dar. Die expliziten Feststellungen im Einzelfall trifft der Sachverständige objektiv im Rahmen der vorgegebenen Standards aufgrund eigener Sachkunde.

Die Fahrzeugbesichtigung erfolgt im demontagefreien Zustand.

Schäden oder Mängel welche erst im Rahmen von Zerlege-/ Diagnosearbeiten oder durch erweiterte Kenntnisse festgestellt werden können, verbleiben im Bereich des Prognoserisikos. Ein erweitertes Risiko besteht durch verschwiegene Mängel welche durch arglistige Täuschung hervorgerufen, und durch den sachverständigen nicht identifizierbar waren.

Schäden oder Mängel, die aus einer normalen Nutzung bzw. Abnutzung des Fahrzeuges entstanden sind, werden gemäß dem zugrunde gelegten Standard akzeptiert.

Ein expliziter Ausweis und eine monetäre Betrachtung der zu erwartenden Merkmale innerhalb des Produktes erfolgten nicht.

Merkmale, welche in ihrer Art und Ausprägung leicht über den üblichen Gebrauch hinausgehen jedoch keine inakzeptable Beschädigung darstellen, werden ggf. unter Gebrauchsspuren dokumentiert und ausgewiesen.

Schäden oder Mängel, welche gemäß dem zugrunde gelegten Standard, nicht mehr einer normalen Nutzung bzw. Abnutzung zugeordnet werden können, werden im Produkt unter Wertmindernde Faktoren aufgelistet.

Je nach Produktspezifikation kann ein monetärer Ausweis erfolgen. Insofern dieses stattfindet können die Kosten zu 100% dargestellt sein oder anteilig gemäß Fahrzeugalter und Laufleistung.

Vorschäden

Am Fahrzeug konnten augenscheinlich keine reparierten Vorschäden festgestellt werden.



Abbildung 1: Schräg vorne (links)



Abbildung 2: Schräg vorne (rechts)



Abbildung 3: Schräg hinten (links)



Abbildung 4: Schräg hinten (rechts)



Abbildung 5: Innenraum vorne



Abbildung 6: Innenraum hinten



Abbildung 7: Kombiinstrument



Abbildung 8: Instrumententafel



Abbildung 9: Innenraum 360° Ansicht ([Online Link](#))



Abbildung 10: Laderaum



Abbildung 11: FIN



Abbildung 12: Montierte Bereifung



Abbildung 13: Dokumente



Abbildung 14: Dokumente



Abbildung 15: Zusatzbereifung

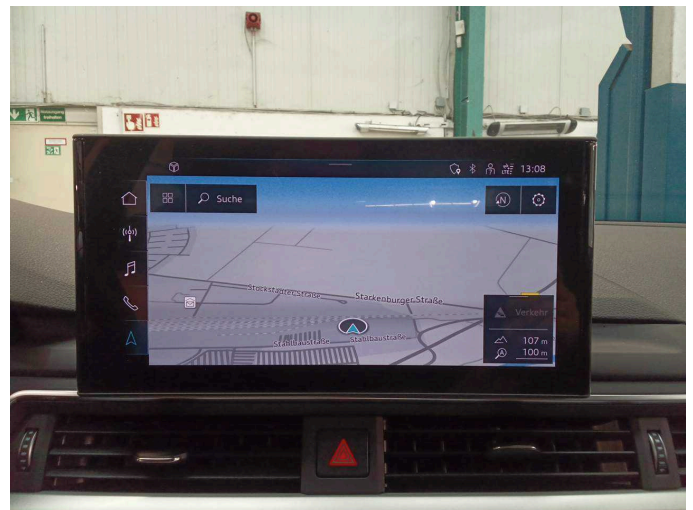


Abbildung 16: Navigation



Abbildung 17: Sonstiges



Abbildung 18: Sonstiges



Abbildung 19: Sonstiges



Abbildung 20: Sonstiges



Abbildung 21: Sonstiges

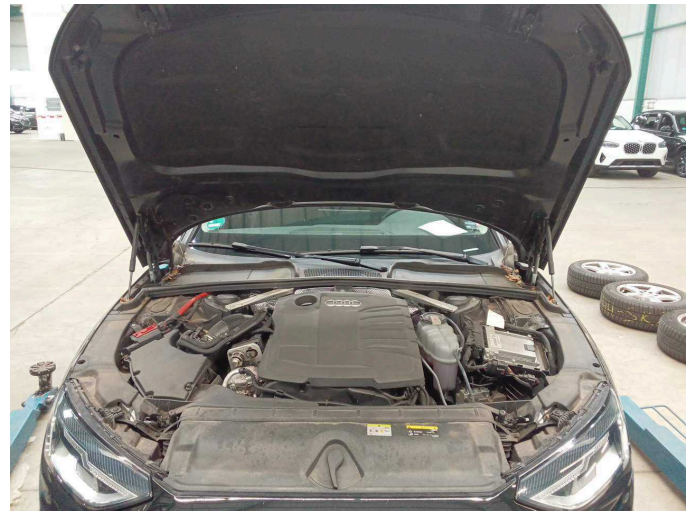


Abbildung 22: Sonstiges



Abbildung 23: Sonstiges

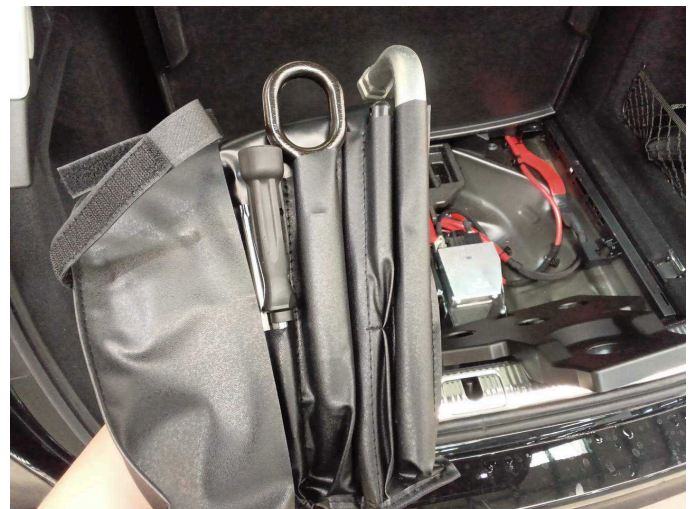


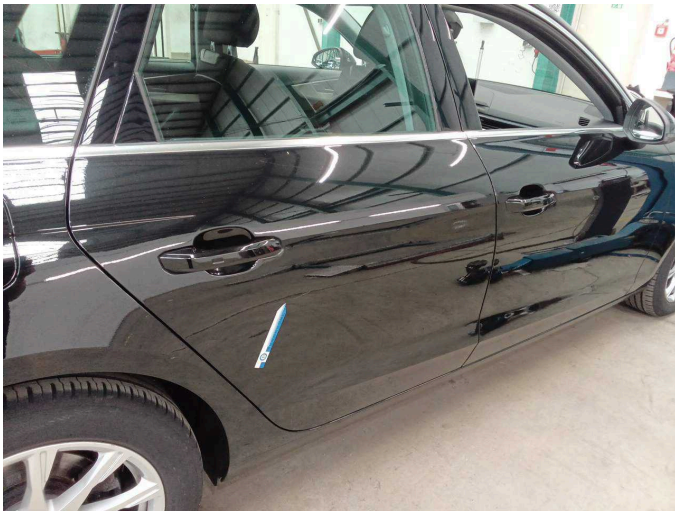
Abbildung 24: Sonstiges



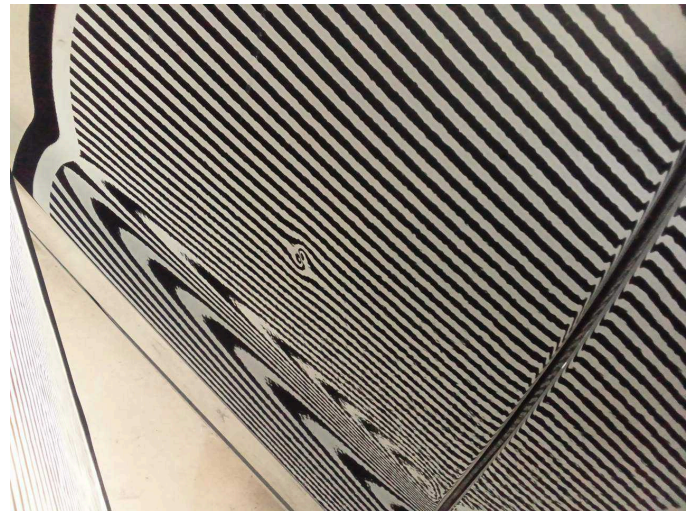
Abbildung 25: Sonstiges



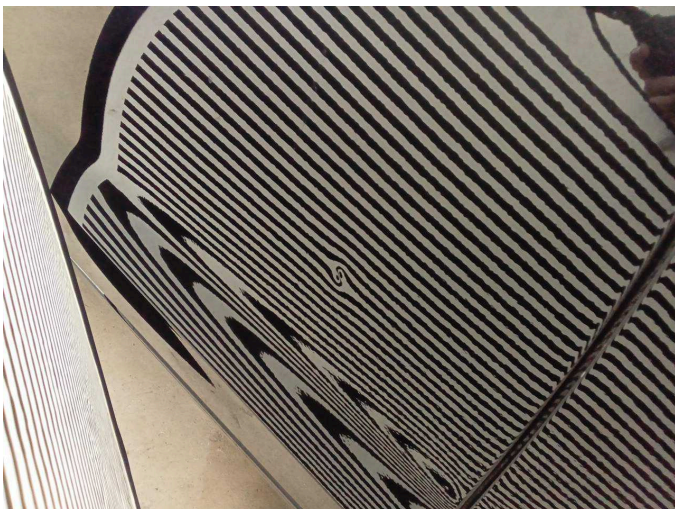
Beschädigung 1: Ausrüstung: Tirefit Füllmittel - abgelaufen - erneuern



Beschädigung 2: Tür hinten rechts: Tür - Delle(n) - sanft instandsetzen



Beschädigung 2: Tür hinten rechts: Tür - Delle(n) - sanft instandsetzen



Beschädigung 2: Tür hinten rechts: Tür - Delle(n) - sanft instandsetzen



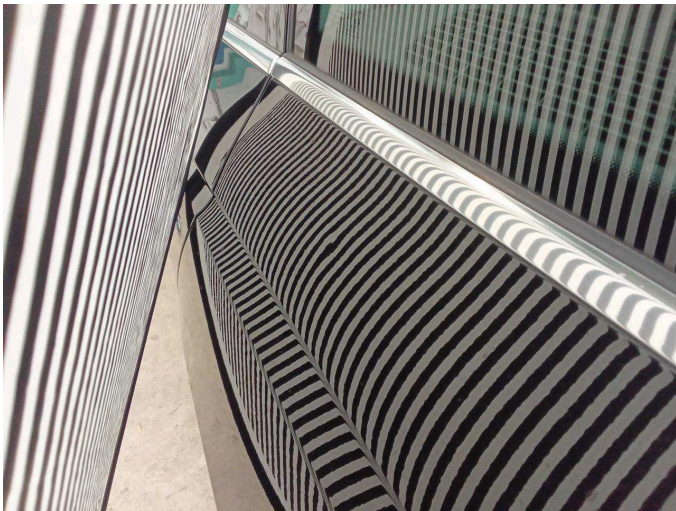
Beschädigung 2: Tür hinten rechts: Tür - Delle(n) - sanft instandsetzen



Beschädigung 3: Seitenwand links: Seitenwand - Delle / Lackschaden - Smart Repair



Beschädigung 3: Seitenwand links: Seitenwand - Delle / Lackschaden - Smart Repair



Beschädigung 3: Seitenwand links: Seitenwand - Delle / Lackschaden - Smart Repair



Beschädigung 3: Seitenwand links: Seitenwand - Delle / Lackschaden - Smart Repair



Beschädigung 3: Seitenwand links: Seitenwand - Delle / Lackschaden - Smart Repair



Beschädigung 4: Rad/Reifen: Leichtmetallfelge vorn rechts - verkratzt / verschürft - Smart Repair



Beschädigung 5: 2.Radsatz: 1 Leichtmetallfelge - verkratzt / verschürft - Wertminderung



Beschädigung 5: 2.Radsatz: 1 Leichtmetallfelge - verkratzt / verschürft - Wertminderung



Beschädigung 6: Rad/Reifen: Leichtmetallfelge hinten rechts - verkratzt / verschürft - Wertminderung



Beschädigung 6: Rad/Reifen: Leichtmetallfelge hinten rechts - verkratzt / verschürft - Wertminderung



Beschädigung 6: Rad/Reifen: Leichtmetallfelge hinten rechts - verkratzt / verschürft - Wertminderung



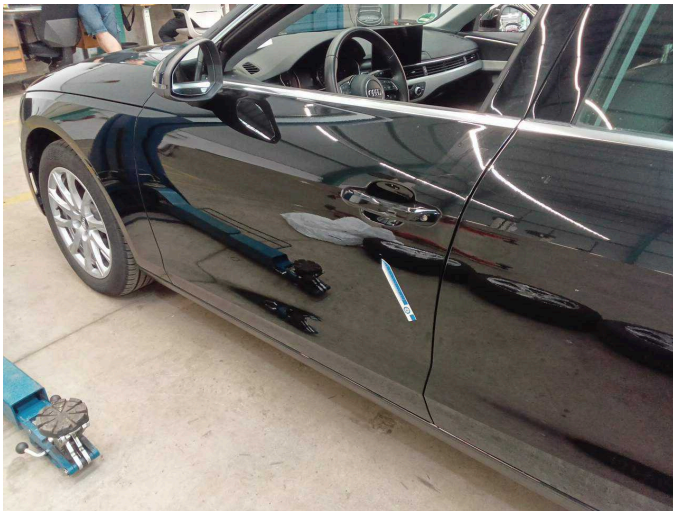
Beschädigung 7: Seitenwand rechts: Seitenwand - Kratzer - lackieren



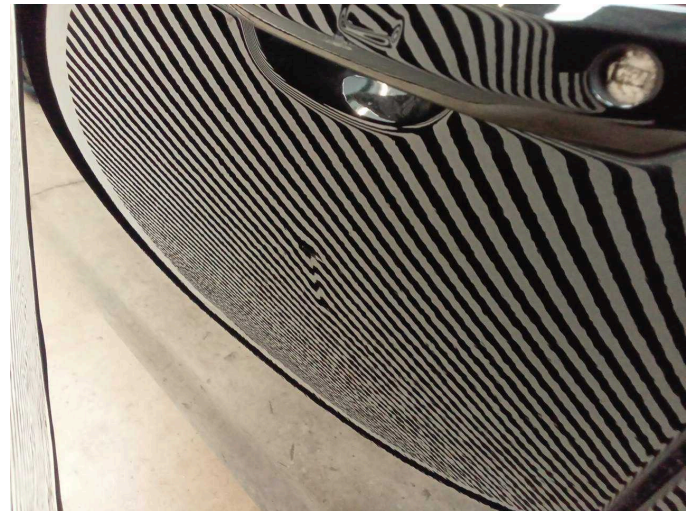
Beschädigung 7: Seitenwand rechts: Seitenwand - Kratzer - lackieren



Beschädigung 7: Seitenwand rechts: Seitenwand - Kratzer - lackieren



Beschädigung 8: Tür vorn links: Tür - Delle / Lackschaden - instandsetzen und lackieren



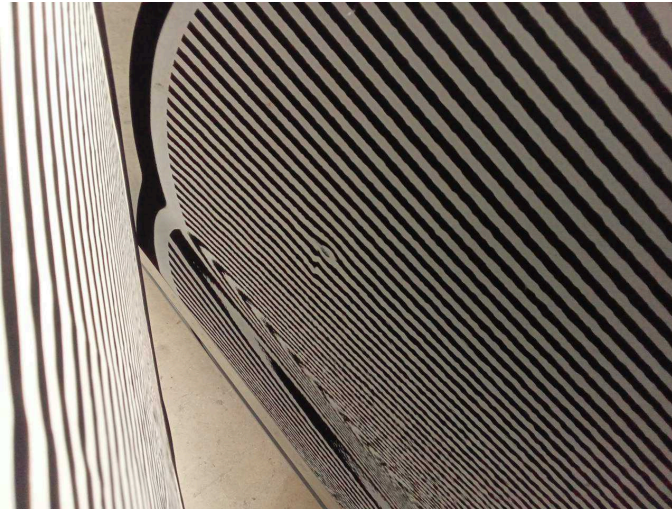
Beschädigung 8: Tür vorn links: Tür - Delle / Lackschaden - instandsetzen und lackieren



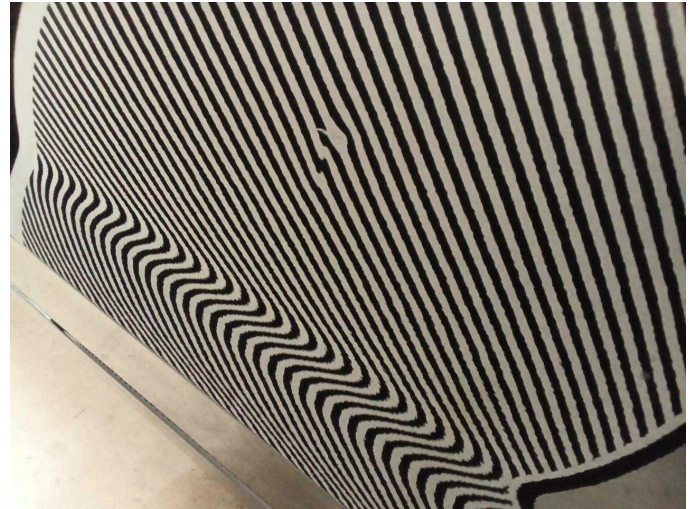
Beschädigung 8: Tür vorn links: Tür - Delle / Lackschaden - instandsetzen und lackieren



Beschädigung 8: Tür vorn links: Tür - Delle / Lackschaden - instandsetzen und lackieren



Beschädigung 9: Tür vorn rechts: Tür - Delle / Lackschaden - instandsetzen und lackieren



Beschädigung 9: Tür vorn rechts: Tür - Delle / Lackschaden - instandsetzen und lackieren



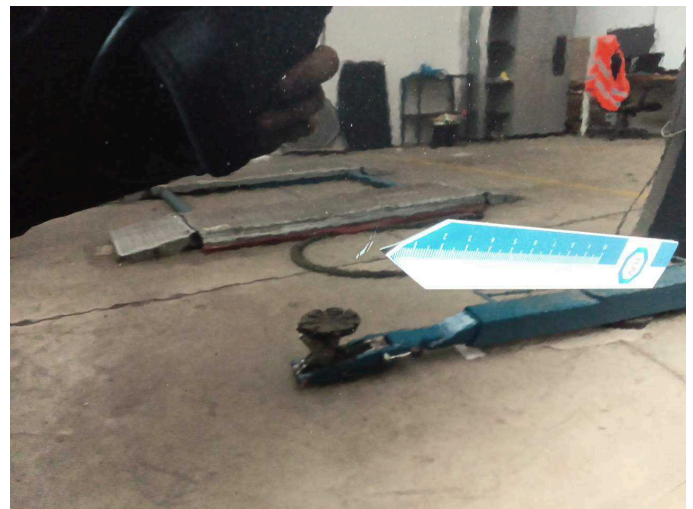
Beschädigung 9: Tür vorn rechts: Tür - Delle / Lackschaden - instandsetzen und lackieren



Beschädigung 9: Tür vorn rechts: Tür - Delle / Lackschaden - instandsetzen und lackieren



Beschädigung 9: Tür vorn rechts: Tür - Delle / Lackschaden - instandsetzen und lackieren



Beschädigung 9: Tür vorn rechts: Tür - Delle / Lackschaden - instandsetzen und lackieren



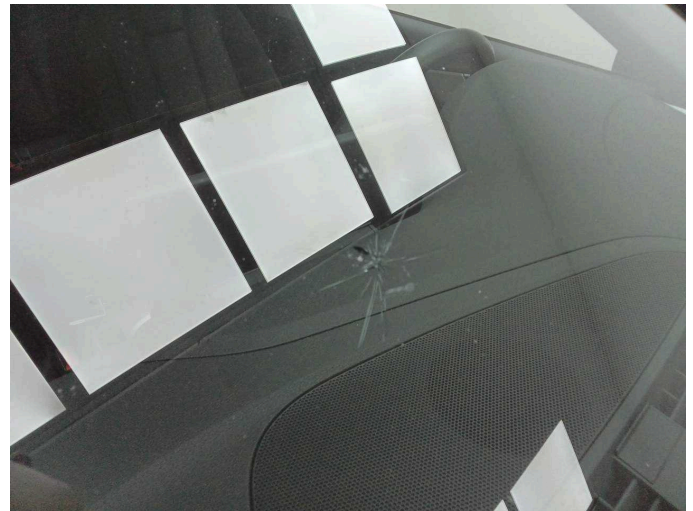
Beschädigung 10: Verglasung: Frontscheibe - gebrochen / gerissen -
instandsetzen lt. Kalkulation



Beschädigung 10: Verglasung: Frontscheibe - gebrochen / gerissen -
instandsetzen lt. Kalkulation



Beschädigung 10: Verglasung: Frontscheibe - gebrochen / gerissen -
instandsetzen lt. Kalkulation



Beschädigung 10: Verglasung: Frontscheibe - gebrochen / gerissen -
instandsetzen lt. Kalkulation



Beschädigung 10: Verglasung: Frontscheibe - gebrochen / gerissen -
instandsetzen lt. Kalkulation



Beschädigung 10: Verglasung: Frontscheibe - gebrochen / gerissen -
instandsetzen lt. Kalkulation



Gebrauchsspur 3: Fahrzeugdach: Dach - Kratzer - kein Abzug



Gebrauchsspur 3: Fahrzeugdach: Dach - Kratzer - kein Abzug



Wartungshistorie

(gemäß Auftraggeber Informationen)

Fahrgestellnummer: WAUZZZF40LA079662
Hersteller / Modell: AUDI AUDI A4 Avant 35 TDI S tronic

Datum	KM-Stand	Beschreibung
06.09.2024	64.461	Bremsflüssigkeit; Bremsflüssigkeit ern
17.01.2024	57.854	Bremsbelagfühler ern; Bremse Sonstiges; Bremsklötze hinten; Bremsklötze vorne; Bremsscheiben hinten; Bremsscheiben vorne; Getriebeöl ern/prüfen; Kraftstofffilter ern; Motoröl b. Wartung; Ölfilter ern; Regelwartungsdienst; Reparatur Sonstiges; Wartung Sonstiges
30.08.2023	52.932	AU
14.09.2022	40.603	Bremsflüssigkeit ern; Systemtest/Eigendiagnose
20.01.2022	30.227	Motoröl b. Wartung; Ölfilter ern; Regelwartungsdienst; Wartung Sonstiges