



AUDI Q3 Sportback

Q3 35 TDI Sportback quattro S tronic

| | |
|---------------------|-------------------|
| FIN | WAUZZZF33N1117279 |
| Kilometerstand | 48.756 km |
| Erstzulassungsdatum | 12.05.2022 |

AUFTRAGSDETAILS

| | | | |
|--------------------|---------------------|----------------|-----------|
| Begutachtungsdatum | 17.09.2025 11:53:57 | Inspektionsort | BCA Neuss |
|--------------------|---------------------|----------------|-----------|

FAHRZEUGINFORMATIONEN

| | | | |
|------------------------|-------------------|---------------------|---------------------|
| FIN | WAUZZZF33N1117279 | Antriebsart | Allrad |
| Kilometerstand | 48.756 km | Getriebe | Automatik |
| Fahrzeugart | Kombi | Gänge | 7 |
| Anzahl Türen | 5 | Interieurfarbe | Schwarz |
| Erstzulassungsdatum | 12.05.2022 | Fahrzeugfarbe | Schwarz |
| Kraftstoffart | Diesel | Fahrzeugkategorie | Personenkraftwagen |
| Marke | AUDI | Metallic-Lackierung | Nein |
| Modell | Q3 Sportback | Polsterart | Leder und Alcantara |
| Gesamtanzahl der Sitze | 5 | | |

DOKUMENTE UND WARTUNG

| | | | |
|-------------------------|----|-------------------|------|
| Anzahl Schlüssel gesamt | 2 | Originalschlüssel | Ja |
| Euro-Aufkleber | Ja | Betriebsanleitung | Nein |

GEPRÜFTE AUSSTATTUNG DURCH DEN SACHVERSTÄNDIGEN

| | | | |
|-------------------------------------|------------------------|----------------------------------|-------------------|
| Anhängerkupplungstyp | Keine Anhängerkupplung | Elektrisch verstellbare Sitze VR | Nein |
| Anzahl der Ladekabel (Normalladung) | 0 | Klimaanlagentyp | Klimaanlage auto. |

| | | | |
|--------------------------------------|------|---------------------------------------|----------------------|
| Anzahl der Ladekabel (Schnellladung) | 0 | Kofferraumabdeckung / Rollo vorhanden | Ja |
| Art des Navigations-Datenträgers | HD | Multifunktionslenkrad | Ja |
| Dachreling | Nein | Navigation | Ja |
| Einparkhilfe hinten | Ja | Scheinwerfertyp | Scheinwerfer Halogen |
| Einparkhilfe vorn | Ja | Sitzheizung vorne | Ja |
| Elektrisch verstellbare Sitze VL | Nein | Tempomat | Ja |

BEREIFUNG

Montierte Reifen

| Ort | Position | Profiltiefe | Hersteller | Dimension | Reifentyp | Felgenart | Pannensichere Bereifung |
|--------|----------|-------------|------------|-------------------|-----------|-----------|-------------------------|
| Vorne | Links | 3,0 mm | Hankook | 255/40 R 20 101 Y | Sommer | Aluminium | - |
| Vorne | Rechts | 3,0 mm | Hankook | 255/40 R 20 101 Y | Sommer | Aluminium | - |
| Hinten | Links | 4,0 mm | Hankook | 255/40 R 20 101 Y | Sommer | Aluminium | - |
| Hinten | Rechts | 4,0 mm | Hankook | 255/40 R 20 101 Y | Sommer | Aluminium | - |

Nicht montierte Reifen

| Ort | Position | Profiltiefe | Hersteller | Dimension | Reifentyp | Felgenart | Pannensichere Bereifung |
|-----|----------|-------------|------------|------------------|-----------|-----------|-------------------------|
| - | - | 4,0 mm | Goodyear | 215/65 R 17 99 V | Winter | Aluminium | - |
| - | - | 4,0 mm | Goodyear | 215/65 R 17 99 V | Winter | Aluminium | - |
| - | - | 5,0 mm | Goodyear | 215/65 R 17 99 V | Winter | Aluminium | - |
| - | - | 5,0 mm | Goodyear | 215/65 R 17 99 V | Winter | Aluminium | - |

Äußere Schäden



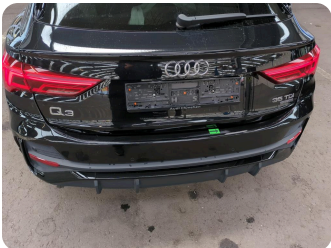
2 | Tür hinten links

| | |
|------------------|-----------------------------|
| Typ | Delle(n) und Kratzer |
| Schweregrad | >3 cm - 4 cm |
| Reparaturmethode | Instandsetzen + lackieren |
| Ursache | Bei Inspektion festgestellt |



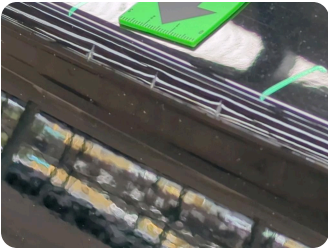
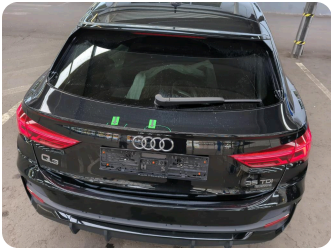
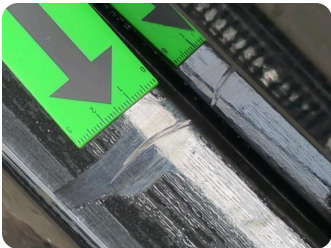
3 | Kotflügelzierleiste hinten links

| | |
|------------------|-----------------------------|
| Typ | Kratzer |
| Schweregrad | >4 cm - 6 cm |
| Reparaturmethode | Lackieren |
| Ursache | Bei Inspektion festgestellt |



4 | Stoßfänger hinten

| | |
|------------------|-----------------------------|
| Typ | Kratzer |
| Schweregrad | >2 cm - 3 cm |
| Reparaturmethode | Lackieren |
| Ursache | Bei Inspektion festgestellt |



5 | Heckklappe

| | |
|------------------|-----------------------------|
| Typ | Delle(n) |
| Schweregrad | >2 cm - 3 cm |
| Reparaturmethode | Instandsetzen + lackieren |
| Ursache | Bei Inspektion festgestellt |



Innenschäden



1 | Innenraum

| | |
|------------------|-----------------------------|
| Typ | Deformiert |
| Schweregrad | Unbekannt |
| Reparaturmethode | Keine Reparatur |
| Ursache | Bei Inspektion festgestellt |

Kommentare: Folgeschäden durch Reifenlagerung auf Rücksitzbank möglich

Geschätzter reduzierter Wert871,07 €

KOMMENTARE

i Allgemeiner Hinweis
Servicenachweis fehlt

Fahrzeugbilder

