



AUDI Q3

Q3 35 TDI SPORT

FIN	WAUZZZF33N1020437
Kilometerstand	75.372 km
Erstzulassungsdatum	26.11.2021

AUFTRAGSDETAILS

Begutachtungsdatum	22.09.2025 09:50:53	Inspektionsort	CAT GmbH & Co. KG Emmering
--------------------	---------------------	----------------	----------------------------

FAHRZEUGINFORMATIONEN

FIN	WAUZZZF33N1020437	Antriebsart	Allrad
Kilometerstand	75.372 km	Getriebe	Automatik
Fahrzeugart	Limousine	Gänge	7
Anzahl Türen	5	Interieurfarbe	Schwarz
Erstzulassungsdatum	26.11.2021	Fahrzeugfarbe	Grau
Kraftstoffart	Diesel	Fahrzeugkategorie	Personenkraftwagen
Marke	AUDI	Metallic-Lackierung	Ja
Modell	Q3	Polsterart	Stoff
Gesamtanzahl der Sitze	5		

DOKUMENTE UND WARTUNG

Anzahl Schlüssel gesamt	2	Originalschlüssel	Ja
Euro-Aufkleber	Ja	Betriebsanleitung	Ja

GEPRÜFTE AUSSTATTUNG DURCH DEN SACHVERSTÄNDIGEN

Anhängerkupplungstyp	Keine Anhängerkupplung	Klimaanlagentyp	Klimaanlage auto.
Anzahl der Ladekabel (Normalladung)	0	Kofferraumabdeckung / Rollo vorhanden	Ja

Anzahl der Ladekabel (Schnellladung)	0	Multifunktionslenkrad	Ja
Art des Navigations-Datenträgers	SD vorhanden	Navigation	Ja
Einparkhilfe hinten	Ja	Scheinwerfertyp	Scheinwerfer LED
Einparkhilfe vorn	Ja	Sitzheizung vorne	Ja
Elektrisch verstellbare Sitze VL	Nein	Tempomat	Ja
Elektrisch verstellbare Sitze VR	Nein	Wartungshistorie	22/11/2024,68952

BEREIFUNG

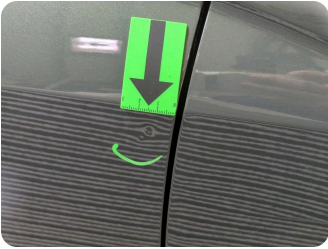
Montierte Reifen

Ort	Position	Profiltiefe	Hersteller	Dimension	Reifentyp	Felgenart	Pannensichere Bereifung
Vorne	Links	4,0 mm	Dunlop	215/65 R 17 99 V	Winter	Aluminium	-
Vorne	Rechts	4,0 mm	Dunlop	215/65 R 17 99 V	Winter	Aluminium	-
Hinten	Links	5,0 mm	Dunlop	215/65 R 17 99 V	Winter	Aluminium	-
Hinten	Rechts	5,0 mm	Dunlop	215/65 R 17 99 V	Winter	Aluminium	-

Nicht montierte Reifen

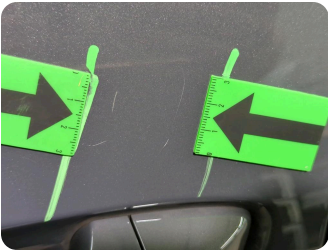
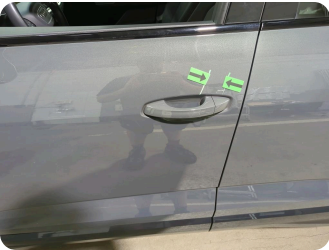
Ort	Position	Profiltiefe	Hersteller	Dimension	Reifentyp	Felgenart	Pannensichere Bereifung
-	-	4,0 mm	Hankook	235/50 R 19 99 V	Sommer	Aluminium	-
-	-	4,0 mm	Hankook	235/50 R 19 99 V	Sommer	Aluminium	-
-	-	4,0 mm	Hankook	235/50 R 19 99 V	Sommer	Aluminium	-
-	-	4,0 mm	Hankook	235/50 R 19 99 V	Sommer	Aluminium	-

Äußere Schäden



3 | Kotflügel vorne links

Typ	Delle(n)
Schweregrad	>2 cm - 3 cm
Reparaturmethode	Instandsetzen + lackieren
Ursache	Bei Inspektion festgestellt



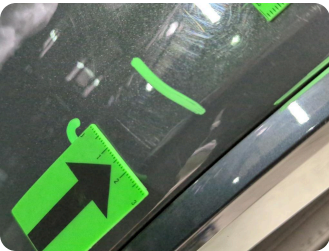
4 | Tür vorne links

Typ	Kratzer
Schweregrad	>2 cm - 3 cm
Reparaturmethode	Lackieren
Ursache	Bei Inspektion festgestellt



5 | Einstiegsschweller hinten links

Typ	Kratzer
Schweregrad	>3 cm - 4 cm
Reparaturmethode	Lackieren
Ursache	Bei Inspektion festgestellt



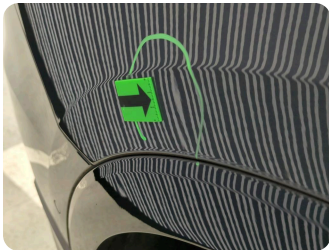
6 | Kotflügelzierleiste hinten links

Typ	Kratzer
Schweregrad	>2 cm - 3 cm
Reparaturmethode	Lackieren
Ursache	Bei Inspektion festgestellt



7 | Reifen hinten links

Typ	Riss
Schweregrad	Ersetzen
Reparaturmethode	Ersetzen
Ursache	Bei Inspektion festgestellt



8 | Seitenwand hinten rechts

Typ	Deformiert
Schweregrad	>4 cm - 6 cm
Reparaturmethode	Instandsetzen + lackieren
Ursache	Bei Inspektion festgestellt

Innenschäden



1 | Kontrolleuchte

Typ	Keine/schlechte Funktion
Schweregrad	Unbekannt
Reparaturmethode	Keine Reparatur
Ursache	Bei Inspektion festgestellt



2 | Innenraum

Typ	Deformiert
Schweregrad	Unbekannt
Reparaturmethode	Keine Reparatur
Ursache	Bei Inspektion festgestellt

Kommentare: Folgeschäden durch Reifenlagerung auf Rücksitzbank möglich.

Geschätzter reduzierter Wert	1.414,28 €
------------------------------	------------

Fahrzeugbilder

